

INNEHÅLLER
INFORMATION
OM VART DINA
SKATTEPENGAR
GÅR TILL I
EMMABODA
KOMMUN

100

SVERIGES RIKSBANK

ETT HUNDRA KRONOR

CARL VON LINNÉ 1707-1778

100

3141281612

100





EMMABODA OCH DINA SKATTE

Under 2015 har det hänt mycket i kommunens verksamheter, spännande saker som har betydelse för framtiden. Nya förskolan vid Bjurbäcksskolan där byggnationen påbörjats med beräknad inflyttning i nya lokaler årsskiftet 2016/2017. Emmaboda Bostad har påbörjat byggnationen för 10 stycken marklägenheter på Myrvägen utmed ER-sjön. Bredbandutbyggnaden har spirat, tillsammans med Energibolagets insats känns det som vi kan säkra full utbyggnad i hela kommunen fram till 2020.

Det finns mycket att glädjas åt, då vi som kommun har fått större

åtagande än vad vi var beredda på under året 2015. Framförallt under senhösten då den stora flyktingströmmen påverkade oss och övriga kommuner i landet.

Emmaboda kommun har löst boende och skolsituation för de ensamkommande barnen. En etablering som vi fortsatt kommer att arbeta för att hitta lösningar som fungerar över tiden.

Ekonomi för Emmaboda kommuns verksamhetsår visar på ett plusresultat och det ser oerhört bra ut inför 2016. Det finns mycket spännande att läsa i årsredovisningen och det ger oss förståelse för att vi är en human kommun som vill

PENGAR

fortsätta skapa goda förutsättningar för alla människor att bo och leva i.

Vision för Emmaboda kommun för tiden 2015-2018

"Emmaboda kommun skall vara den öppna, företagsamma och miljömedvetna kommunen med god tillväxt som är attraktiv för näringsliv, föreningsliv och invånare -en naturlig mötesplats i sydost"

Med detta ser jag ljusst på framtiden

Ann-Marie Fagerström
Kommunstyrelsens ordförande





Kyrkoavgift ej med.



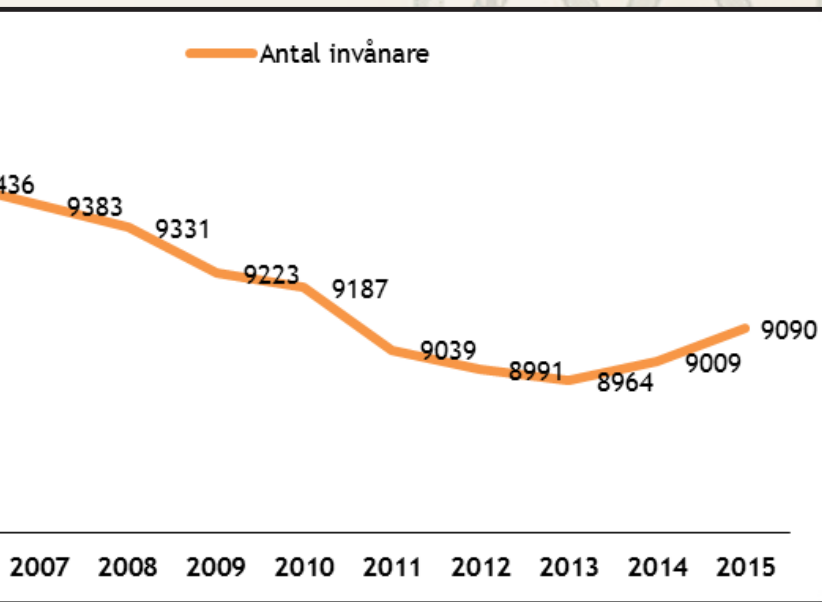
För varje intjänad hundralapp betalar du som bor i Emmaboda kommun 21,71 kronor i skatt för din kommunala service. Dessutom betalar du 11,37 kronor i landstingskatt och 0,32 kronor i begravningsavgift. Kyrkoavgift (1,05 kronor) betalar de som är medlemmar i Svenska kyrkan.
Totalt: 34,45 kronor inklusive kyrkoavgift.

9543

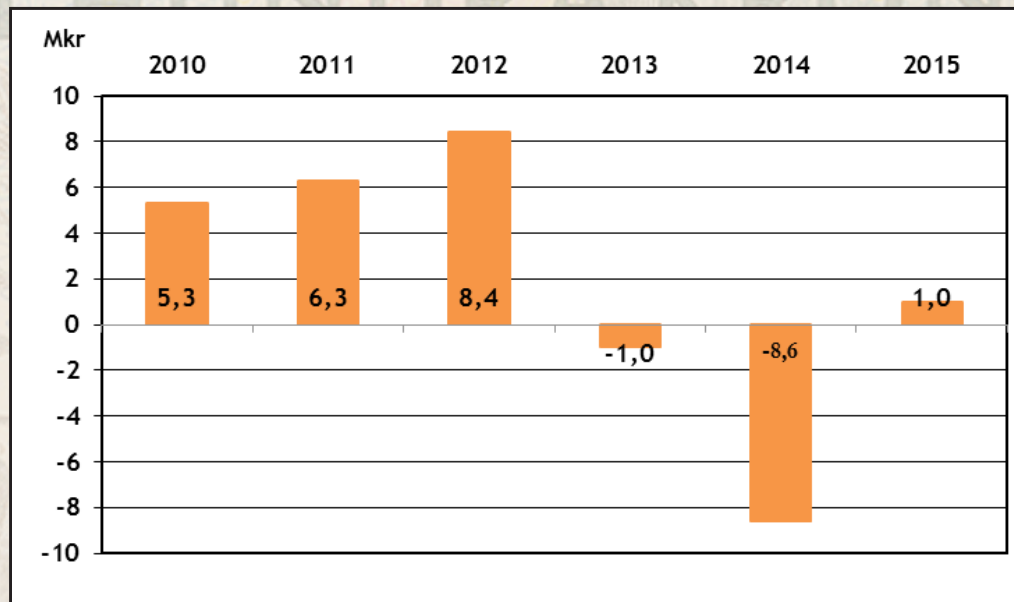
94

2005 2006

Invånare Emmaboda



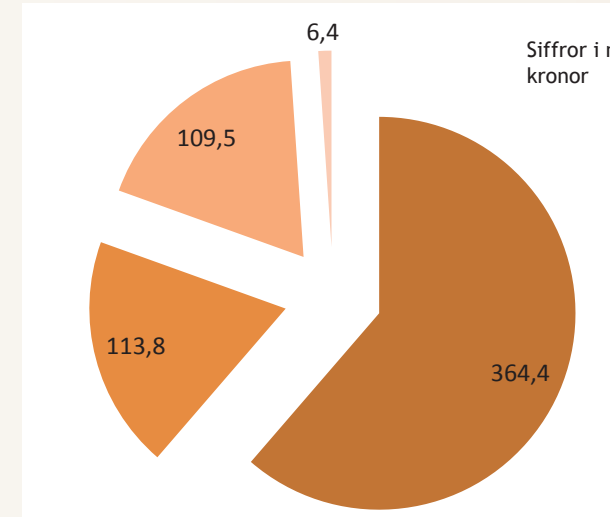
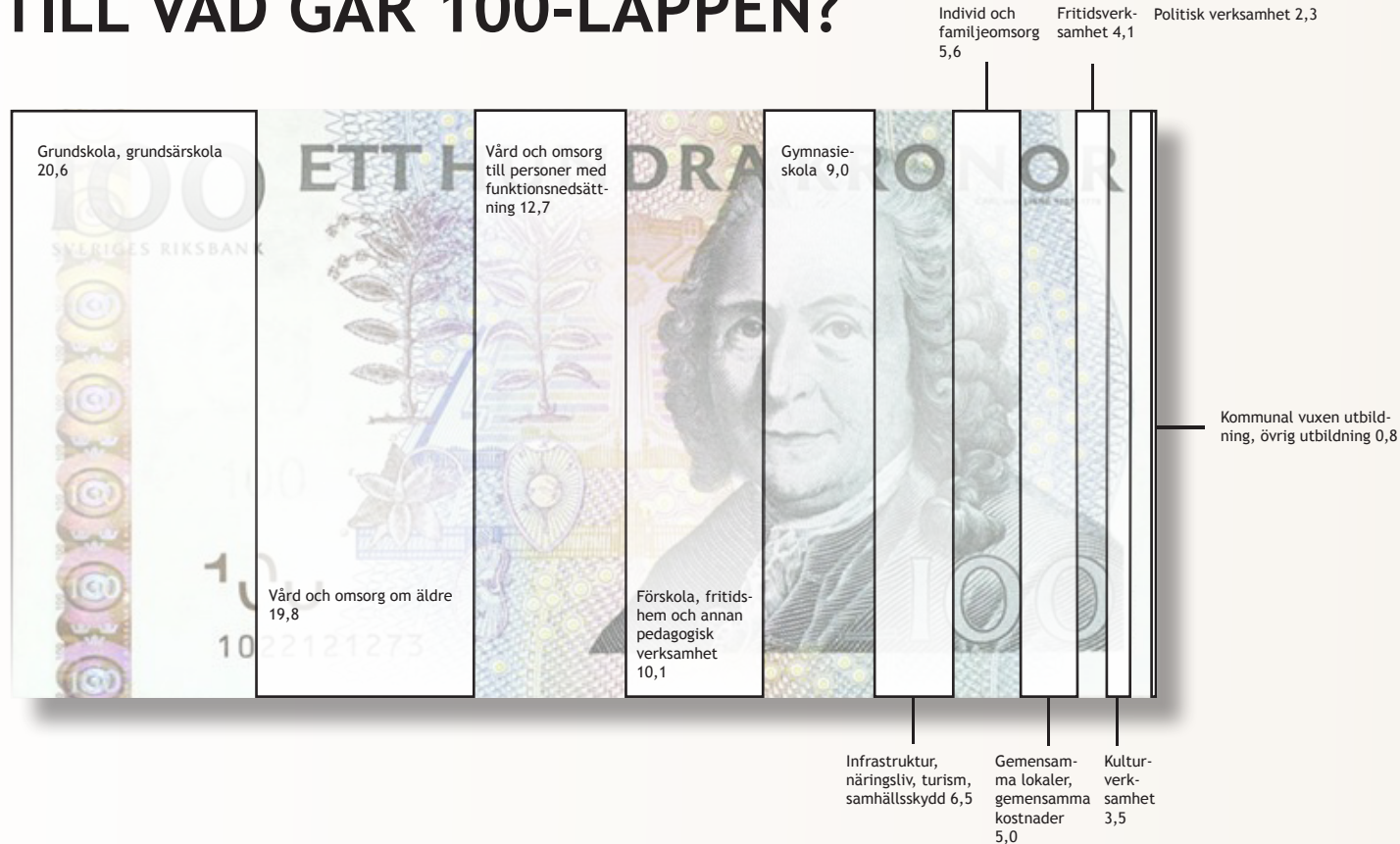
Emmaboda kommun 2005-2015.



Årets resultat för Emmaboda kommun. Mkr är lika med miljoner kronor.

3141281612

TILL VAD GÅR 100-LAPPEN?

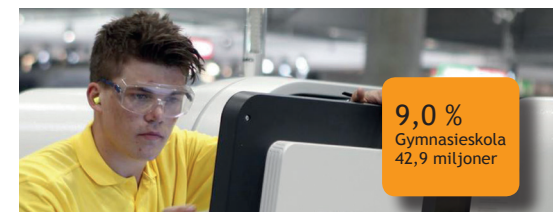


80,5 procent av totala intäkterna kommer från skatter och utjämningsbidrag. 18,5 procent kommer från avgifter och ersättningar som kommunen får från den service som kommunen erbjuder. 1 procent är finansiella intäkter.

VERKSAMHETERNAS KOSTNADER I FÖRHÅLLANDE TILL SKATTEINTÄKT

miljoner

- Skatter
- Bidrag
- Verksamhetens intäkter
- Finansiella intäkter



VAD HÄNDE 2015?

Kommunstyrelsen

“Vi har stora investeringar på gång, bland annat en ny förskola. I omvärlden är bildandet av nya regioner en kommande stor fråga. Inom kommunen har ett målarbete sjuösatts för att säkerställa att det arbete vi gör kommer till gagn för invånarna. Vi har tillsammans med politiker och tjänstemän gjort arbetet för att få en samsyn på hur vi vill utveckla Emmaboda.”

Ann-Marie Fagerström, kommunstyrelsens ordförande och Anette Strömblad, kommunchef.

Kostchefen Isabell Elvung vid Kalmar läns längsta tårta på Centrumtorget i Emmaboda under Sensommarens Salut i augusti 2015.



Bygg- och miljö

“Det har tagits några stora beslut i fullmäktige. Det byggs en ny förskola för 50 miljoner kronor och det ska byggas ett boende för funktionshindrade ungdomar på Södra Vägen för 14 miljoner. Sedan har vi gett bygglov till olika företag: ett nytt mikrobryggeri i Rassebygd, en 4G-mast på 40 meter vid viadukten. Bjurbäcksgatan 46 ska få en vinterträdgård.”

Bo Eddie Rossbol, ordförande bygg- och miljönämnden och Åsa Albertsson, avdelningschef.

Emmabodas nya förskola kommer ha nio avdelningar på 2200 kvadratmeter. Den 1 december 2016 blir den nya förskolan klar. På nyårsdagen 2017 är det dags att använda byggnaden för första gången. Förskolan är avsedd för nio avdelningar, varav en för nattis/helg och totalt 180 barn. Budgeten för förskolan är på 53 miljoner kronor.



Teknik- och fritidsnämnden

“ Vi är klara med att ha bytt ut alla kvicksilverlampor, drygt 2300 stycken. Det innebär att vi gått ner från 125 W till 35 W, en stor besparing. Vi har nått 45 procent ekologiskt i våra kök. Vårt mål är 50 procent 2018. Emmaboda är på plats åtta bland kommunerna i Sverige. Vi fick nyligen utmärkelsen Bästa maten för äldre i Sverige. Sedan har vi en bra och duktig personal.

Per Sigvardsson, ordförande
Teknik- och fritidsnämnden och
Erling Karlsson, teknisk chef.

Om vi ska återgå till målområdena så finns det ett som vi är indirekt inblandade i, skapa intressanta boendemiljöer. Boende för äldre är vi direkt inblandade i. Jag tycker det är viktigt att vi kommer framåt i dessa frågor. Mycket på grund av flyktingströmmen så går våra befintliga bostäder åt. Vi måste hjälpas åt, bland annat genom att locka bostadsentreprenörer att etablera sig i Emmaboda. Vi är hyfsat riggade med ledig industrimark men vi har inte speciellt gott om industrilokaler.”



Barnens fullmäktige. Representanter från kommunens alla skolor från årskurs 0 till 9 fördelar 100 000 kronor. Varje elev från respektive årskurs och skola fick berätta om sitt önskemål (exempelvis: besök på lekland, resa, utrustning).

Barnens budget

Vi på Långasjö skola vill åka till Leos lekland i Kalmar och därför behöver vi en slant till. Leos lekland passar för både de stora och små på skolan eftersom det finns många olika saker att göra. Samtidigt så är vi på samma ställe och får en trevlig dag alla tillsammans. Vi har god gemenskap på Långasjö skola men en så trevlig dag är ett bra sätt att öka den på, tycker vi på elevrådet.

En resa till Leos lekland är vårt högsta önskemål. Det vore trevligt att göra tillsammans hela skolan som vi kan minnas länge. Vi behöver bli av behöver vi 3500 kr extra. Det vi behöver till är bussen mellan Långasjö och Kalmar 2,390

Bildningsnämnden

“Fler barn i förskolan har gjort att vi fått ordna flera avdelningar och skaffa fler lokaler. Det har fötts mer barn under 2013-2014. Sedan görs det olika insatser för att stimulera eleverna på högstadiet att vara mer motiverade. Vi måste förbereda eleverna bättre för övergången mellan årskurs 6 till årskurs 7. I högstadiet har man frihet som elev, mer ämneslärare och du kan inte räkna med att få hjälp direkt.

Arbetet med kulturmiljöprogrammet är unikt och görs i samarbete med länsstyrelsen. The Glass Factory har fått många erkännanden i nationella och internationella sammanhang. Vi har en väldigt stark kulturverksamhet i kommunen. Mycket av det som görs inom kultur är starkt länkat till skolan.”

Jan Olof Jäghagen, ordförande
bildningsnämnden och
Lennart O Werner, bildningschef.

Socialnämnden

“ **Om Emmabodamodellen:** All verksamhet som har hög kvalitet har också faktiskt låga kostnader. Man jobbar med rätt saker och på rätt sätt. Vi har lägst kostnad därför att våra pensionärer håller sig friska längre än i andra kommuner. Och det är de sociala aktiviteterna och gemenskapen som är nyckeln till att man håller sig frisk. Trycket blir inte lika stort och det blir lägre kostnader i äldreomsorgen.

Personalen trivs och vi har hög kontinuitet. Forskare har undersökt två olika grupper: en socialt aktiv och en som inte var socialt aktiv. Den senare gruppen var sjukare än den aktiva gruppen. Det är vetenskapligt bevisat att de som håller sig aktiva och finns i ett sammanhang och har gemenskap är friskare.”

Maria Ixcot Nilsson, ordförande
socialnämnden och
Thomas Svensson, socialchef.

3141281612

DIPLOM

Utmärkelse tilldelas

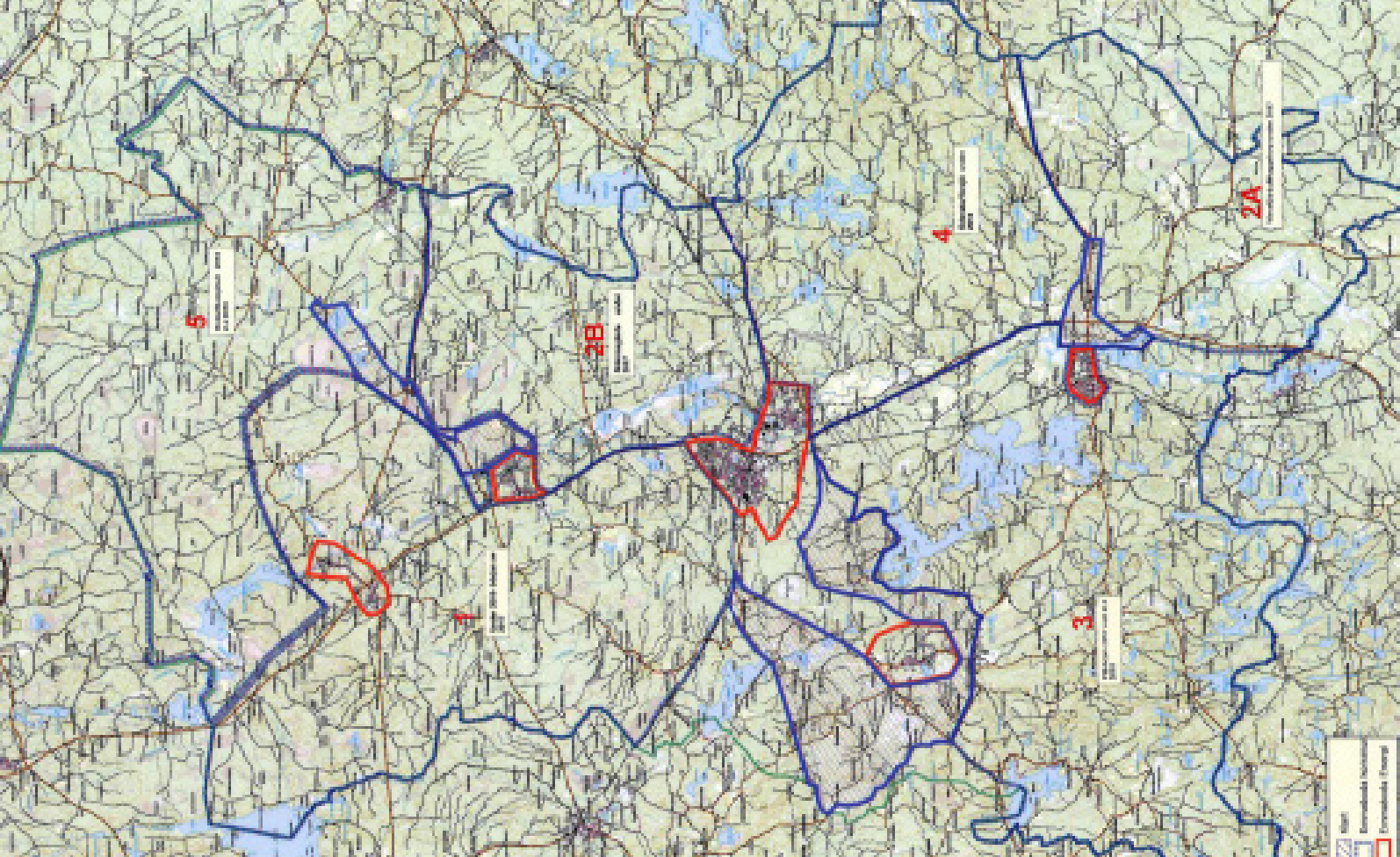
EMMABODA KOMMUN

*för insatser att skapa
goda levnadsvillkor för äldre*

ÄLDREBAROMETERN
2015

Bästa kommuner för äldre att bo i 2015,
enligt Pensionärernas Riksorganisations
(PRO) medlemmar, är Emmaboda samt
Svedala.

PRO-medlemmar har eröstat TSE av landstinget ut två kommuner som tilldelas en särskild utmärkelse i form av detta diplom. Utmärkelsen delades ut på PRO:s kongress den 13 juni 2015.



Tidsschemat för sista etappen på landsbygden:

Område 1: Åleberg, Moshult, Moshultamåla, Tomeshult, Fiskesjö med flera. Under 2016 och början 2017.

Område 2A: Vissefjärda-Muggetorp-området med flera. Under 2017.

Område 2B: Grimmagärde med flera. Under 2017.

Område 3: Karsamåla, Skurebo, Fåg-lasjö med flera. Påbörjas 2017 och in i 2018.

Område 4: Ödevata-Torsjöområdet med flera. Under 2018.

Område 5: Norra kommundelen Boda, Stamphult med flera. Påbörjas 2018 och in i 2019.

EMMABODA KOMMUN SLUTFÖR UTBYGGNADEN AV FIBERBREDBAND

När det gäller tätorterna i Emmaboda kommun så är Algutsboda klart. Emmaboda och Lindås blir fullt klara i början av 2017. Vissefjärda och Johansfors färdigställs vintern 2016. Långasjö och Åfors-Eriksmåla påbörjas 2017. Berörda fastighetsägare kommer att få information per brev från Emmaboda kommun. Informationsmöten ska också hållas.

Kostnaden för anslutning av en villa till stadsnätet är 16 700 kr inklusive moms om man anmäler sig under kampanjtiden för respektive ort. Därefter är priset för närvarande 19 700 kr. I kostnaden ingår allt för att ansluta fastigheten inklusive grävning ända fram till huset.

Kostnaden för anslutning till Emmaboda Fibernät (landsbygd) är 15 000 kronor inklusive moms. I anslutningspaketet ingår allt material som behövs för att den enskilda fastigheten ska kunna ansluta sig till kommunens stamnät. Dessutom ingår svetsning i anslutningsbrunn och i den enskilda fastigheten samt blåsning av fiber. Schaktning på tomten från anslutningspunkten till huset står fastighetsägaren för. Det går även att ansluta sig i efterhand till en kostnad av 20 000 kronor.

Priserna gäller för privatpersoner som ansluter sin bostadsfastighet. För företag offereras anslutningen individuellt av Emmaboda Energi.

För mer information om fiberutbyggnad kontakta: För anslutning på landsbygden samt gällande beställning, inbjudan möten m.m.

Weronica Stålered, administrativ chef och ansvarig för landsbygdsutveckling, Emmaboda kommun, telefon: 0471-24 90 13,
e-post: veronica.stalered@emmaboda.se

För anslutning till stadsnätet i kommunens tätorter, för tekniska frågor samt för samtliga företagsanslutningar

Göran Petersson, fibersansvarig, Emmaboda Energi, telefon 0471-24 97 57,
e-post: goran.petersson@emmaboda.se

3141281612



VAD VILL VI DE NÄRMASTE ÅREN?

Hösten 2014 påbörjade kommunstyrelsen arbetet med vision och mål inför mandatperioden 2015-2018. Detta resulterade i Kommunfullmäktiges beslut 2015-03-24 § 39. Nedanstående målområden fokuserar vi på:



Utveckla stationsområdet i Emmaboda



Skapa intressanta boendemiljöer



Främja relevanta utbildningar som leder till anställning



Fortsatt satsning på fiberutbyggnad



Fler i egen försörjning



Utvecklad huvudbiblioteksfunktion i Emmaboda



Stimulera företagande



Utveckla Boda Glasbruk till ett starkt besöksmål



Utveckla möjligheterna till ökad kommunikation inom kommunen



Miljö



VI SKAPAR EMMABODA TILLSAMMANS!

Emmaboda kommuns populärutgåva av Årsredovisning 2015.

Foto: Emmaboda kommun och Mostphotos.

Grafisk form: Björn Boode, Emmaboda kommun

Tryckt på ÅkessonTryck, Emmaboda 2016.

100

SPÅN

ETT HUNDRA KRONOR

100

31

Jan Bergqvist *Uus Eriksson*