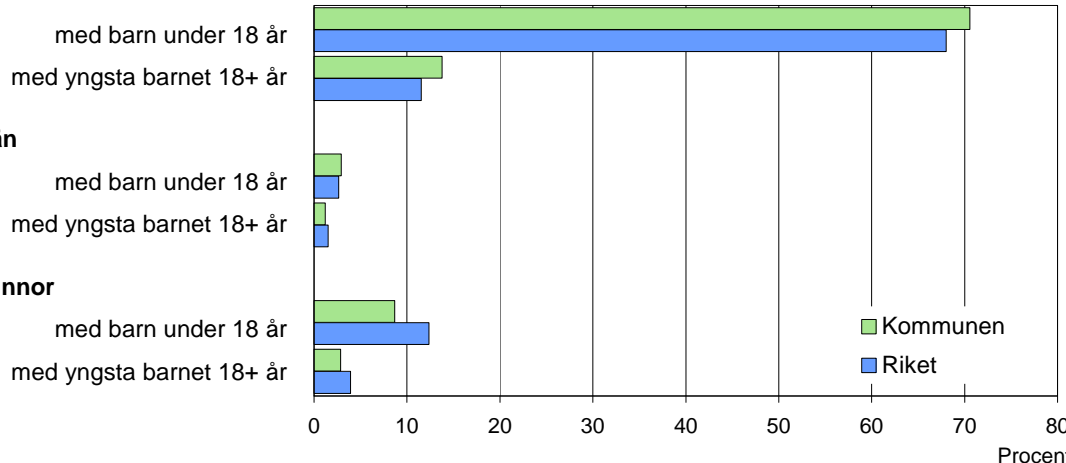
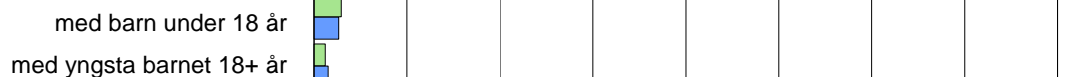


## Barn och föräldrar efter familjetyp 2005

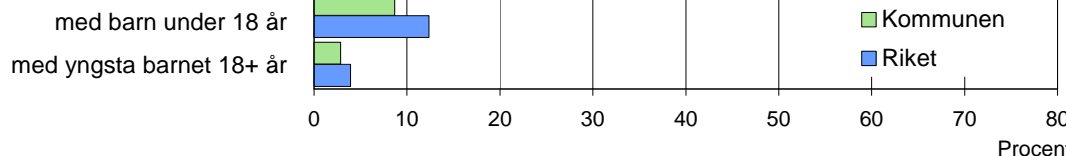
### Sammanboende



### Ensamstående män



### Ensamstående kvinnor



## Barn 0–17 år efter föräldrarnas sammanboendeform 2005

Sammanboendeform	Enligt folkbokföringen						Enl. unders. HEK Riket 2005	
	Kommunen			Riket			Riket 2005	
	Barn Antal	Medelantal % syskon*		Barn Antal	Medelantal % syskon*		Barn Antal	%
Barn till sammanboende	1 602	84	1,4	1 517	79	1,4	1 609	81
gifta	999	52	1,5	1 060	55	1,4	1 064	53
sambor m. gemensamma barn	603	31	1,3	457	24	1,2	487	24
sambor m. enbart särkullsbarn	..	..	..	..	..	..	58	3
Barn till ensamstående män	78	4	0,7	71	4	0,8	64	3
Barn till ensamstående kvinnor	233	12	0,8	341	18	1,1	325	16
Flyttat hemifrån eller ofullst. uppg.	..	..	..	6	0	..	.	.
Samtliga barn	1 917	100	1,3	1 932	100	1,3	1 998	100
Barn till sammanboende bor med båda biologiska föräldrar	1 467	92	1,3	1 414	93	1,3		
mor+styvfar	97	6	2,1	81	5	1,8		
far+styvmor	22	1	2,4	15	1	2,0		

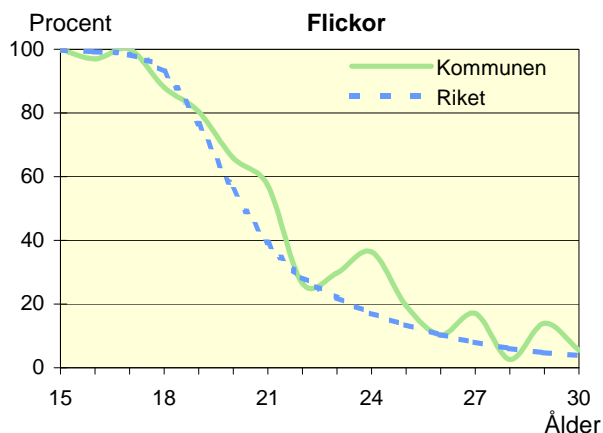
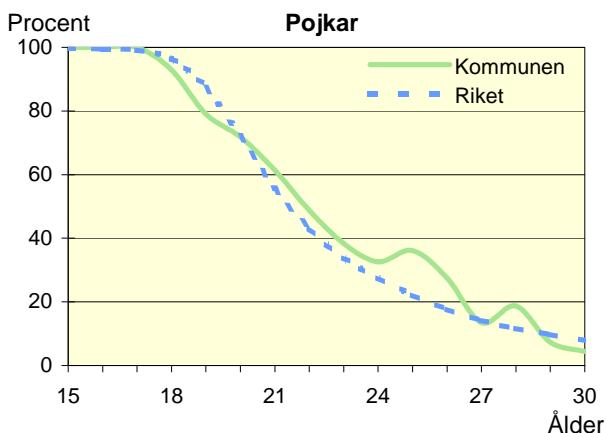
\* Avser hemmaboende barn 0–21 år

Uppgifter saknas om "Barn till sambor med enbart särkullsbarn" p.g.a. brister i folkbokföringen. Dessa

barn ingår i någon av grupperna "Barn till ensamstående män" eller "Barn till ensamstående kvinnor". Se vidare förklaringar i särskilt blad.

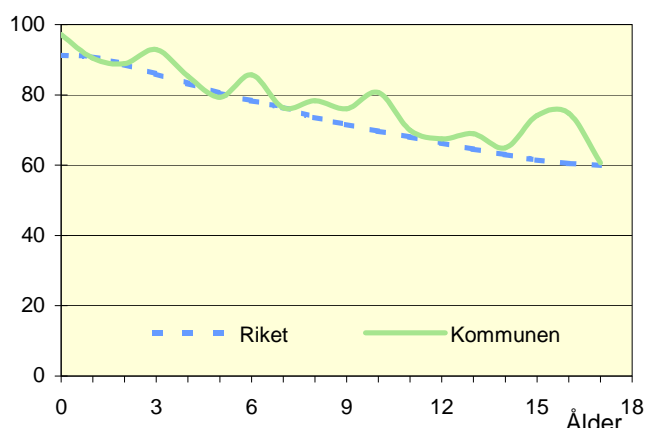
## Hemmaboende ungdomar efter ålder 2005

Andel av ungdomarna i åldern 15–30 år som fortfarande bor hemma



**Biologiska föräldrar 2005**

Andel barn 0–17 år som bor med båda föräldrarna  
Procent

**Barn som bor med båda föräldrarna 2005**

	Vid		
	6 års ålder	13 års ålder	17 års ålder
Kommunen	86	69	61
Riket	78	65	60

Andel (%) av alla i resp. ålder

**Barn vilkas föräldrar separerat 2003–2005**

Barnets ålder	Föräldrarna var		Separationer/100 barn	
	Gifta	Sambo	Kommunen	Riket
0–5 år	21	26	3,4	3,4
6–12 år	34	22	2,7	3,2
13–17 år	21	12	2,2	3,0
0–17 år	76	60	2,7	3,2

**Svensk och utländsk bakgrund 2005**

Födelseland	Procentuell fördelning Kommunen				Riket
	0–5 år	6–12 år	13–17 år	0–17 år	0–17 år
<b>Barn födda i Sverige</b>	96	94	92	94	95
båda föräld. födda i Sverige	73	80	81	79	74
en föräld. född utomlands	13	8	8	9	10
båda föräld. födda utomlands	10	5	2	5	10
<b>Barn födda utomlands</b>	4	6	8	6	5
därav adoptivbarn	1	1	1	1	1
<b>Samtliga barn, %</b>	100	100	100	100	100
<b>Samtliga barn, antal</b>	480	721	718	1 919	1 934 123

**Barn till förvärvsarb. föräldrar 2005**

Familjetyp	Andel (%) av barnen i resp. familjetyp	
	Kommunen	Riket
<b>Sammanboende</b>		
Pappa	92	90
Mamma	81	81
<b>Ensamstående</b>		
Pappa	87	83
Mamma	76	70

Föräldern förvärvsarbetar i november det aktuella året

**Barn till arbetslösa föräldrar 2005**

Familjetyp	Andel (%) av barnen i resp. familjetyp	
	Kommunen	Riket
<b>Sammanboende</b>		
Pappa	5	8
Mamma	14	13
<b>Ensamstående</b>		
Pappa	10	11
Mamma	21	17

Föräldern har varit arbetslös någon gång under året

**Disponibel inkomst i familjer med barn 0–17 år 2005**

Familjetyp	1 barn		2 barn		3 barn		4+ barn	
	Kom.	Riket	Kom.	Riket	Kom.	Riket	Kom.	Riket
Sammanboende föräldrar	393	379	382	397	401	401	395	388
Ensamstående pappor	219	212	219	234	..	241	..	261
Ensamstående mammor	177	182	202	205	217	227	..	256
Alla barnfamiljer	322	315	368	373	388	382	381	365

Avser medianinkomst, tkr