

# Emmaboda kommun 2016

## Kalmar län

- Rapport 2016-10-06

De 10 företagen med högst nettoomsättning 2015 i kommunen			
			Nettoomsättning tkr
1	Xylem Water Solutions Manufacturing AB		1 883 070
2	Xylem Water Solutions Global Services AB		820 346
3	Xylem Water Solutions Sweden AB		818 624
4	Runes Bensin- och Oljeimport AB		463 198
5	Bergs Timber Gransjö AB		292 634
6	Saint-Gobain Emmaboda Glas AB		265 431
7	Bergs Timber Broakulla AB		184 764
8	Amb Industri AB		145 236
9	AB Timber Emmaboda		136 960
10	Emmaboda Granit AB		130 215

Senast uppdaterad 2016-10-06

*OBS! Ovanstående företag har sitt säte registrerat i kommunen om annat ej anges*

*Nettoomsättning som visas för de företagen med högst nettoomsättning 2015 i kommunen baseras på normaliserade bokslutssiffror för kalenderår 2015*

# Innehållsförteckning

Innehållsförteckning	
	Sid nr
Översikt - aktiva aktiebolag, handels- och kommanditbolag samt enskild näringsverksamhet	1-3
Översikt - aktiva aktiebolag	4-5
Utveckling nyföretagande	6
Utveckling konkurser och övriga på obestånd	7
Utveckling sysselsättning och omsättning i förhållande till antal arbetsföra	8
Antalsfördelning företag per antal anställda	9
Antalsfördelning företag per omsättningsintervall	10
Utveckling nettoomsättning och förändring av nettoomsättning	11
Utveckling resultat och förändring av resultat	12
Utveckling avkastning på totalt kapital och omsättning per anställd	13
Utveckling kassalikviditet och konsolideringsgrad	14
Utveckling rörelsemarginal och andel med negativt eget kapital	15
Utveckling riskbuffert och materiell anläggningsstruktur	16
Åldersfördelning VD och utveckling av andel kvinnliga VD	17
Utveckling av andel kvinnliga och andel utländska styrelsemedlemmar	18
Utveckling av andel företag som tillhör koncern och utländsk koncern	19
Utveckling obeståndsrisk och riskfördelning	20
Definitioner och SNI-gruppering som används i rapporten	Bilaga 1
Underlag till ett urval av de grafer som presenteras i rapporten	Bilaga 2

Senast uppdaterad 2016-10-06

# Samtliga företagsformer

Översikt - aktiva aktiebolag, handels- och kommanditbolag samt enskild näringsverksamhet

Aktivförändring 1509 - 1609				
	AB	HKB	Enskild	Total
Aktiva företag vid periodens början	266	43	758	1 067
Nystartade	13	1	42	56
Konkurser	-6	0	0	-6
Övriga på obestånd	-1	0	-3	-4
Aktiva företag vid periodens slut	263	34	797	1 094
Inflyttade	1	0	17	18
Utflyttade	-6	-1	-26	-33
Övriga förändringar	-4	-9	7	-6
<b>Nettoförändring</b>	<b>-3</b>	<b>-9</b>	<b>39</b>	<b>27</b>

*Senast uppdaterad 2016-10-06*

Antal aktiva företag per bransch 1609				
	AB	HKB	Enskild	Total
Jordbruk, skogsbruk och fiske	15	7	449	471
Handel	59	5	61	125
Byggverksamhet	33	1	45	79
Tillverkning	40	1	31	72
Verksamhet inom juridik, ekonomi, vetenskap och teknik	22	6	34	62
Annan serviceverksamhet	4	0	47	51
Branschtillhörighet okänd	10	0	32	42
Fastighetsverksamhet	28	0	8	36
Kultur, nöje och fritid	4	3	29	36
Hotell- och restaurangverksamhet	10	4	15	29
Uthyrning, fastighetsservice, resetjänster och andra stödtjänster	10	1	13	24
Transport och magasinering	9	2	11	22
Vård och omsorg	3	1	8	12
Utbildning	4	1	5	10
Informations- och kommunikationsverksamhet	3	0	7	10
Finans- och försäkringsverksamhet	5	0	0	5
Försörjning av el, gas, värme och kyla	2	1	2	5
Vattenförsörjning, avloppsrening, avfallshantering och sanering	1	1	0	2
Utvinning av mineral	1	0	0	1
Offentlig förvaltning och försvar, obligatorisk socialförsäkring	0	0	0	0
Förvärvsarbete i hushåll	0	0	0	0
Verksamhet vid internationella organisationer, utländska ambassader o.d.	0	0	0	0

Senast uppdaterad 2016-10-06

## Antal aktiva företag per bransch enl SNI 2007 periodvis

	1609	1509	1409	1309	1209
Jordbruk, skogsbruk och fiske	471	437	465	466	464
Handel	125	121	114	115	116
Byggverksamhet	79	78	73	78	68
Tillverkning	72	76	77	79	78
Verksamhet inom juridik, ekonomi, vetenskap och teknik	62	65	64	59	62
Annan serviceverksamhet	51	52	51	50	42
Branschtillhörighet okänd	42	52	59	49	52
Fastighetsverksamhet	36	35	34	35	35
Kultur, nöje och fritid	36	32	28	25	29
Hotell- och restaurangverksamhet	29	30	30	27	24
Uthyrning, fastighetsservice, resetjänster och andra stödtjänster	24	20	19	20	25
Transport och magasinering	22	22	21	21	20
Vård och omsorg	12	13	9	8	7
Informations- och kommunikationsverksamhet	10	11	14	15	16
Utbildning	10	11	10	11	12
Finans- och försäkringsverksamhet	5	6	7	4	5
Försörjning av el, gas, värme och kyla	5	3	3	3	3
Vattenförsörjning, avloppsrening, avfallshantering och sanering	2	2	2	2	2
Utvinning av mineral	1	1	1	1	1
Offentlig förvaltning och försvar, obligatorisk socialförsäkring	0	0	0	0	0
Förvärvsarbete i hushåll	0	0	0	0	0
Verksamhet vid internationella organisationer, utländska ambassader o.d.	0	0	0	0	0

Senast uppdaterad 2016-10-06

# Aktiebolag

## Översikt - aktiva aktiebolag

Aktivförändring periodvis					
	1509 - 1609	1409 - 1509	1309 - 1409	1209 - 1309	1109 - 1209
Aktiva företag vid periodens början	266	254	242	226	225
Nystartade	13	12	15	17	9
Konkurser	-6	-1	-1	-2	-1
Övriga på obestånd	-1	-2	0	-1	0
Inflyttade	1	7	2	7	2
Utflyttade	-6	-2	-3	-2	-2
Övriga förändringar	-4	2	0	-3	-7
Aktiva företag vid periodens slut	263	266	254	242	226
<b>Nettoförändring</b>	<b>-3</b>	<b>12</b>	<b>12</b>	<b>16</b>	<b>1</b>

*Senast uppdaterad 2016-10-06*

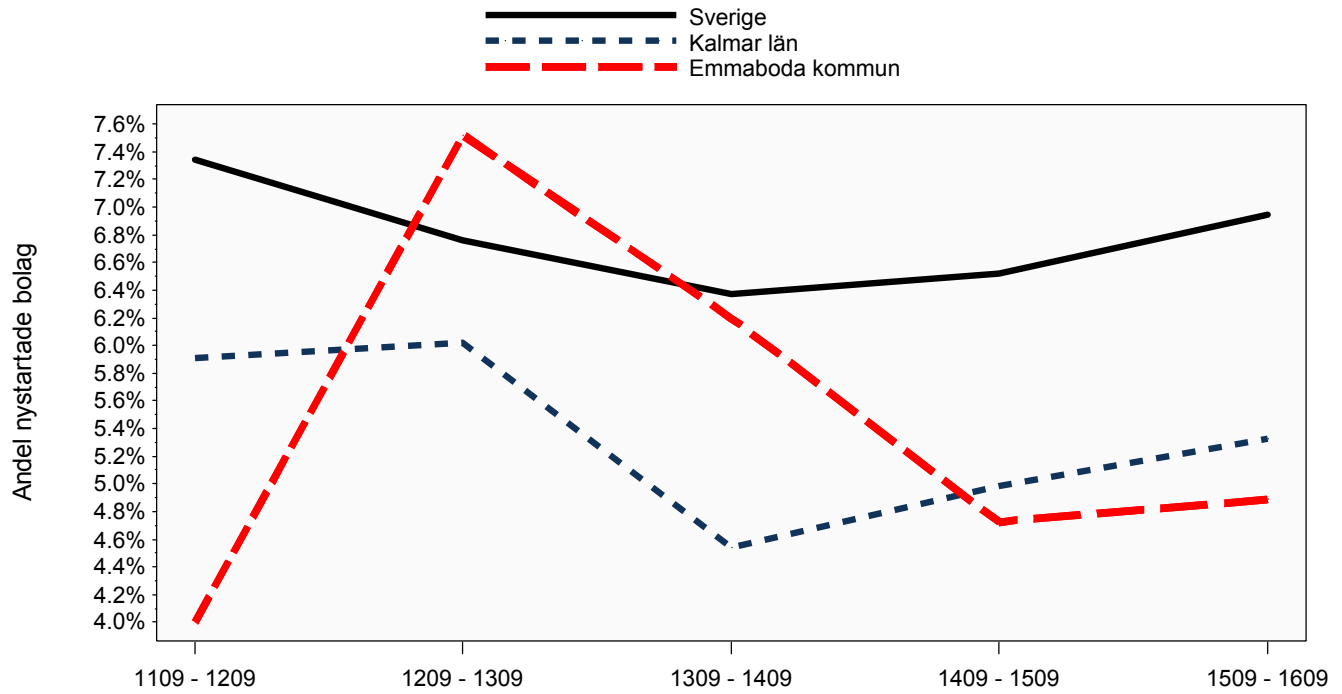
## Antal aktiva aktiebolag per bransch enl SNI 2007 periodvis

	1609	1509	1409	1309	1209
Handel	59	62	57	55	49
Tillverkning	40	42	41	41	40
Byggverksamhet	33	31	31	31	25
Fastighetsverksamhet	28	27	27	27	26
Verksamhet inom juridik, ekonomi, vetenskap och teknik	22	21	22	18	17
Jordbruk, skogsbruk och fiske	15	14	14	13	13
Branschtillhörighet okänd	10	11	11	9	8
Hotell- och restaurangverksamhet	10	10	6	6	4
Uthyrning, fastighetsservice, resetjänster och andra stödtjänster	10	8	8	7	9
Transport och magasinering	9	11	11	11	10
Finans- och försäkringsverksamhet	5	6	7	4	5
Annan serviceverksamhet	4	4	4	5	4
Kultur, nöje och fritid	4	4	3	3	4
Utbildning	4	3	3	3	3
Informations- och kommunikationsverksamhet	3	5	5	5	5
Vård och omsorg	3	3	0	0	0
Försörjning av el, gas, värme och kyla	2	2	2	2	2
Utvinning av mineral	1	1	1	1	1
Vattenförsörjning, avloppsrening, avfallshantering och sanering	1	1	1	1	1
Offentlig förvaltning och försvar, obligatorisk socialförsäkring	0	0	0	0	0
Förvärvsarbete i hushåll	0	0	0	0	0
Verksamhet vid internationella organisationer, utländska ambassader o.d.	0	0	0	0	0

Senast uppdaterad 2016-10-06

# Aktiebolag

## Utveckling nyföretagande

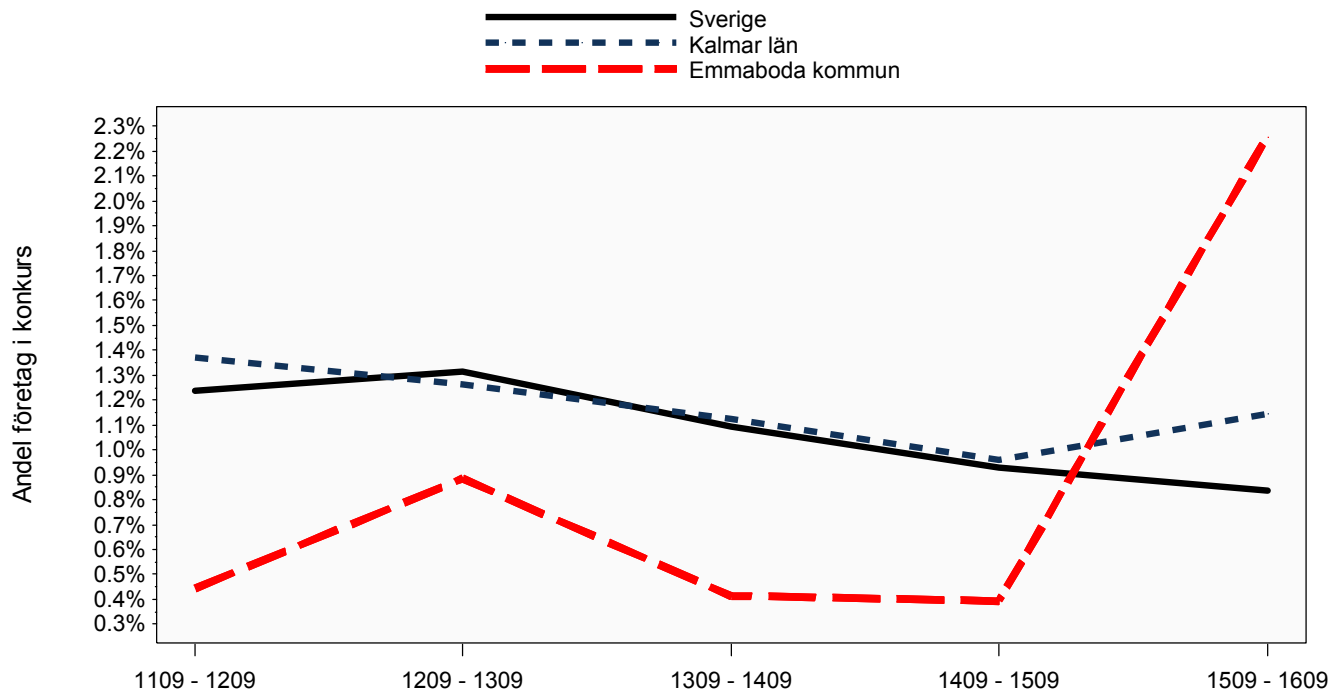


Senast uppdaterad 2016-10-06

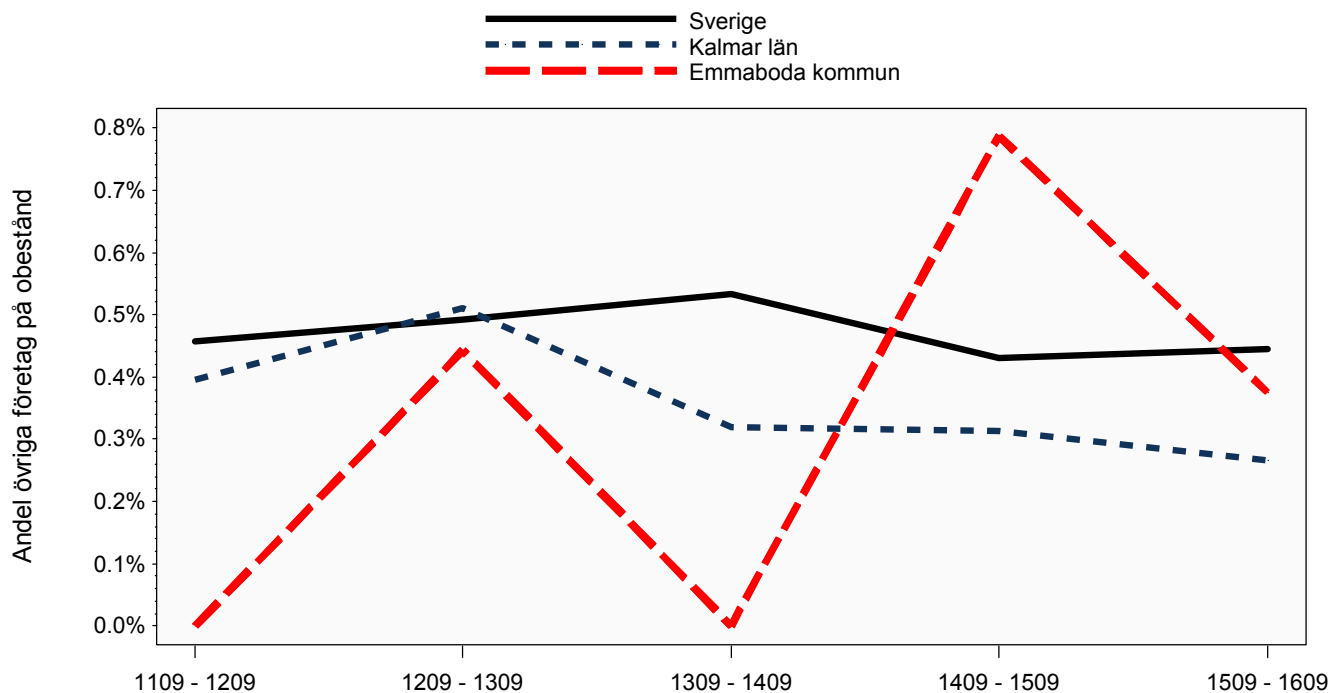


# Aktiebolag

## Utveckling konkurser och övriga på obestånd



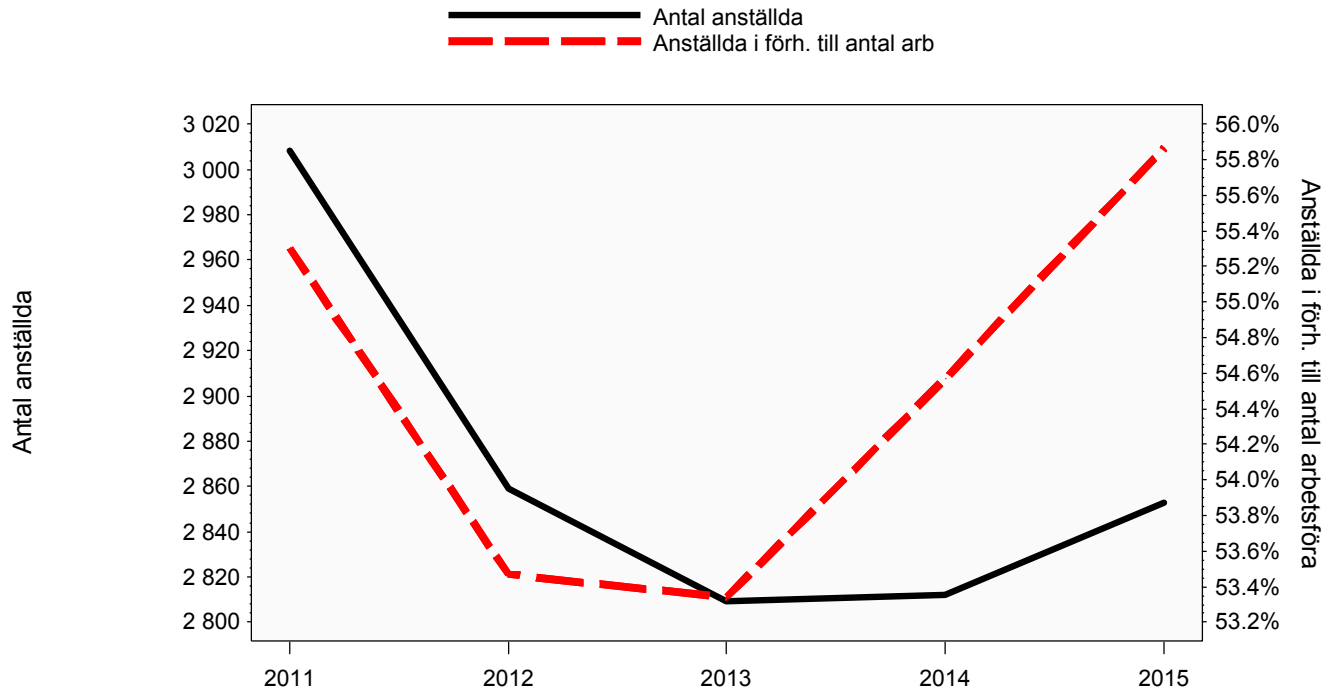
Senast uppdaterad 2016-10-06



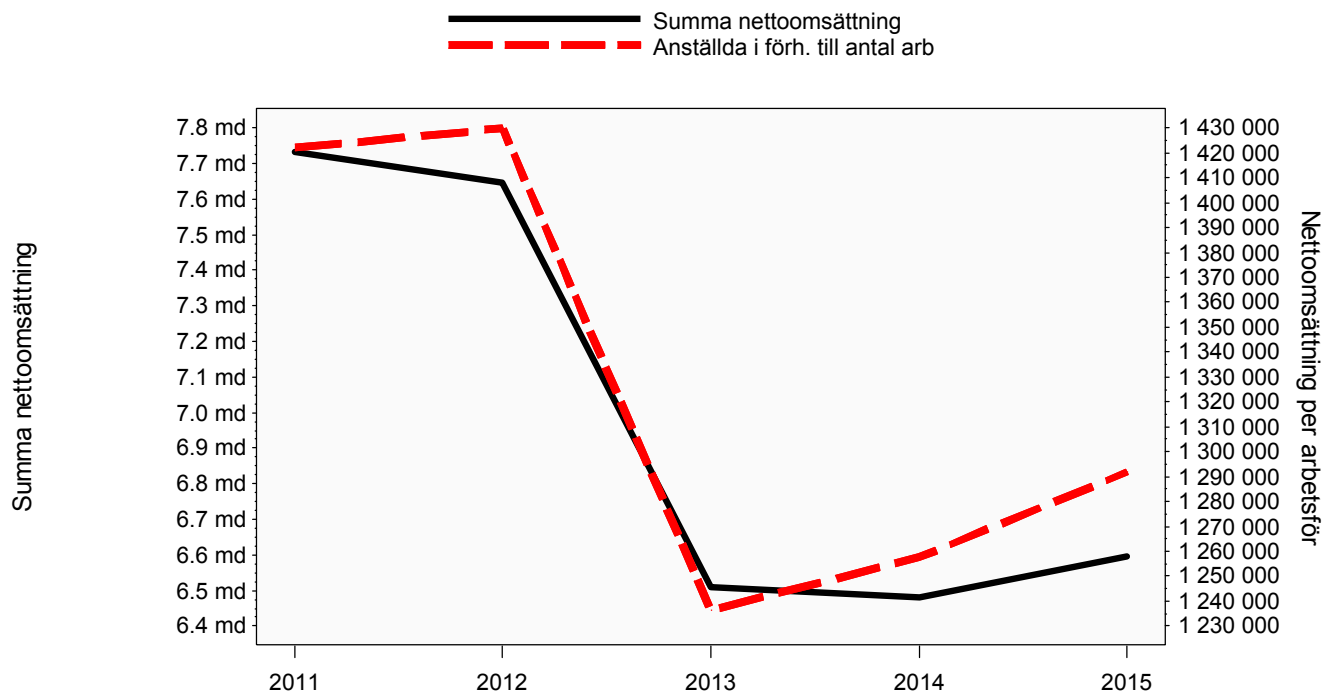
Senast uppdaterad 2016-10-06

# Aktiebolag

Utveckling sysselsättning och omsättning i förhållande till antal arbetsföra



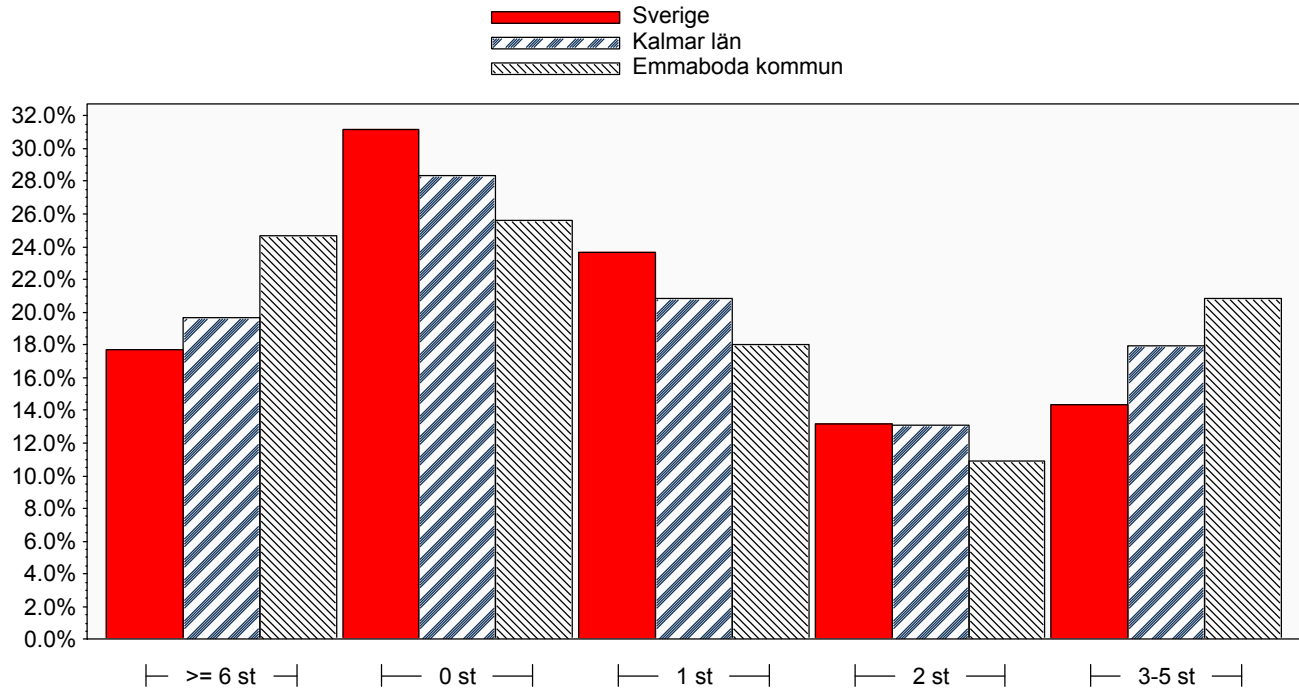
Senast uppdaterad 2016-10-06



Senast uppdaterad 2016-10-06

# Aktiebolag

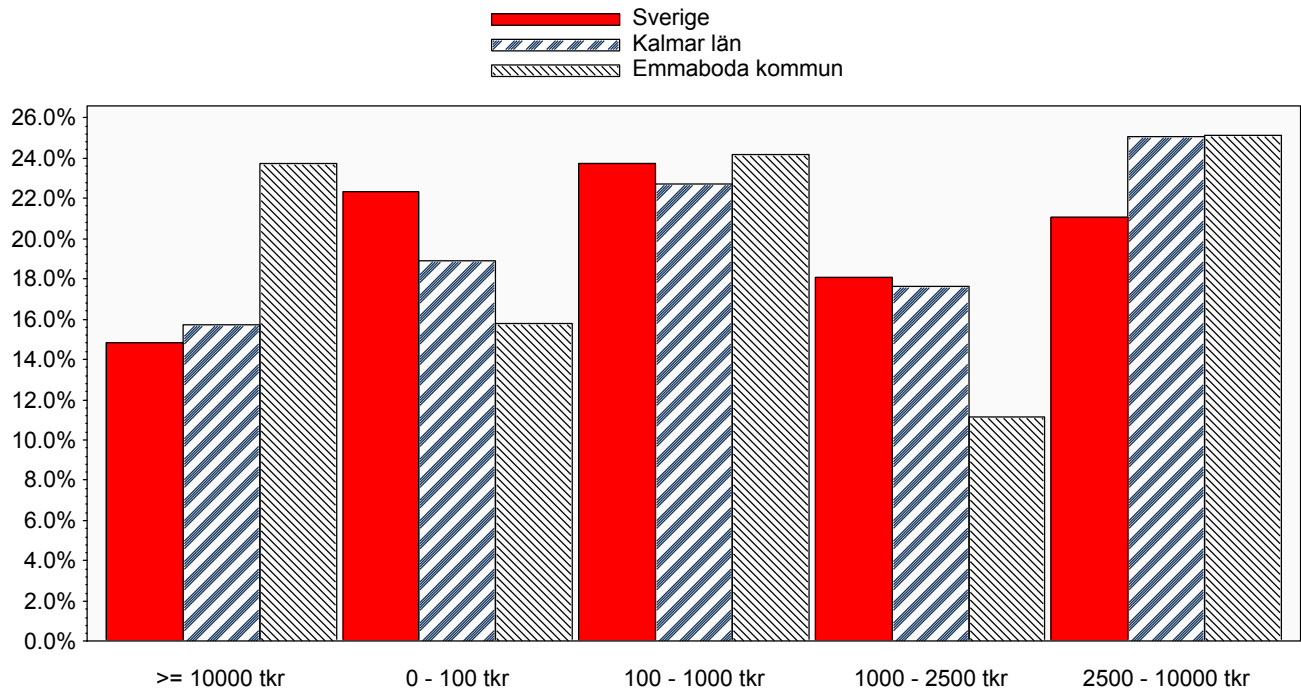
Antalsfördelning företag per antal anställda



Senast uppdaterad 2016-10-06

# Aktiebolag

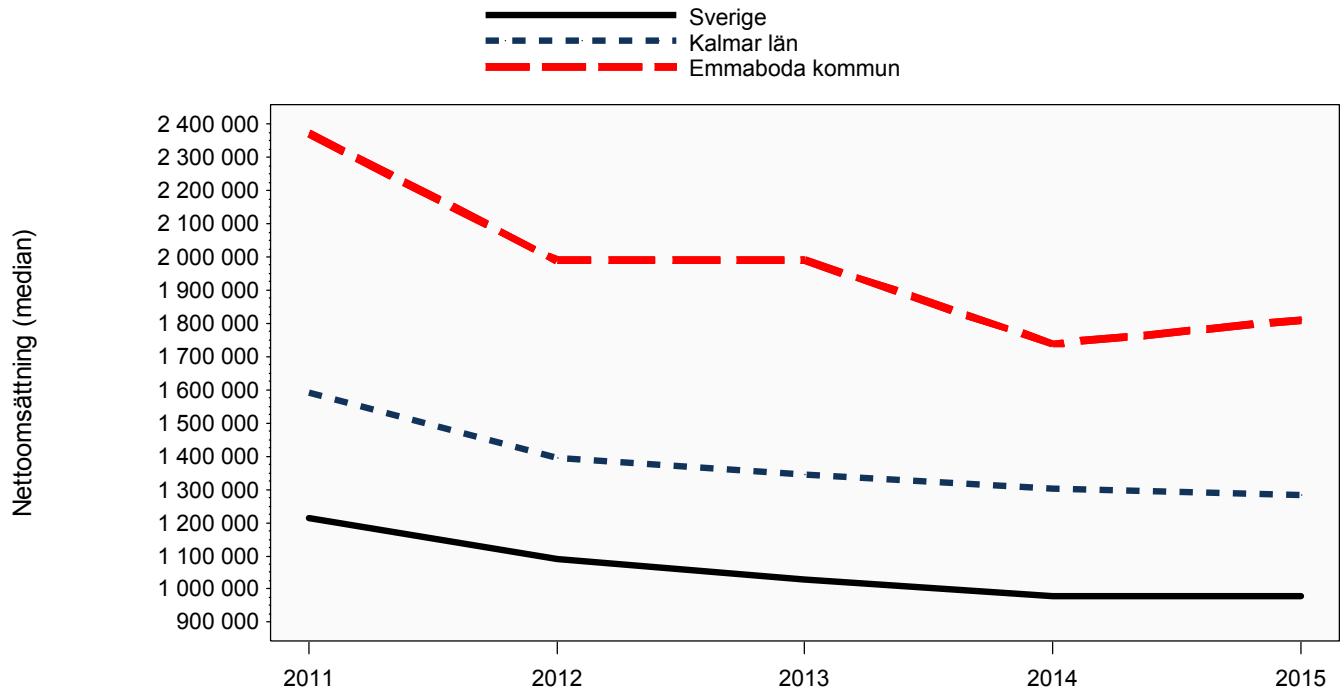
Antalsfördelning företag per omsättningsintervall



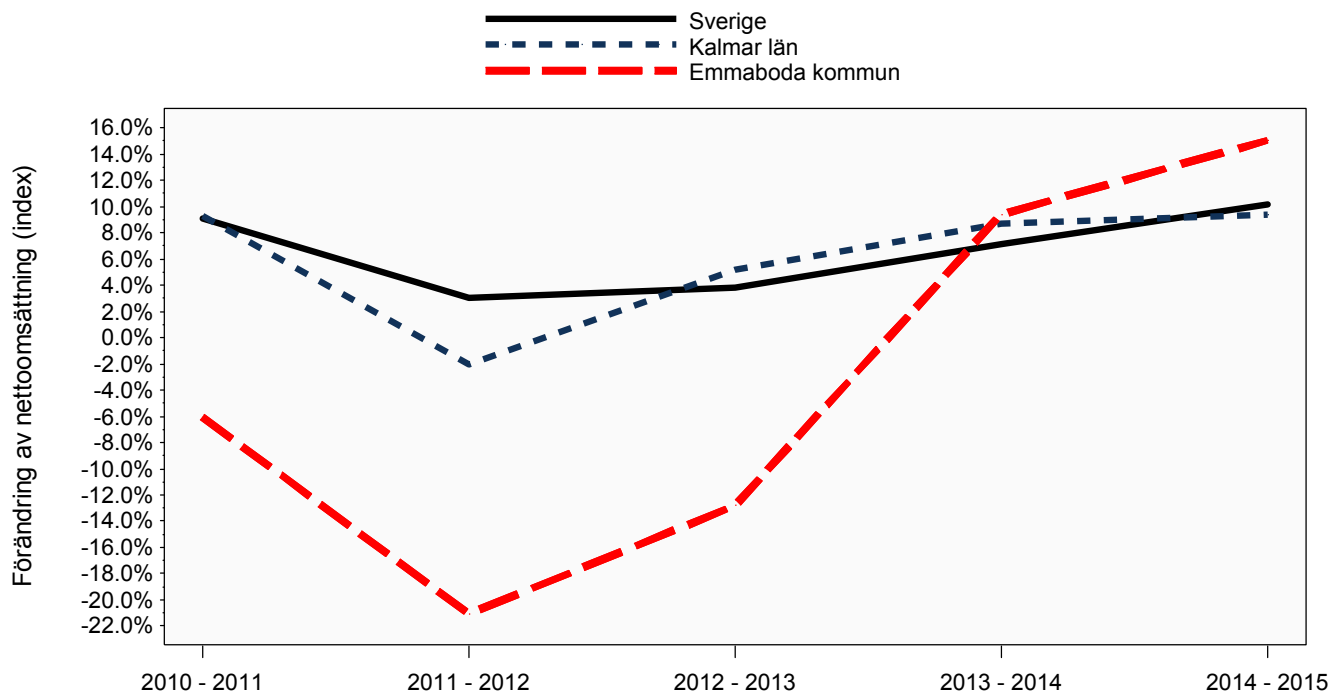
Senast uppdaterad 2016-10-06

# Aktiebolag

## Utveckling nettoomsättning och förändring av nettoomsättning



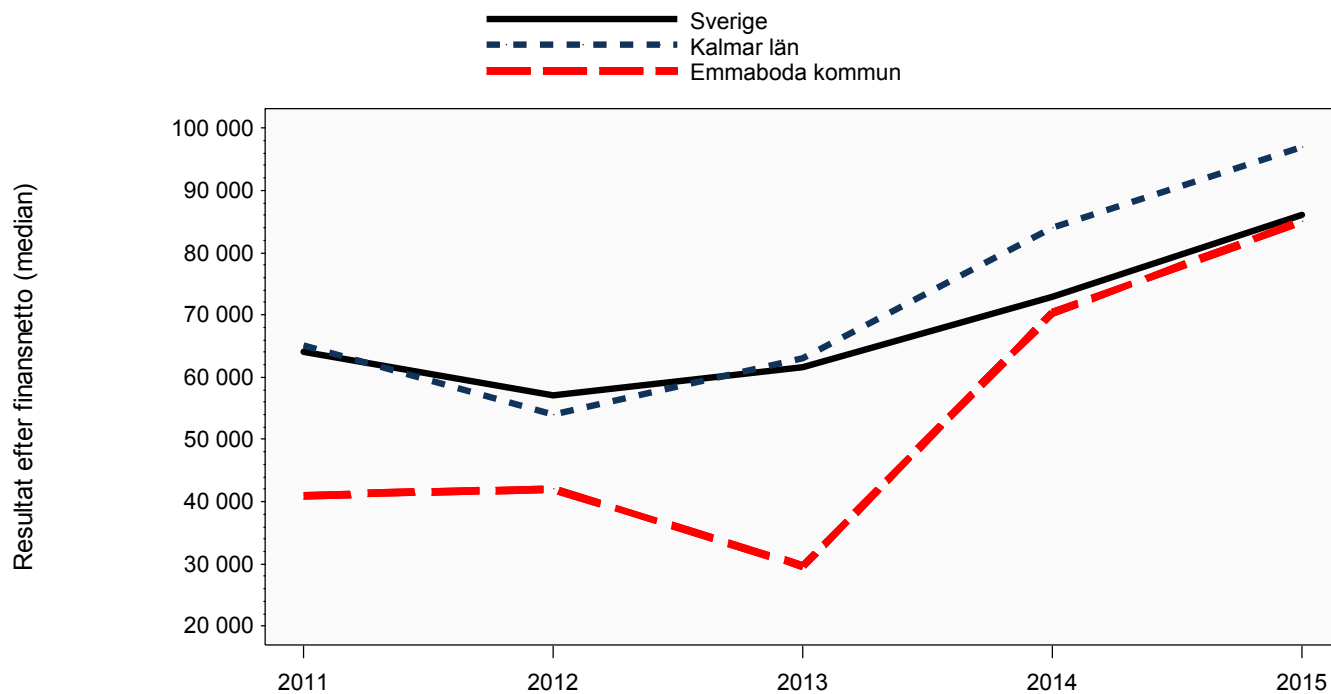
Senast uppdaterad 2016-10-06



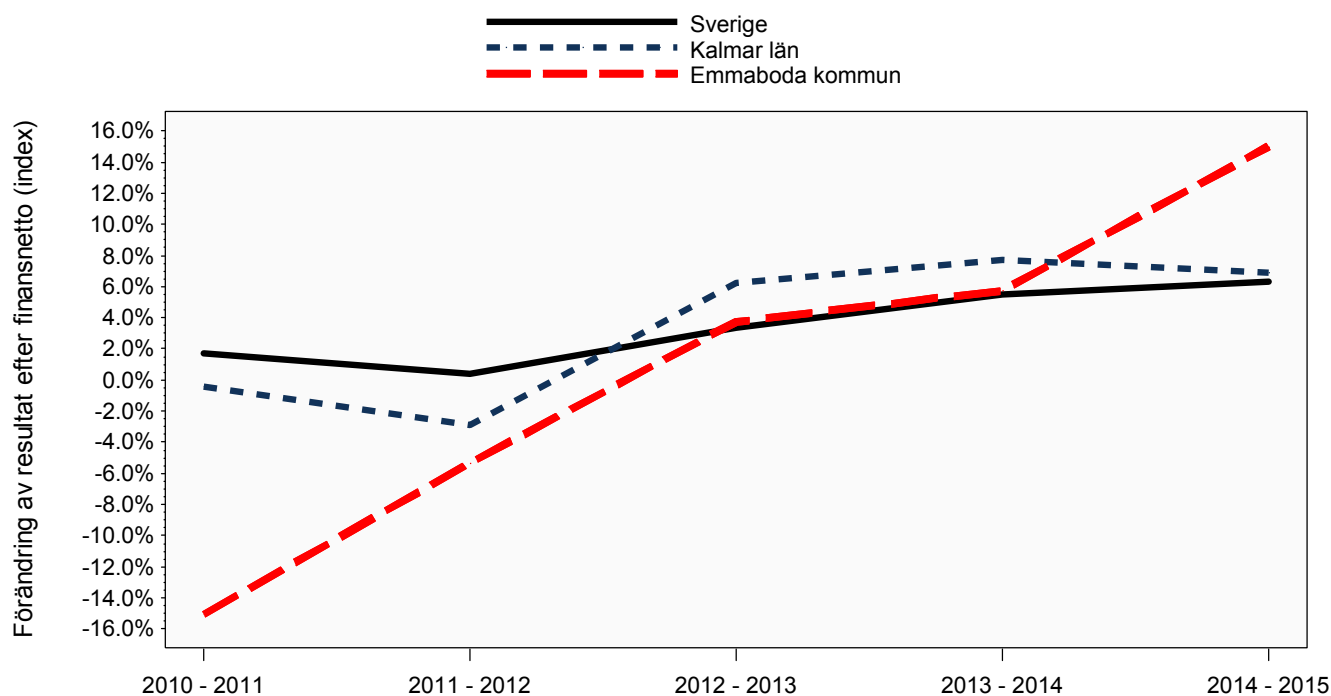
Senast uppdaterad 2016-10-06

# Aktiebolag

## Utveckling resultat och förändring av resultat



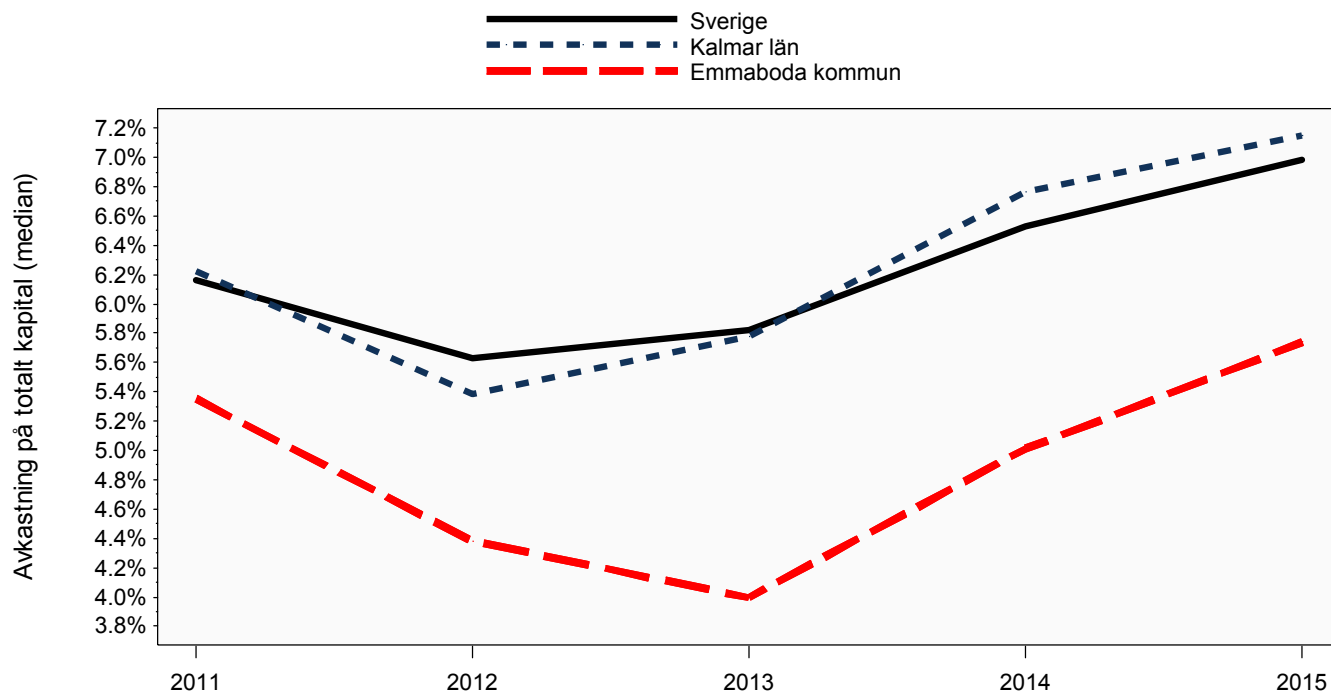
Senast uppdaterad 2016-10-06



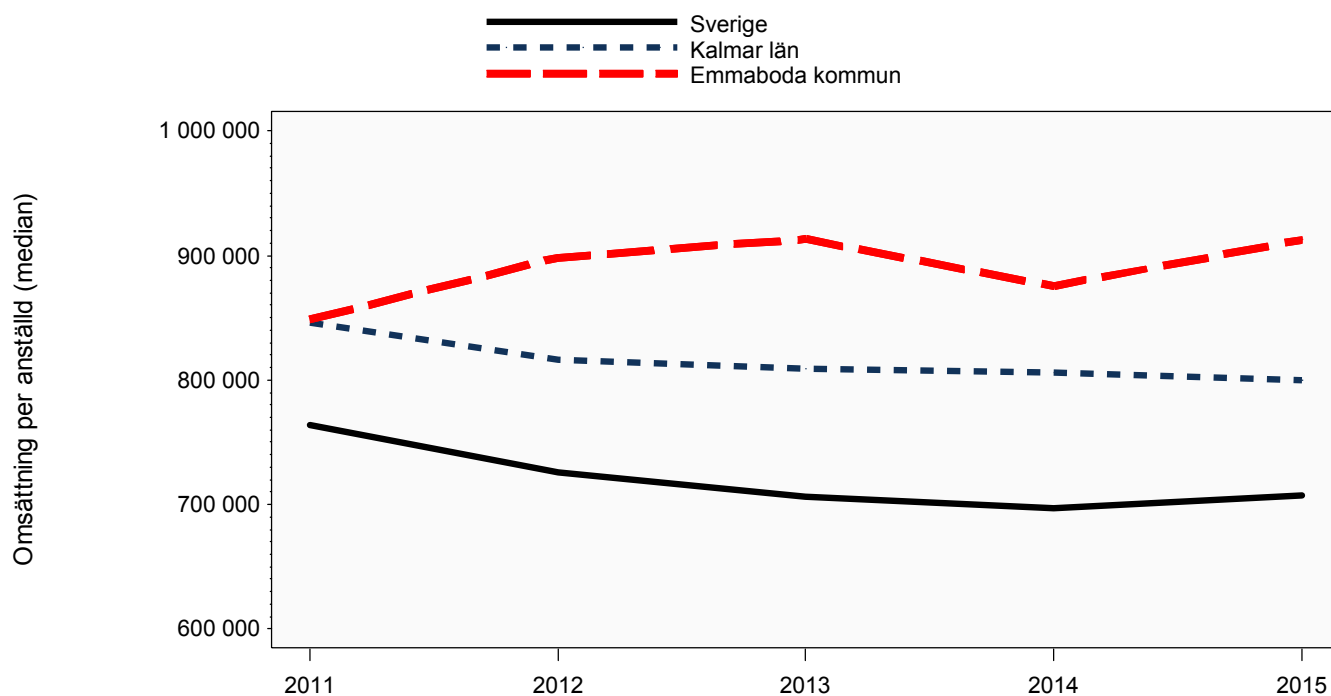
Senast uppdaterad 2016-10-06

# Aktiebolag

Utveckling avkastning på totalt kapital och omsättning per anställd



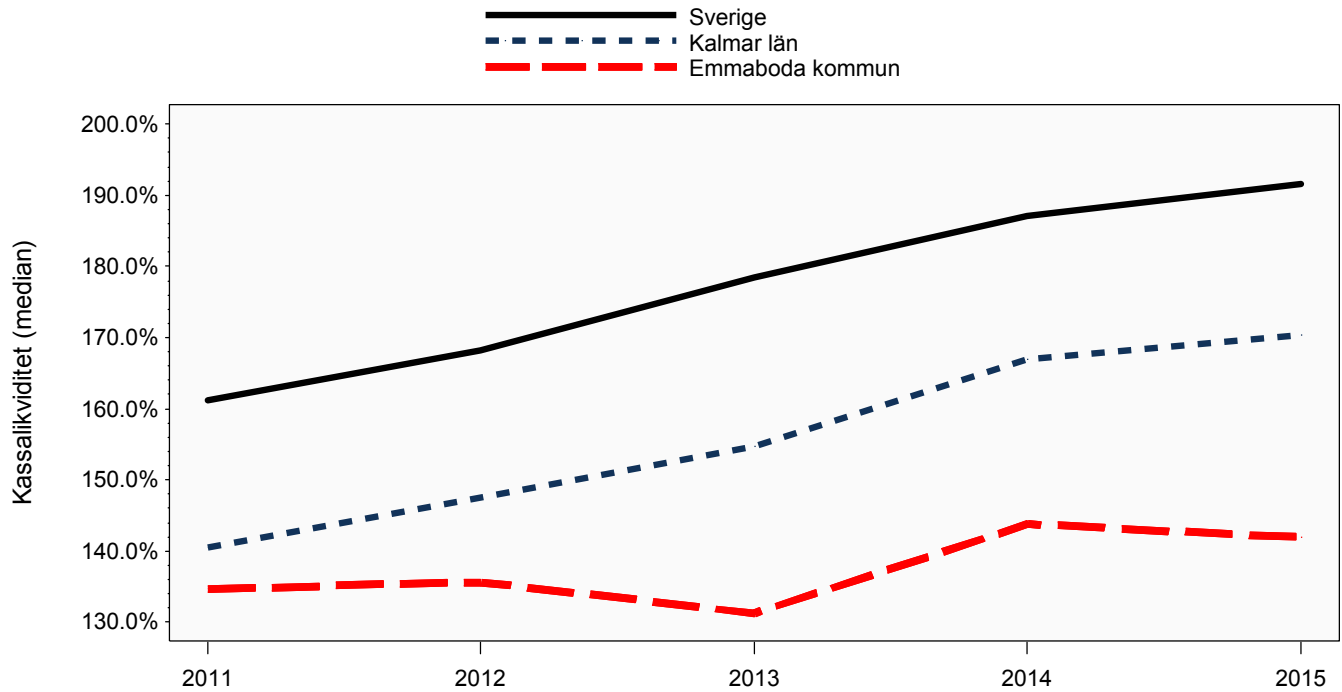
Senast uppdaterad 2016-10-06



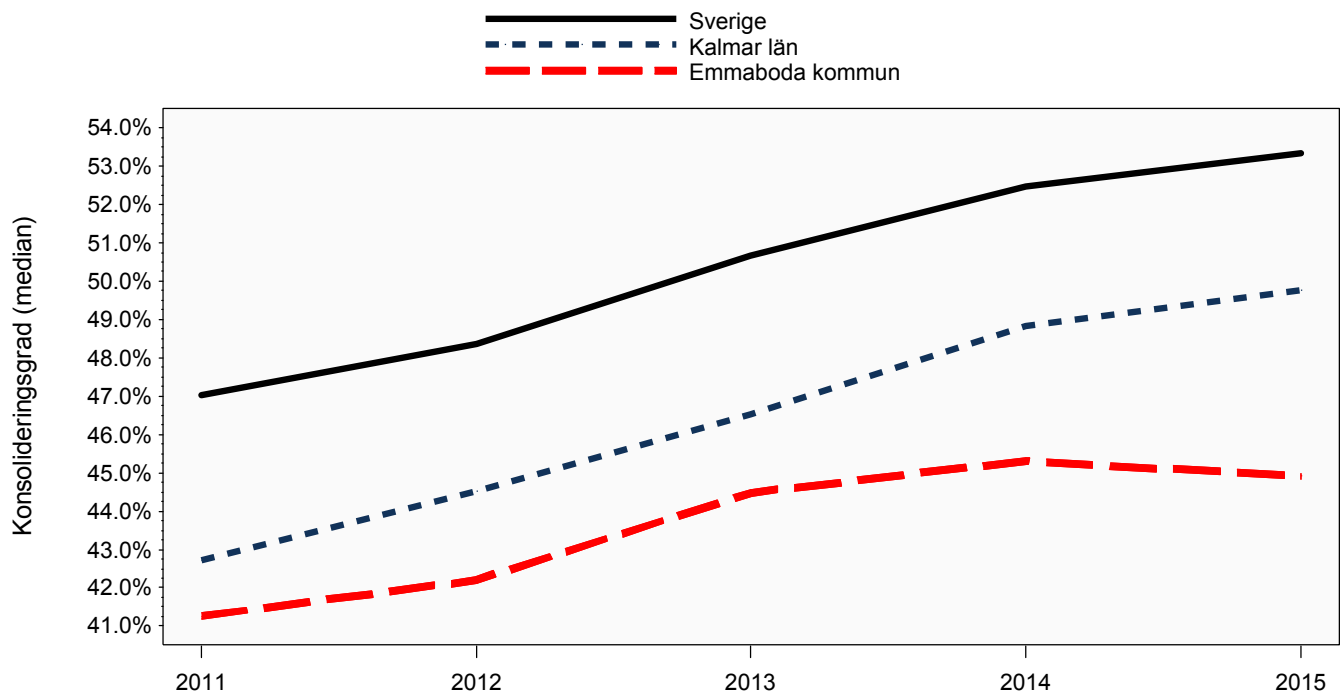
Senast uppdaterad 2016-10-06

# Aktiebolag

## Utveckling kassalikviditet och konsolideringsgrad



Senast uppdaterad 2016-10-06

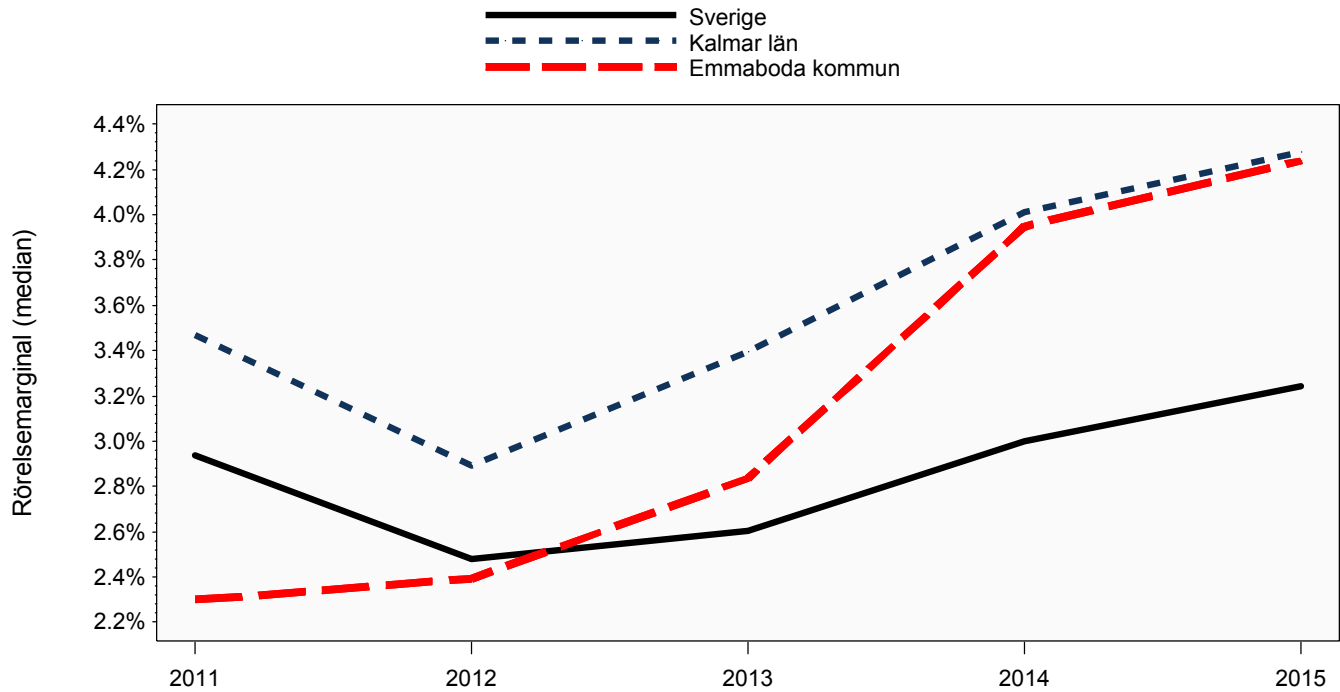


Senast uppdaterad 2016-10-06

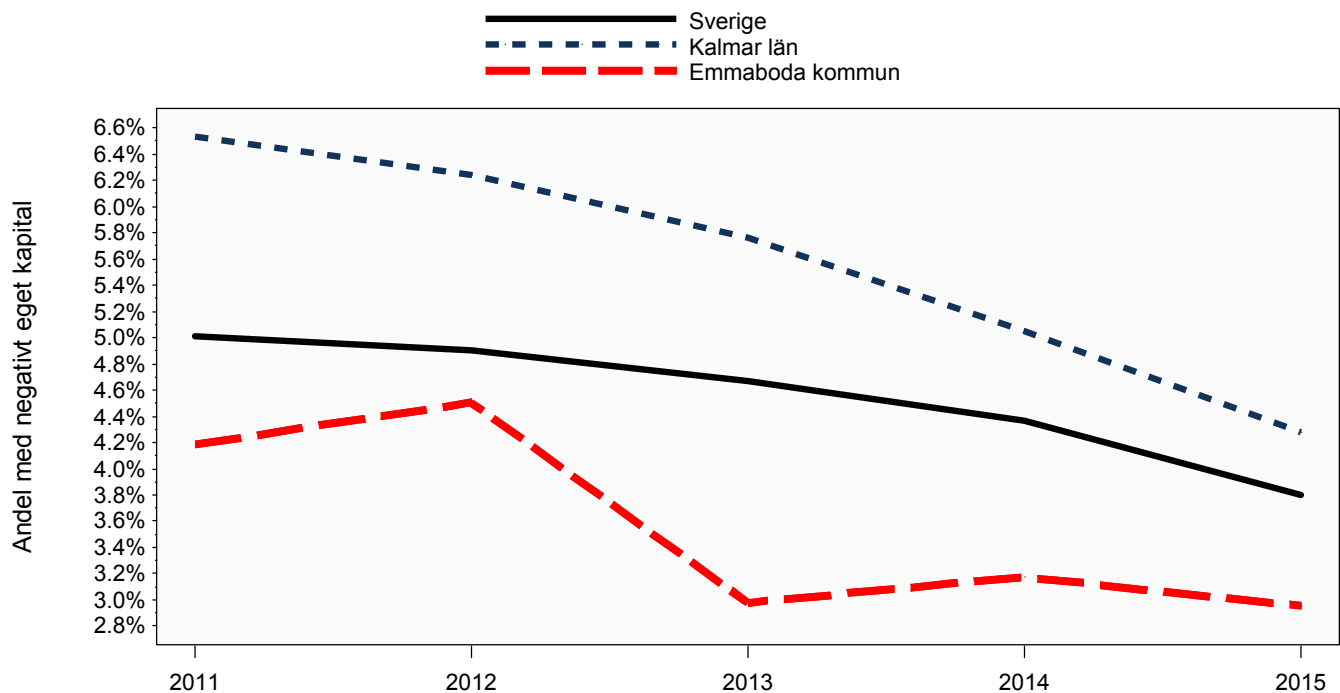


# Aktiebolag

Utveckling rörelsemarginal och andel med negativt eget kapital



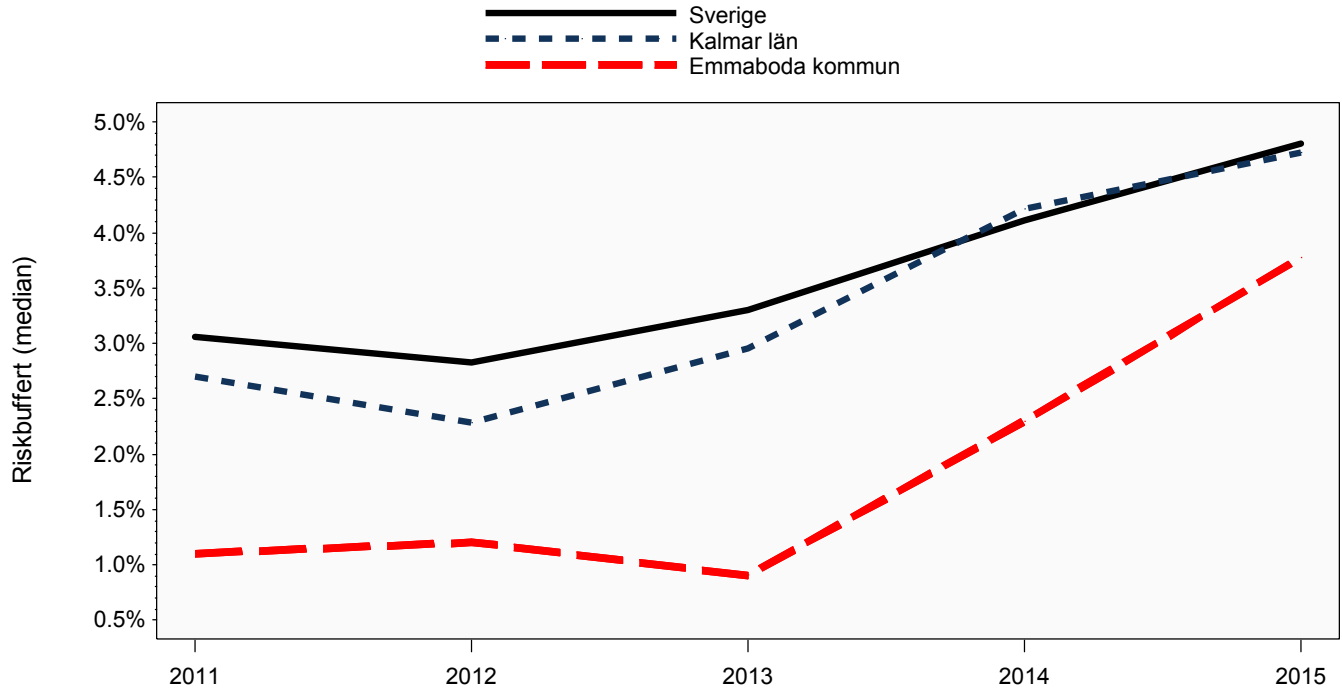
Senast uppdaterad 2016-10-06



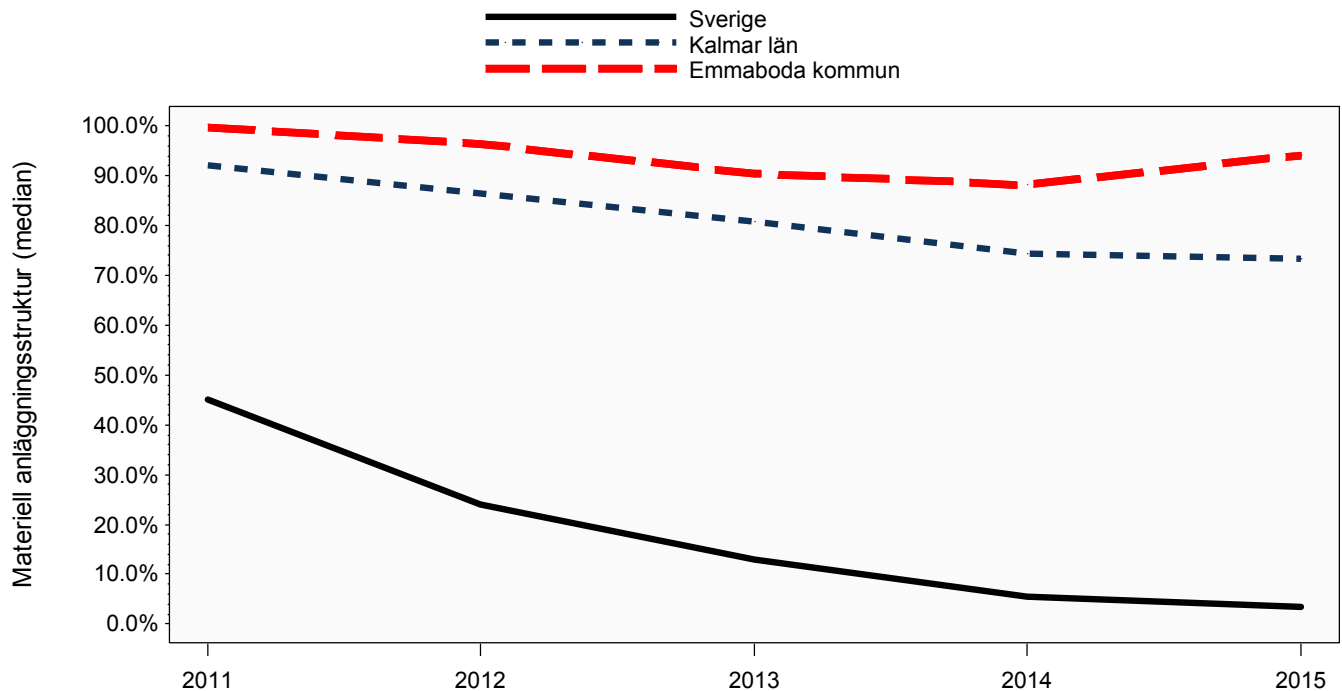
Senast uppdaterad 2016-10-06

# Aktiebolag

## Utveckling riskbuffert och materiell anläggningsstruktur



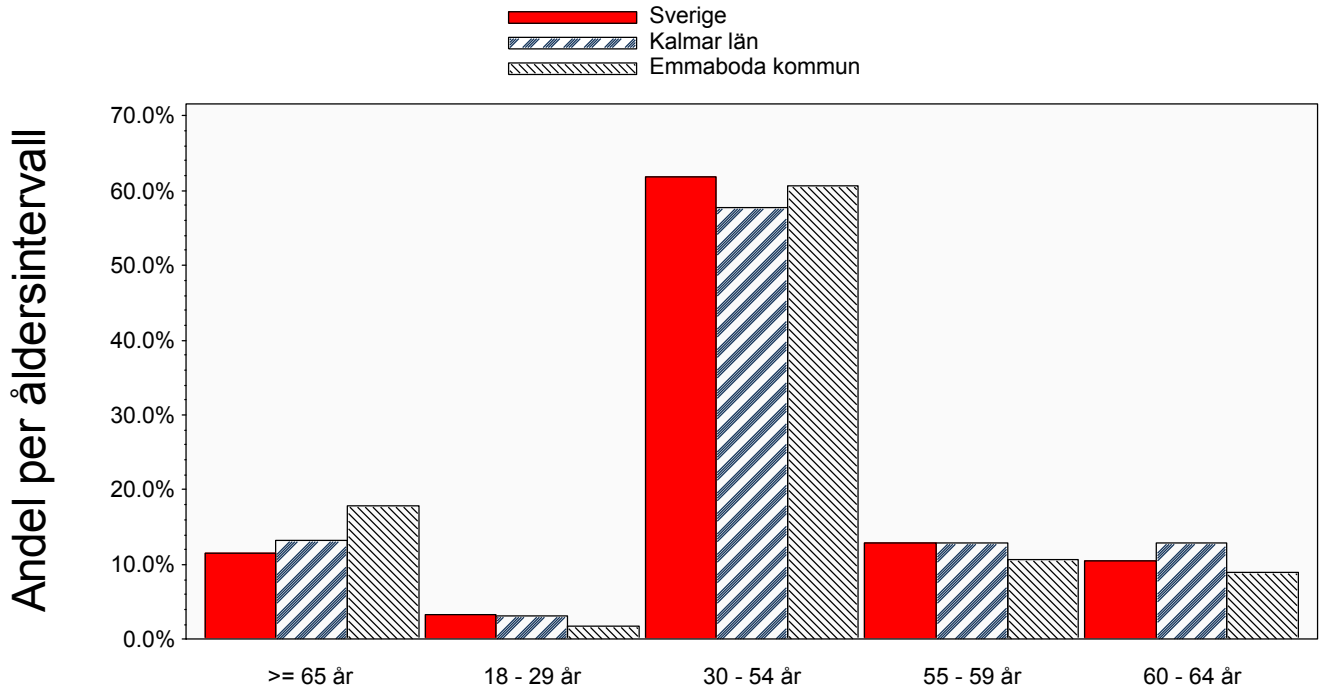
Senast uppdaterad 2016-10-06



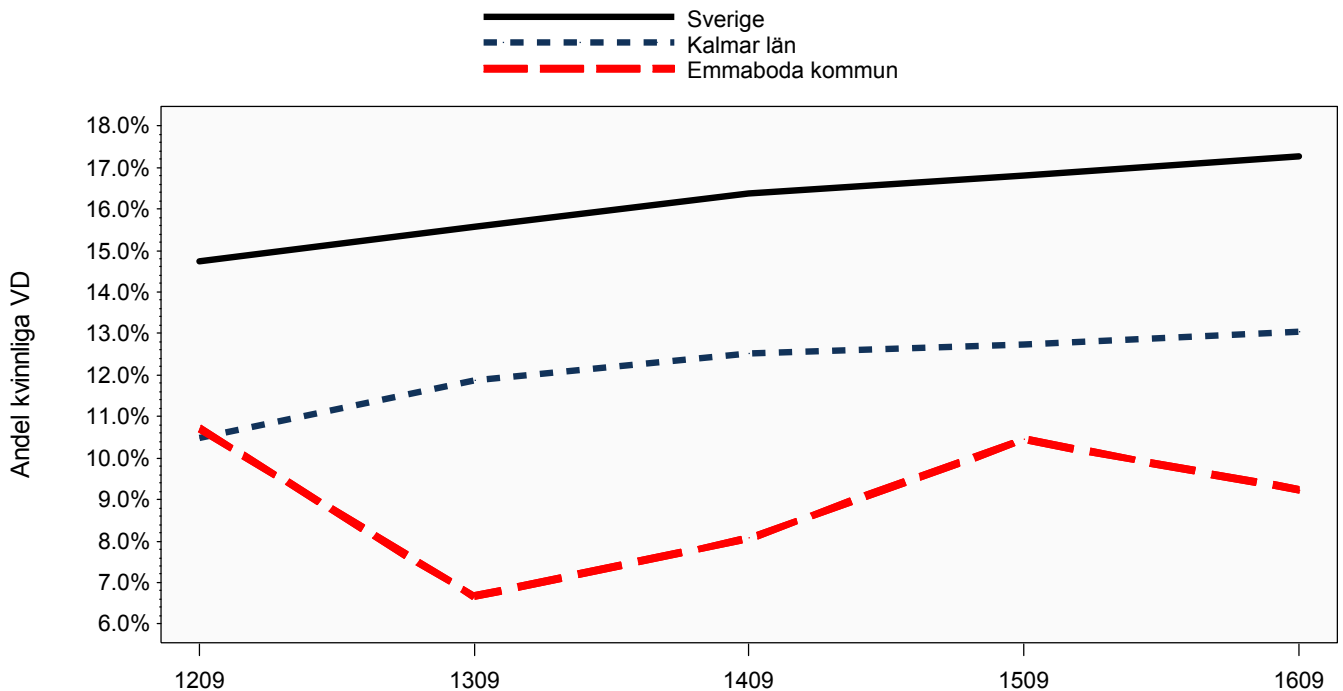
Senast uppdaterad 2016-10-06

# Aktiebolag

## Åldersfördelning VD och utveckling av andel kvinnliga VD



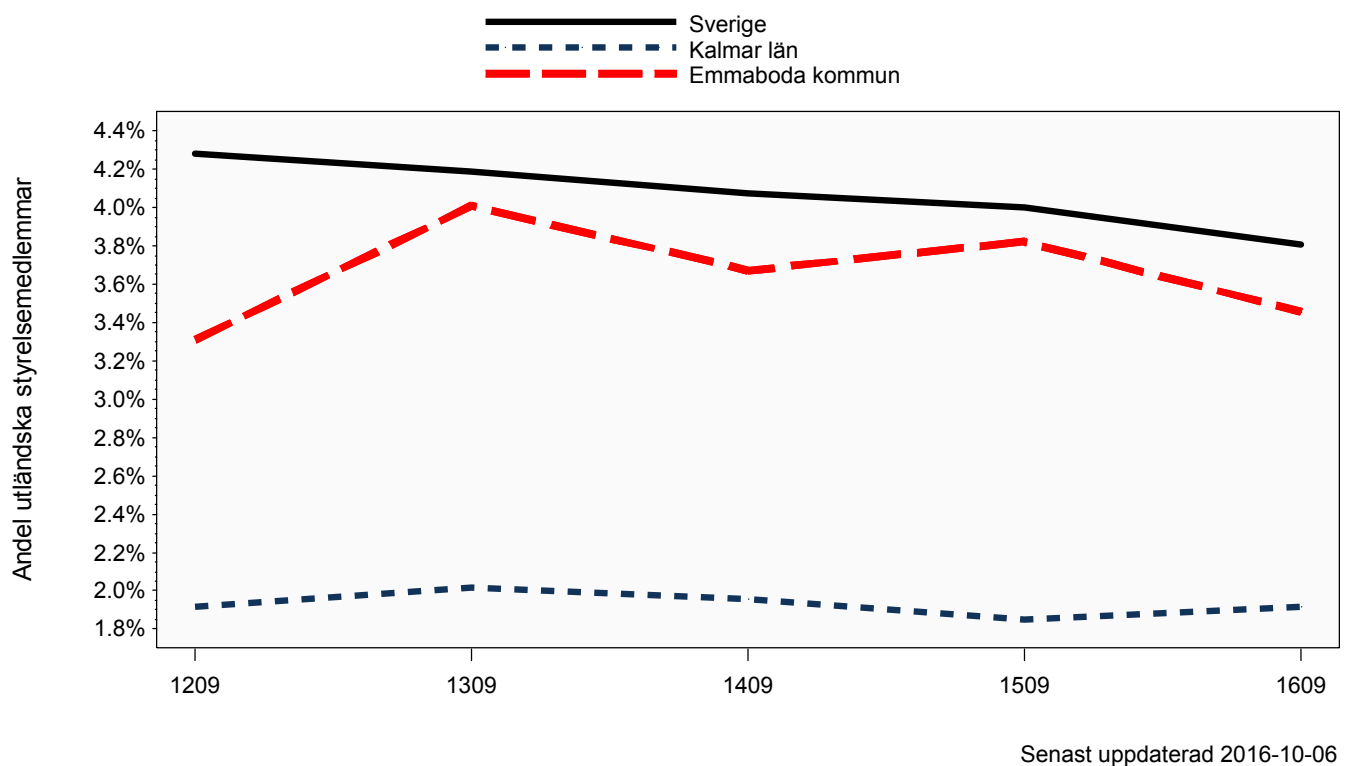
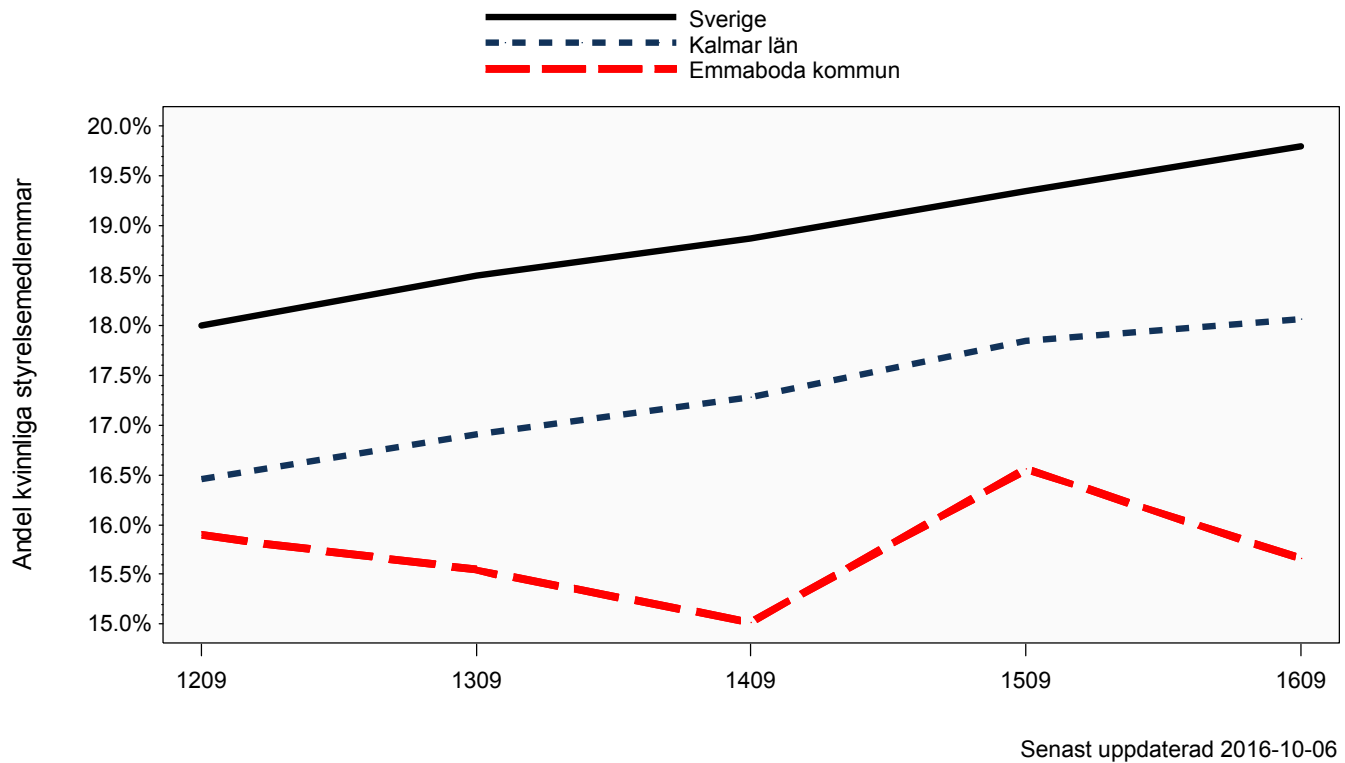
Senast uppdaterad 2016-10-06



Senast uppdaterad 2016-10-06

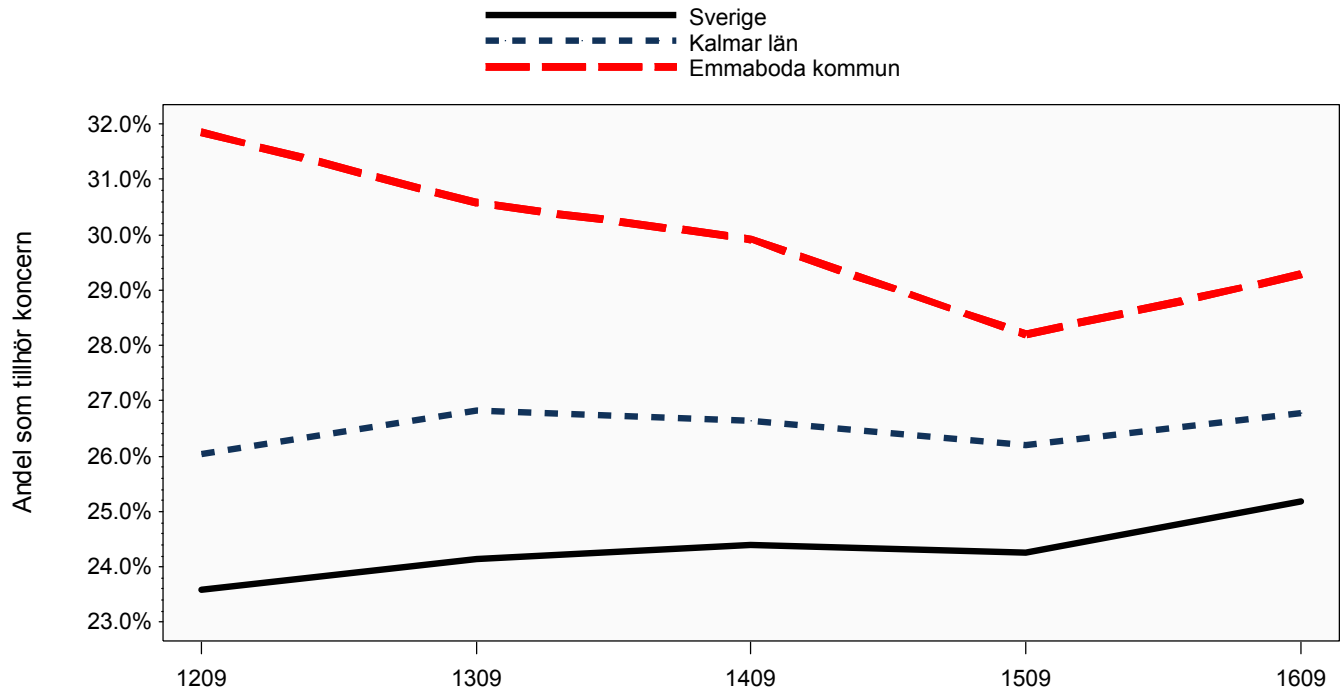
# Aktiebolag

Utveckling av andel kvinnliga och andel utländska styrelsemedlemmar

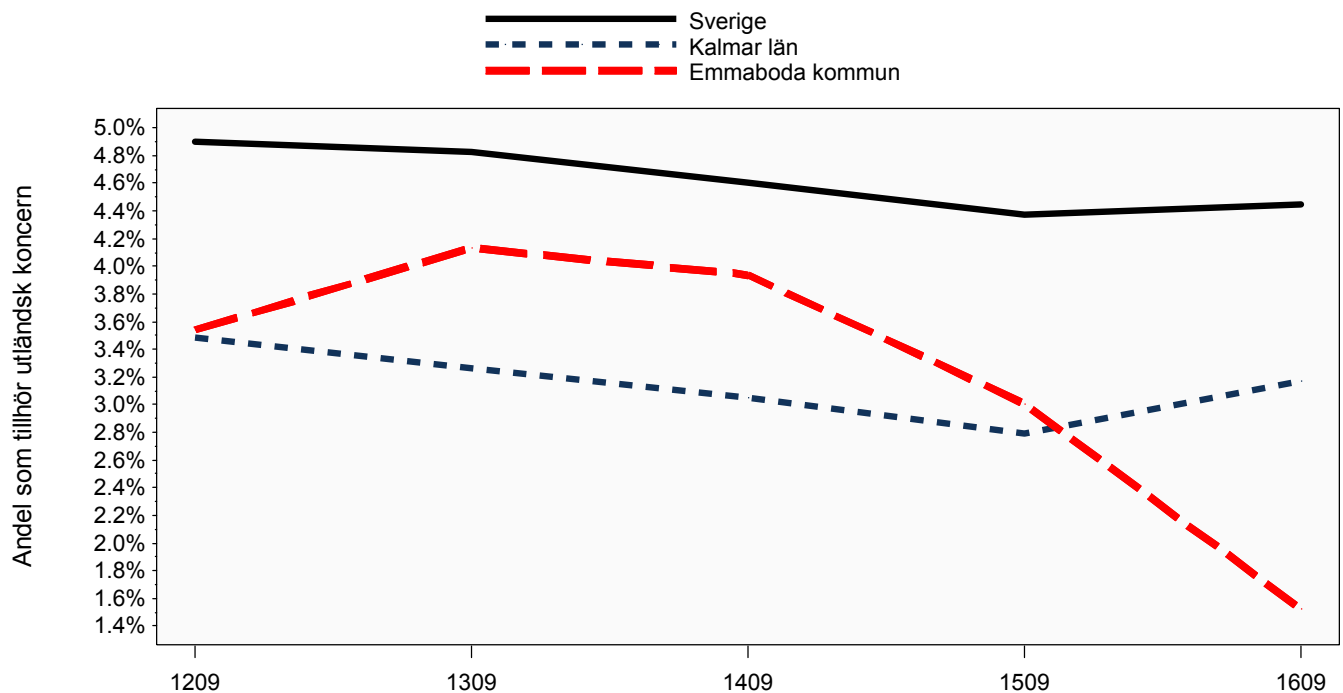


# Aktiebolag

Utveckling av andel företag som tillhör koncern och utländsk koncern



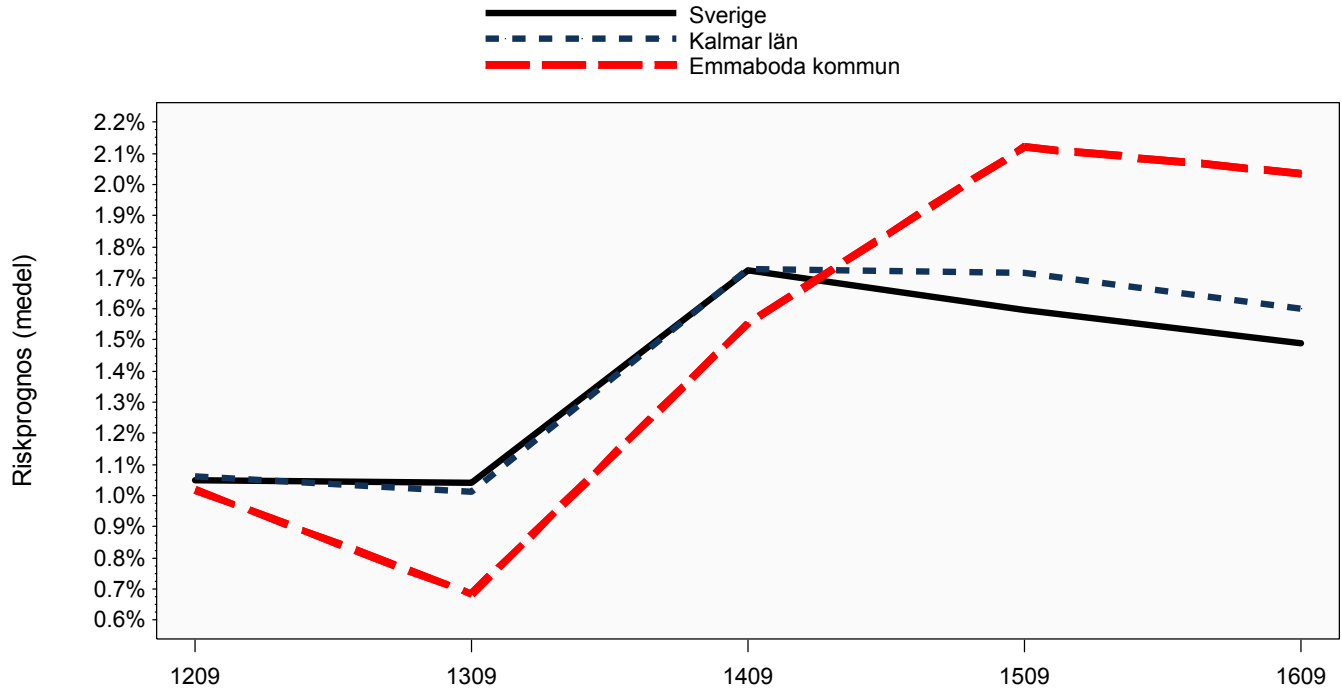
Senast uppdaterad 2016-10-06



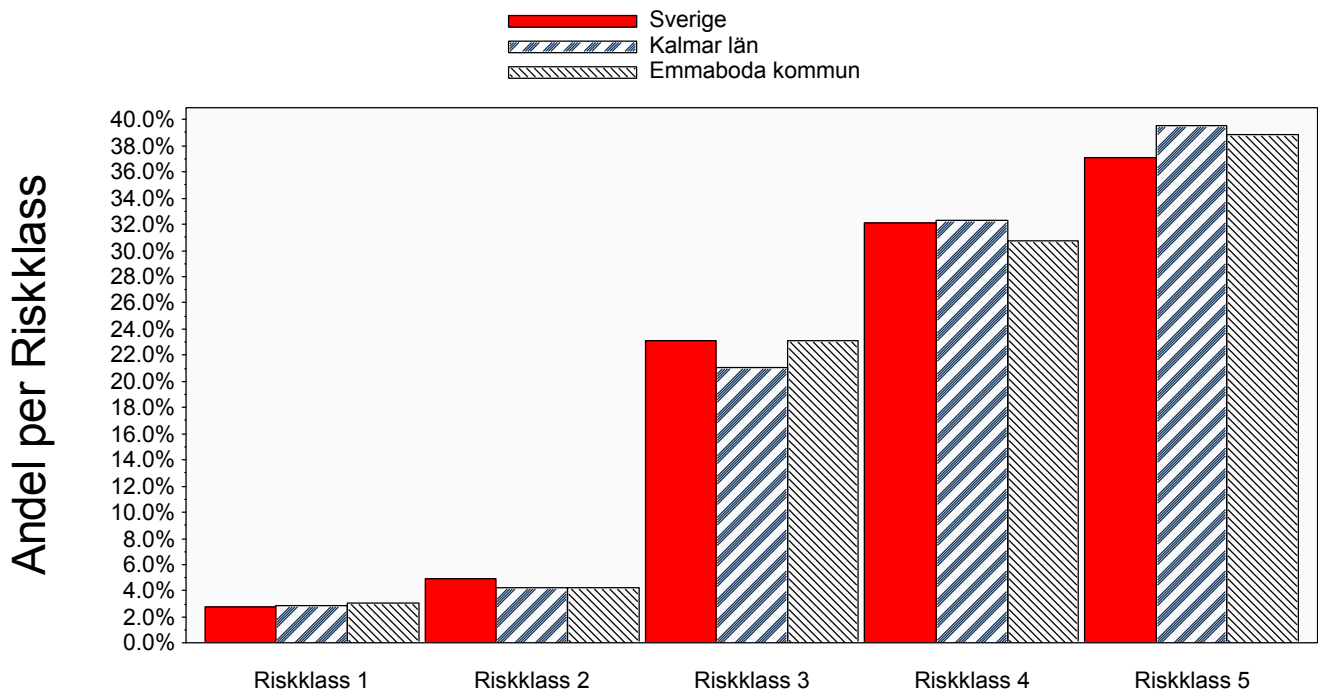
Senast uppdaterad 2016-10-06

# Aktiebolag

## Utveckling obeståndsrisk och riskfördelning



Senast uppdaterad 2016-10-06



Senast uppdaterad 2016-10-06

Senast uppdaterad 2016-10-06

# Bilaga del 1

## Definitioner och SNI-gruppering som används i rapporten

Definitioner	
UC Risk Företag	<p>UC Risk Företag är en samling scoringmodeller som är optimerade för att beräkna svenska företags överlevnadsförmåga (mer detaljerad information finns på UCs hemsida).</p> <p>Aktivförändring bygger på UC Risk. Ett aktivt bolag ska tex driva någon form av aktiv verksamhet, obestånd är tex konkurs eller utmätning och en övrig förändring är tex avregistrering eller likvidation.</p> <p>Obeståndsrisk (riskprognos) som beräknas i UC Risk är sannolikheten att ett företag hamnar på obestånd inom 12 månader.</p>
Bokslutsinformation	<p>Bokslut är normaliserade mot bokslutslängd och kalenderår. Inaktiva- och bokslut kortare än 6 månader exkluderas.</p> <p>Vad gäller förändring av bokslutsposter så definieras en positiv förändring som en förändring som är större än riksmedianen, eller större än 0 om riksmedianen är negativ. För en negativ förändring gäller det motsatta.</p> <p>Index som visas i grafer är skillnaden mellan andelen med positiv och negativ förändring.</p>
Nyckeltal	<p>Avkastning på totalt kapital: (rörelseresultat + finansiella intäkter (+ jämförelsestörande poster om positiva)) / balansomslutning.</p> <p>Genomsnittlig skuldränta: (finansiella kostnader (+ jämförelsestörande poster om negativa)) / (kortfristiga + långfristiga skulder + (0,3 x obeskattade reserver) + avsättningar).</p> <p>Kassalikviditet: (summa omsättningstillgångar - varulager) / summa kortfristiga skulder.</p> <p>Konsolideringsgrad: (obeskattade reserver + summa eget kapital) / balansomslutning.</p> <p>Rörelsemarginal: resultat efter avskrivningar / summa rörelseintäkter.</p> <p>Riskbuffert: avkastning på totalt kapital - genomsnittlig skuldränta.</p> <p>Materiell anläggningsstruktur: materiella anläggningstillgångar / summa anläggningstillgångar.</p>
Arbetsför person	<p>En arbetsför person är en svensk person, 18-65 år, som finns registrerad i UCs databas.</p>

Senast uppdaterad 2016-10-06

## SNI-gruppering enligt SNI2007 FR.O.M 2008-01-01

01-03	Jordbruk, skogsbruk och fiske
05-09	Utvinning av mineral
10-33	Tillverkning
35	Försörjning av el, gas, värme och kyla
36-39	Vattenförsörjning, avloppsrening, avfallshantering och sanering
41-43	Byggverksamhet
45-47	Handel
49-53	Transport och magasinering
55-56	Hotell- och restaurangverksamhet
58-63	Informations- och kommunikationsverksamhet
64-66	Finans- och försäkringsverksamhet
68	Fastighetsverksamhet
69-75	Verksamhet inom juridik, ekonomi, vetenskap och teknik
77-82	Uthyrning, fastighetsservice, resetjänster och andra stödtjänster
84	Offentlig förvaltning och försvar, obligatorisk socialförsäkring
85	Utbildning
86-88	Vård och omsorg
90-93	Kultur, nöje och fritid
94-96	Annan serviceverksamhet
97-98	Förvärvsarbete i hushåll
99	Verksamhet vid internationella organisationer, utländska ambassader o.d.

Senast uppdaterad 2016-10-06



## Bilaga del 2

Underlag till ett urval av de grafer som presenteras i rapporten.

K=Emmaboda kommun, L=Kalmar län, S=Sverige

Arbetsföra personer						
		2015	2014	2013	2012	2011
Antal arbetsföra	K	5 107	5 153	5 266	5 347	5 439
	L	137 414	137 980	139 075	139 929	141 112
	S	5 985 480	5 961 879	5 955 184	5 939 763	5 928 834
<i>Senast uppdaterad 2016-10-06</i>						

Bokslutsinformation, nyckeltal del 1						
		2015	2014	2013	2012	2011
Avkastning på totalt kapital (median)	K	5.7%	5.0%	4.0%	4.4%	5.4%
	L	7.1%	6.8%	5.8%	5.4%	6.2%
	S	7.0%	6.5%	5.8%	5.6%	6.2%
Kassalikviditet (median)	K	141.9%	143.8%	131.3%	135.6%	134.7%
	L	170.4%	167.0%	154.8%	147.5%	140.5%
	S	191.5%	187.2%	178.5%	168.2%	161.2%
Konsolideringsgrad (median)	K	44.9%	45.3%	44.5%	42.2%	41.3%
	L	49.8%	48.8%	46.5%	44.5%	42.7%
	S	53.4%	52.5%	50.7%	48.4%	47.0%
Materiell anläggningsstruktur (median)	K	94.1%	88.1%	90.4%	96.3%	99.6%
	L	73.4%	74.3%	80.7%	86.3%	92.1%
	S	3.5%	5.4%	12.8%	24.0%	45.1%
Andel med negativt eget kapital	K	3.0%	3.2%	3.0%	4.5%	4.2%
	L	4.3%	5.0%	5.8%	6.2%	6.5%
	S	3.8%	4.4%	4.7%	4.9%	5.0%
Riskbuffert (median)	K	3.8%	2.3%	0.9%	1.2%	1.1%
	L	4.7%	4.2%	3.0%	2.3%	2.7%
	S	4.8%	4.1%	3.3%	2.8%	3.1%
Rörelsemarginal (median)	K	4.2%	3.9%	2.8%	2.4%	2.3%
	L	4.3%	4.0%	3.4%	2.9%	3.5%
	S	3.2%	3.0%	2.6%	2.5%	2.9%
<i>Senast uppdaterad 2016-10-06</i>						

## Bokslutsinformation, nyckeltal del 2

		2015	2014	2013	2012	2011
Antal anställda (summa)	K	2 853	2 812	2 809	2 859	3 008
	L	41 068	42 128	41 252	40 783	41 616
	S	2 444 178	2 456 595	2 412 383	2 385 630	2 367 742
Nettoomsättning (median)	K	1 811 000	1 737 933	1 990 000	1 989 834	2 372 333
	L	1 282 000	1 303 059	1 346 333	1 393 667	1 592 500
	S	979 000	979 500	1 028 000	1 089 667	1 215 000
Nettoomsättning (summa)	K	6.6 md	6.5 md	6.5 md	7.6 md	7.7 md
	L	103.8 md	89.0 md	84.8 md	84.1 md	86.6 md
	S	7 554.6 md	7 449.2 md	7 058.4 md	7 024.6 md	7 069.8 md
Omsättning per anställd (median)	K	912 500	875 370	913 250	898 329	848 286
	L	800 000	806 429	808 616	816 000	845 659
	S	707 000	697 000	706 667	725 667	764 000
Resultat efter finansnetto (median)	K	85 000	70 334	29 667	42 084	41 000
	L	97 000	84 000	63 000	54 000	65 000
	S	86 000	73 000	61 667	57 000	64 000

Senast uppdaterad 2016-10-06

## Bokslutsinformation, förändring av nettoomsättning

		2015	2014	2013	2012	2011
Andel med negativ förändring	K	35.4%	41.6%	54.4%	58.9%	47.3%
	L	40.2%	42.2%	46.1%	50.0%	40.8%
	S	40.2%	43.3%	46.8%	47.3%	41.4%
Andel med positiv förändring	K	50.5%	51.0%	41.5%	37.8%	41.2%
	L	49.6%	50.9%	51.3%	47.9%	50.1%
	S	50.4%	50.5%	50.5%	50.3%	50.6%

Senast uppdaterad 2016-10-06

## Bokslutsinformation, förändring av resultat efter finansnetto

		2015	2014	2013	2012	2011
Andel med negativ förändring	K	38.8%	45.1%	46.3%	51.9%	57.3%
	L	44.0%	43.6%	45.6%	50.7%	49.3%
	S	44.0%	44.8%	46.9%	48.9%	48.2%
Andel med positiv förändring	K	53.7%	50.9%	50.0%	46.6%	42.2%

Senast uppdaterad 2016-10-06

## Bokslutsinformation, förändring av resultat efter finansnetto

		2015	2014	2013	2012	2011
Andel med positiv förändring	L	50.9%	51.3%	51.8%	47.8%	48.9%
	S	50.3%	50.3%	50.3%	49.2%	49.9%

Senast uppdaterad 2016-10-06

## Styrelseinformation

		1509 - 1609	1409 - 1509	1309 - 1409	1209 - 1309	1109 - 1209
Andel kvinnliga styrelsemedlemmar	K	15.7%	16.6%	15.0%	15.5%	15.9%
	L	18.1%	17.8%	17.3%	16.9%	16.5%
	S	19.8%	19.3%	18.9%	18.5%	18.0%
Andel kvinnliga VD	K	9.2%	10.4%	8.1%	6.7%	10.7%
	L	13.0%	12.7%	12.5%	11.9%	10.5%
	S	17.3%	16.8%	16.4%	15.6%	14.7%
Andel utländska styrelsemedlemmar	K	3.5%	3.8%	3.7%	4.0%	3.3%
	L	1.9%	1.8%	2.0%	2.0%	1.9%
	S	3.8%	4.0%	4.1%	4.2%	4.3%

Senast uppdaterad 2016-10-06

## Koncerninformation

		1509 - 1609	1409 - 1509	1309 - 1409	1209 - 1309	1109 - 1209
Andel som tillhör koncern	K	29.3%	28.2%	29.9%	30.6%	31.9%
	L	26.8%	26.2%	26.6%	26.8%	26.0%
	S	25.2%	24.3%	24.4%	24.1%	23.6%
Andel som tillhör utländsk koncern	K	1.5%	3.0%	3.9%	4.1%	3.5%
	L	3.2%	2.8%	3.0%	3.3%	3.5%
	S	4.5%	4.4%	4.6%	4.8%	4.9%

Senast uppdaterad 2016-10-06

## Obeståndsrisk

		1509 - 1609	1409 - 1509	1309 - 1409	1209 - 1309	1109 - 1209
Genomsnittlig Riskprognos	K	2.0%	2.1%	1.6%	0.7%	1.0%
	L	1.6%	1.7%	1.7%	1.0%	1.1%
	S	1.5%	1.6%	1.7%	1.0%	1.0%

Senast uppdaterad 2016-10-06