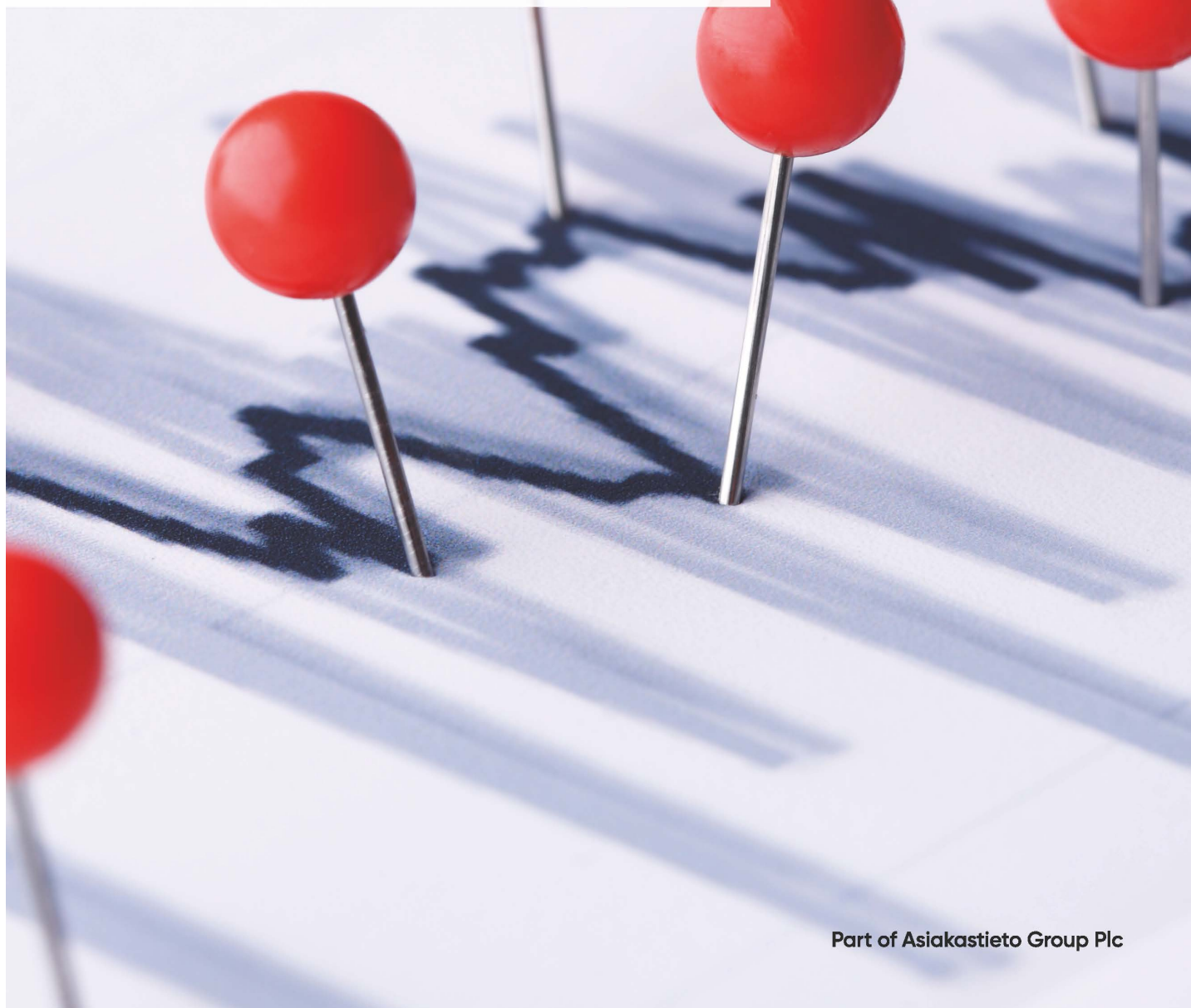


UC Näringslivsanalys 2018.

Svaret på hur näringslivet utvecklas
i kommunerna



Part of Asiakastiето Group Plc

Emmaboda kommun 2018

Kalmar län

- Rapport 2018-10-05

De 10 företagen med högst nettoomsättning 2017 i kommunen			
			Nettoomsättning tkr
1	Xylem Water Solutions Manufacturing AB		1 910 041
2	Xylem Water Solutions Global Services AB		835 143
3	Xylem Water Solutions Sweden AB		786 486
4	Runes Bensin- och Oljeimport AB		487 225
5	Bergs Timber Gransjö AB		238 508
6	Saint-Gobain Emmaboda Glas AB		207 365
7	Amb Industri AB		169 081
8	AB Timber Emmaboda		145 509
9	Bergs Timber Broakulla AB		136 398
10	M o P Vestman Livs AB		89 945

Senast uppdaterad 2018-10-05

OBS! Ovanstående företag har sitt säte registrerat i kommunen om annat ej anges

Nettoomsättning som visas för de företagen med högst nettoomsättning 2017 i kommunen baseras på normaliserade bokslutssiffror för kalenderår 2017

Innehållsförteckning

Innehållsförteckning	
	Sid nr
Översikt - aktiva aktiebolag, handels- och kommanditbolag samt enskild näringsverksamhet	1-3
Översikt - aktiva aktiebolag	4-5
Utveckling nyföretagande	6
Utveckling konkurser och övriga på obestånd	7
Utveckling sysselsättning och omsättning i förhållande till antal arbetsföra	8
Antalsfördelning företag per antal anställda	9
Antalsfördelning företag per omsättningsintervall	10
Utveckling nettoomsättning och förändring av nettoomsättning	11
Utveckling resultat och förändring av resultat	12
Utveckling avkastning på totalt kapital och omsättning per anställd	13
Utveckling kassalikviditet och konsolideringsgrad	14
Utveckling rörelsemarginal och andel med negativt eget kapital	15
Utveckling riskbuffert och materiell anläggningsstruktur	16
Åldersfördelning VD och utveckling av andel kvinnliga VD	17
Utveckling av andel kvinnliga och andel utländska styrelsemedlemmar	18
Utveckling av andel företag som tillhör koncern och utländsk koncern	19
Utveckling obeståndsrisk och riskfördelning	20
Definitioner och SNI-gruppering som används i rapporten	Bilaga 1
Underlag till ett urval av de grafer som presenteras i rapporten	Bilaga 2

Senast uppdaterad 2018-10-05

Samtliga företagsformer

Översikt - aktiva aktiebolag, handels- och kommanditbolag samt enskild näringsverksamhet

Aktivförändring 1709 - 1809				
	AB	HKB	Enskild	Total
Aktiva företag vid periodens början	265	34	792	1 091
Nystartade	11	3	23	37
Konkurser	-3	0	0	-3
Övriga på obestånd	0	0	-6	-6
Aktiva företag vid periodens slut	266	33	725	1 024
Inflyttade	3	0	19	22
Utflyttade	-3	0	-18	-21
Övriga förändringar	-6	-4	-83	-93
Nettoförändring	1	-1	-67	-67

Senast uppdaterad 2018-10-05

Antal aktiva företag per bransch 1809				
	AB	HKB	Enskild	Total
Jordbruk, skogsbruk och fiske	17	8	421	446
Handel	54	4	51	109
Byggverksamhet	35	0	43	78
Tillverkning	41	1	28	70
Verksamhet inom juridik, ekonomi, vetenskap och teknik	25	6	32	63
Branschtillhörighet okänd	11	2	27	40
Fastighetsverksamhet	28	0	8	36
Annan serviceverksamhet	5	0	30	35
Kultur, nöje och fritid	4	3	27	34
Hotell- och restaurangverksamhet	7	3	14	24
Transport och magasinering	11	1	10	22
Uthyrning, fastighetsservice, resetjänster och andra stödtjänster	9	2	9	20
Utbildning	3	1	10	14
Informations- och kommunikationsverksamhet	5	0	7	12
Vård och omsorg	2	0	6	8
Finans- och försäkringsverksamhet	6	0	0	6
Försörjning av el, gas, värme och kyla	2	1	2	5
Vattenförsörjning, avloppsrening, avfallshantering och sanering	1	1	0	2
Utvinning av mineral	0	0	0	0
Offentlig förvaltning och försvar, obligatorisk socialförsäkring	0	0	0	0
Förvärvsarbete i hushåll	0	0	0	0
Verksamhet vid internationella organisationer, utländska ambassader o.d.	0	0	0	0

Senast uppdaterad 2018-10-05

Antal aktiva företag per bransch enl SNI 2007 periodvis					
	1809	1709	1609	1509	1409
Jordbruk, skogsbruk och fiske	446	484	471	437	465
Handel	109	118	125	121	114
Byggverksamhet	78	81	79	78	73
Tillverkning	70	71	72	76	77
Verksamhet inom juridik, ekonomi, vetenskap och teknik	63	58	62	65	64
Branschtillhörighet okänd	40	44	42	52	59
Fastighetsverksamhet	36	40	36	35	34
Annan serviceverksamhet	35	43	51	52	51
Kultur, nöje och fritid	34	37	36	32	28
Hotell- och restaurangverksamhet	24	26	29	30	30
Transport och magasinering	22	22	22	22	21
Uthyrning, fastighetsservice, resetjänster och andra stödtjänster	20	24	24	20	19
Utbildning	14	11	10	11	10
Informations- och kommunikationsverksamhet	12	12	10	11	14
Vård och omsorg	8	8	12	13	9
Finans- och försäkringsverksamhet	6	5	5	6	7
Försörjning av el, gas, värme och kyla	5	5	5	3	3
Vattenförsörjning, avloppsrening, avfallshantering och sanering	2	2	2	2	2
Utvinning av mineral	0	0	1	1	1
Offentlig förvaltning och försvar, obligatorisk socialförsäkring	0	0	0	0	0
Förvärvsarbete i hushåll	0	0	0	0	0
Verksamhet vid internationella organisationer, utländska ambassader o.d.	0	0	0	0	0

Senast uppdaterad 2018-10-05

Aktiebolag

Översikt - aktiva aktiebolag

Aktivförändring periodvis					
	1709 - 1809	1609 - 1709	1509 - 1609	1409 - 1509	1309 - 1409
Aktiva företag vid periodens början	265	263	266	254	242
Nystartade	11	7	13	12	15
Konkurser	-3	-6	-6	-1	-1
Övriga på obestånd	0	0	-1	-2	0
Inflyttade	3	3	1	7	2
Utflyttade	-3	-2	-6	-2	-3
Övriga förändringar	-6	-1	-4	2	0
Aktiva företag vid periodens slut	266	265	263	266	254
Nettoförändring	1	2	-3	12	12

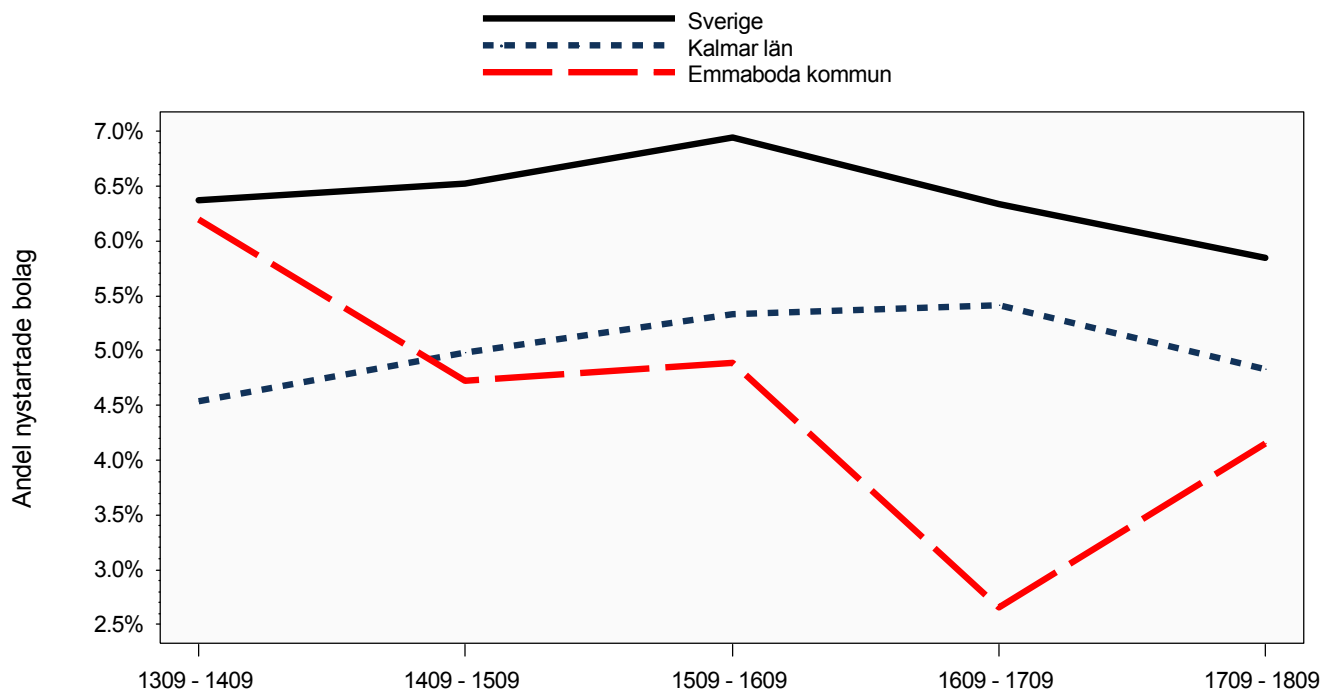
Senast uppdaterad 2018-10-05

Antal aktiva aktiebolag per bransch enl SNI 2007 periodvis					
	1809	1709	1609	1509	1409
Handel	54	57	59	62	57
Tillverkning	41	40	40	42	41
Byggverksamhet	35	34	33	31	31
Fastighetsverksamhet	28	32	28	27	27
Verksamhet inom juridik, ekonomi, vetenskap och teknik	25	21	22	21	22
Jordbruk, skogsbruk och fiske	17	16	15	14	14
Branschtillhörighet okänd	11	10	10	11	11
Transport och magasinering	11	10	9	11	11
Uthyrning, fastighetsservice, resetjänster och andra stödtjänster	9	11	10	8	8
Hotell- och restaurangverksamhet	7	9	10	10	6
Finans- och försäkringsverksamhet	6	5	5	6	7
Annan serviceverksamhet	5	4	4	4	4
Informations- och kommunikationsverksamhet	5	4	3	5	5
Kultur, nöje och fritid	4	4	4	4	3
Utbildning	3	3	4	3	3
Vård och omsorg	2	2	3	3	0
Försörjning av el, gas, värme och kyla	2	2	2	2	2
Vattenförsörjning, avloppsrening, avfallshantering och sanering	1	1	1	1	1
Utvinning av mineral	0	0	1	1	1
Offentlig förvaltning och försvar, obligatorisk socialförsäkring	0	0	0	0	0
Förvärvsarbete i hushåll	0	0	0	0	0
Verksamhet vid internationella organisationer, utländska ambassader o.d.	0	0	0	0	0

Senast uppdaterad 2018-10-05

Aktiebolag

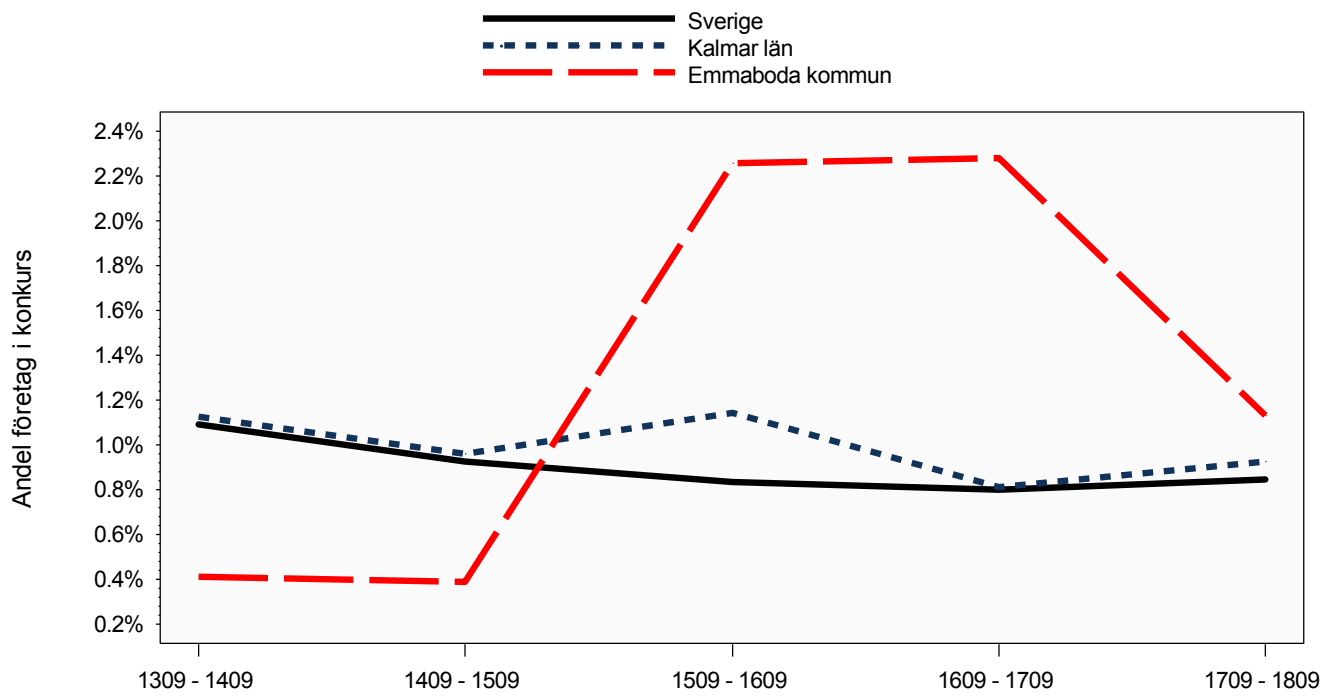
Utveckling nyföretagande



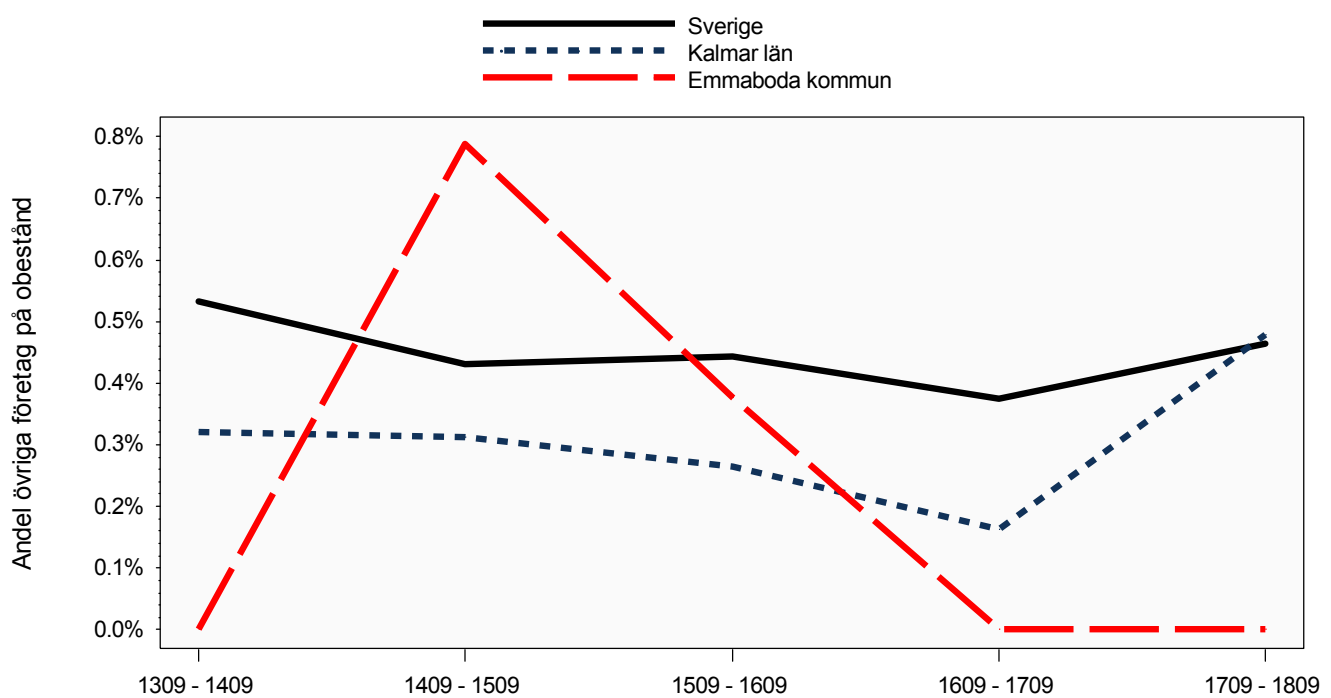
Senast uppdaterad 2018-10-05

Aktiebolag

Utveckling konkurser och övriga på obestånd



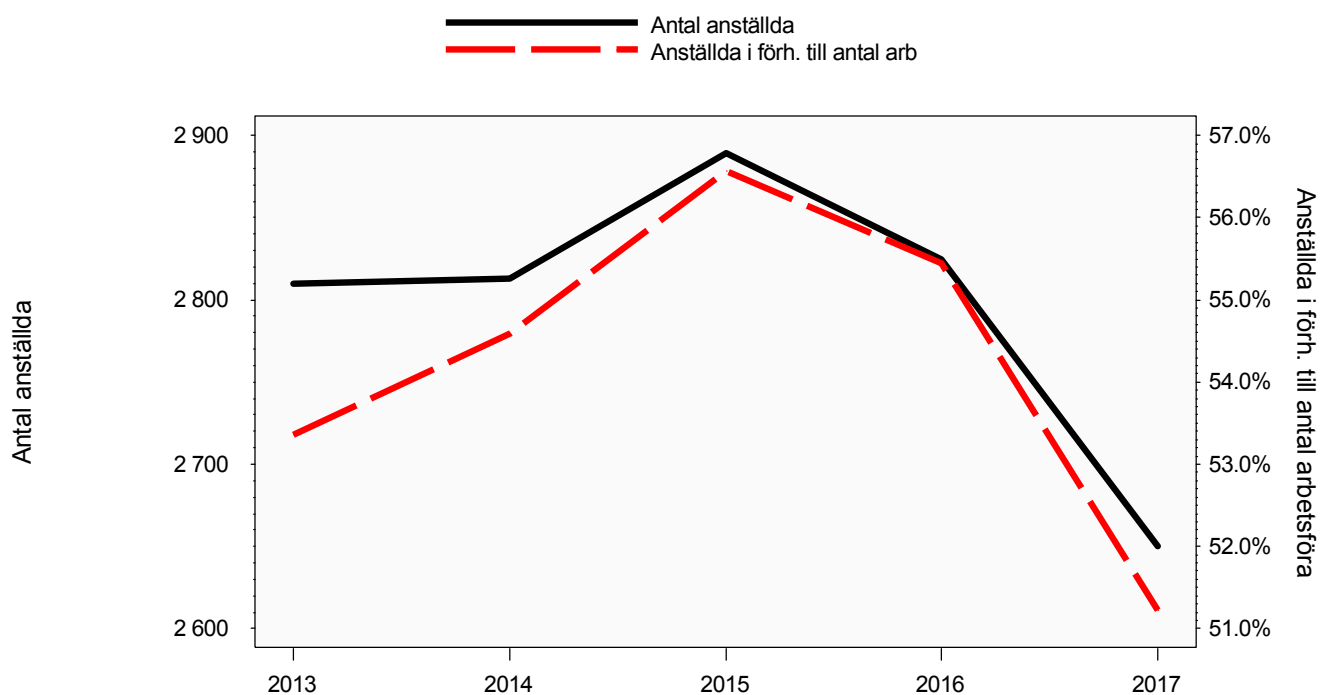
Senast uppdaterad 2018-10-05



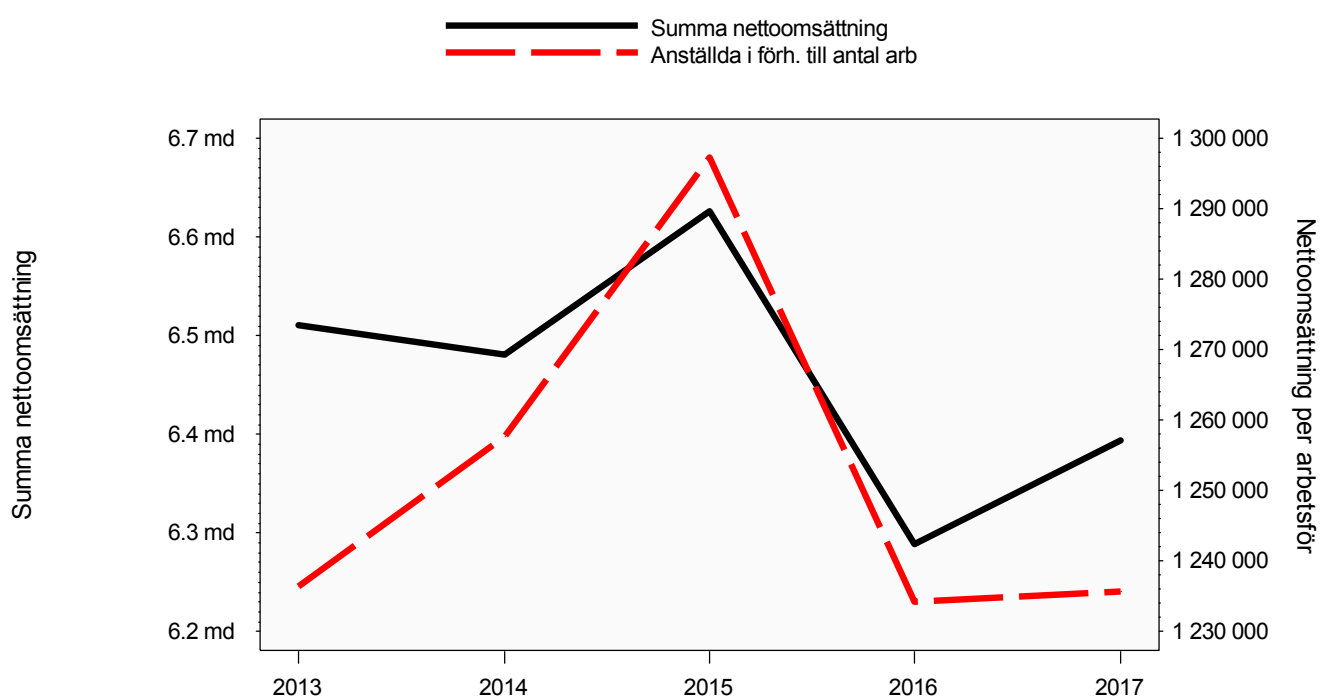
Senast uppdaterad 2018-10-05

Aktiebolag

Utveckling sysselsättning och omsättning i förhållande till antal arbetsföra



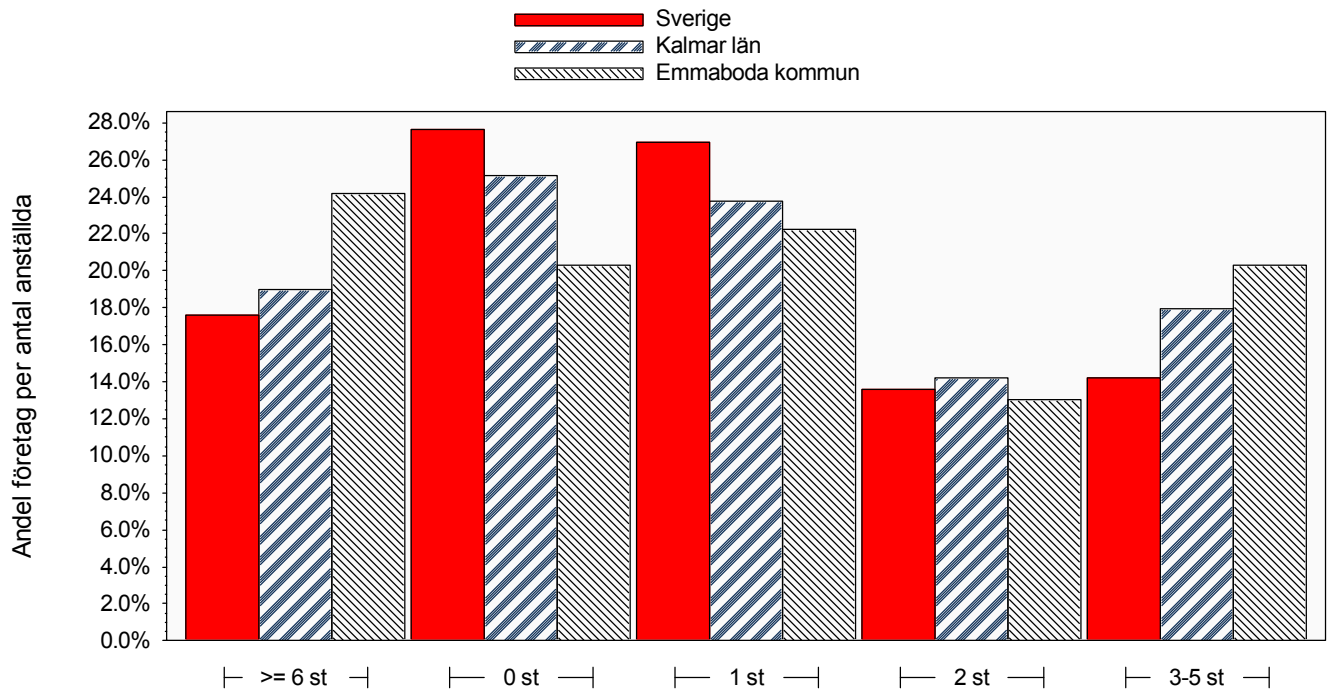
Senast uppdaterad 2018-10-05



Senast uppdaterad 2018-10-05

Aktiebolag

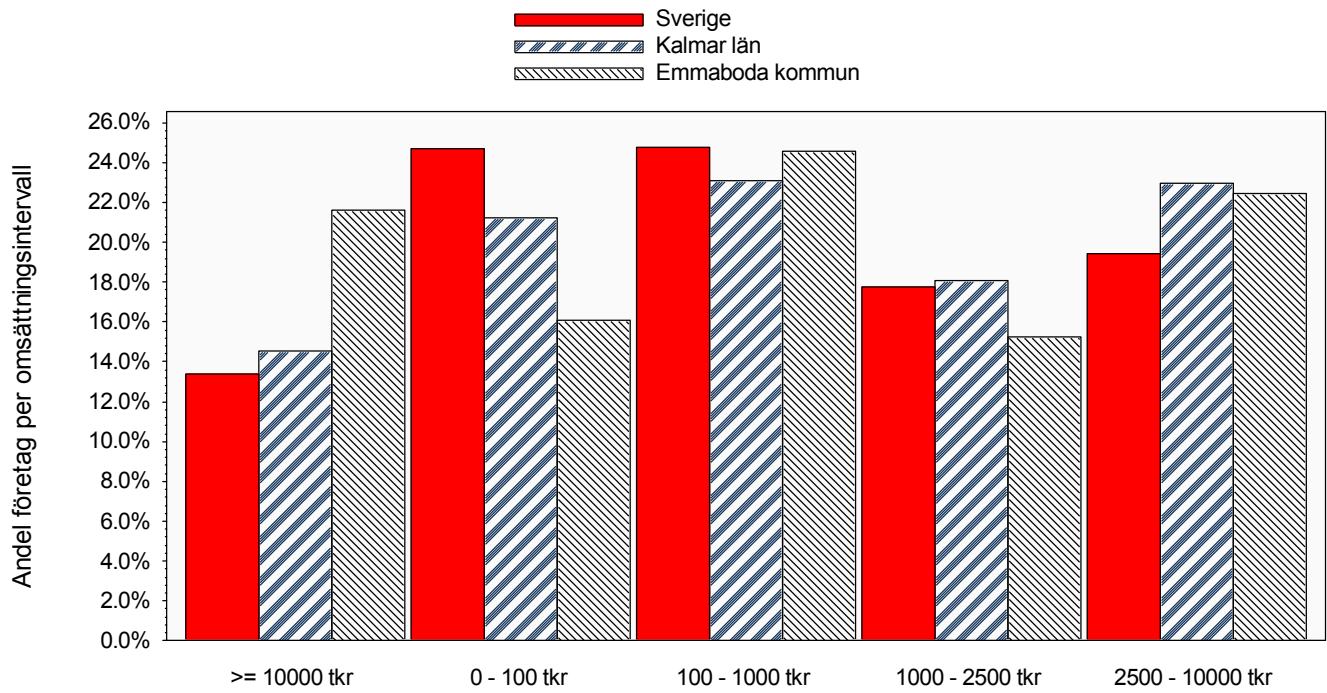
Antalsfördelning företag per antal anställda



Senast uppdaterad 2018-10-05

Aktiebolag

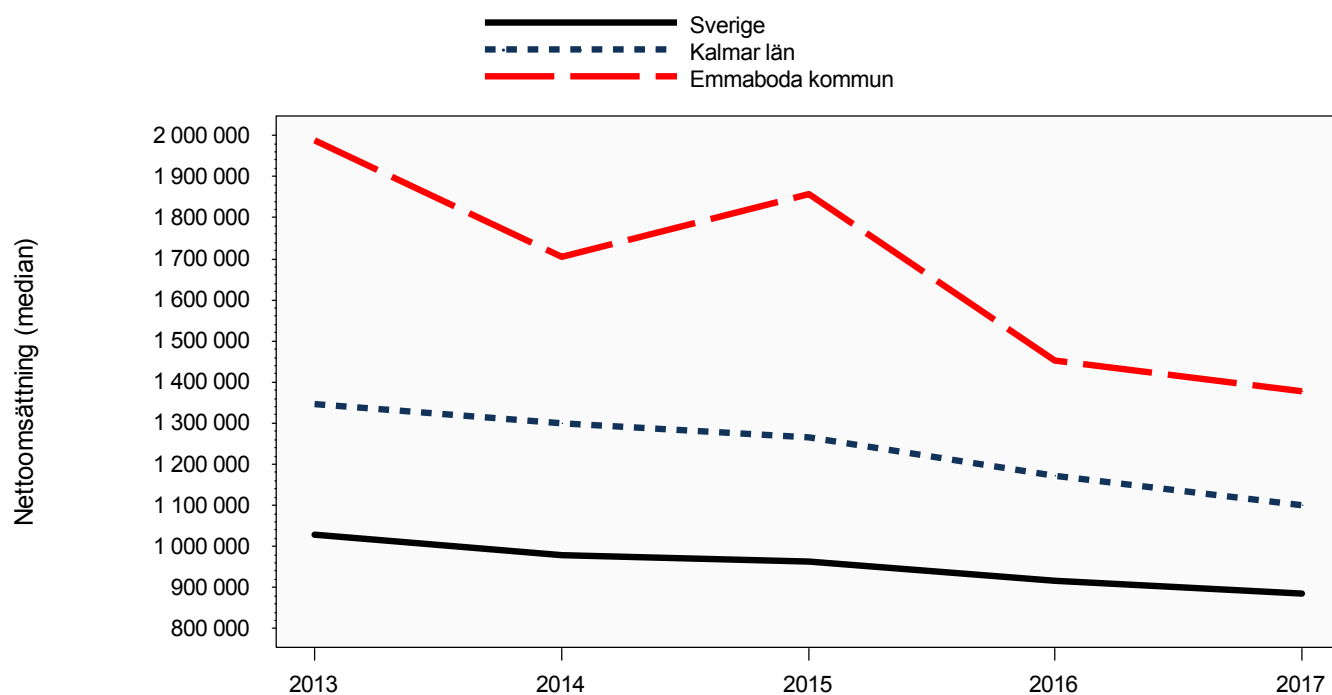
Antalsfördelning företag per omsättningsintervall



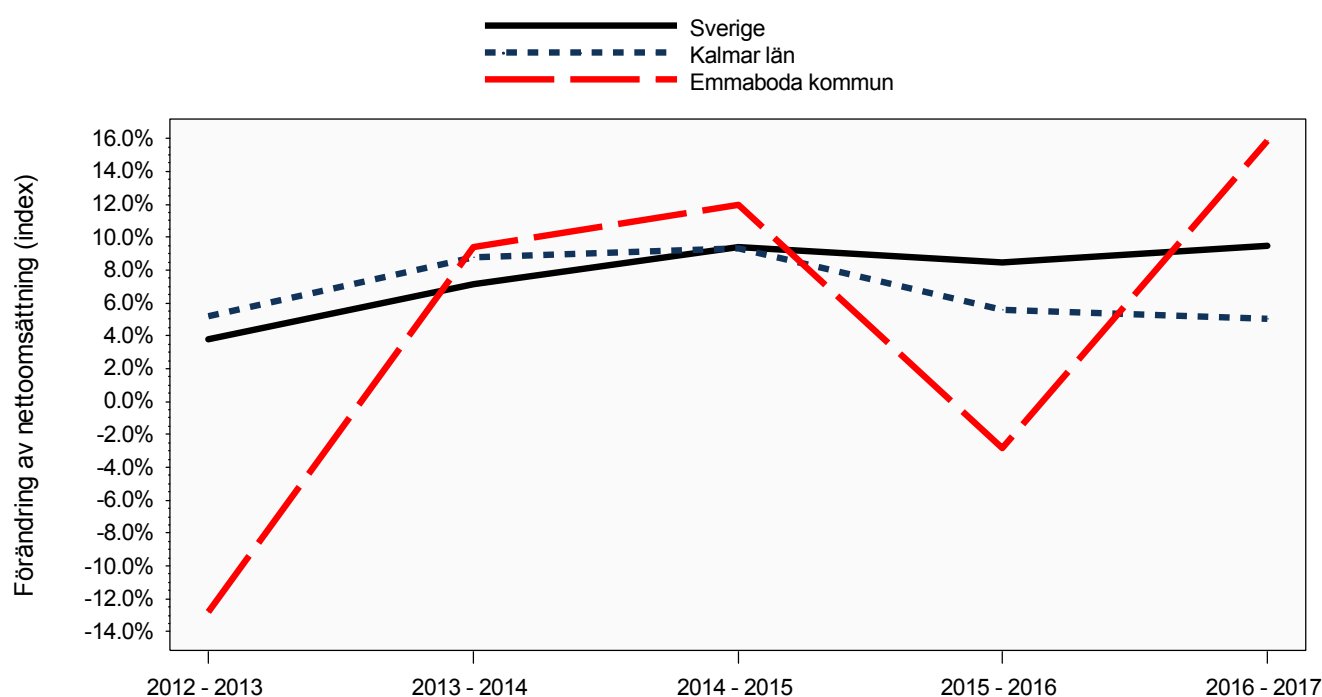
Senast uppdaterad 2018-10-05

Aktiebolag

Utveckling nettoomsättning och förändring av nettoomsättning



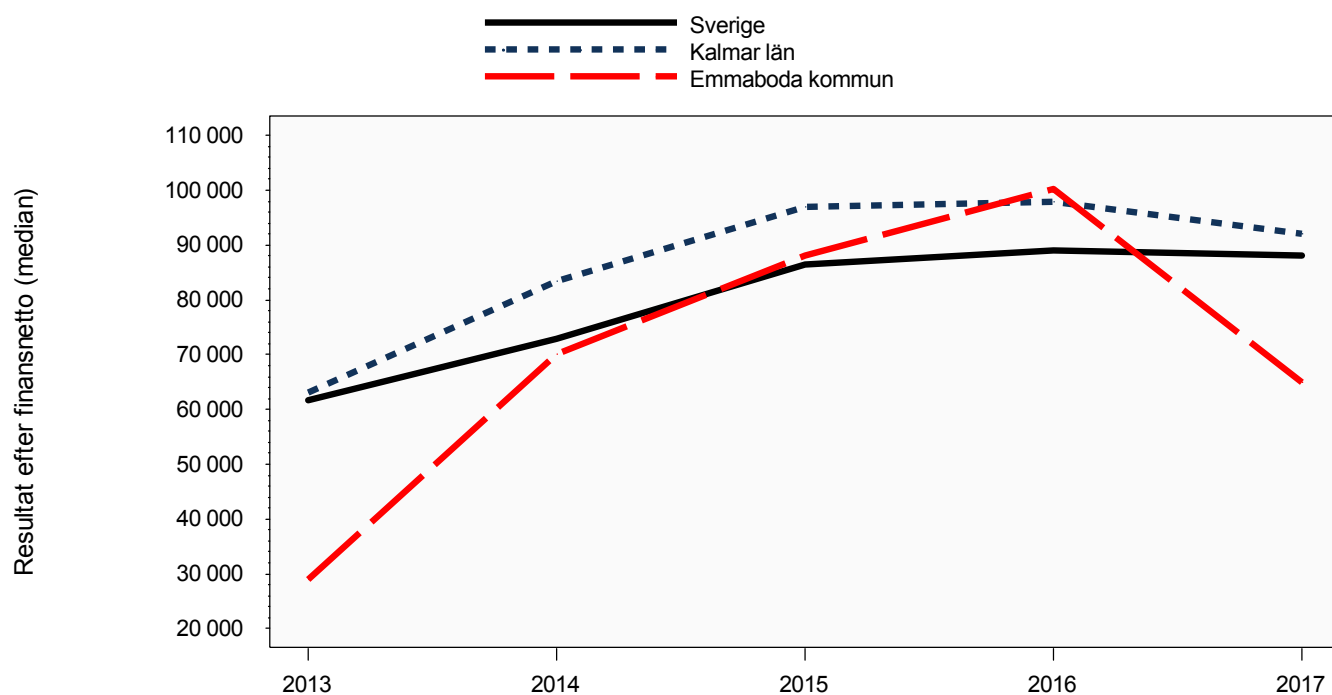
Senast uppdaterad 2018-10-05



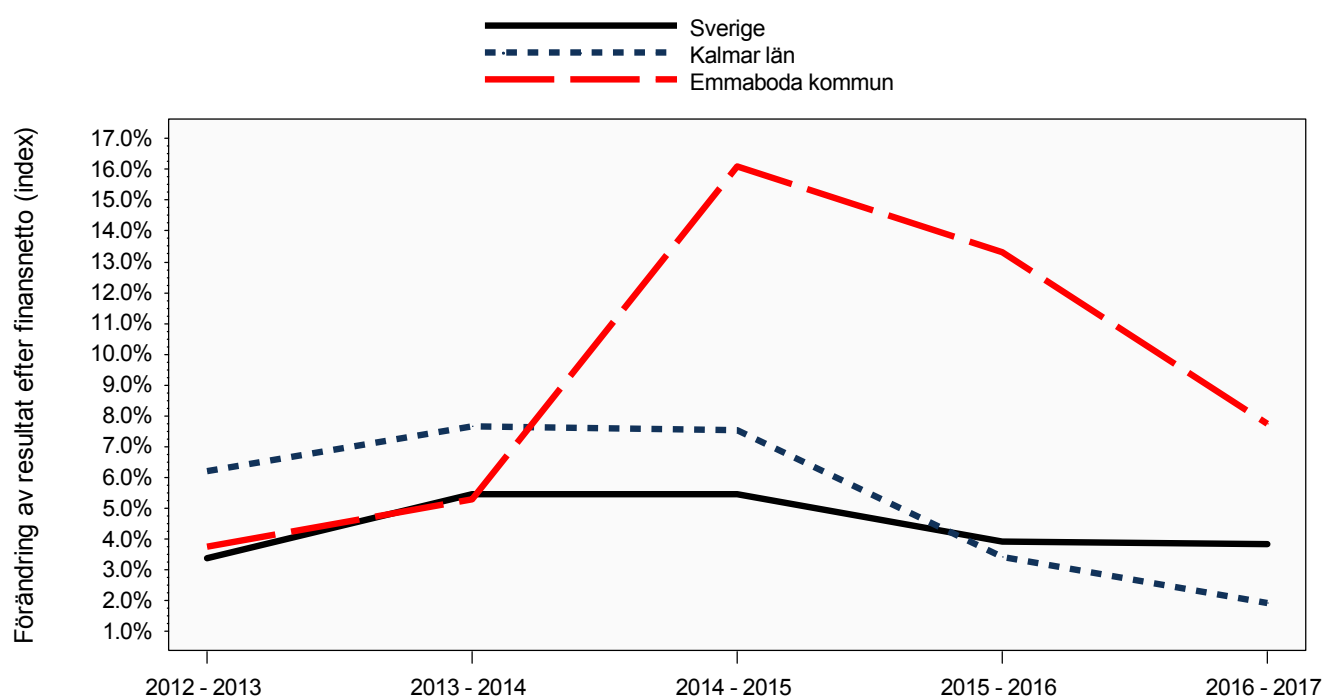
Senast uppdaterad 2018-10-05

Aktiebolag

Utveckling resultat och förändring av resultat



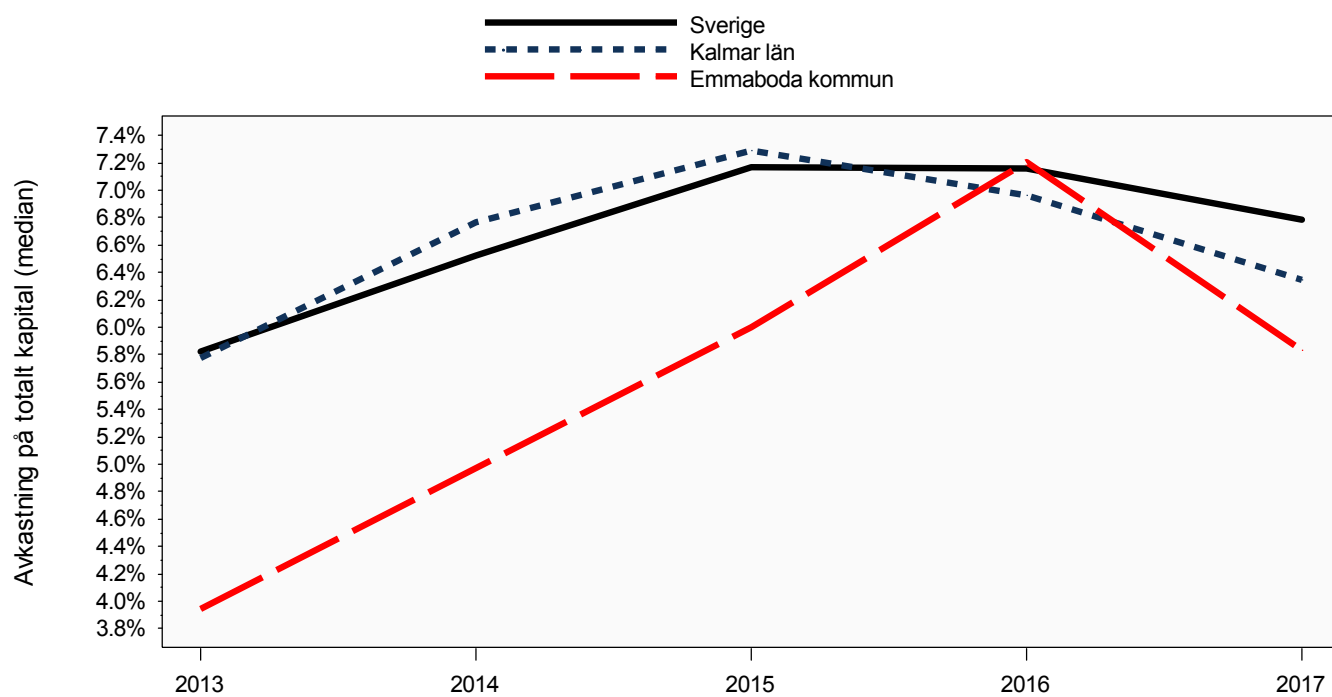
Senast uppdaterad 2018-10-05



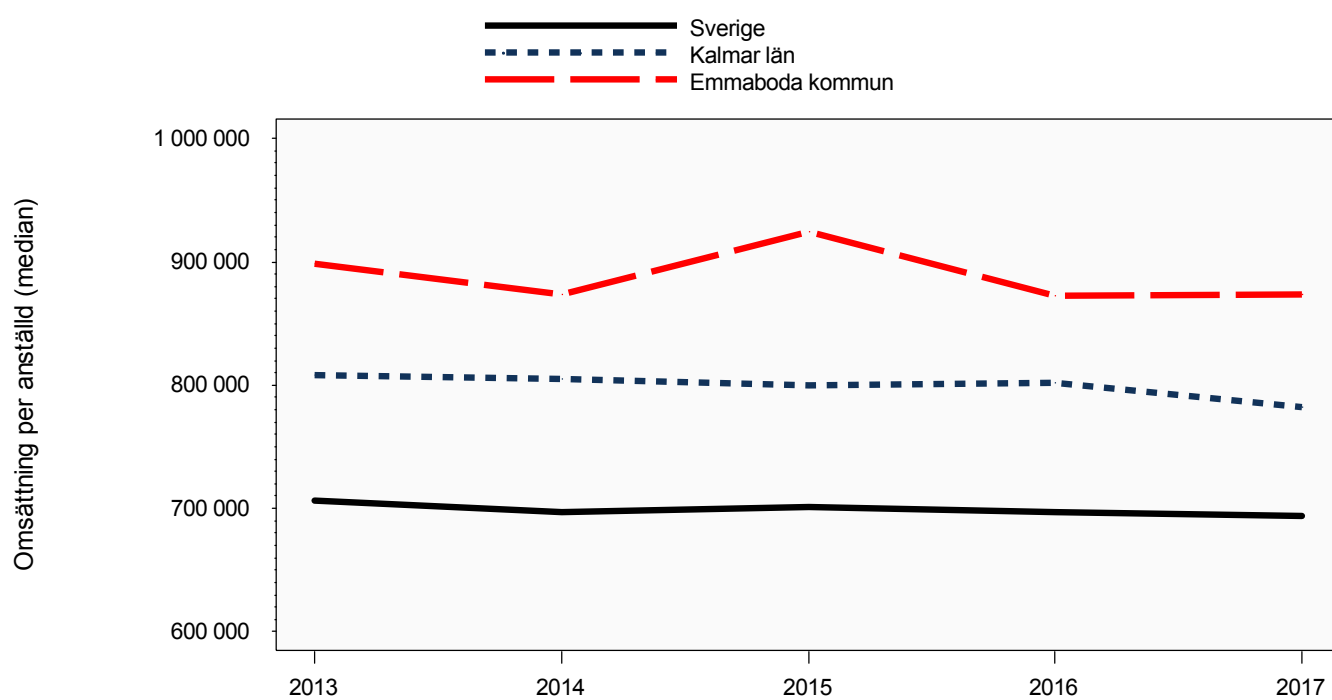
Senast uppdaterad 2018-10-05

Aktiebolag

Utveckling avkastning på totalt kapital och omsättning per anställd



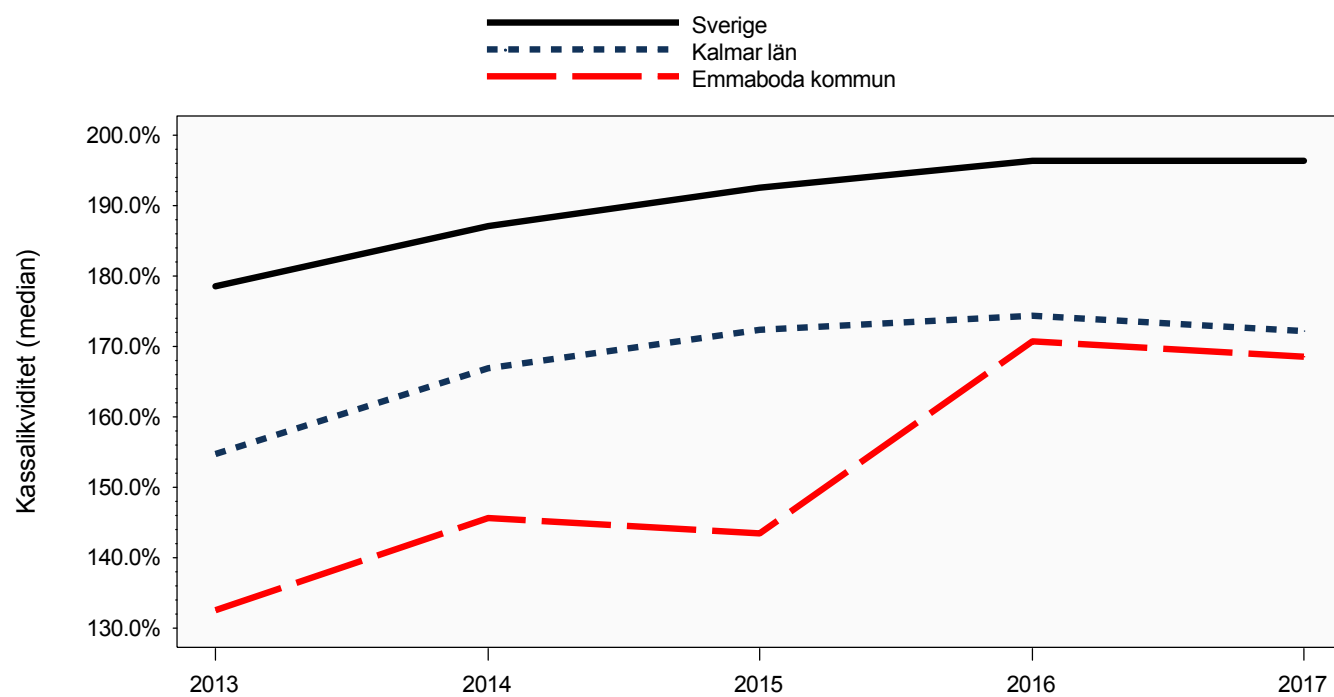
Senast uppdaterad 2018-10-05



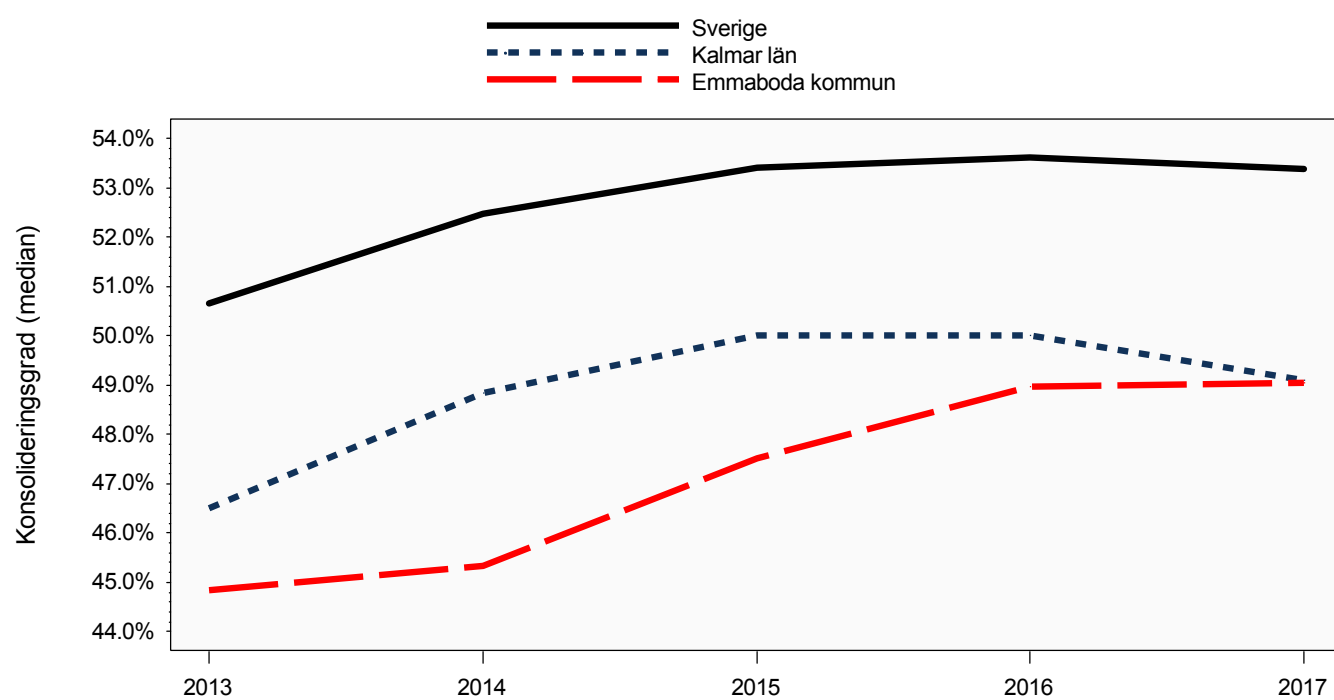
Senast uppdaterad 2018-10-05

Aktiebolag

Utveckling kassalikviditet och konsolideringsgrad



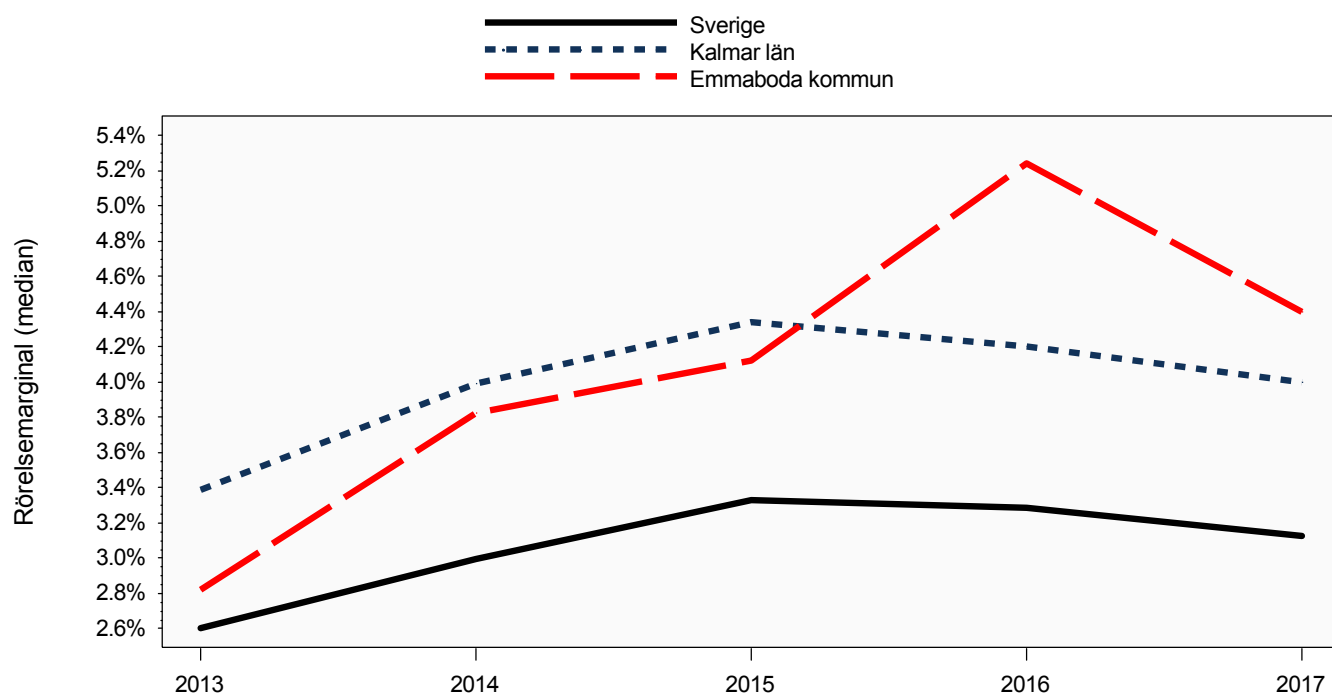
Senast uppdaterad 2018-10-05



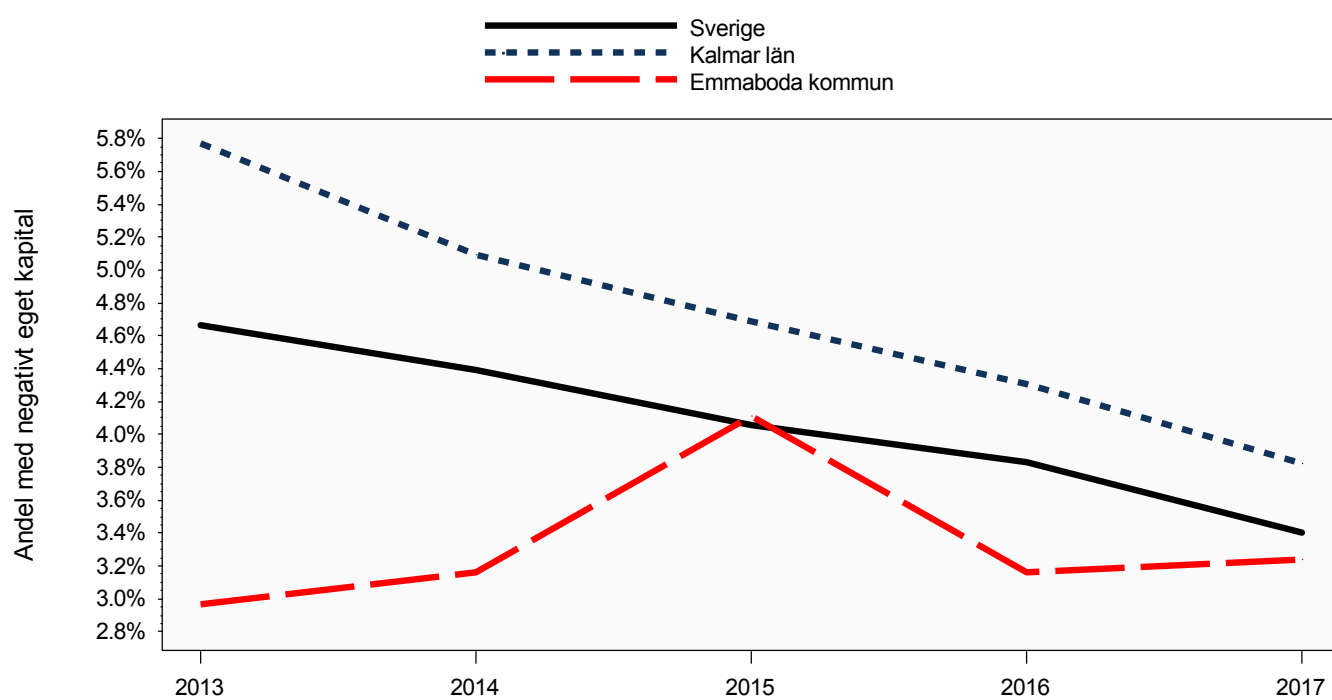
Senast uppdaterad 2018-10-05

Aktiebolag

Utveckling rörelsemarginal och andel med negativt eget kapital



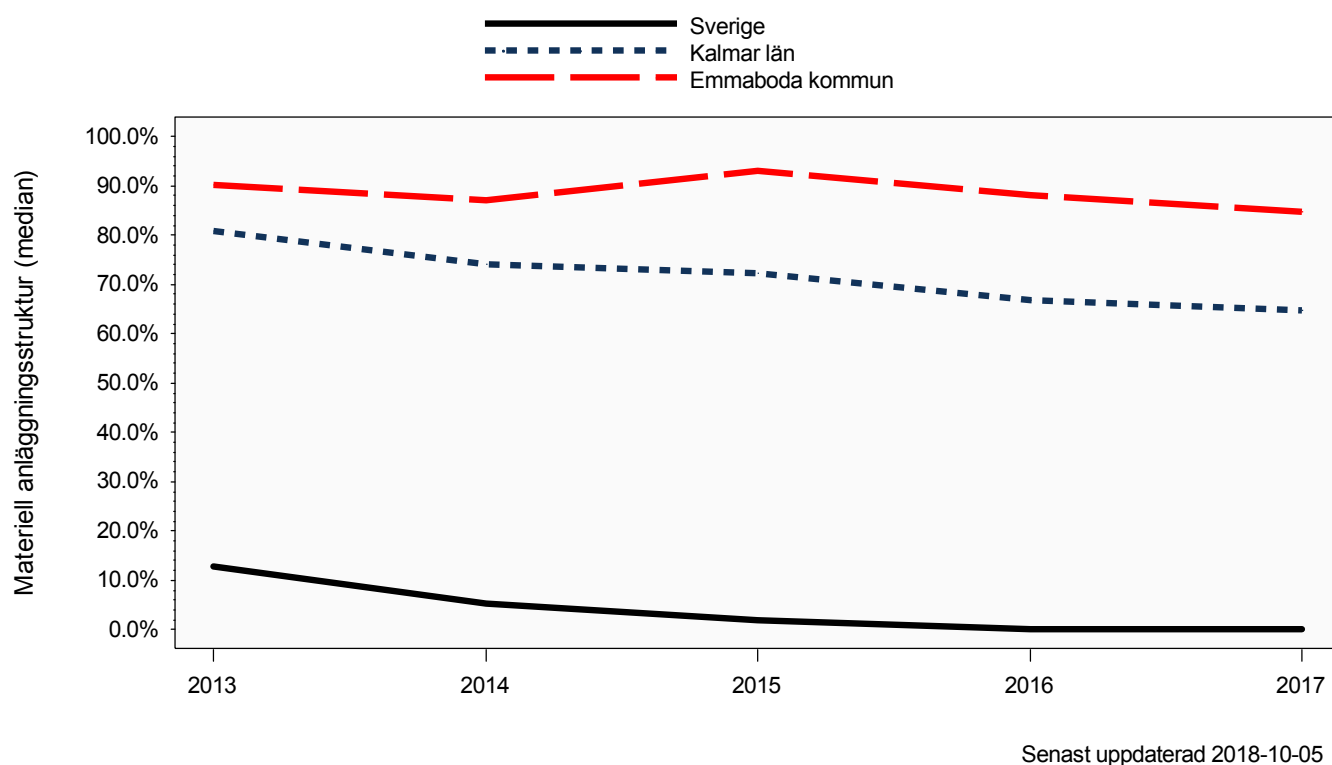
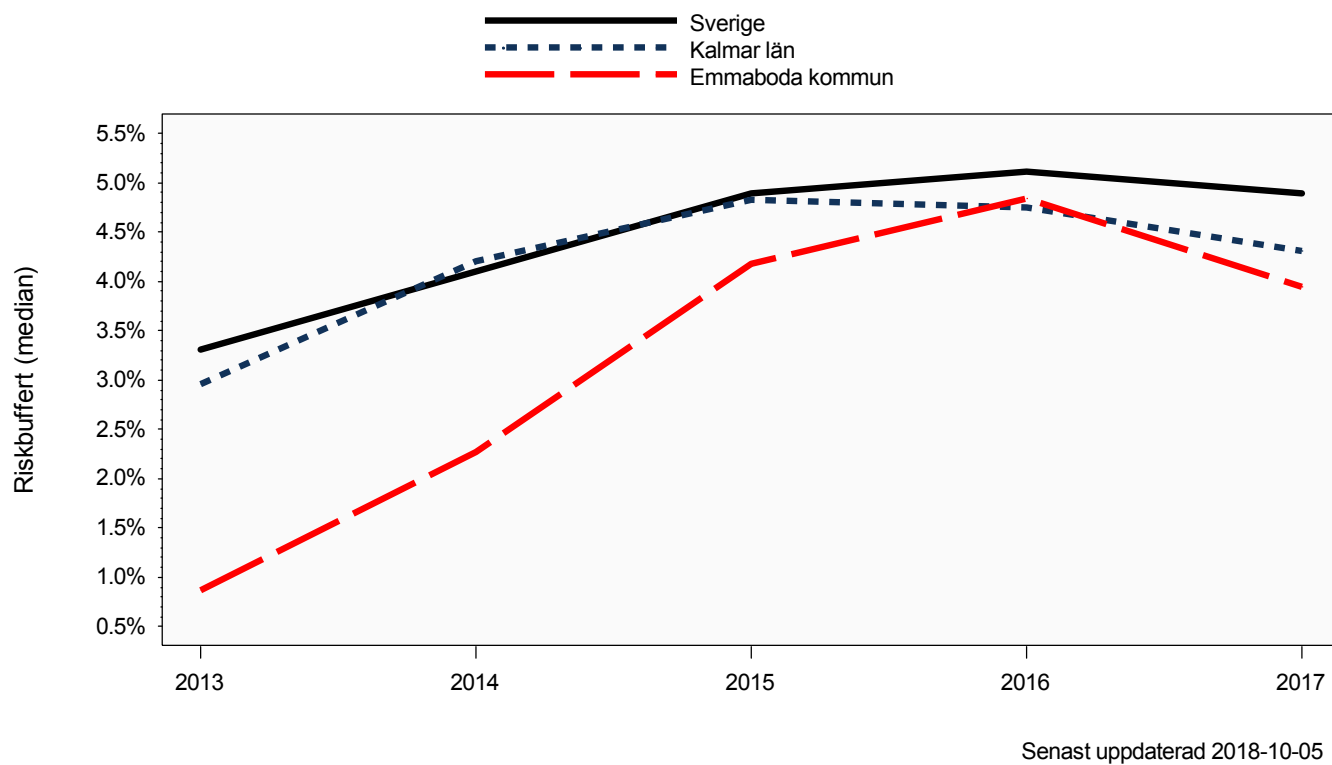
Senast uppdaterad 2018-10-05



Senast uppdaterad 2018-10-05

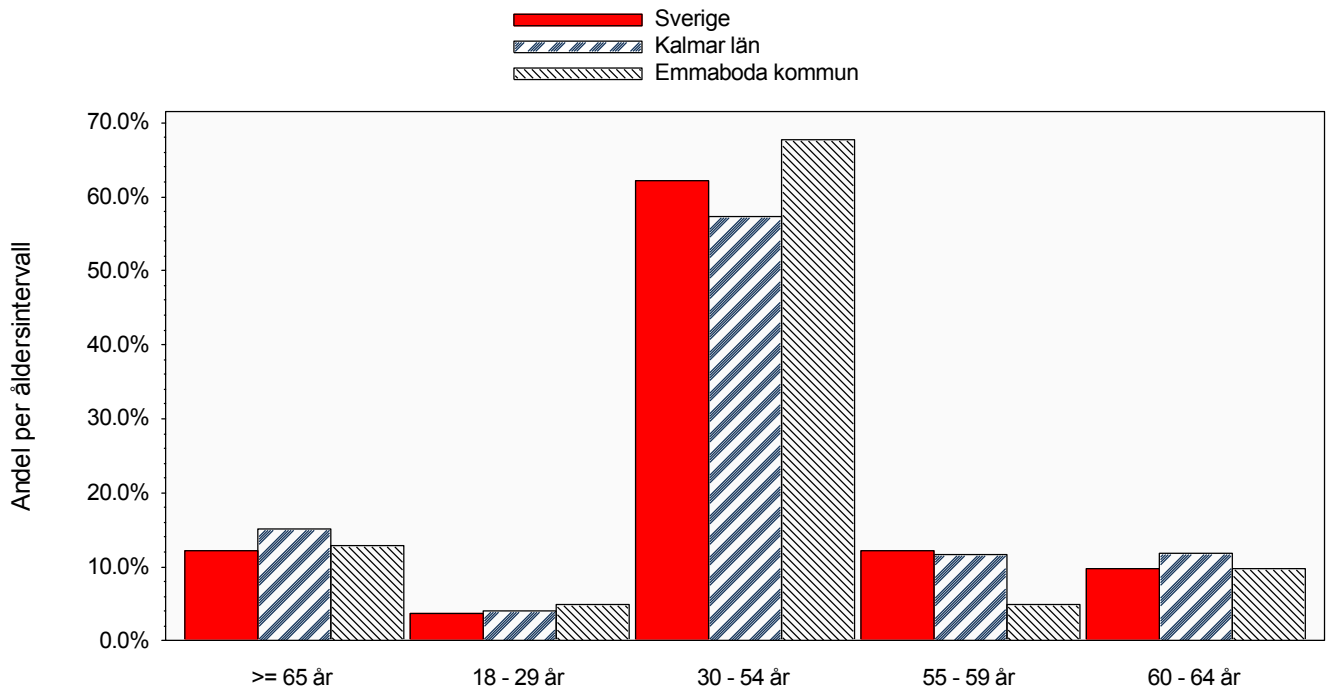
Aktiebolag

Utveckling riskbuffert och materiell anläggningsstruktur

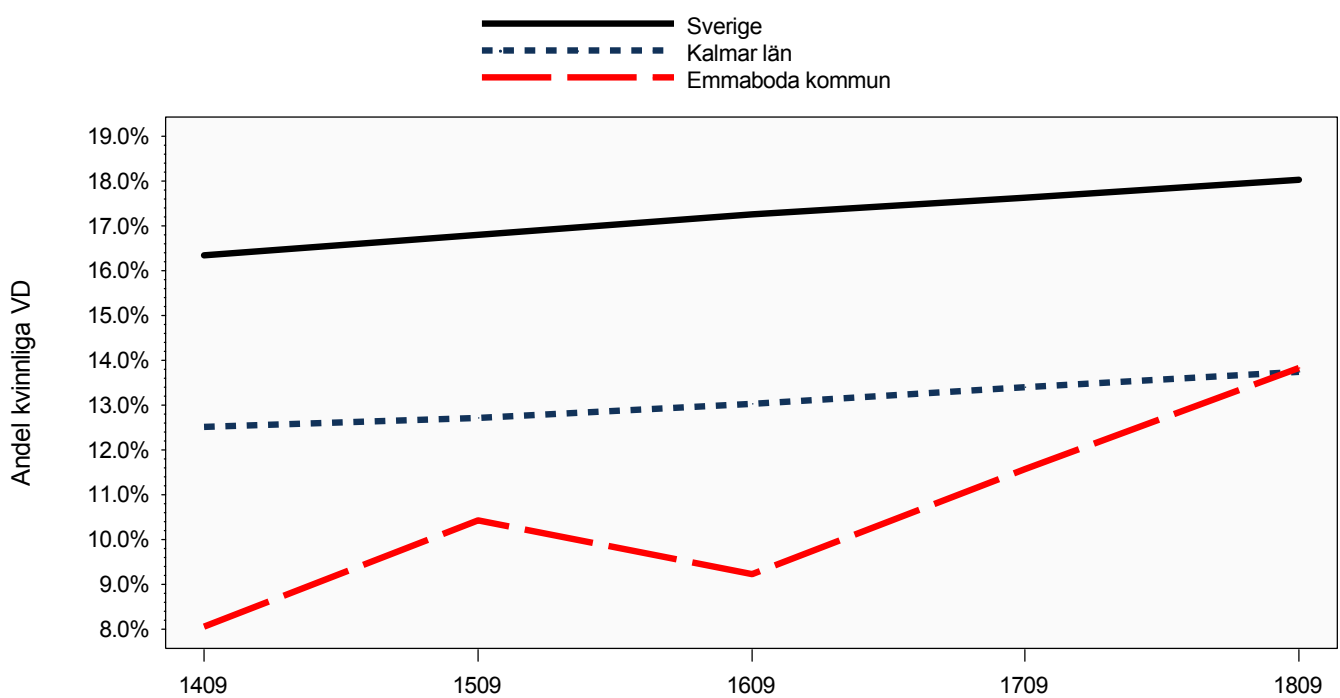


Aktiebolag

Åldersfördelning VD och utveckling av andel kvinnliga VD



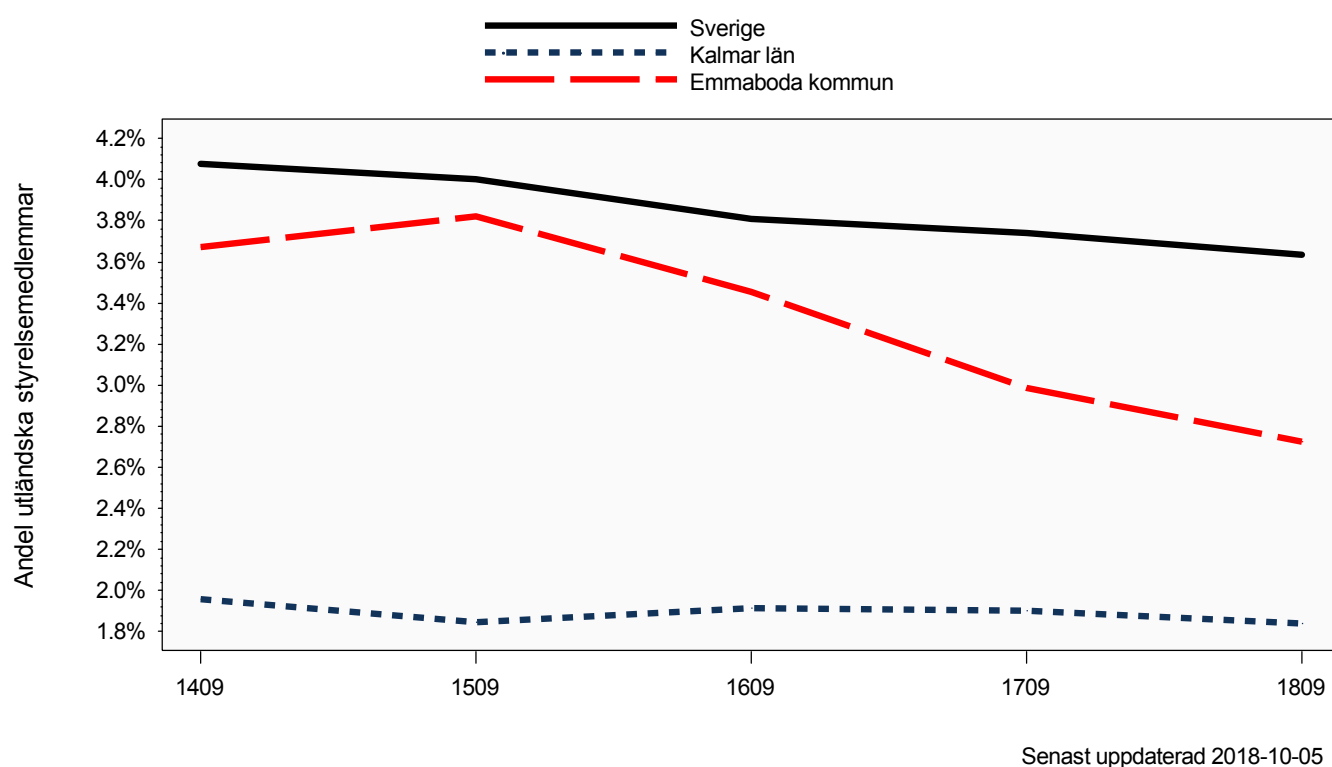
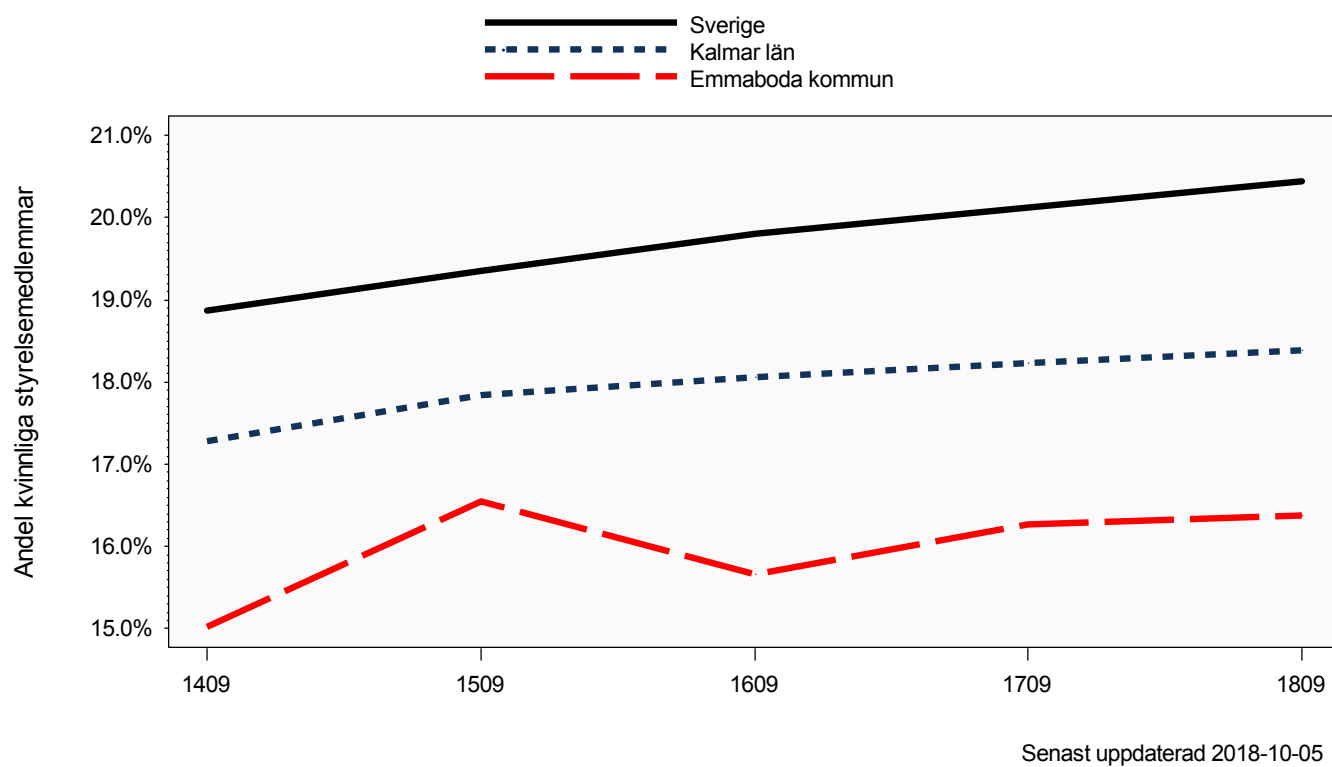
Senast uppdaterad 2018-10-05



Senast uppdaterad 2018-10-05

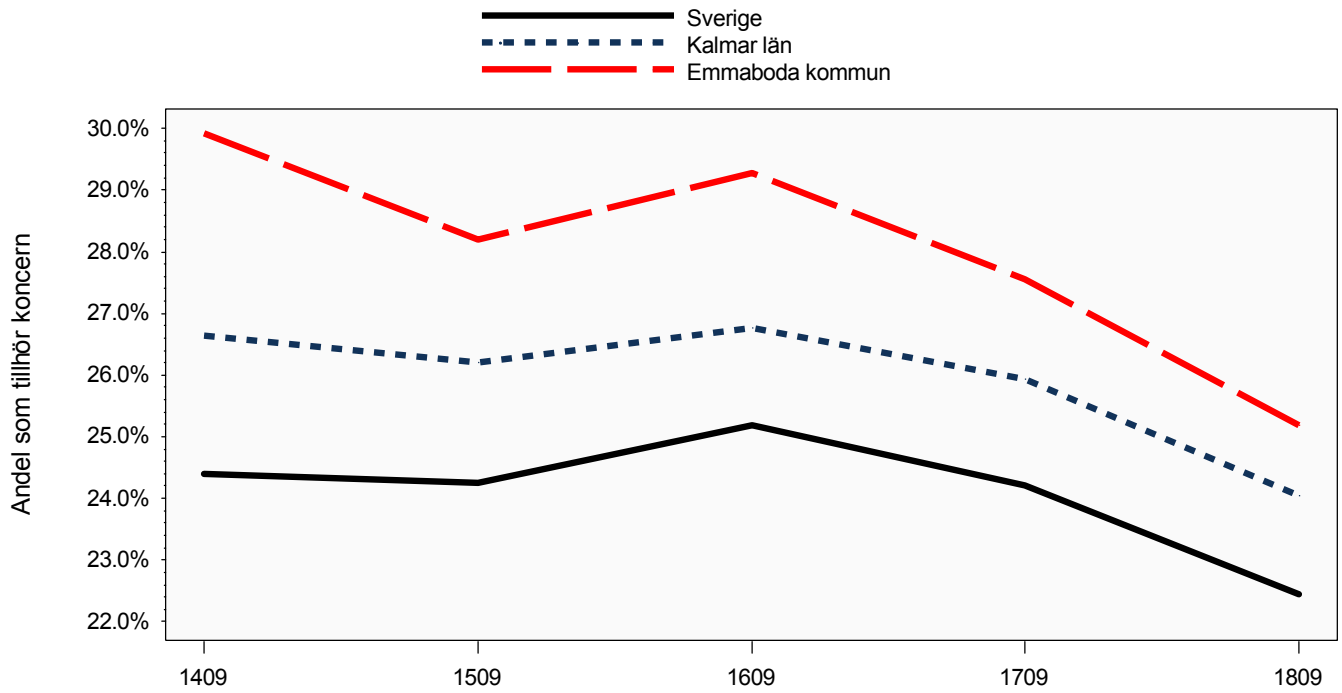
Aktiebolag

Utveckling av andel kvinnliga och andel utländska styrelsemedlemmar

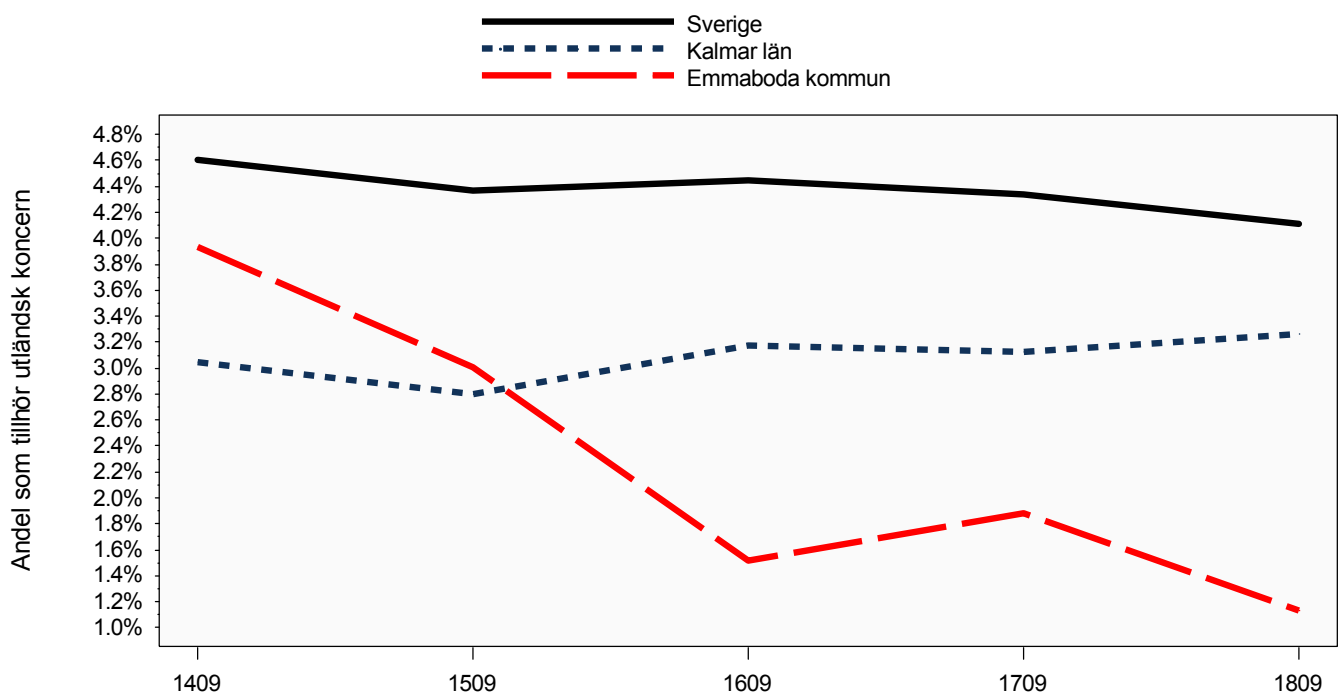


Aktiebolag

Utveckling av andel företag som tillhör koncern och utländsk koncern



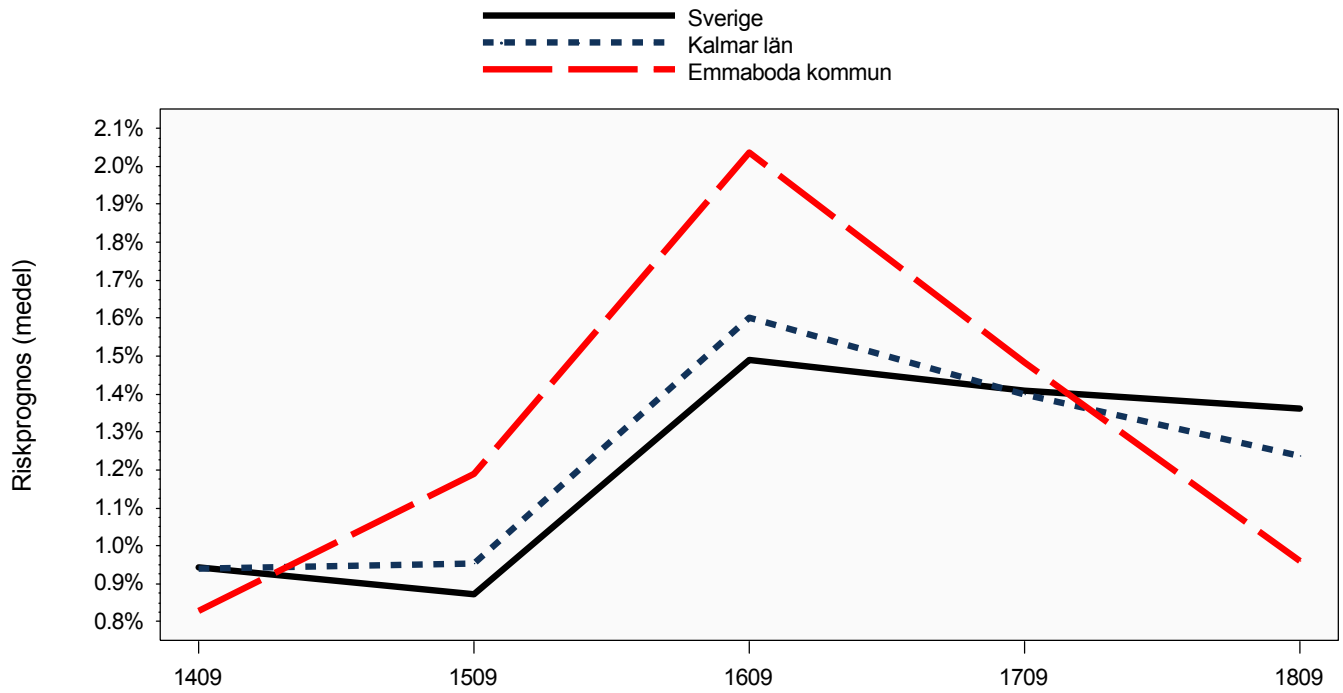
Senast uppdaterad 2018-10-05



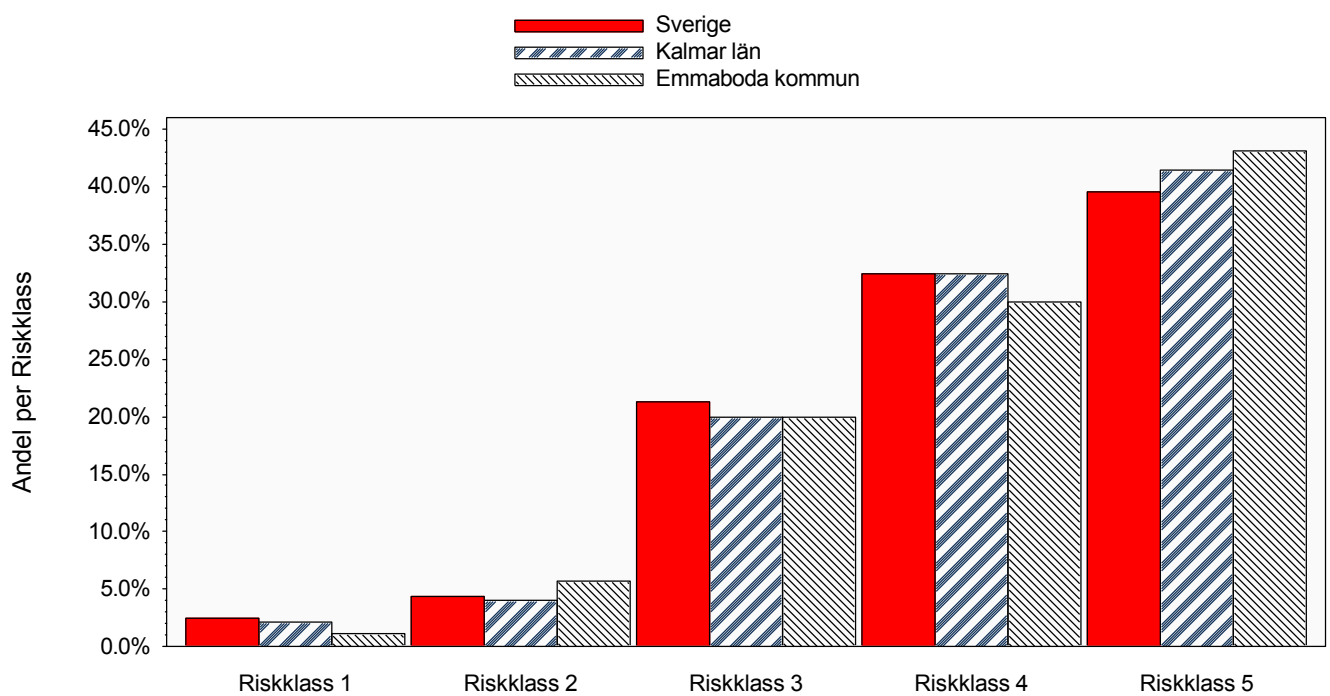
Senast uppdaterad 2018-10-05

Aktiebolag

Utveckling obeståndsrisk och riskfördelning



Senast uppdaterad 2018-10-05



Senast uppdaterad 2018-10-05

Bilaga del 1

Definitioner och SNI-gruppering som används i rapporten

Definitioner	
UC Risk Företag	<p>UC Risk Företag är en samling scoringmodeller som är optimerade för att beräkna svenska företags överlevnadsförmåga (mer detaljerad information finns på UCs hemsida).</p> <p>Aktivförändring bygger på UC Risk. Ett aktivt bolag ska tex driva någon form av aktiv verksamhet, obestånd är tex konkurs eller utmätning och en övrig förändring är tex avregistrering eller likvidation.</p> <p>Obeståndsrisk (riskprognos) som beräknas i UC Risk är sannolikheten att ett företag hamnar på obestånd inom 12 månader.</p>
Bokslutsinformation	<p>Bokslut är normaliserade mot bokslutslängd och kalenderår. Inaktiva- och bokslut kortare än 6 månader exkluderas.</p> <p>Vad gäller förändring av bokslutsposter så definieras en positiv förändring som en förändring som är större än riksmedianen, eller större än 0 om riksmedianen är negativ. För en negativ förändring gäller det motsatta.</p> <p>Index som visas i grafer är skillnaden mellan andelen med positiv och negativ förändring.</p>
Nyckeltal	<p>Avkastning på totalt kapital: $(\text{rörelseresultat} + \text{finansiella intäkter} (+ \text{jämförelsestörande poster om positiva})) / \text{balansomslutning}$.</p> <p>Genomsnittlig skuldränta: $(\text{finansiella kostnader} (+ \text{jämförelsestörande poster om negativa})) / (\text{kortfristiga} + \text{långfristiga skulder} + (0,3 \times \text{obeskattade reserver}) + \text{avsättningar})$.</p> <p>Kassalikviditet: $(\text{summa omsättningstillgångar} - \text{varulager}) / \text{summa kortfristiga skulder}$.</p> <p>Konsolideringsgrad: $(\text{obeskattade reserver} + \text{summa eget kapital}) / \text{balansomslutning}$.</p> <p>Rörelsemarginal: $\text{resultat efter avskrivningar} / \text{summa rörelseintäkter}$.</p> <p>Riskbuffert: $\text{avkastning på totalt kapital} - \text{genomsnittlig skuldränta}$.</p> <p>Materiell anläggningsstruktur: $\text{materiella anläggningstillgångar} / \text{summa anläggningstillgångar}$.</p>
Arbetsför person	<p>En arbetsför person är en svensk person, 18-65 år, som finns registrerad i UCs databas.</p>

Senast uppdaterad 2018-10-05

SNI-gruppering enligt SNI2007 FR.O.M 2008-01-01

01-03	Jordbruk, skogsbruk och fiske
05-09	Utvinning av mineral
10-33	Tillverkning
35	Försörjning av el, gas, värme och kyla
36-39	Vattenförsörjning, avloppsrening, avfallshantering och sanering
41-43	Byggverksamhet
45-47	Handel
49-53	Transport och magasinering
55-56	Hotell- och restaurangverksamhet
58-63	Informations- och kommunikationsverksamhet
64-66	Finans- och försäkringsverksamhet
68	Fastighetsverksamhet
69-75	Verksamhet inom juridik, ekonomi, vetenskap och teknik
77-82	Uthyrning, fastighetservice, resetjänster och andra stödtjänster
84	Offentlig förvaltning och försvar, obligatorisk socialförsäkring
85	Utbildning
86-88	Vård och omsorg
90-93	Kultur, nöje och fritid
94-96	Annan serviceverksamhet
97-98	Förvärvsarbete i hushåll
99	Verksamhet vid internationella organisationer, utländska ambassader o.d.

Senast uppdaterad 2018-10-05

Bilaga del 2

Underlag till ett urval av de grafer som presenteras i rapporten.

K=Emmaboda kommun, L=Kalmar län, S=Sverige

Arbetsföra personer						
		2017	2016	2015	2014	2013
Antal arbetsföra	K	5 174	5 095	5 107	5 153	5 266
	L	137 840	136 970	137 414	137 980	139 075
	S	6 053 924	5 997 749	5 985 480	5 961 879	5 955 184

Senast uppdaterad 2018-10-05

Bokslutsinformation, nyckeltal del 1						
		2017	2016	2015	2014	2013
Avkastning på totalt kapital (median)	K	5.8%	7.2%	6.0%	5.0%	3.9%
	L	6.4%	7.0%	7.3%	6.8%	5.8%
	S	6.8%	7.2%	7.2%	6.5%	5.8%
Kassalikviditet (median)	K	168.6%	170.8%	143.6%	145.7%	132.5%
	L	172.2%	174.4%	172.4%	167.0%	154.8%
	S	196.5%	196.5%	192.6%	187.1%	178.5%
Konsolideringsgrad (median)	K	49.1%	49.0%	47.5%	45.3%	44.9%
	L	49.1%	50.0%	50.0%	48.8%	46.5%
	S	53.4%	53.6%	53.4%	52.5%	50.7%
Materiell anläggningsstruktur (median)	K	84.7%	88.1%	93.2%	87.1%	90.2%
	L	64.8%	67.0%	72.2%	74.1%	80.7%
	S	0.0%	0.2%	2.0%	5.4%	12.8%
Andel med negativt eget kapital	K	3.2%	3.2%	4.1%	3.2%	3.0%
	L	3.8%	4.3%	4.7%	5.1%	5.8%
	S	3.4%	3.8%	4.1%	4.4%	4.7%
Riskbuffert (median)	K	3.9%	4.8%	4.2%	2.3%	0.9%
	L	4.3%	4.7%	4.8%	4.2%	3.0%
	S	4.9%	5.1%	4.9%	4.1%	3.3%
Rörelsemarginal (median)	K	4.4%	5.2%	4.1%	3.8%	2.8%
	L	4.0%	4.2%	4.3%	4.0%	3.4%
	S	3.1%	3.3%	3.3%	3.0%	2.6%

Senast uppdaterad 2018-10-05

Bokslutsinformation, nyckeltal del 2

		2017	2016	2015	2014	2013
Antal anställda (summa)	K	2 650	2 825	2 889	2 813	2 810
	L	42 138	43 086	43 027	42 129	41 253
	S	2 537 830	2 577 240	2 524 155	2 457 233	2 412 408
Nettoomsättning (median)	K	1 379 000	1 452 000	1 856 529	1 703 294	1 988 000
	L	1 099 500	1 170 500	1 264 000	1 300 000	1 345 500
	S	886 000	918 000	962 667	979 000	1 028 000
Nettoomsättning (summa)	K	6.4 md	6.3 md	6.6 md	6.5 md	6.5 md
	L	97.7 md	95.2 md	106.8 md	89.2 md	84.9 md
	S	8 125.4 md	8 048.2 md	7 775.1 md	7 451.1 md	7 059.4 md
Omsättning per anställd (median)	K	873 333	873 000	924 000	873 739	898 125
	L	781 713	801 584	800 000	805 452	808 588
	S	694 194	697 000	700 834	696 718	706 667
Resultat efter finansnetto (median)	K	65 000	100 333	88 000	70 000	29 000
	L	92 000	97 800	97 000	83 333	63 000
	S	88 000	89 000	86 500	73 000	61 667

Senast uppdaterad 2018-10-05

Bokslutsinformation, förändring av nettoomsättning

		2017	2016	2015	2014	2013
Andel med negativ förändring	K	38.5%	45.5%	38.3%	41.6%	54.4%
	L	42.7%	43.2%	40.6%	42.1%	46.1%
	S	41.0%	42.1%	41.1%	43.3%	46.8%
Andel med positiv förändring	K	54.3%	42.7%	50.2%	51.0%	41.5%
	L	47.7%	48.8%	49.9%	50.9%	51.3%
	S	50.4%	50.5%	50.5%	50.5%	50.5%

Senast uppdaterad 2018-10-05

Bokslutsinformation, förändring av resultat efter finansnetto

		2017	2016	2015	2014	2013
Andel med negativ förändring	K	44.8%	41.2%	40.0%	45.4%	46.3%
	L	46.8%	46.6%	44.1%	43.6%	45.6%
	S	45.9%	46.3%	44.9%	44.8%	46.9%
Andel med positiv förändring	K	52.6%	54.5%	56.1%	50.7%	50.0%
	L	48.8%	50.0%	51.6%	51.2%	51.8%
	S	49.7%	50.2%	50.4%	50.3%	50.3%

Senast uppdaterad 2018-10-05

Styrelseinformation

		1709 - 1809	1609 - 1709	1509 - 1609	1409 - 1509	1309 - 1409
Andel kvinnliga styrelsemedlemmar	K	16.4%	16.3%	15.7%	16.6%	15.0%
	L	18.4%	18.2%	18.1%	17.8%	17.3%
	S	20.4%	20.1%	19.8%	19.3%	18.9%
Andel kvinnliga VD	K	13.8%	11.6%	9.2%	10.4%	8.1%
	L	13.7%	13.4%	13.0%	12.7%	12.5%
	S	18.0%	17.6%	17.3%	16.8%	16.4%
Andel utländska styrelsemedlemmar	K	2.7%	3.0%	3.5%	3.8%	3.7%
	L	1.8%	1.9%	1.9%	1.8%	2.0%
	S	3.6%	3.7%	3.8%	4.0%	4.1%

Senast uppdaterad 2018-10-05

Koncerninformation

		1709 - 1809	1609 - 1709	1509 - 1609	1409 - 1509	1309 - 1409
Andel som tillhör koncern	K	25.2%	27.5%	29.3%	28.2%	29.9%
	L	24.1%	25.9%	26.8%	26.2%	26.6%
	S	22.5%	24.2%	25.2%	24.3%	24.4%
Andel som tillhör utländsk koncern	K	1.1%	1.9%	1.5%	3.0%	3.9%
	L	3.3%	3.1%	3.2%	2.8%	3.0%
	S	4.1%	4.3%	4.5%	4.4%	4.6%

Senast uppdaterad 2018-10-05

Obeståndsrisk

		1709 - 1809	1609 - 1709	1509 - 1609	1409 - 1509	1309 - 1409
Genomsnittlig Riskprognos	K	1.0%	1.5%	2.0%	1.2%	0.8%
	L	1.2%	1.4%	1.6%	1.0%	0.9%
	S	1.4%	1.4%	1.5%	0.9%	0.9%

Senast uppdaterad 2018-10-05

UC AB är Sveriges ledande affärs- och kreditinformationsföretag som erbjuder Sveriges bästa utbud av förädlad affärsinformation. Vårt mål är att skapa säkrare affärsbeslut och större drömmar

Läs mer på UC.se eller ring oss på 08-6709000