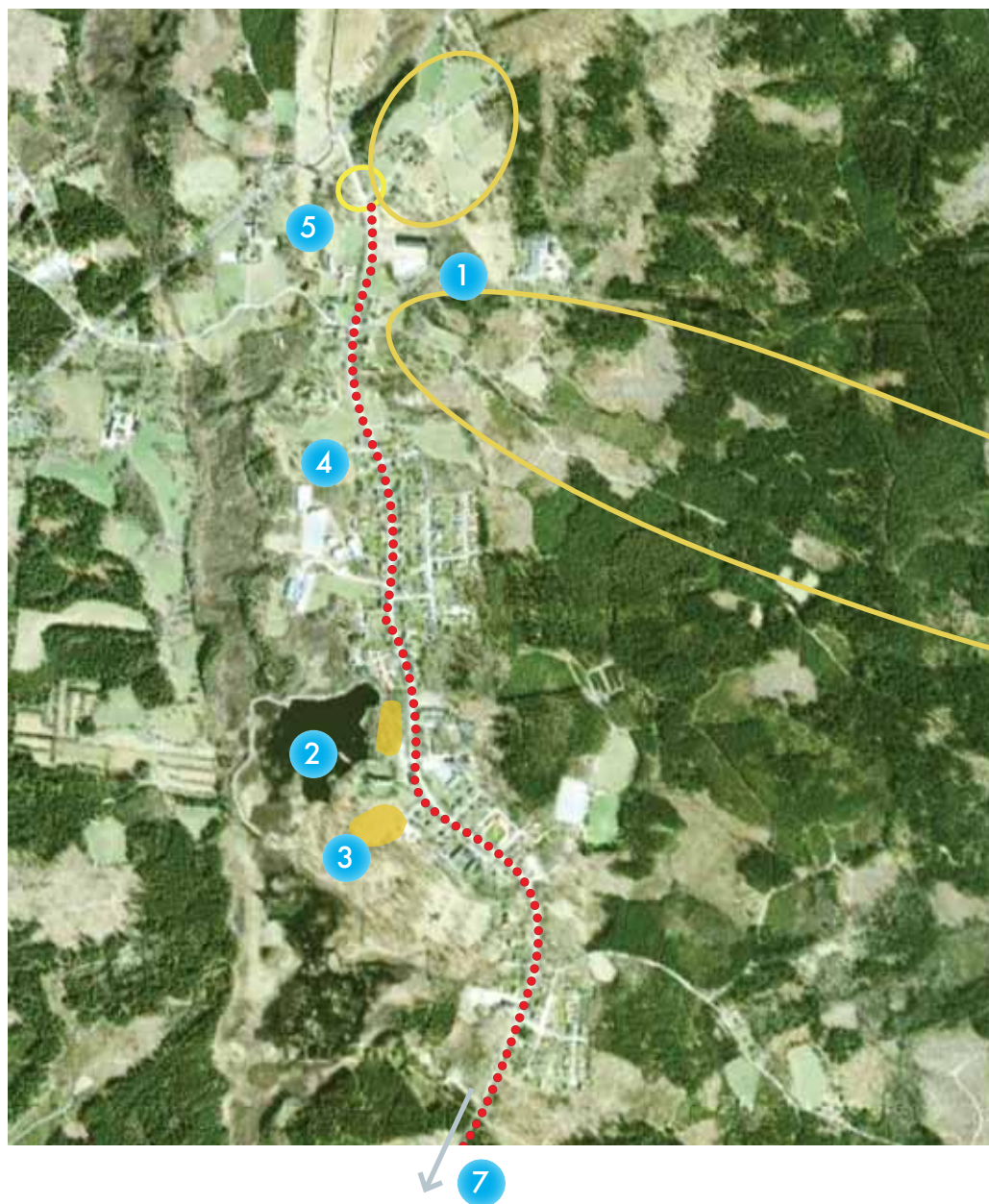


LÅNGASJÖ

Långasjö

Långasjö är en vacker och välskött ort och församling som är förknippad med utvandringsbygd. Församlingskyrkan – byggd 1789 - ligger förnämligt mitt i byn vid stranden av Långasjön. Utvandarleden går genom socknen. Klasatorpet i kyrkbyn blev Korpamoen i Vilhelm Mobergs utvandrarfilm.



- 1 Hästgårdar nära ridhuset
- 2 Utveckla badplatsen
- 3 Nya attraktiva tomter
- 4 Gång- och cykelväg genom hela samhället
- 5 Vägskylt vid infart till samhället
- 6 Trygghetsboende och tillgängliga bostäder för äldre
- 7 Industriområde i Strängsmåla med befintlig infart till Södra

I Långasjö finns en "Långasjö-anda", en tradition av kreativitet och sammanhållning under måttet: "Det ska gå!". Livsmedelbutik, ridhus och mycket annat finns och utvecklas tack vare detta. I Långasjö har man arbetat fram en lokal utvecklingsplan med visioner om bygdens framtid:



- Vi vill verka för en ökad social gemenskap*
- Vi vill verka för utvecklat näringsliv inom socknen*
- Vi vill utveckla fritid och trivsel för alla boende*
- Vi vill utveckla och förbättra för barn och ungdom*
- Vi vill verka för en utvecklad turistnäring i socknen*
- Vi vill verka för förbättrade och säkrare kommunikationer*
- Vi vill utveckla föreningslivet och stärka samverkan*
- Vi vill utveckla boendet inom socknen*
- Vi vill utveckla omsorgen inom socknen*
- Vi vill verka för en hållbar utveckling*



"Långasjöandan" har betytt mycket för samhällets utveckling



1

Lägen för nya "hästgårdar". Exempelvis norr om eller sydost om ridhuset.

2

Badplatsen – mitt i byn – kan utvecklas.
Rastplats – lekplats – kiosk/café – camping?



3

De senaste byggda bostäderna har ett **attraktivt läge**.
Marknadsvärdet på befintliga villor är i dag lågt. Den som bygger nytt måste därför räkna med ortens låga marknadsvärde. Därför måste nya tomter vara mycket attraktivt belägna, till exempel som på förslaget som visas på kartan nedan, där nya tomter har placerats inom det rödmarkerade området. Strövstigen runt sjön bibehålls i befintligt skick.





4

Säker **gång- och cykelväg** genom hela samhället ner till sågverket
samt **hastighetsdämpande åtgärder** – smalare körfält genom centrum



5

Tydligt visa var **samhället börjar** dvs där landsvägen slutar

