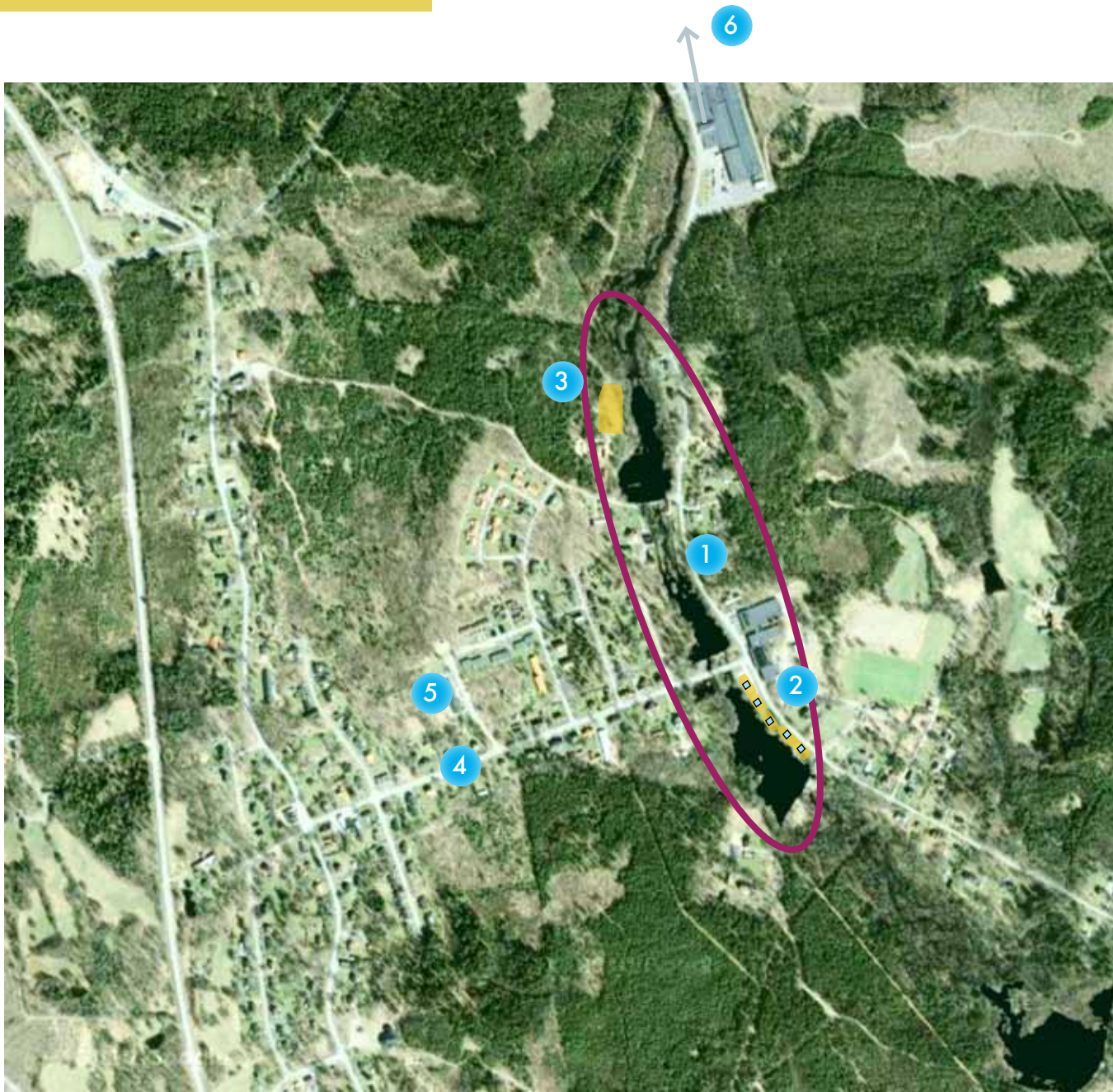


BROAKULLA

Broakulla



- 1 Lyckebyån
- 2 Uppställning husbilar/huvagnar
- 3 Attraktiva tomter
- 4 Breda gator
- 5 Trygghetsboende och tillgängliga bostäder för äldre
- 6 Industrimark



1 BROAKULLA och LYCKEBYÅN Närhet till vatten har alltid varit en viktig faktor vid val av bosättningsplats. Ån ger möjligheter till vattenförsörjning och har varit betydelsefull ur såväl odlings- som transportsynpunkt. Ån kan användas för rekreation och friluftsliv, bl a bad, kanotning och fiske. Som ett alternativ till vindkraft diskuteras att använda vattenkraften i Broakulla för att skapa grön el. Vattenkraften skapade förutsättningar för den tidiga industrialiseringen. I Broakulla ser vi industrilokaliseringar utmed Lyckebyån vid AMB och Johansfors glasbruk. I Broakulla finns en fin skola och sporthall, bensinstation och butik samt arbetstillfällen. Bra läge med närhet till tre regioncentra. Vattnet är en resurs som inte utnyttjas fullt ut. Det behövs riktigt attraktiva tomter för att vända utvecklingen så att det byggs fler bostäder. Nybyggda fritidshus blir permanent bebodda förr eller senare.

2

Uppställningsplatser för husbilar/husvagnar längs med ån



3

Attraktiva sjötomter finns planlagda och fler bör tas fram i området



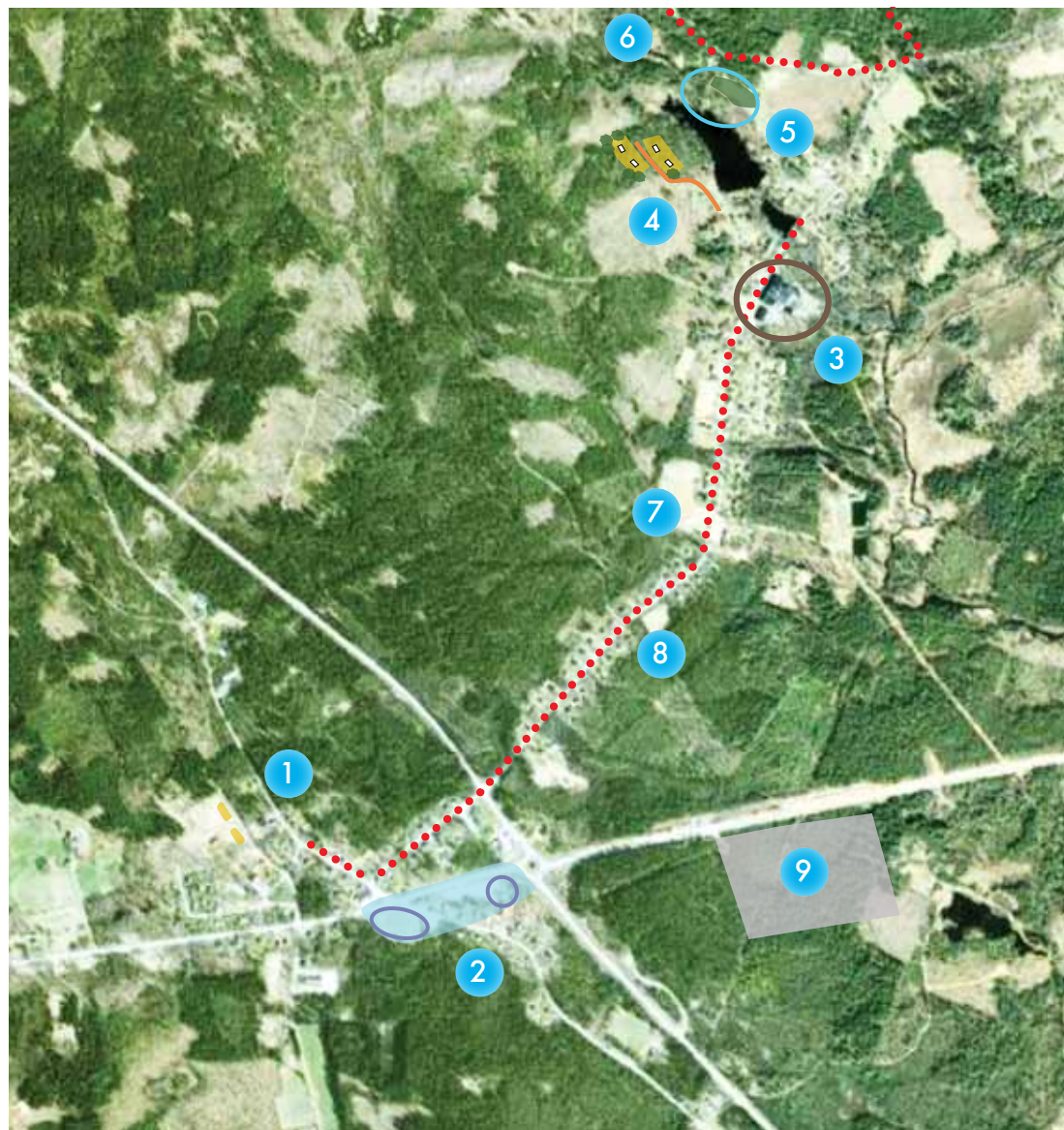
4

Breda gator inbjuder till allför höga hastigheter och blir därmed trafikfarliga. Det är bättre att avdela gatan i smalare körfält och bredare separata gång- och cykelfält.

ERIKSMÅLA/ÅFORS

Eriksmåla/Åfors

Eriksmåla/ Åfors blir tillsammans ett långsmalt samhälle. Marknadsplats/rastplats i ena änden och bruksmiljö i den andra. Nästan 3 km långt. Gång- och cykelförbindelse hela vägen.



- 1 Nya tomter
- 2 Sammanlänka området mellan marknadsområdet och rondellen
- 3 Bevara glasbruksmiljön
- 4 Nya tomter
- 5 Camping vid badplatsen
- 6 Promenadslinga
- 7 Befintlig allé kompletteras längs bruksgatan.
- 8 Gång- och cykelförbindelse mellan samhällena
- 9 Industrimark

••••• Separata gång- och cykelvägar