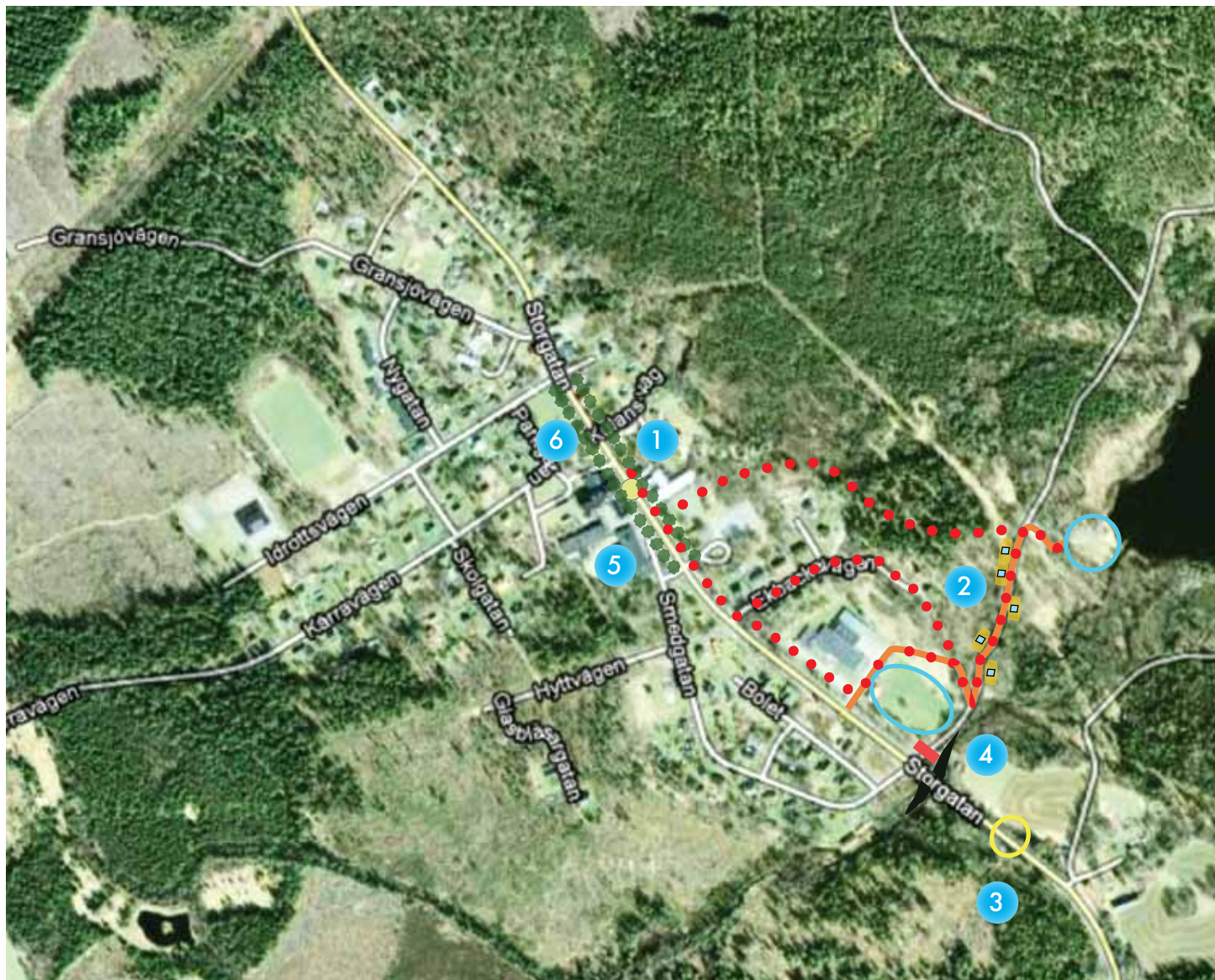


BODA GLASBRUK

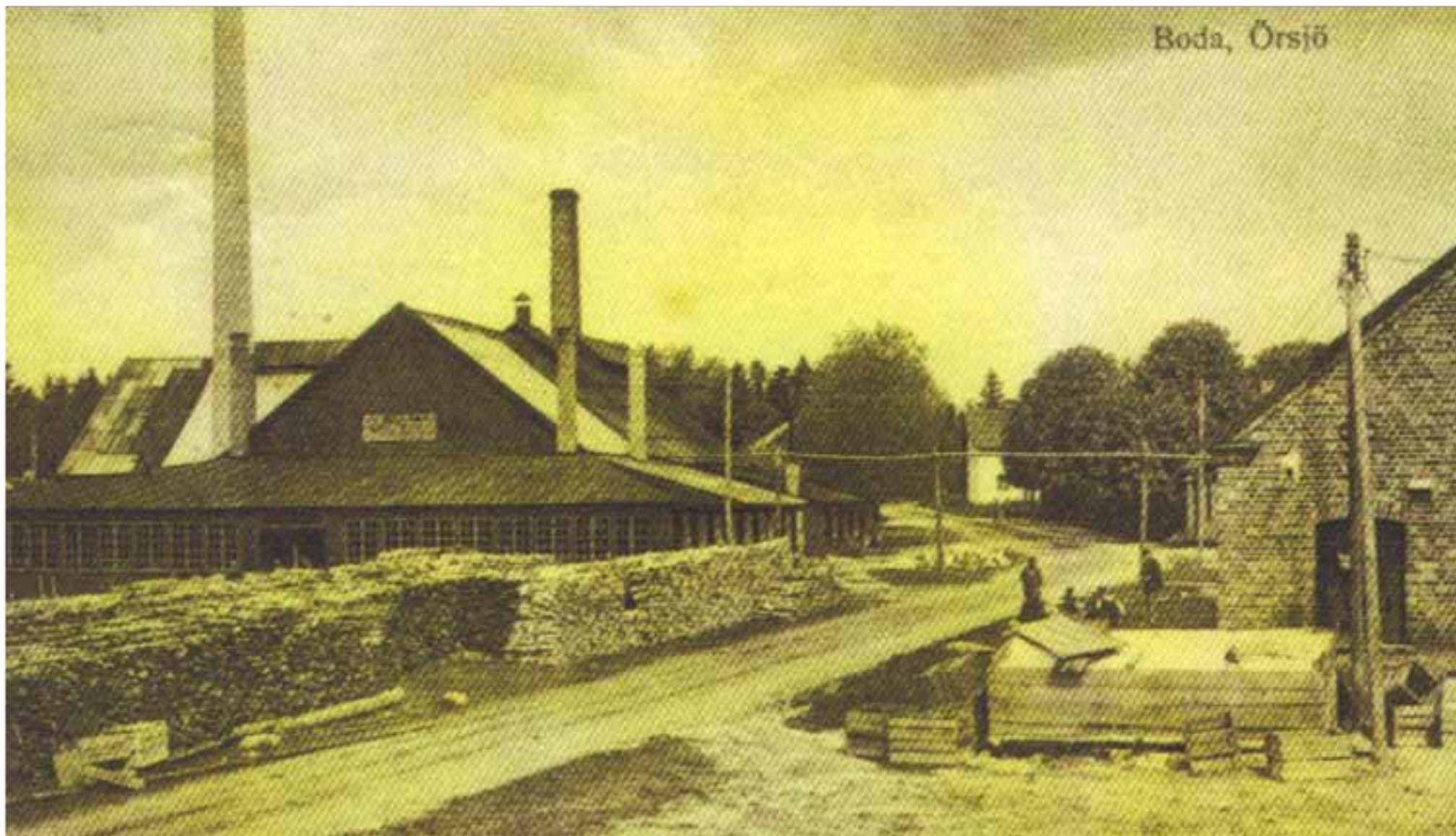
Boda Glasbruk

Boda Glasbruk startade 1864. Grundarna var två glasblåsarmästare som tidigare jobbat på Kosta glasbruk. I Boda fanns vattenkraft (därav namnet som kom från "Bodafall"), stora kvantiteter skog och arbetskraft (dvs de som inte hade utvandrat till Amerika). Bodas verkliga storhetstid satte fart under 1950-talet. Boda blev ett stort namn pga en kombination av den driftige chefen Erik Rosén, formgivaren Erik Höglund och brukets duktiga glasblåsare.



- 1 Ombyggnad Storgatan
- 2 Campingen och badplatsen
- 3 Välkomstskylt
- 4 Ån breddas
- 5 Ny detaljplan
- 6 Naturlekplats

..... Separata gång- och cykelvägar

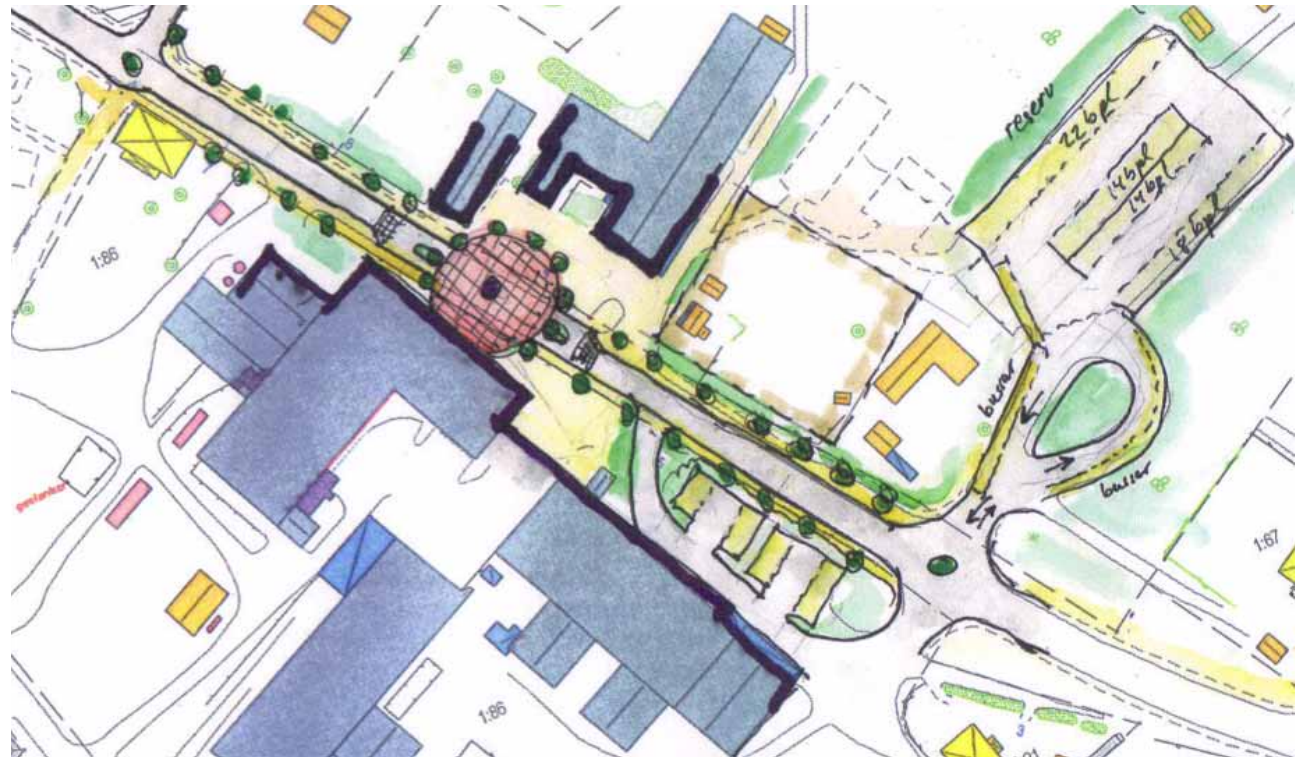


Bilden visar **glashyttan** till vänster med sitt väldiga vedupplag. Till höger syns kristallsliperiet som byggdes 1902 och brann ner 1965.

År 2009 köpte Emmaboda kommun de omfattande glassamlingarna från Boda Glasbruk, Kosta glasbruk samt Åfors glasbruk. Kommunen köpte inte bara glas utan har även köpt hela Boda Glasbruk (byggnader och mark). Kommunen har därefter utvecklat området med museum och lokaler för Design House Stockholm OPEN. Övriga verksamheter såsom Hönsalottas Luffarmuseum ska ges möjligheter att utvecklas.

1 Ombyggnad centrala Storgatan

Miljön i centrala Boda Glasbruk, som visas i bilden nedan, ska förbättras genom torgbildning. Förslagsskiss för ombyggnad av vägen visas till höger. En cirkelformad torgmiljö bildas med trafik på de gåendes villkor (gångfartsområde). Hastigheten har dessförinnan sänkts genom smalare körfält. Tätortsmiljön markeras med alléträd.



Trottoaren breddas så att caféet kan nyttjas som uteservering

Byggnaden är ett viktigt landmärke vid infarten till glasbruksområdet



2

Boda Camping förlängs ner mot badplatsen med fickor längs med vägen. Badplatsen rustas upp med vatten od. Det skapas även ett gångstråk från centrum till ån och camoingen. Badplatsen ska fortfarande vara tillgänglig för bilburna.

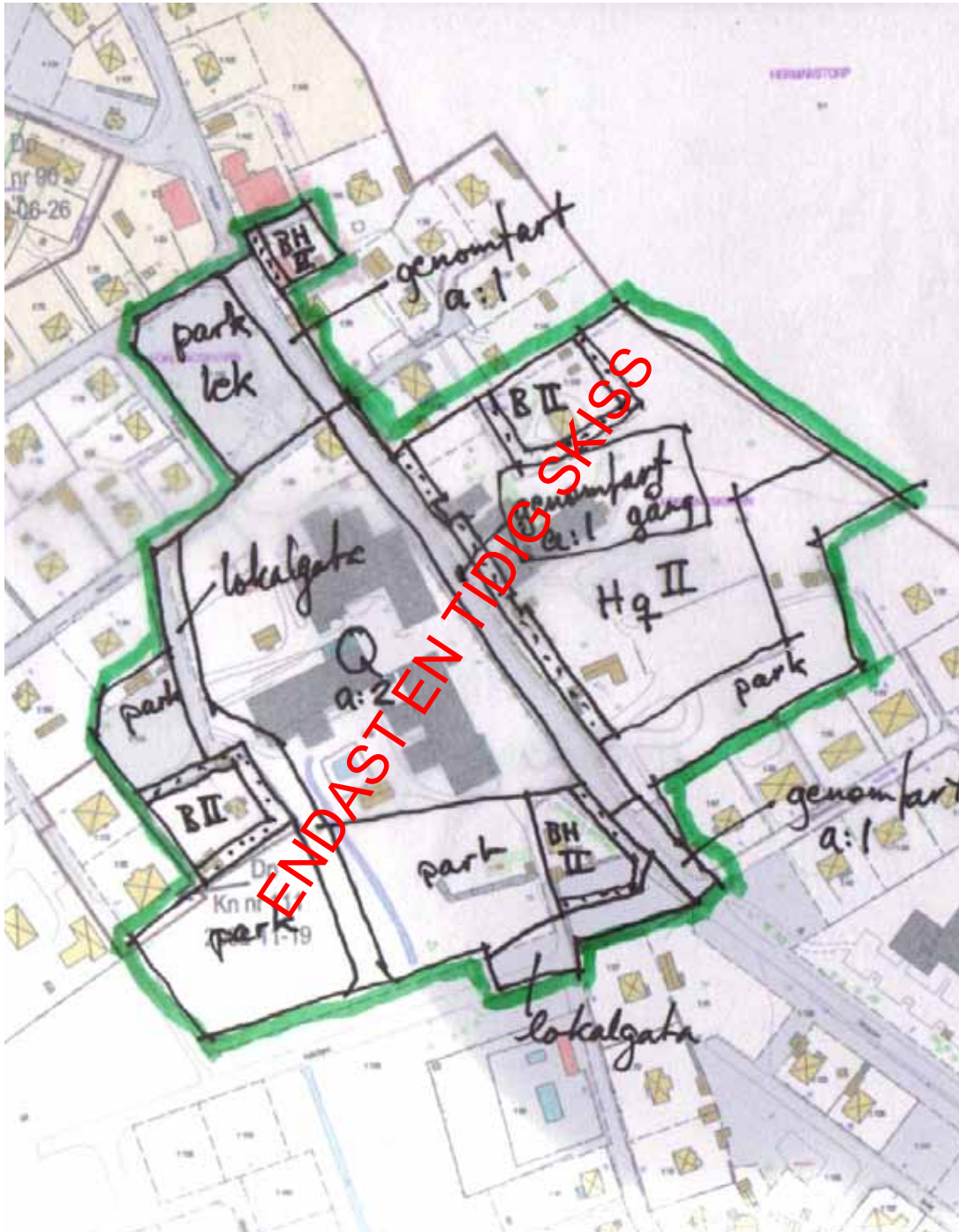


3

En **skylt** sätts upp vid infarten till samhället som välkomnar till Emmaoda kommun samt till Boda glasbruk

4

Den vackra **ån** breddas och synliggörs från infarten till samhället. Den befintliga vägen från Storgatan ner till badplatsen stängs av.



5

Arbetet med **ny detaljplan** för Boda centrum fick avbrytas eftersom de förenade massorna efter glasbrukets verksamhet inte var kartlagda.

Nu pågår en översiktlig kartläggning och därefter kommer arbetet med ny detaljplan att återupptas.

Enligt plan- och bygglagen ska

byggnader och tomter hållas i ett **vårdat skick**.

För att göra samhället trivsammare kommer kommunen att öka ansträngningarna att få bukt med skräpiga tomter och miljöer i samhället. Detta kommer att göra Boda Glasbruk till ett mer tilltalande samhälle att bo i.

