

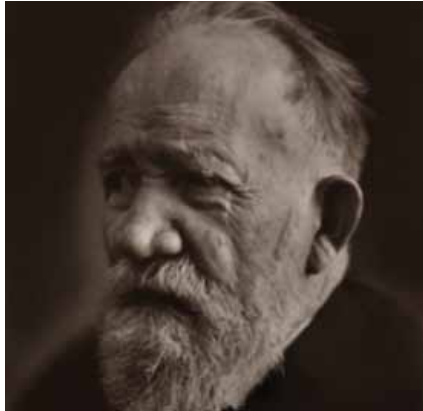
LINDÅS



- 1 Sjö/Dagvattenhantering, bostäder & hästgårdar
- 2 Bostäder längs ån
- 3 Terminal
- 4 Handelsplatser och utvidgning industri
- 5 Kommunikation Emmaboda-Lindås
- 6 Nya hustomter
- 7 Badplats
- 8 Dagvattenhantering. Området är ett sankmark som efter urgrävning kan fungera som ett reningsfilter för dagvattnet från Emmaboda.

•••• Separata gång- och cykelvägar

Lindås



Lindås samhälle är starkt och positivt påverkat av att ha en av Smålands största industrier på orten.

1901 startade smeden P A Stenberg ett gjuteri i Lindås. Gjuteriet började tillverka pumpar efter det att stockholmsingenjören Hilding Flygt fått kontakt med Stenberg via en tidningsannons år 1929. Flygt ingår numera i Xylem som är ett globalt vattenteknikföretag.

Tillgången till ett rikt och varierat föreningsliv, bland annat Lindås på fötter, är ett av konkurrensmedlen när företag ska rekrytera eller behålla arbetskraft.

Kommunikationerna mellan Lindås och Emmaboda (inte minst järnvägsstationen) är viktiga bl a eftersom Xylem är en så stor arbetsgivare. Det finns ett delvis utbyggt gång- och cykelnät parallellt med väg 120

men vägen och järnvägen är ändå barriärer. Tyvärr sker korsande gångtrafik över järnvägsspåren eftersom det saknas en planskild GC-tunnel väster om väg 28 - i Myrvägens förlängning.



1 Södra Lindås - sjö, bostäder & hästgårdar



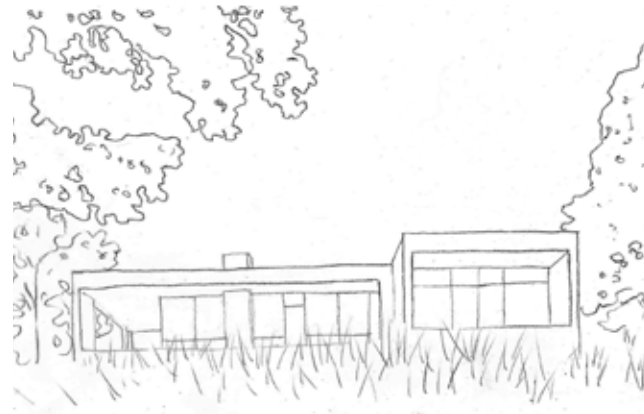
Vackert område i södra delen av Lindås lämpligt för nya bostäder, nära skola och förskola.

Söder om Xylems fabrik vid Detaljvägen finns en sankmark som ofta bildar ett våtmarksområde. På äldre kartor framgår detta som en insjö - Emmabosjön - i Lyckebyåns vattensystem. Genom att gräva om massorna kan man skapa en reningsanläggning för dagvatten liknande den på bilden till höger men med annan utsträckning. Området kan bli naturskönt och bör kompletteras med gång-ridvägar. Bilden visar f d skjutbanan på 111-området, Växjö.

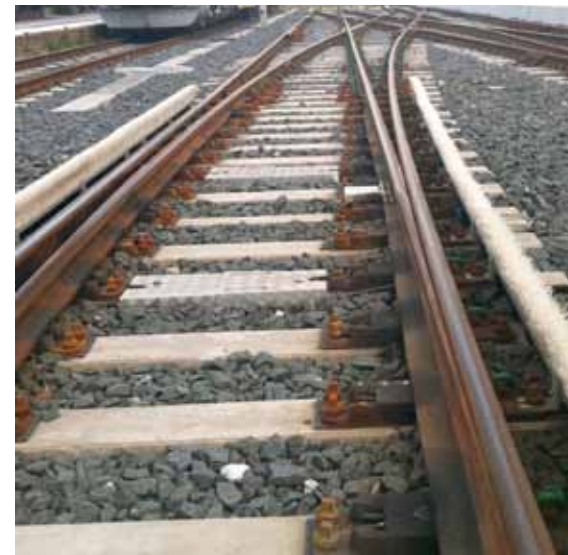
Förtätningsområden lämpliga för bostäder - hästgårdar med eller utan egna stallplatser I området finns flera fornämningar, bl a en medeltida pest- och kolerakyrkogård.



2 Södra Lindås - bostäder längs ån



Här kan det skapas mycket attraktiva tomter. Om en enkel gångbro anläggs kan den binda samman tomterna väster om Lyckebyån med samhället. Knappsmålavägen passerar över Lyckebyån på en vacker, äldre stenvalvsbro som är en registrerad forn lämning.



3

Smart **logistik** ger miljövinster. Transportsektorn är viktig. Hamnar och järnvägsterminaler är smarta alternativ för längre transporter. I Emmaboda planeras en råvaruterminal väster om Saint-Gobain Emmaboda Glas. Ett bra läge för en containerterminal redovisas här. Fördelen är direkt tågförbindelse till två hamnstäder, närhet till ett bra vägsystem samt långt avstånd till bostäder (ur bullersynpunkt).

4 Emmaboda/Lindås - industri utvidgning och handelsplats

Bostadsområdet vid Kempevägen mm är omgärdat av industriområden. På lite längre sikt bör området omvandlas. Det globala vattenreningsföretaget Xylem, f d ITT Flygt, har tidigare köpt upp villor och därmed skapat förutsättningar för sin industriexpansion. Antingen kan den utvecklingen fortsätta eller så kan man tänka sig att området utvecklas mot ett bostadsområde där viss annan användning tillåts. Det kan vara hantverk, mindre handel eller liknande som skulle kunna tillåtas i området.

Knutpunkten där väg 28 och väg 120 möts bör kunna utvecklas. Läget är bra för handelsverksamhet och liknande. Gärna med inriktning på dyrare sällanköpsvaror för att nå intresserade från de tre näraliggande regioncentra Växjö, Kalmar och Karlskrona. Det finns markområden i denna knutpunkt som borde kunna användas bättre till gagn för handel och service i Emmabodatrakten. Mer handel i området skulle förstärka den bil- och möbelhandel som redan är etablerad i området.



xylem
Let's Solve Water



5

Kommunikationerna mellan Lindås och Emmaboda bör förbättras. En vacker promenadväg med spångar och småbroar (kanske något bättre än de befintliga, se bild) skulle förbinda norra Lindås via Stampgatan med Emmaboda bad och träningscenter mm