

UC Näringslivsanalys

Svaret på hur näringslivet utvecklas i kommunerna

Emmaboda kommun 2013

Kalmar län

- Rapport 2013-10-15

De 11 företagen med högst nettoomsättning 2012 i kommunen

			Nettoomsättning tkr
1	Xylem Water Solutions Manufacturing AB		4 644 897
2	Runes Bensin- och Oljeimport AB		512 974
3	Saint-Gobain Emmaboda Glas AB		296 049
4	Gransjöverken AB		196 958
5	Asfaltbolaget Sverige AB		180 563
6	Amb Industri AB		143 542
7	Jarl Timber AB		142 422
8	Emmaboda Granit AB		125 438
9	AB Timber Emmaboda		104 388
10	M o P Vestman Livs AB	(Har ej säte i kommun)	79 036
11	Emmaboda Energi och Miljö AB		63 088

Senast uppdaterad 2013-10-15

OBS! Ovanstående företag har sitt säte registrerat i kommunen om annat ej anges

Nettoomsättning som visas för de företagen med högst nettoomsättning 2012 i kommunen baseras på normaliserade bokslutssiffror för kalenderår 2012

Innehållsförteckning

Innehållsförteckning	
	Sid nr
Översikt - aktiva aktiebolag, handels- och kommanditbolag samt enskild näringsverksamhet	1-2
Översikt - aktiva aktiebolag	3-5
Utveckling nyföretagande	6
Utveckling konkurser och övriga på obestånd	7
Utveckling sysselsättning och omsättning i förhållande till antal arbetsföra	8
Antalsfördelning företag per antal anställda	9
Antalsfördelning företag per omsättningsintervall	10
Utveckling nettoomsättning och förändring av nettoomsättning	11
Utveckling resultat och förändring av resultat	12
Utveckling avkastning på totalt kapital och omsättning per anställd	13
Utveckling kassalikviditet och konsolideringsgrad	14
Utveckling rörelsemarginal och andel med negativt eget kapital	15
Utveckling riskbuffert och materiell anläggningsstruktur	16
Åldersfördelning VD och utveckling av andel kvinnliga VD	17
Utveckling av andel kvinnliga och andel utländska styrelsemedlemmar	18
Utveckling av andel företag som tillhör koncern och utländsk koncern	19
Utveckling obeståndsrisk och riskfördelning	20
Definitioner och SNI-gruppering som används i rapporten	Bilaga 1
Underlag till ett urval av de grafer som presenteras i rapporten	Bilaga 2

Senast uppdaterad 2013-10-15

Samtliga företagsformer

Översikt - aktiva aktieföretag, handels- och kommanditbolag samt enskild näringsverksamhet

Aktivförändring 1209 - 1309				
	AB	HKB	Enskild	Total
Aktiva företag vid periodens början	226	50	785	1 061
Nystartade	17	1	65	83
Konkurser	-2	0	0	-2
Övriga på obestånd	-1	0	-4	-5
Övriga förändringar	2	-6	-65	-69
Aktiva företag vid periodens slut	242	45	781	1 068
Nettoförändring	16	-5	-4	7

Senast uppdaterad 2013-10-15

Antal aktiva företag per bransch 1309

	AB	HKB	Enskild	Total
Jordbruk, skogsbruk och fiske	13	10	443	466
Handel	55	10	50	115
Tillverkning	41	2	36	79
Byggverksamhet	31	1	46	78
Verksamhet inom juridik, ekonomi, vetenskap och teknik	18	6	35	59
Annan serviceverksamhet	5	0	45	50
Branschtillhörighet okänd	9	0	40	49
Fastighetsverksamhet	27	1	7	35
Hotell- och restaurangverksamhet	6	4	17	27
Kultur, nöje och fritid	3	3	19	25
Transport och magasinering	11	2	8	21
Uthyrning, fastighetservice, resetjänster och andra stödtjänster	7	0	13	20
Informations- och kommunikationsverksamhet	5	3	7	15
Utbildning	3	1	7	11
Vård och omsorg	0	0	8	8
Finans- och försäkringsverksamhet	4	0	0	4
Försörjning av el, gas, värme och kyla	2	1	0	3
Vattenförsörjning, avloppsrening, avfallshantering och sanering	1	1	0	2
Utvinning av mineral	1	0	0	1
Offentlig förvaltning och försvar, obligatorisk socialförsäkring	0	0	0	0
Förvärvsarbete i hushåll	0	0	0	0
Verksamhet vid internationella organisationer, utländska ambassader o.d.	0	0	0	0

Senast uppdaterad 2013-10-15

Aktiebolag

Översikt - aktiva aktiebolag

Aktivförändring periodvis					
	1209 - 1309	1109 - 1209	1009 - 1109	0909 - 1009	0809 - 0909
Aktiva företag vid periodens början	226	225	226	229	224
Nystartade	17	9	9	6	4
Konkurser	-2	-1	-3	-4	-2
Övriga på obestånd	-1	0	0	0	0
Övriga förändringar	2	-7	-7	-5	3
Aktiva företag vid periodens slut	242	226	225	226	229
Nettoförändring	16	1	-1	-3	5

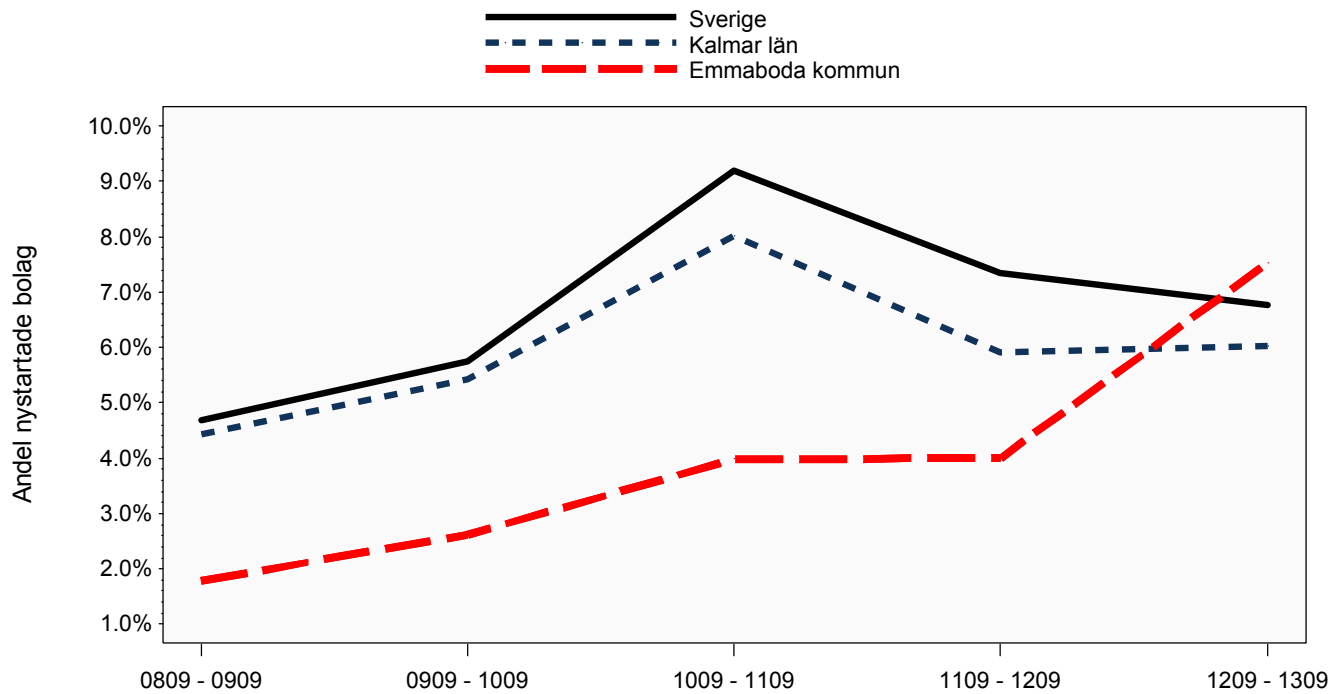
Senast uppdaterad 2013-10-15

Antal aktiva företag per bransch enl SNI 2007 periodvis					
	1309	1209	1109	1009	0909
Handel	55	49	51	48	48
Tillverkning	41	40	42	45	46
Byggverksamhet	31	25	25	22	23
Fastighetsverksamhet	27	26	25	29	30
Verksamhet inom juridik, ekonomi, vetenskap och teknik	18	17	15	17	17
Jordbruk, skogsbruk och fiske	13	13	14	13	12
Transport och magasinering	11	10	9	9	9
Branschtillhörighet okänd	9	8	10	9	8
Uthyrning, fastighetsservice, resetjänster och andra stödtjänster	7	9	8	7	7
Hotell- och restaurangverksamhet	6	4	3	2	3
Informations- och kommunikationsverksamhet	5	5	4	4	4
Annan serviceverksamhet	5	4	5	5	3
Finans- och försäkringsverksamhet	4	5	4	5	8
Kultur, nöje och fritid	3	4	2	2	2
Utbildning	3	3	3	2	2
Försörjning av el, gas, värme och kyla	2	2	2	3	3
Utvinning av mineral	1	1	1	1	1
Vattenförsörjning, avloppsrening, avfallshantering och sanering	1	1	1	1	1
Vård och omsorg	0	0	1	2	2
Offentlig förvaltning och försvar, obligatorisk socialförsäkring	0	0	0	0	0
Förvärvsarbete i hushåll	0	0	0	0	0
Verksamhet vid internationella organisationer, utländska ambassader o.d.	0	0	0	0	0

Senast uppdaterad 2013-10-15

Aktiebolag

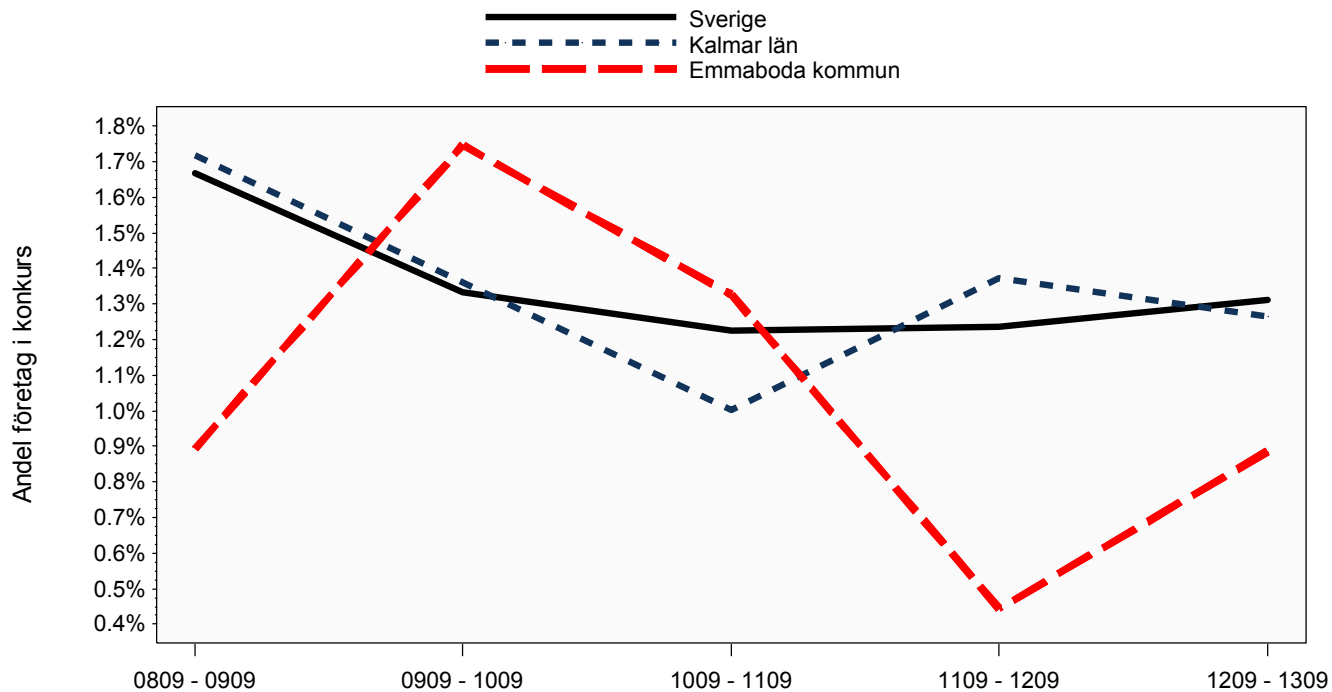
Utveckling nyföretagande



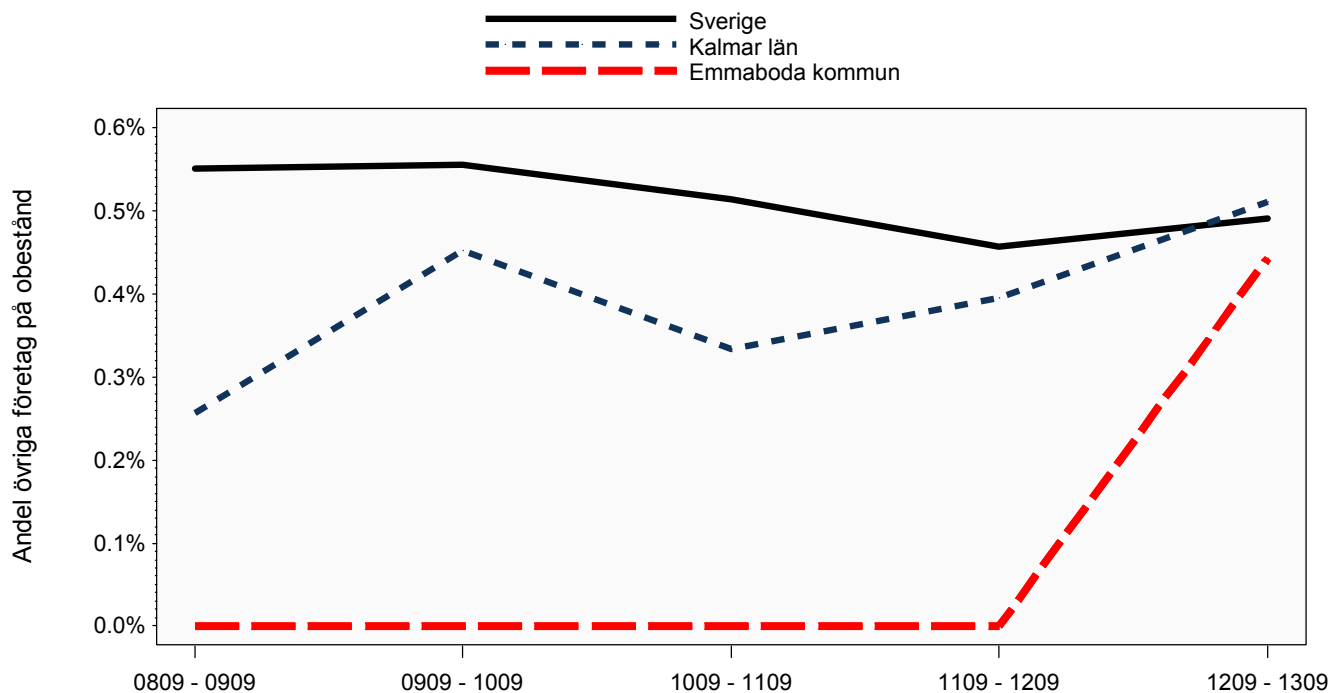
Senast uppdaterad 2013-10-15

Aktiebolag

Utveckling konkurser och övriga på obestånd



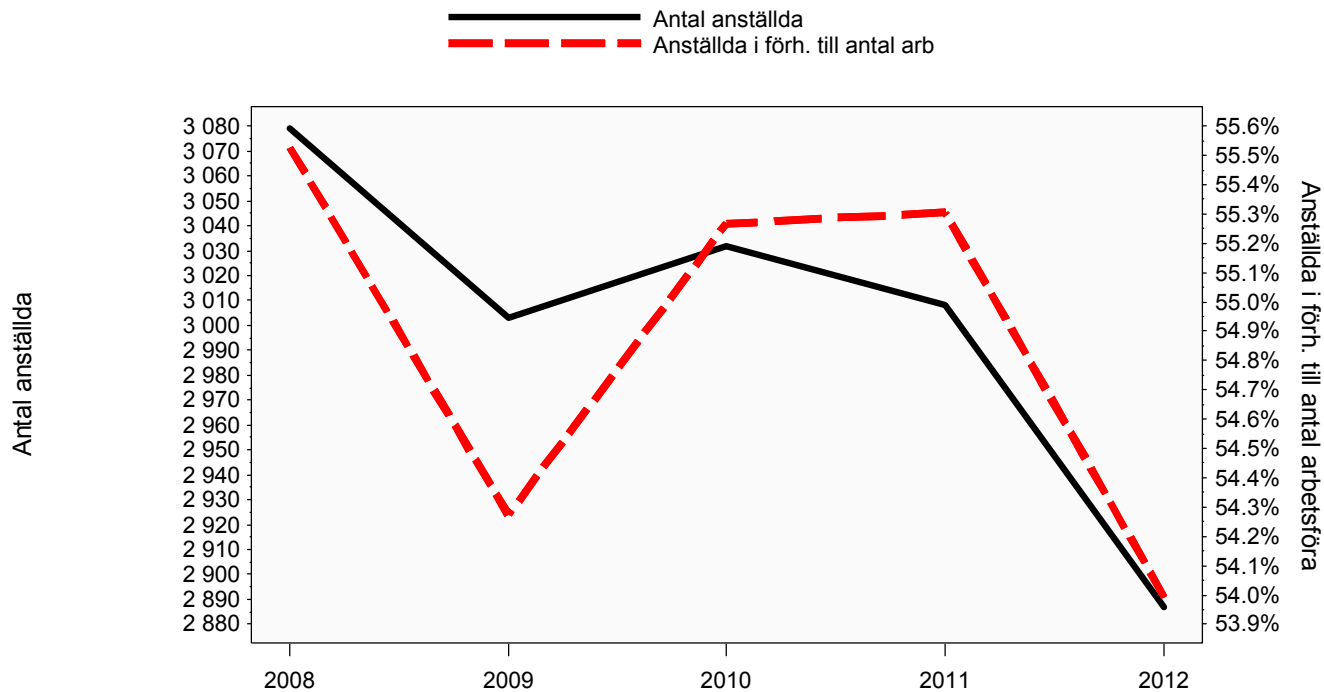
Senast uppdaterad 2013-10-15



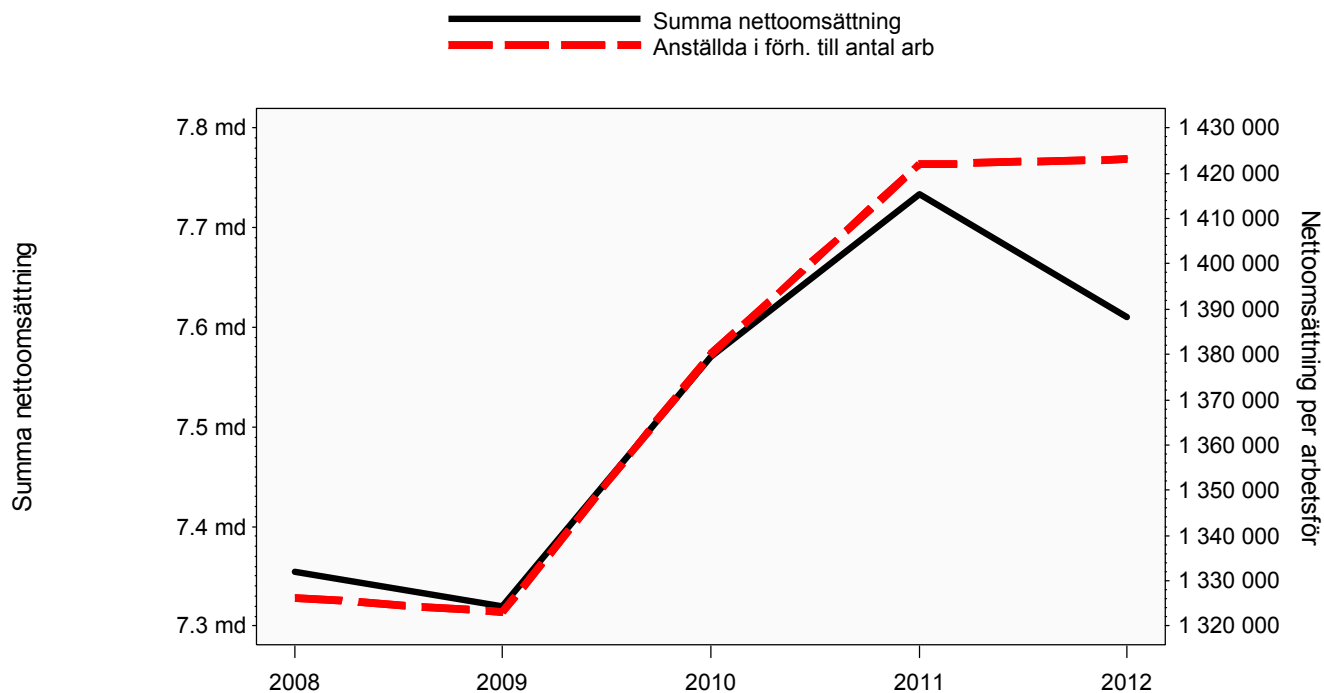
Senast uppdaterad 2013-10-15

Aktiebolag

Utveckling sysselsättning och omsättning i förhållande till antal arbetsföra



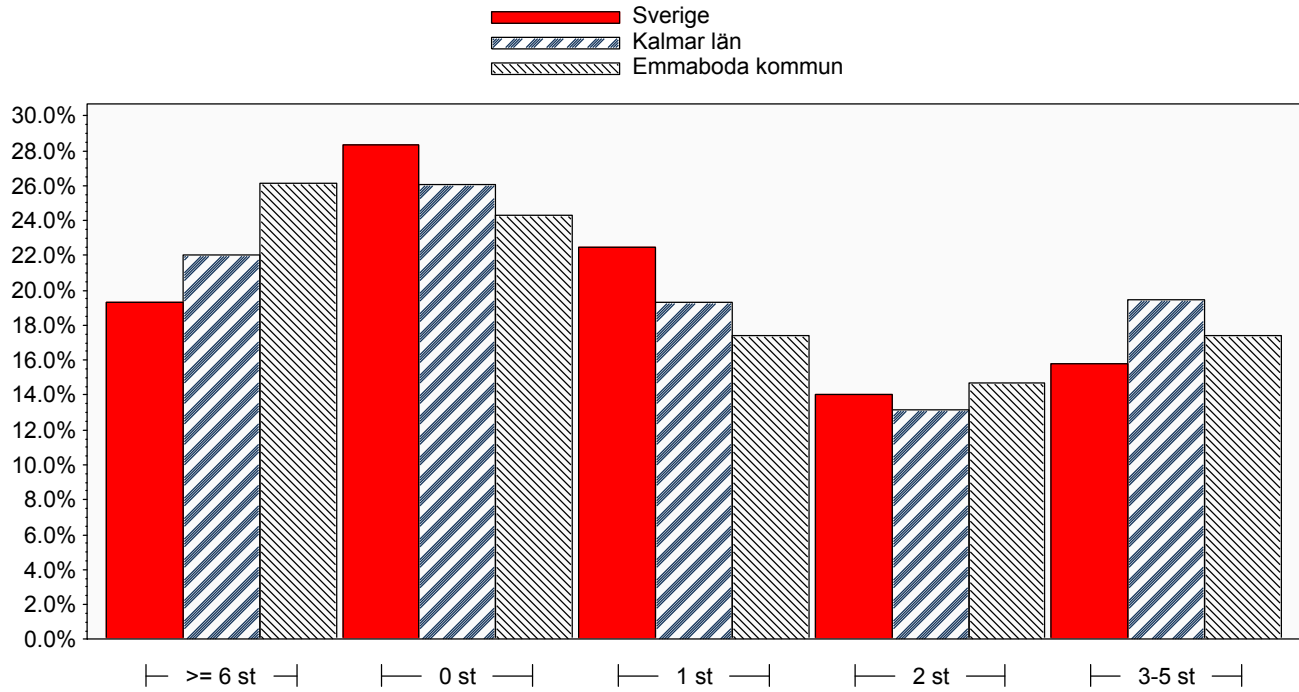
Senast uppdaterad 2013-10-15



Senast uppdaterad 2013-10-15

Aktiebolag

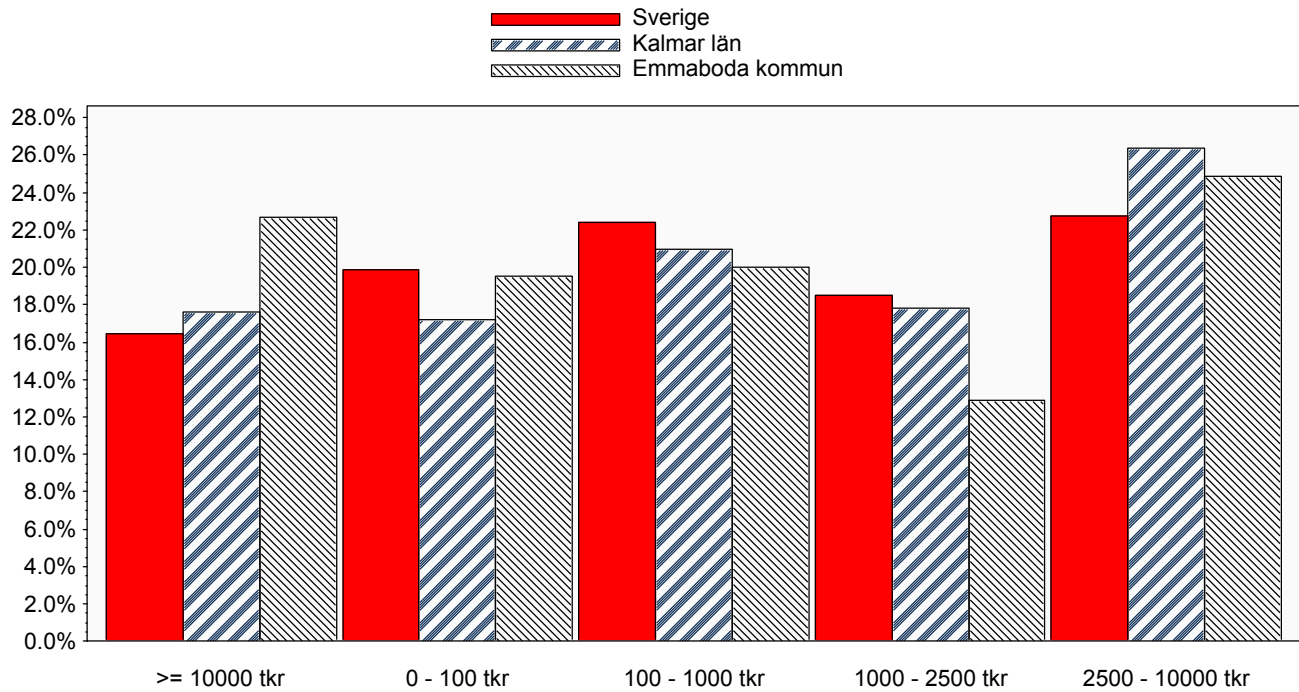
Antalsfördelning företag per antal anställda



Senast uppdaterad 2013-10-15

Aktiebolag

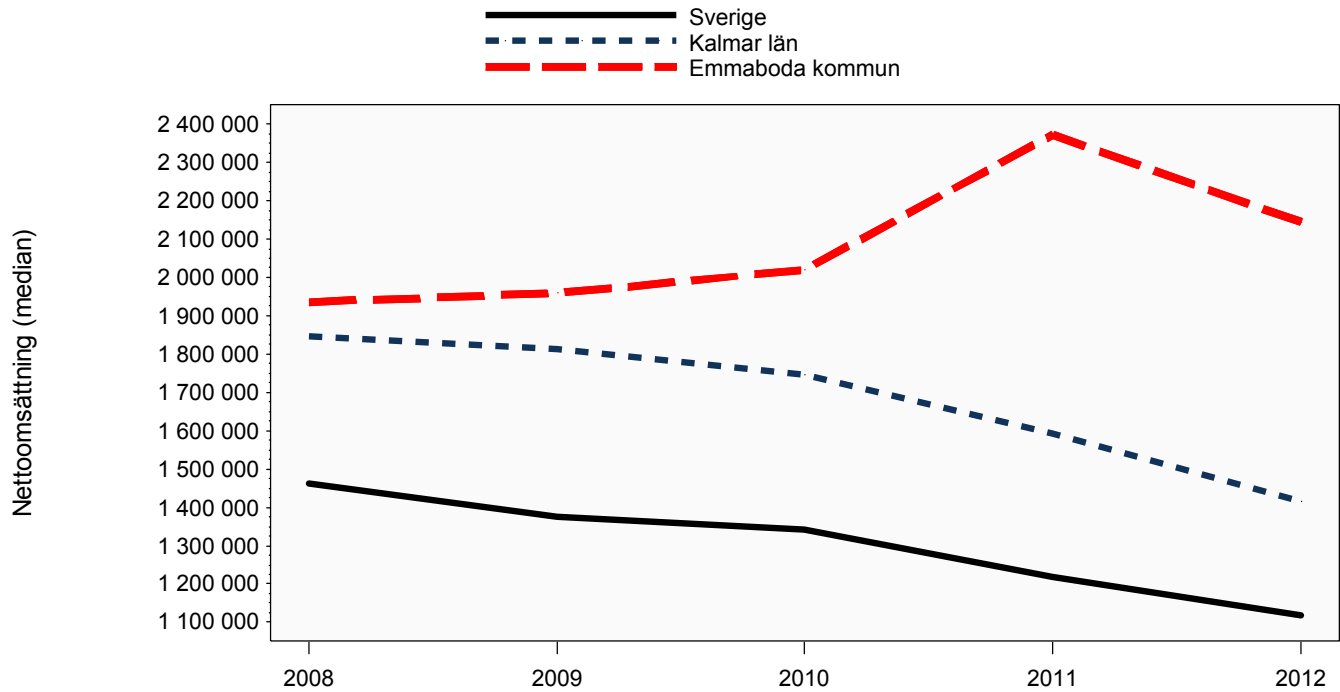
Antalsfördelning företag per omsättningsintervall



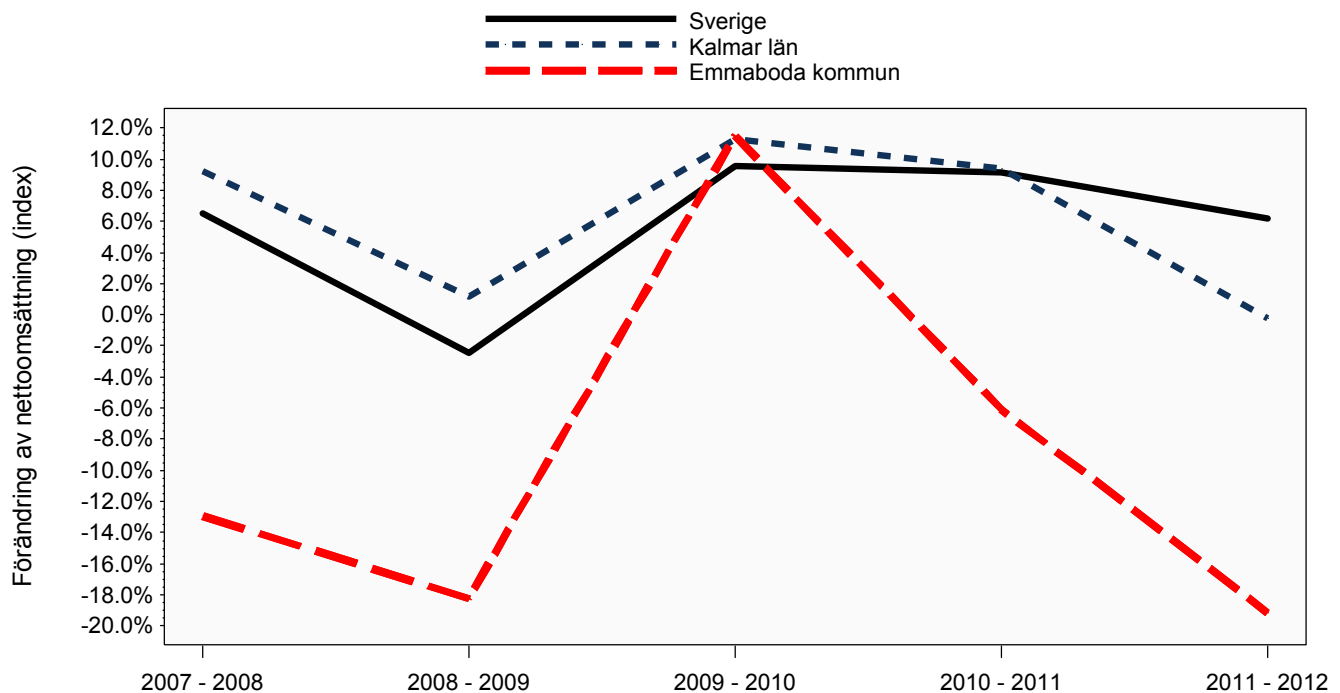
Senast uppdaterad 2013-10-15

Aktiebolag

Utveckling nettoomsättning och förändring av nettoomsättning



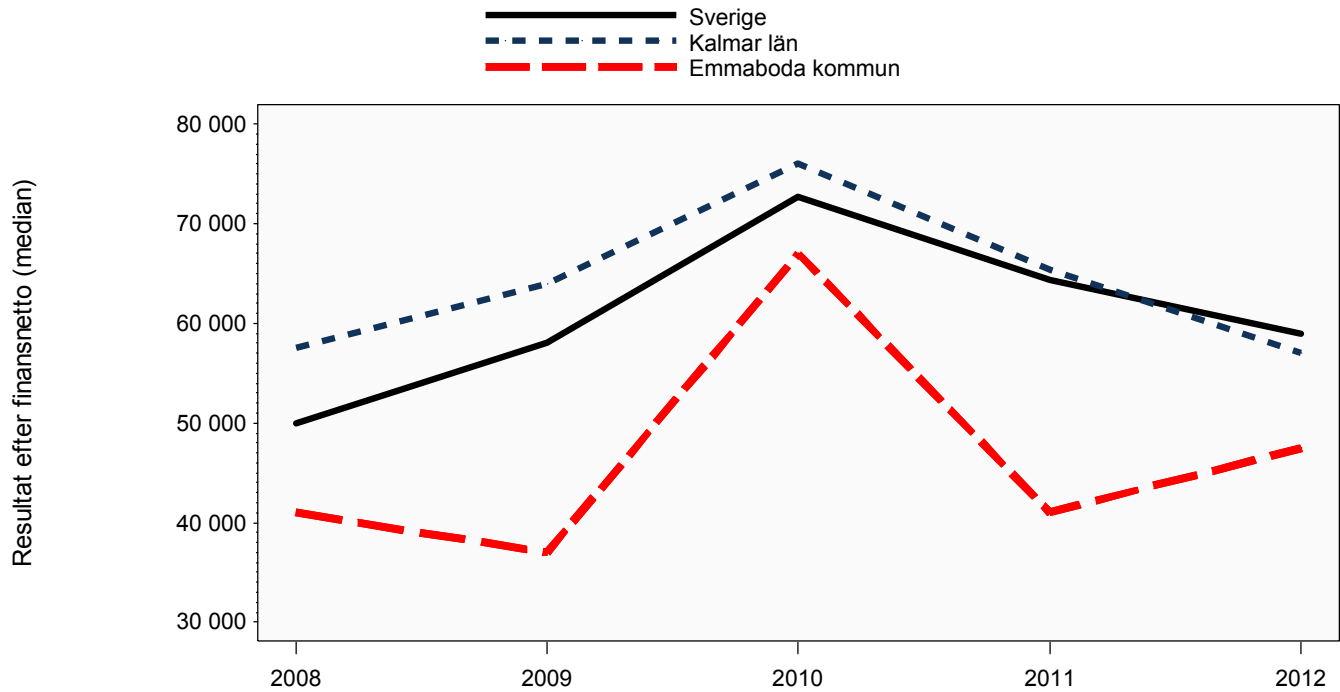
Senast uppdaterad 2013-10-15



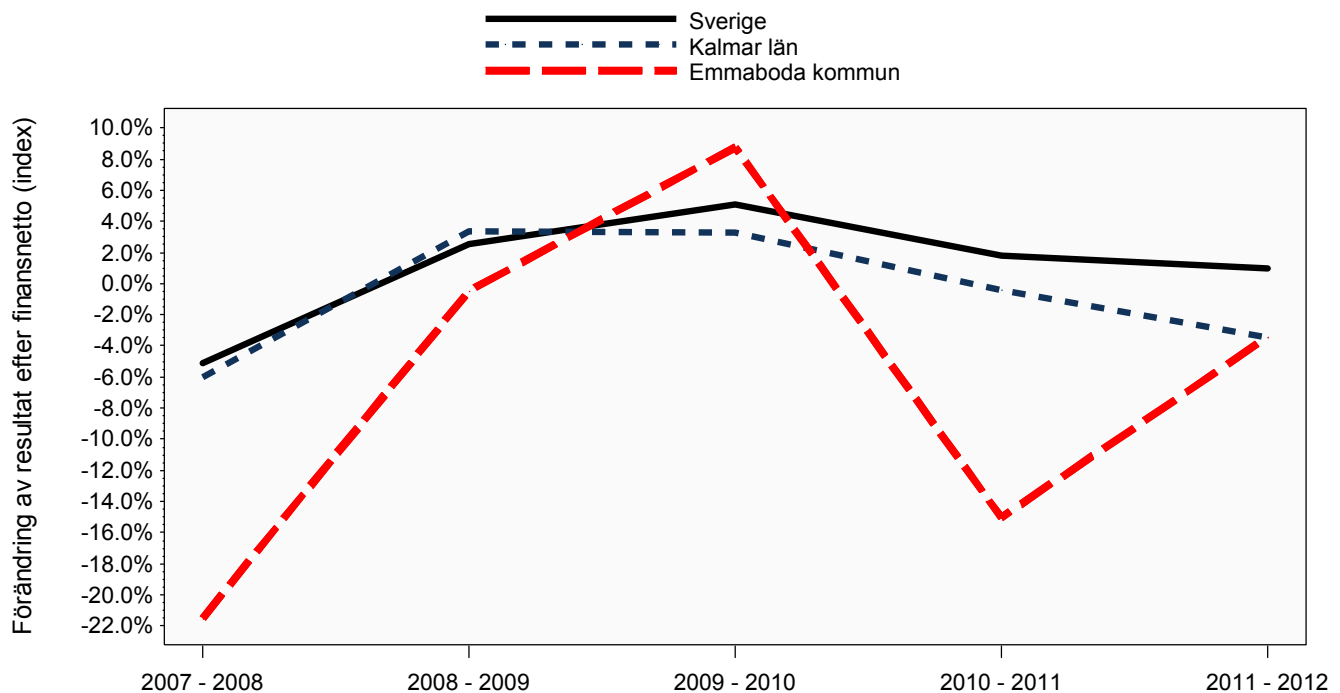
Senast uppdaterad 2013-10-15

Aktiebolag

Utveckling resultat och förändring av resultat



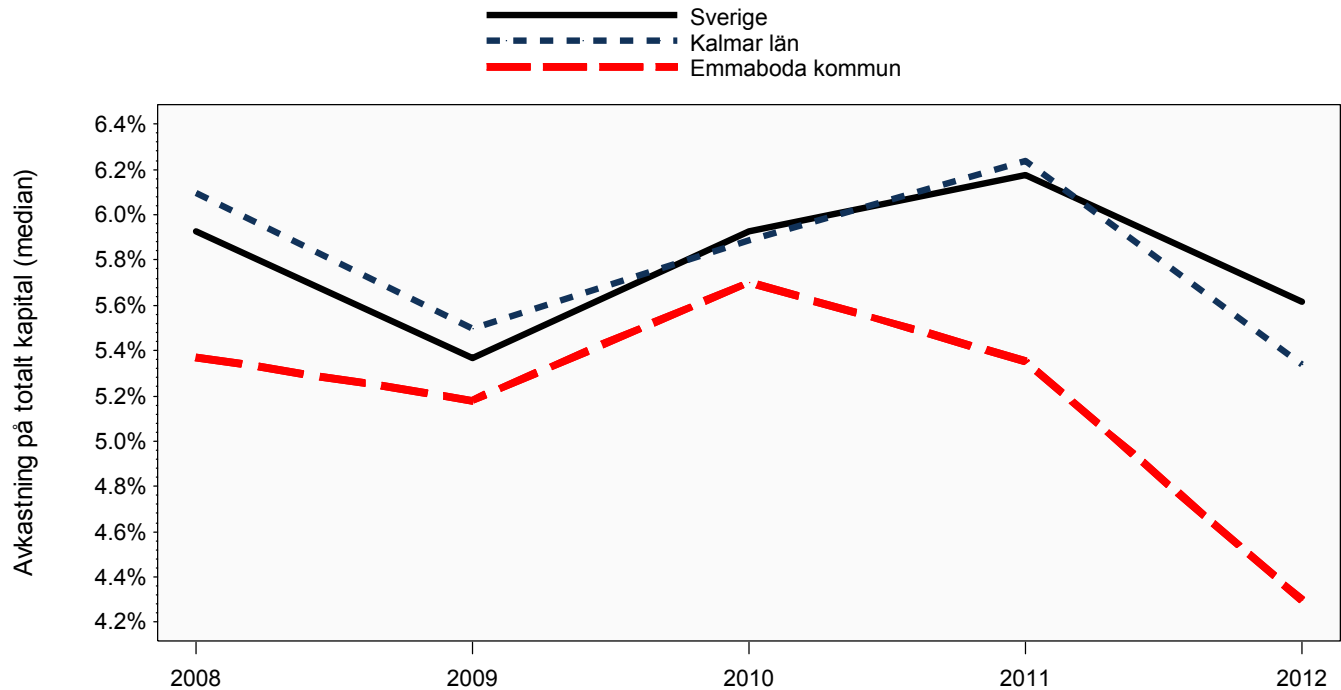
Senast uppdaterad 2013-10-15



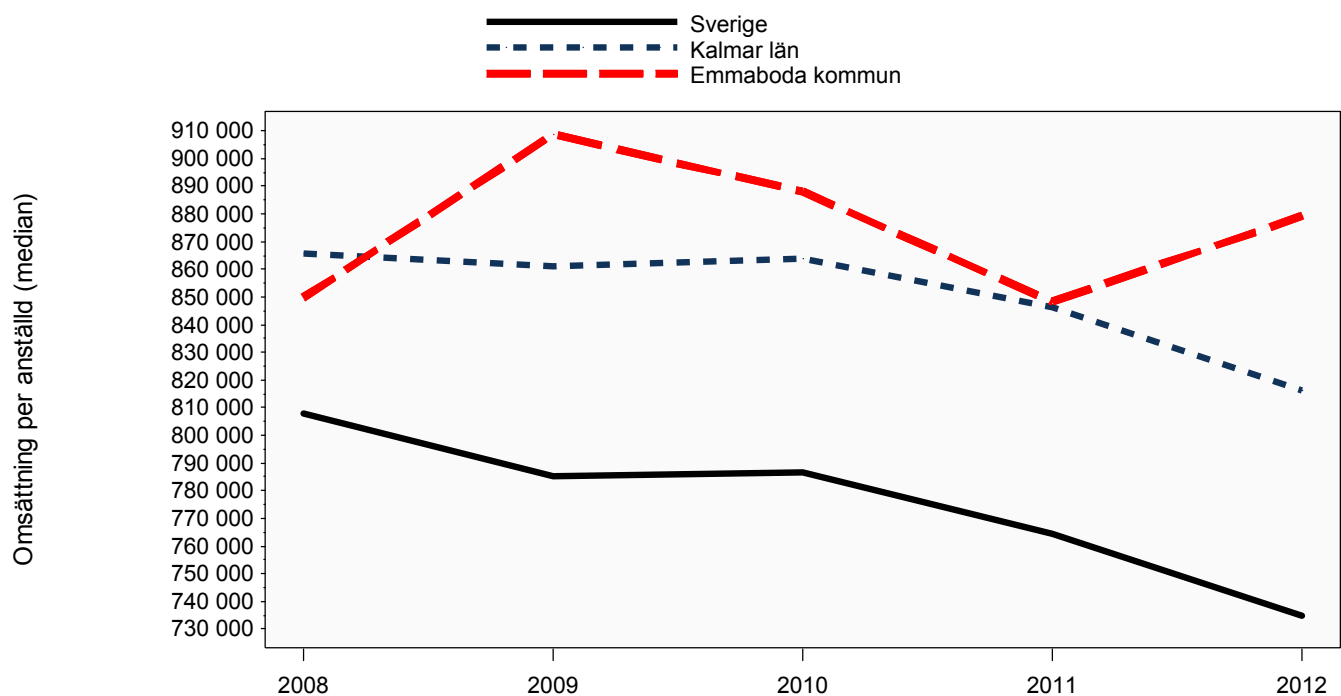
Senast uppdaterad 2013-10-15

Aktiebolag

Utveckling avkastning på totalt kapital och omsättning per anställd



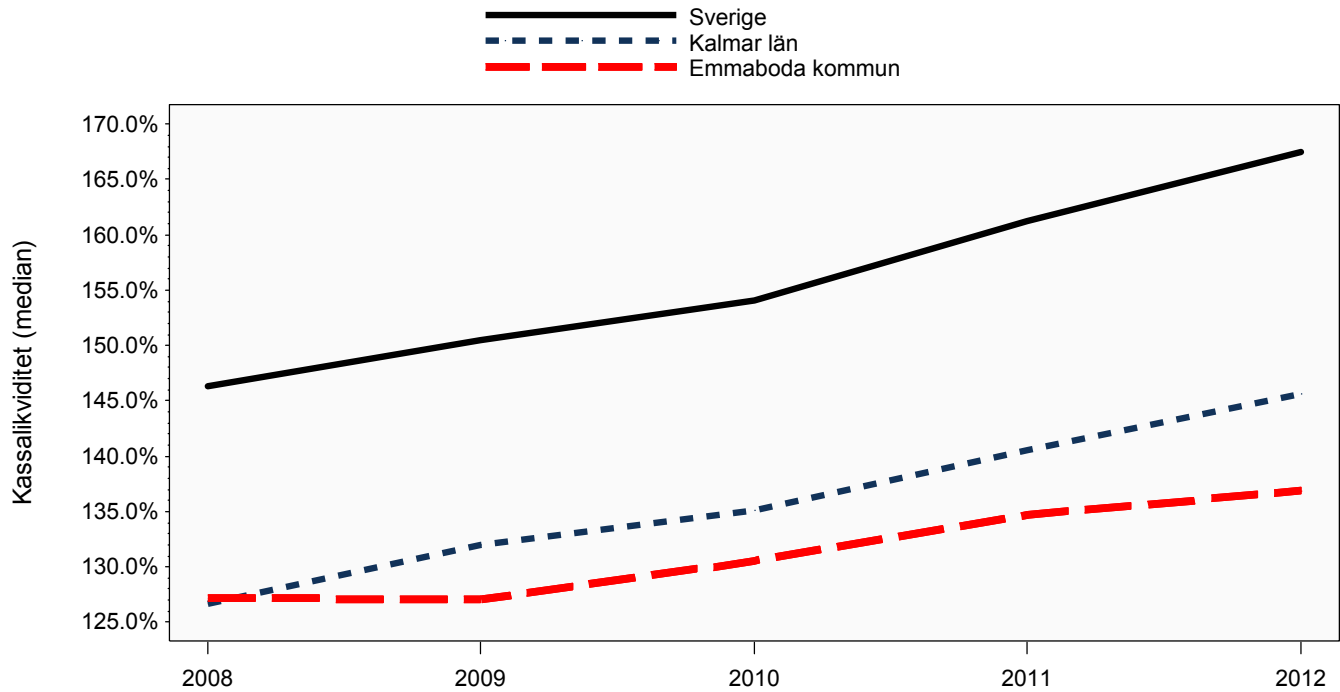
Senast uppdaterad 2013-10-15



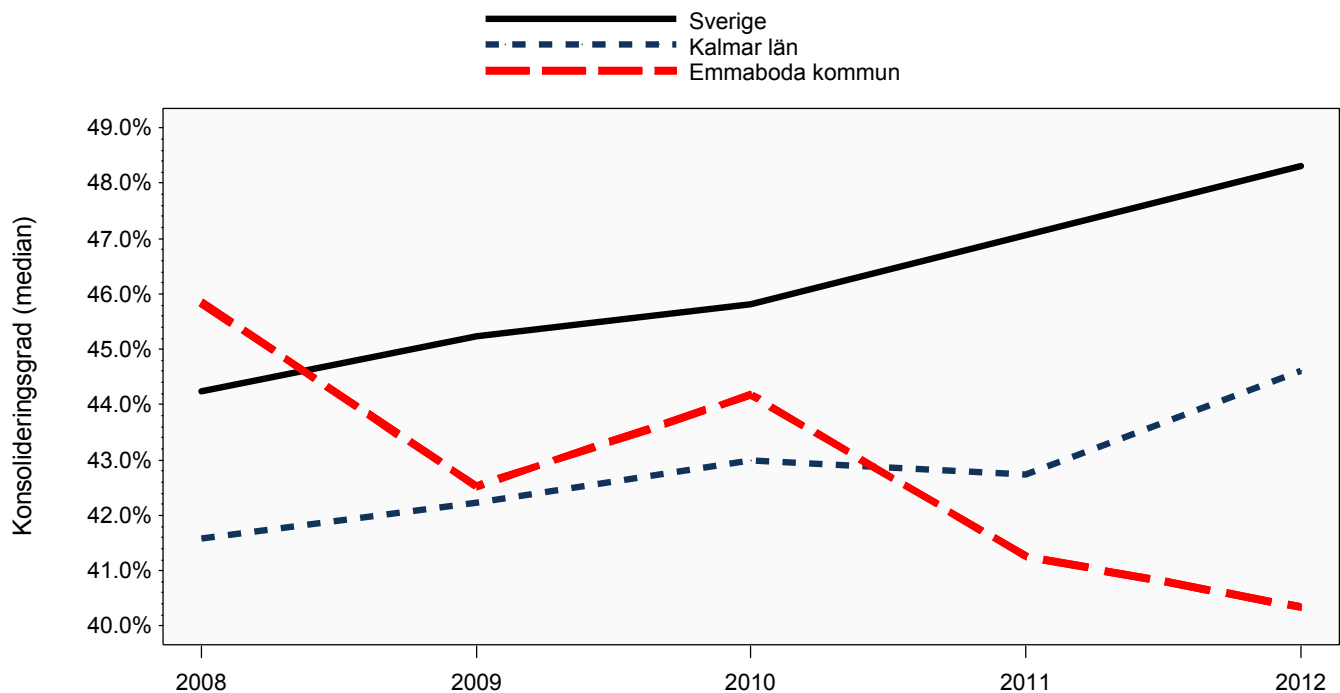
Senast uppdaterad 2013-10-15

Aktiebolag

Utveckling kassalikviditet och konsolideringsgrad



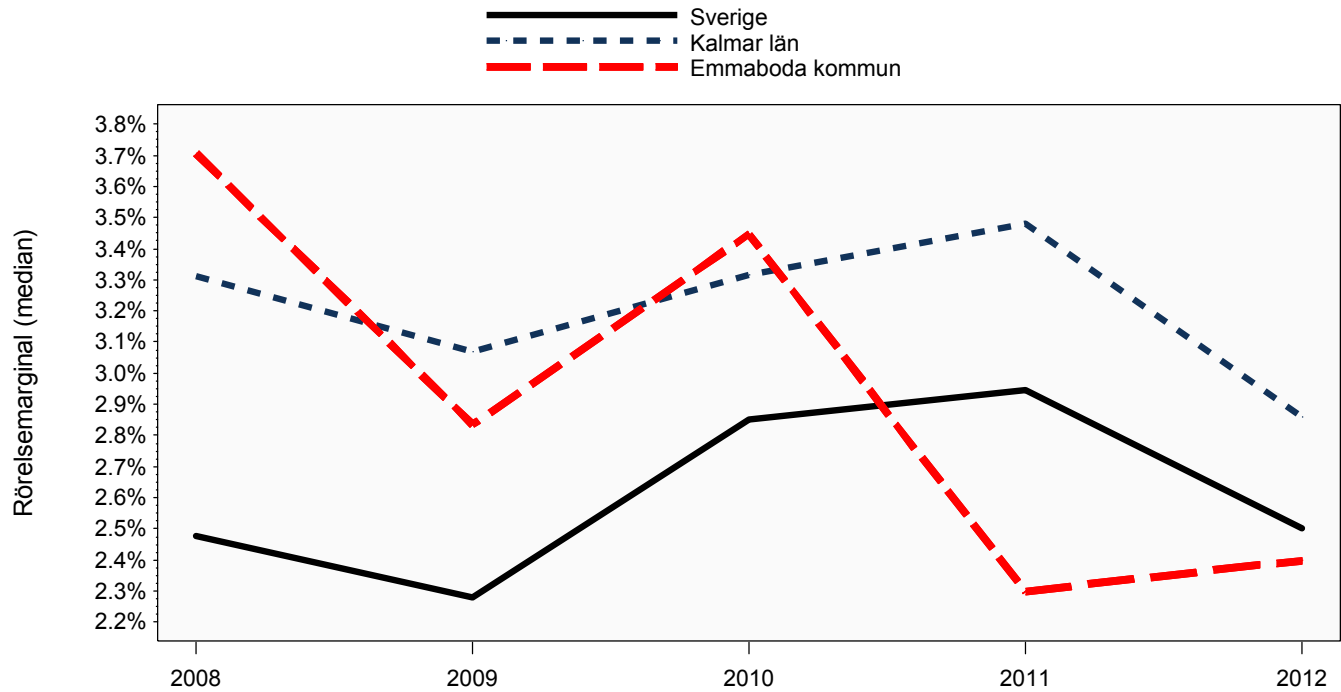
Senast uppdaterad 2013-10-15



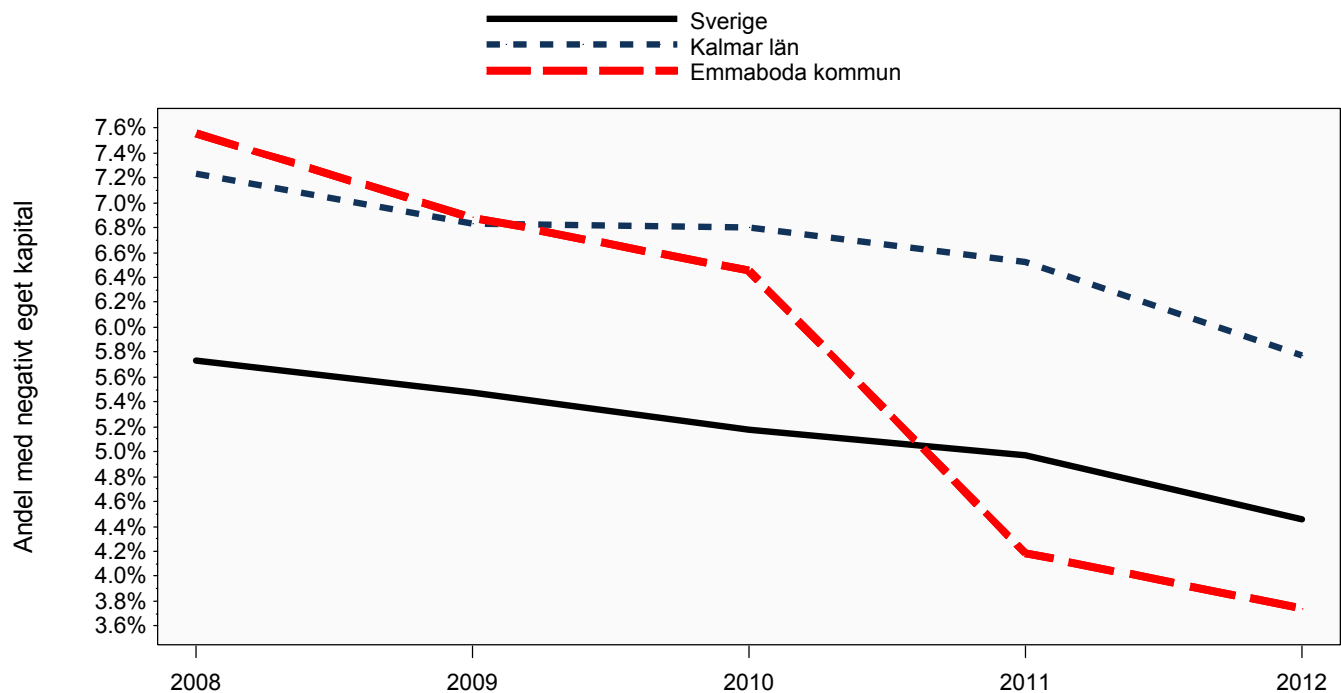
Senast uppdaterad 2013-10-15

Aktiebolag

Utveckling rörelsemarginal och andel med negativt eget kapital



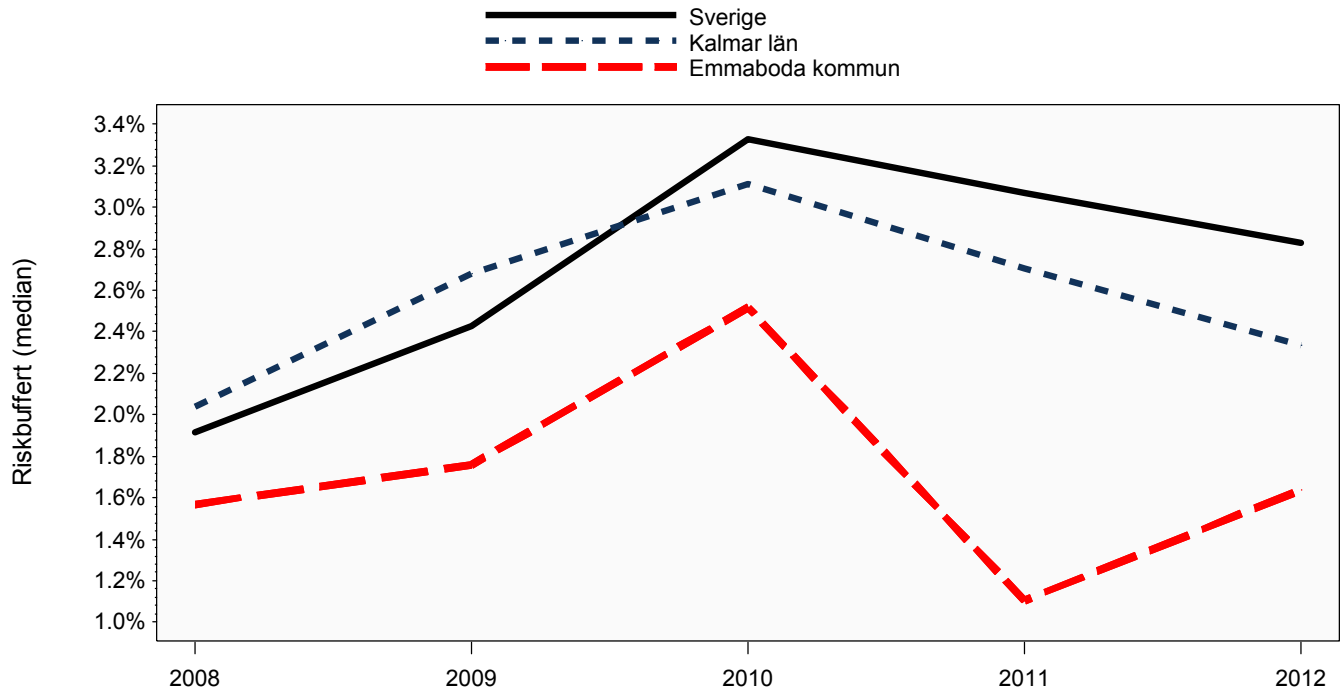
Senast uppdaterad 2013-10-15



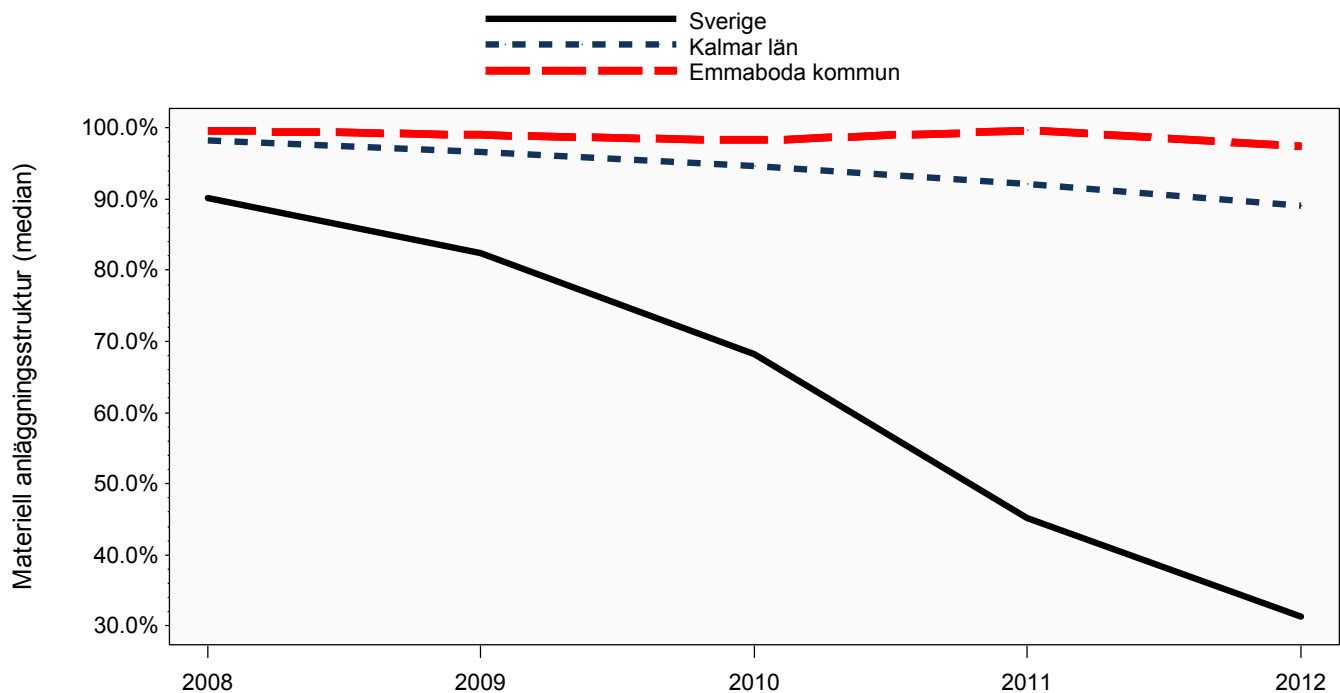
Senast uppdaterad 2013-10-15

Aktiebolag

Utveckling riskbuffert och materiell anläggningsstruktur



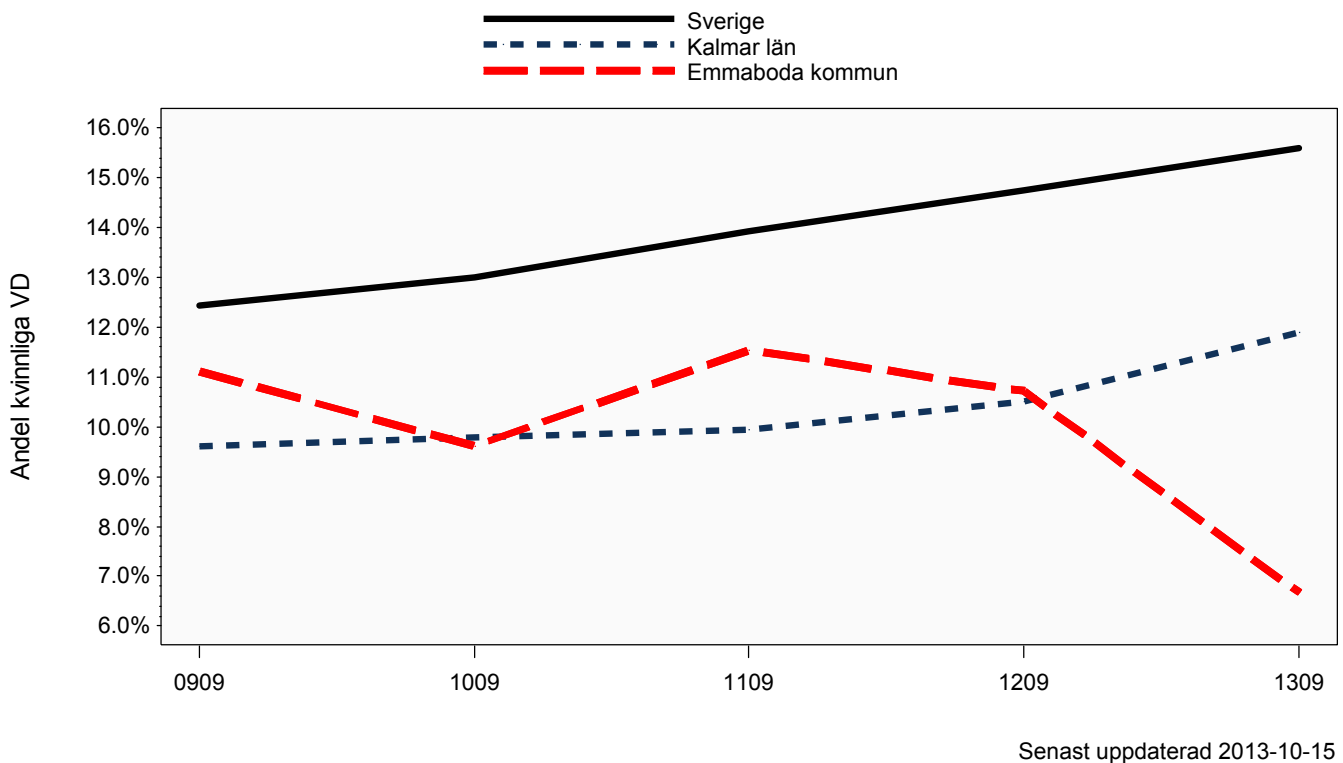
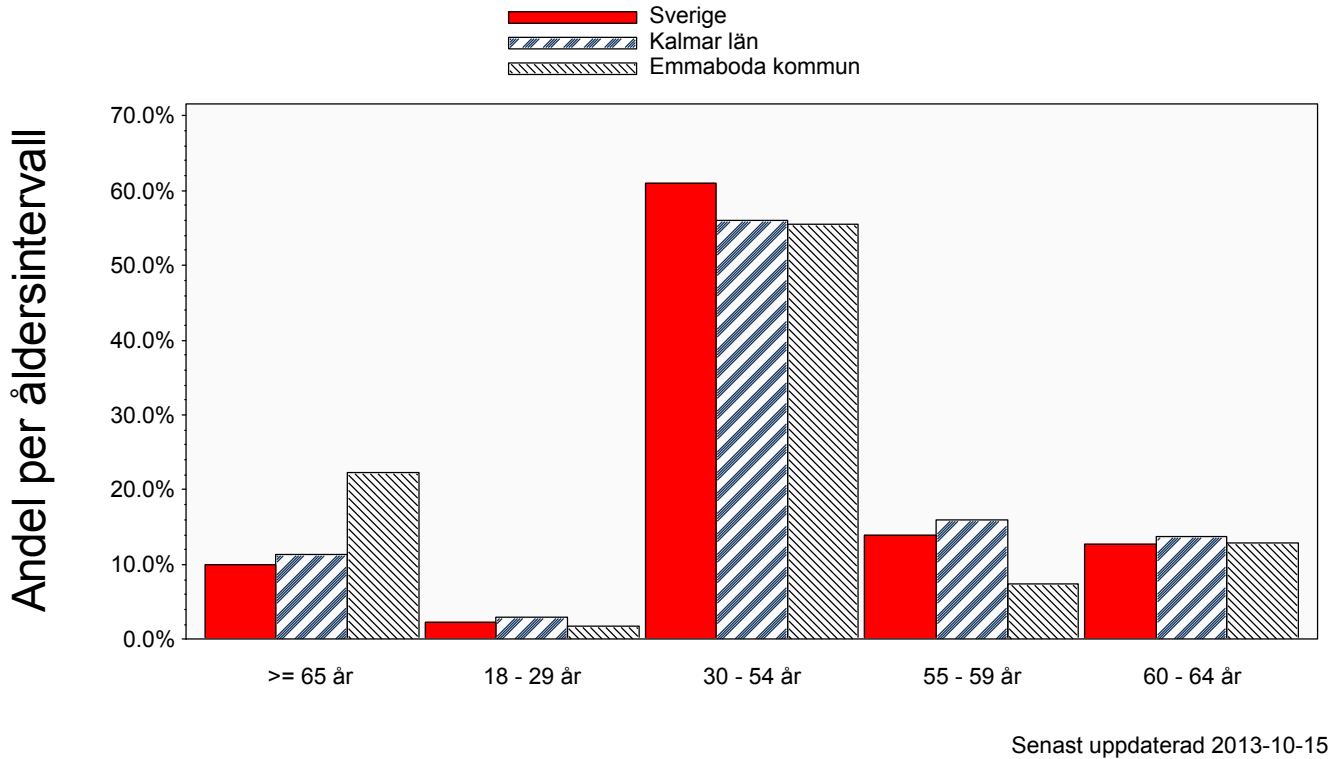
Senast uppdaterad 2013-10-15



Senast uppdaterad 2013-10-15

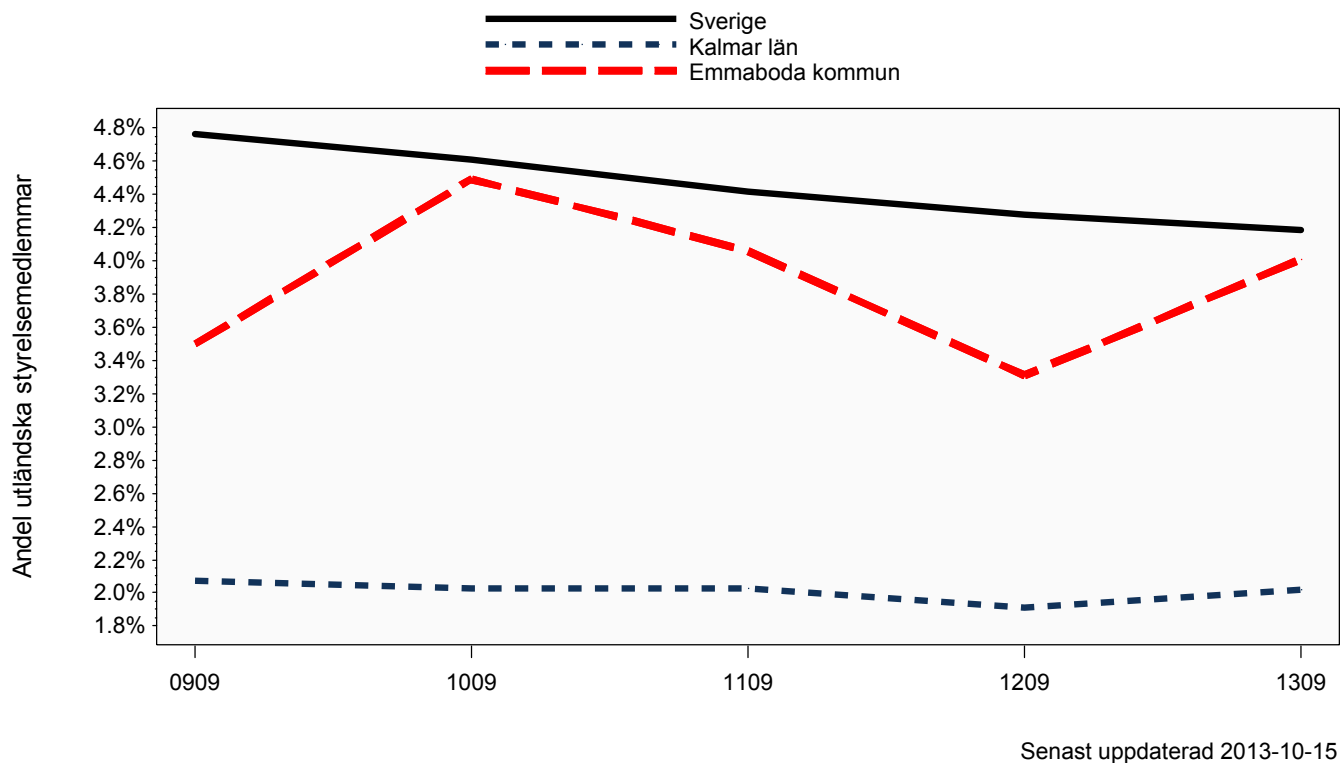
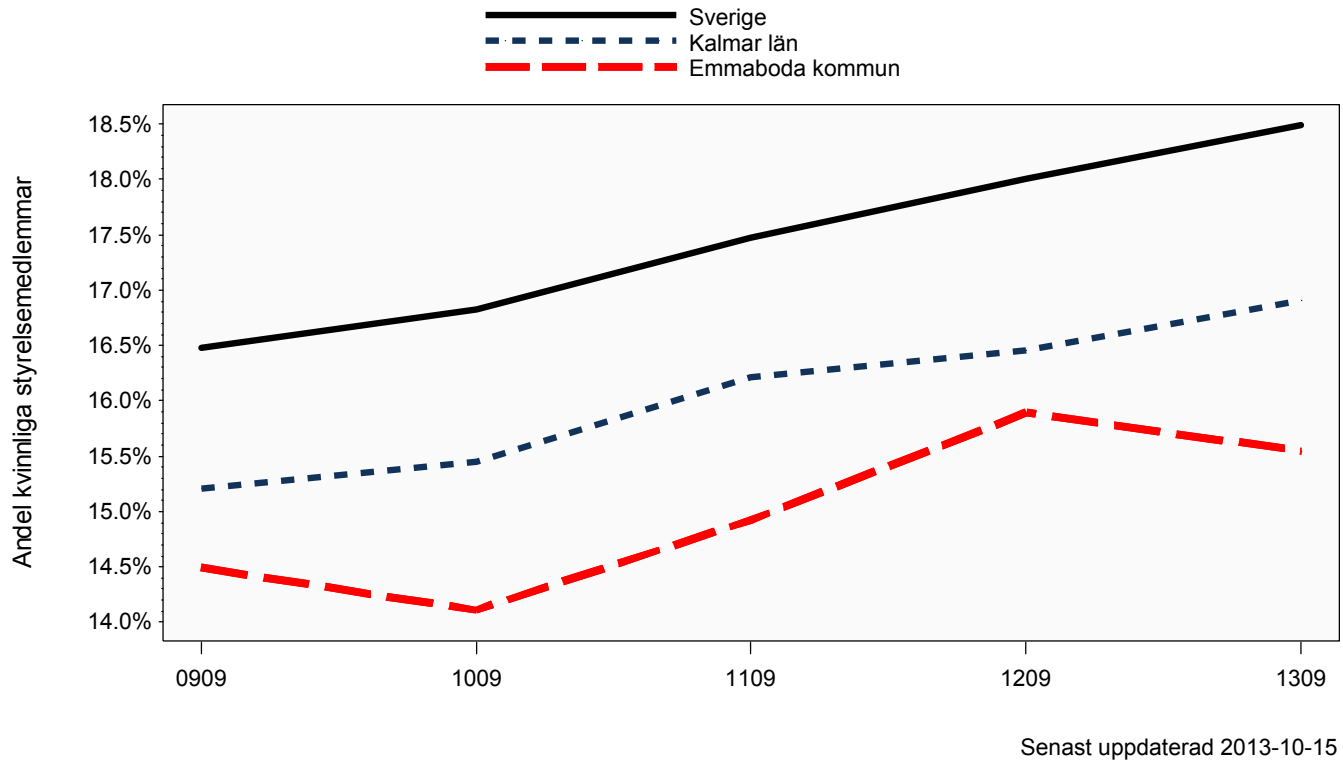
Aktiebolag

Åldersfördelning VD och utveckling av andel kvinnliga VD



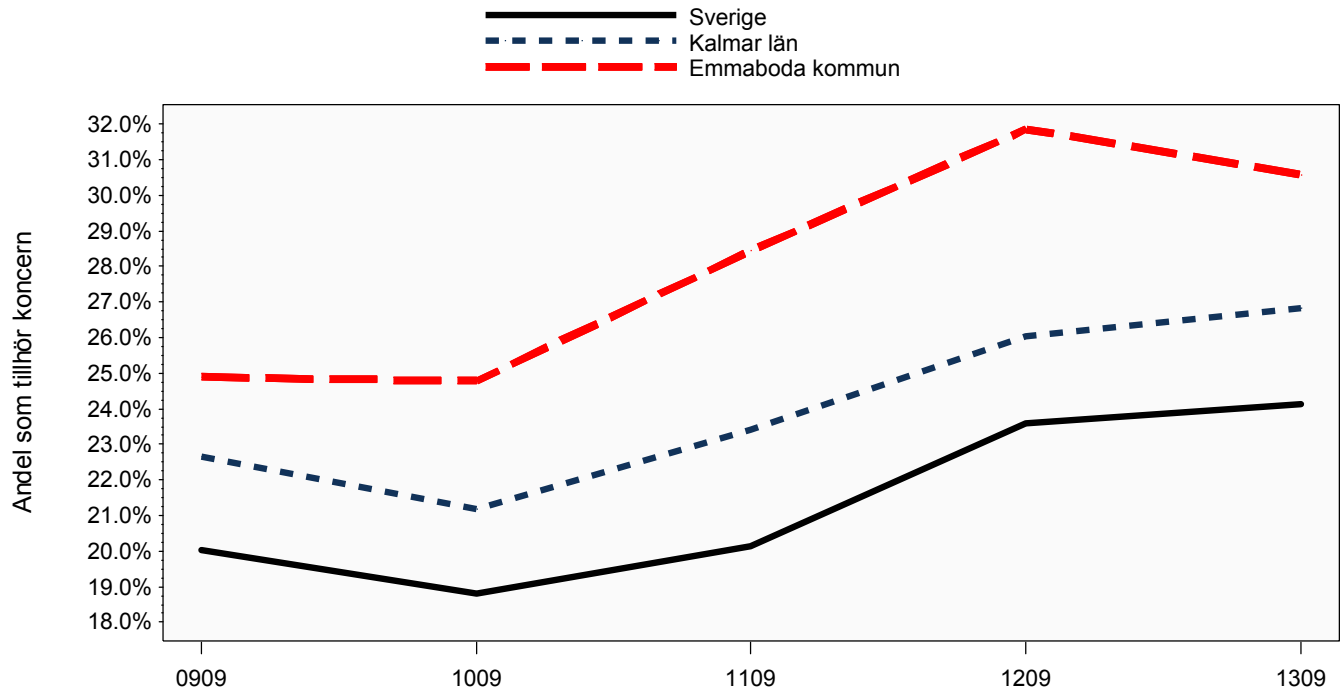
Aktiebolag

Utveckling av andel kvinnliga och andel utländska styrelsemedlemmar

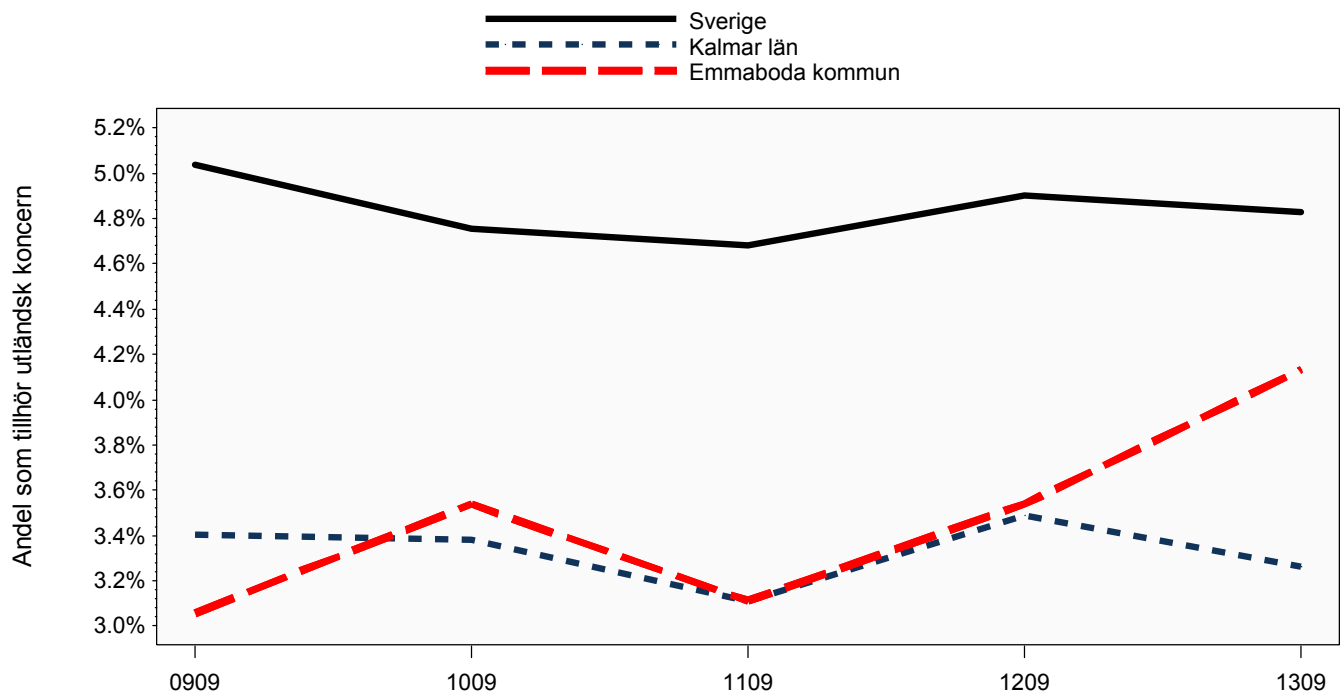


Aktiebolag

Utveckling av andel företag som tillhör koncern och utländsk koncern



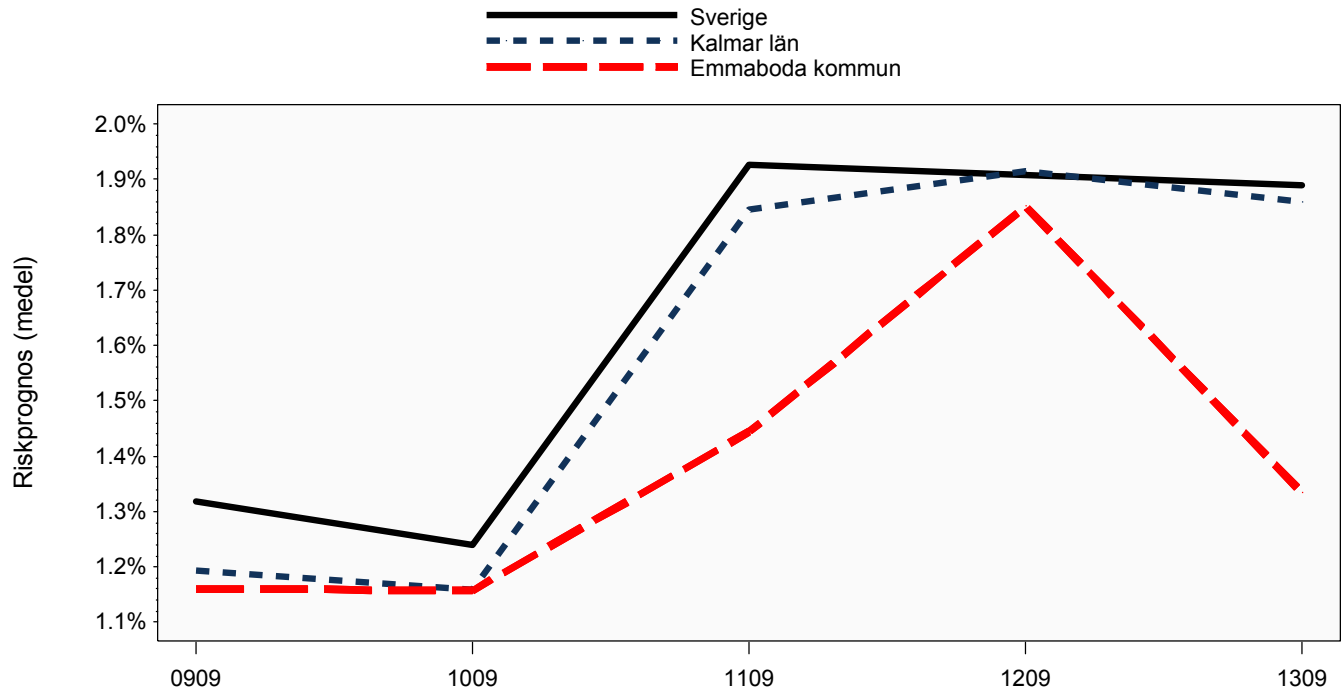
Senast uppdaterad 2013-10-15



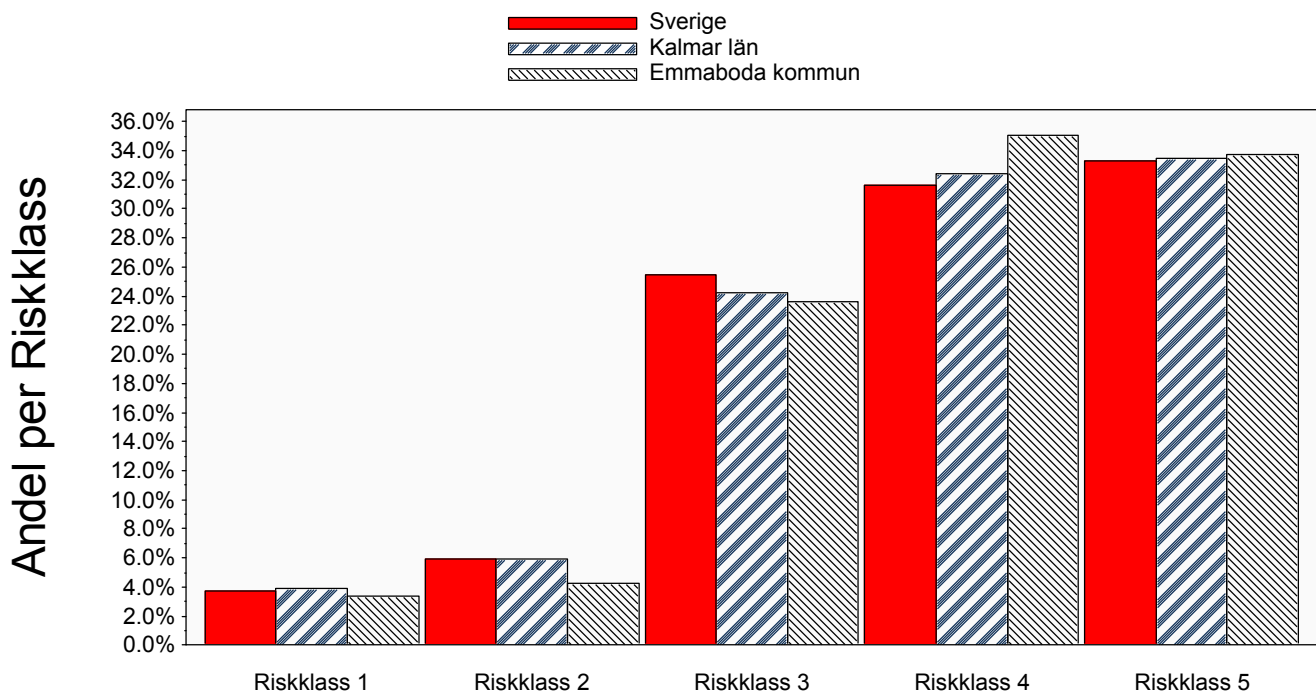
Senast uppdaterad 2013-10-15

Aktiebolag

Utveckling obeståndsrisk och riskfördelning



Senast uppdaterad 2013-10-15



Senast uppdaterad 2013-10-15

Bilaga del 1

Definitioner och SNI-gruppering som används i rapporten

Definitioner	
UC Risk Företag	<p>UC Risk Företag är en samling scoringmodeller som är optimerade för att beräkna svenska företags överlevnadsförmåga (mer detaljerad information finns på UCs hemsida).</p> <p>Aktivförändring bygger på UC Risk. Ett aktivt bolag ska tex driva någon form av aktiv verksamhet, obestånd är tex konkurs eller utmätning och en övrig förändring är tex avregistrering eller likvidation.</p> <p>Obeståndsrisk (riskprognos) som beräknas i UC Risk är sannolikheten att ett företag hamnar på obestånd inom 12 månader.</p>
Bokslutsinformation	<p>Bokslut är normaliserade mot bokslutslängd och kalenderår. Inaktiva- och bokslut kortare än 6 månader exkluderas.</p> <p>Vad gäller förändring av bokslutsposter så definieras en positiv förändring som en förändring som är större än riksmedianen, eller större än 0 om riksmedianen är negativ. För en negativ förändring gäller det motsatta.</p> <p>Index som visas i grafer är skillnaden mellan andelen med positiv och negativ förändring.</p>
Nyckeltal	<p>Avkastning på totalt kapital: (rörelseresultat + finansiella intäkter (+ jämförelsestörande poster om positiva)) / balansomslutning.</p> <p>Genomsnittlig skuldränta: (finansiella kostnader (+ jämförelsestörande poster om negativa)) / (kortfristiga + långfristiga skulder + (0,3 x obeskattade reserver) + avsättningar).</p> <p>Kassalikviditet: (summa omsättningstillgångar - varulager) / summa kortfristiga skulder.</p> <p>Konsolideringsgrad: (obeskattade reserver + summa eget kapital) / balansomslutning.</p> <p>Rörelsemarginal: resultat efter avskrivningar / summa rörelseintäkter.</p> <p>Riskbuffert: avkastning på totalt kapital - genomsnittlig skuldränta.</p> <p>Materiell anläggningsstruktur: materiella anläggningstillgångar / summa anläggningstillgångar.</p>
Arbetsför person	<p>En arbetsför person är en svensk person, 18-65 år, som finns registrerad i UCs databas.</p>

Senast uppdaterad 2013-10-15

SNI-gruppering enligt SNI2002 T.O.M 2007-12-31

01-02	Jordbruk, jakt och skogsbruk
05	Fiske
10-14	Utvinning av mineral
15-37	Tillverkning
40-41	El-, gas-, värme- och vattenförsörjning
45	Byggverksamhet
50-52	Parti- och detaljhandel
55	Hotell- och restaurangverksamhet
60-64	Transport, magasinering och kommunikation
65-67	Finansiell verksamhet
70-74	Fastighets- och uthyrningsverksamhet, företagstjänster
75	Offentlig förvaltning och försvar
80	Utbildning
85	Hälso- och sjukvård, sociala tjänster
90-93	Andra samhällliga och personliga tjänster
95	Hushållens verksamhet
99	Verksamhet vid internationella organisationer

Senast uppdaterad 2013-10-15

SNI-gruppering enligt SNI2007 FR.O.M 2008-01-01

01-03	Jordbruk, skogsbruk och fiske
05-09	Utvinning av mineral
10-33	Tillverkning
35	Försörjning av el, gas, värme och kyla
36-39	Vattenförsörjning, avloppsrening, avfallshantering och sanering
41-43	Byggverksamhet
45-47	Handel
49-53	Transport och magasinering
55-56	Hotell- och restaurangverksamhet
58-63	Informations- och kommunikationsverksamhet
64-66	Finans- och försäkringsverksamhet
68	Fastighetsverksamhet
69-75	Verksamhet inom juridik, ekonomi, vetenskap och teknik
77-82	Uthyrning, fastighetsservice, resetjänster och andra stödtjänster
84	Offentlig förvaltning och försvar, obligatorisk socialförsäkring
85	Utbildning
86-88	Vård och omsorg
90-93	Kultur, nöje och fritid
94-96	Annan serviceverksamhet
97-98	Förvärvsarbete i hushåll
99	Verksamhet vid internationella organisationer, utländska ambassader o.d.

Senast uppdaterad 2013-10-15

Bilaga del 2

Underlag till ett urval av de grafer som presenteras i rapporten.

K=Emmaboda kommun, L=Kalmar län, S=Sverige

Arbetsföra personer						
		2012	2011	2010	2009	2008
Antal arbetsföra	K	5 347	5 439	5 486	5 533	5 545
	L	139 929	141 112	142 031	142 130	142 105
	S	5 939 763	5 928 834	5 896 997	5 861 033	5 804 226

Senast uppdaterad 2013-10-15

Bokslutsinformation, nyckeltal del 1						
		2012	2011	2010	2009	2008
Avkastning på totalt kapital (median)	K	4.3%	5.4%	5.7%	5.2%	5.4%
	L	5.3%	6.2%	5.9%	5.5%	6.1%
	S	5.6%	6.2%	5.9%	5.4%	5.9%
Kassalikviditet (median)	K	136.9%	134.7%	130.5%	127.1%	127.2%
	L	145.7%	140.5%	135.1%	132.0%	126.7%
	S	167.5%	161.3%	154.1%	150.5%	146.3%
Konsolideringsgrad (median)	K	40.3%	41.3%	44.2%	42.5%	45.8%
	L	44.6%	42.7%	43.0%	42.2%	41.6%
	S	48.3%	47.1%	45.8%	45.2%	44.2%
Materiell anläggningsstruktur (median)	K	97.4%	99.6%	98.3%	99.0%	99.6%
	L	89.0%	92.1%	94.6%	96.7%	98.2%
	S	31.3%	45.2%	68.2%	82.4%	90.1%
Andel med negativt eget kapital	K	3.7%	4.2%	6.5%	6.9%	7.6%
	L	5.8%	6.5%	6.8%	6.8%	7.2%
	S	4.5%	5.0%	5.2%	5.5%	5.7%
Riskbuffert (median)	K	1.6%	1.1%	2.5%	1.8%	1.6%
	L	2.3%	2.7%	3.1%	2.7%	2.0%
	S	2.8%	3.1%	3.3%	2.4%	1.9%
Rörelsemarginal (median)	K	2.4%	2.3%	3.4%	2.8%	3.7%
	L	2.9%	3.5%	3.3%	3.1%	3.3%
	S	2.5%	2.9%	2.9%	2.3%	2.5%

Senast uppdaterad 2013-10-15

Bokslutsinformation, nyckeltal del 2

		2012	2011	2010	2009	2008
Antal anställda (summa)	K	2 887	3 008	3 032	3 003	3 079
	L	40 167	41 610	40 785	39 779	41 232
	S	2 317 188	2 367 778	2 294 095	2 256 918	2 308 169
Nettoomsättning (median)	K	2 144 625	2 372 333	2 020 000	1 958 167	1 936 000
	L	1 414 000	1 593 000	1 747 000	1 812 750	1 846 500
	S	1 119 692	1 216 667	1 340 333	1 375 000	1 461 500
Nettoomsättning (summa)	K	7.6 md	7.7 md	7.6 md	7.3 md	7.4 md
	L	82.9 md	86.6 md	82.3 md	77.0 md	80.5 md
	S	6 892.8 md	7 070.9 md	6 673.2 md	6 184.8 md	6 720.3 md
Omsättning per anställd (median)	K	879 256	848 286	888 000	908 708	849 778
	L	816 000	846 385	863 667	861 167	865 700
	S	735 000	764 500	786 500	785 000	807 889
Resultat efter finansnetto (median)	K	47 500	41 000	67 000	37 000	41 000
	L	57 000	65 333	76 000	64 000	57 500
	S	59 000	64 333	72 667	58 000	50 000

Senast uppdaterad 2013-10-15

Bokslutsinformation, förändring av nettoomsättning

		2012	2011	2010	2009	2008
Andel med negativ förändring	K	56.8%	47.3%	38.8%	57.5%	52.2%
	L	47.7%	40.7%	39.7%	47.5%	42.2%
	S	44.3%	41.4%	41.1%	49.5%	44.1%
Andel med positiv förändring	K	37.7%	41.2%	50.3%	39.2%	39.3%
	L	47.5%	50.1%	51.0%	48.6%	51.5%
	S	50.5%	50.6%	50.6%	47.0%	50.7%

Senast uppdaterad 2013-10-15

Bokslutsinformation, förändring av resultat efter finansnetto

		2012	2011	2010	2009	2008
Andel med negativ förändring	K	50.2%	57.3%	43.2%	50.0%	59.3%
	L	49.5%	49.3%	46.0%	47.6%	50.7%
	S	47.0%	48.1%	45.1%	47.9%	50.3%
Andel med positiv förändring	K	46.8%	42.2%	51.9%	49.5%	37.8%

Senast uppdaterad 2013-10-15

Bokslutsinformation, förändring av resultat efter finansnetto

		2012	2011	2010	2009	2008
Andel med positiv förändring	L	46.0%	48.9%	49.3%	51.0%	44.8%
	S	48.0%	49.9%	50.2%	50.4%	45.3%

Senast uppdaterad 2013-10-15

Styrelseinformation

		1209 - 1309	1109 - 1209	1009 - 1109	0909 - 1009	0809 - 0909
Andel kvinnliga styrelsemedlemmar	K	15.5%	15.9%	14.9%	14.1%	14.5%
	L	16.9%	16.5%	16.2%	15.4%	15.2%
	S	18.5%	18.0%	17.5%	16.8%	16.5%
Andel kvinnliga VD	K	6.7%	10.7%	11.5%	9.6%	11.1%
	L	11.9%	10.5%	9.9%	9.8%	9.6%
	S	15.6%	14.7%	13.9%	13.0%	12.4%
Andel utländska styrelsemedlemmar	K	4.0%	3.3%	4.1%	4.5%	3.5%
	L	2.0%	1.9%	2.0%	2.0%	2.1%
	S	4.2%	4.3%	4.4%	4.6%	4.8%

Senast uppdaterad 2013-10-15

Koncerninformation

		1209 - 1309	1109 - 1209	1009 - 1109	0909 - 1009	0809 - 0909
Andel som tillhör koncern	K	30.6%	31.9%	28.4%	24.8%	24.9%
	L	26.8%	26.0%	23.4%	21.2%	22.7%
	S	24.1%	23.6%	20.1%	18.8%	20.0%
Andel som tillhör utländsk koncern	K	4.1%	3.5%	3.1%	3.5%	3.1%
	L	3.3%	3.5%	3.1%	3.4%	3.4%
	S	4.8%	4.9%	4.7%	4.8%	5.0%

Senast uppdaterad 2013-10-15

Obeståndsrisk

		1209 - 1309	1109 - 1209	1009 - 1109	0909 - 1009	0809 - 0909
Genomsnittlig Riskprognos	K	1.3%	1.9%	1.4%	1.2%	1.2%
	L	1.9%	1.9%	1.8%	1.2%	1.2%
	S	1.9%	1.9%	1.9%	1.2%	1.3%

Senast uppdaterad 2013-10-15