

UC Näringslivsanalys

Svaret på hur näringslivet utvecklas i kommunerna

Emmaboda kommun 2010

Kalmar län

- Rapport 2010-10-29

De 10 företagen med högst nettoomsättning 2009 i kommunen			
			Nettoomsättning tkr
1	Itt Water & Wastewater AB		4 330 387
2	Saint-Gobain Emmaboda Glas AB		408 227
3	Jarl Timber AB		358 926
4	Runes Bensin- och Oljeimport AB		340 309
5	Gransjöverken AB		194 075
6	Emmaboda Granit AB		184 994
7	Amb Industri AB		116 708
8	Asfaltbolaget Sverige AB		85 847
9	AB Timber Emmaboda		74 134
10	Strehög AB		64 083

Senast uppdaterad 2010-10-29

OBS! Ovanstående företag har sitt säte registrerat i kommunen om annat ej anges

Nettoomsättning som visas för de företagen med högst nettoomsättning 2009 i kommunen baseras på normaliserade bokslutssiffror för kalenderår 2009

Innehållsförteckning

Innehållsförteckning	
	Sid nr
Översikt - aktiva aktiebolag, handels- och kommanditbolag samt enskild näringsverksamhet	1-2
Översikt - aktiva aktiebolag	3-5
Utveckling nyföretagande	6
Utveckling konkurser och övriga på obestånd	7
Utveckling sysselsättning och omsättning i förhållande till antal arbetsföra	8
Antalsfördelning företag per antal anställda	9
Antalsfördelning företag per omsättningsintervall	10
Utveckling nettoomsättning och förändring av nettoomsättning	11
Utveckling resultat och förändring av resultat	12
Utveckling avkastning på totalt kapital och omsättning per anställd	13
Utveckling kassalikviditet och konsolideringsgrad	14
Utveckling rörelsemarginal och andel med negativt eget kapital	15
Utveckling riskbuffert och materiell anläggningsstruktur	16
Åldersfördelning VD och utveckling av andel kvinnliga VD	17
Utveckling av andel kvinnliga och andel utländska styrelsemedlemmar	18
Utveckling av andel företag som tillhör koncern och utländsk koncern	19
Utveckling obeståndsrisk och riskfördelning	20
Definitioner och SNI-gruppering som används i rapporten	Bilaga 1
Underlag till ett urval av de grafer som presenteras i rapporten	Bilaga 2

Senast uppdaterad 2010-10-29

Samtliga företagsformer

Översikt - aktiva aktiebolag, handels- och kommanditbolag samt enskild näringsverksamhet

Aktivförändring 0909 - 1009				
	AB	HKB	Enskild	Total
Aktiva företag vid periodens början	229	50	787	1 066
Nystartade	6	2	50	58
Konkurser	-4	0	0	-4
Övriga på obestånd	0	0	-3	-3
Övriga förändringar	-5	-2	-34	-41
Aktiva företag vid periodens slut	226	50	800	1 076
Nettoförändring	-3	0	13	10

Senast uppdaterad 2010-10-29

Antal aktiva företag per bransch 1009

	AB	HKB	Enskild	Total
Jordbruk, skogsbruk och fiske	13	6	424	443
Branschtillhörighet okänd	9	0	106	115
Handel	48	14	51	113
Tillverkning	45	2	31	78
Byggverksamhet	22	1	37	60
Verksamhet inom juridik, ekonomi, vetenskap och teknik	17	5	37	59
Annan serviceverksamhet	5	1	37	43
Fastighetsverksamhet	29	1	5	35
Kultur, nöje och fritid	2	4	16	22
Uthyrning, fastighetservice, resetjänster och andra stödtjänster	7	3	10	20
Hotell- och restaurangverksamhet	2	5	13	20
Transport och magasinering	9	2	8	19
Utbildning	2	1	11	14
Informations- och kommunikationsverksamhet	4	2	6	12
Vård och omsorg	2	1	8	11
Finans- och försäkringsverksamhet	5	0	0	5
Försörjning av el, gas, värme och kyla	3	1	0	4
Vattenförsörjning, avloppsrening, avfallshantering och sanering	1	1	0	2
Utvinning av mineral	1	0	0	1
Offentlig förvaltning och försvar, obligatorisk socialförsäkring	0	0	0	0
Förvärvsarbete i hushåll	0	0	0	0
Verksamhet vid internationella organisationer, utländska ambassader o.d.	0	0	0	0

Senast uppdaterad 2010-10-29

Aktiebolag

Översikt - aktiva aktiebolag

Aktivförändring periodvis					
	0909 - 1009	0809 - 0909	0709 - 0809	0609 - 0709	0509 - 0609
Aktiva företag vid periodens början	229	224	228	220	221
Nystartade	6	4	14	8	11
Konkurser	-4	-2	-6	0	-1
Övriga på obestånd	0	0	-1	0	0
Övriga förändringar	-5	3	-11	0	-11
Aktiva företag vid periodens slut	226	229	224	228	220
Nettoförändring	-3	5	-4	8	-1

Senast uppdaterad 2010-10-29

Antal aktiva företag per bransch enl SNI 2002 periodvis		
	0709	0609
Parti- och detaljhandel	53	52
Fastighets- och uthyrningsverksamhet, företagstjänster	53	45
Tillverkning	49	48
Byggverksamhet	26	26
Transport, magasinering och kommunikation	14	14
Jordbruk, jakt och skogsbruk	10	10
Andra samhällliga och personliga tjänster	7	6
Branschtillhörighet okänd	5	8
Hotell- och restaurangverksamhet	3	4
Finansiell verksamhet	3	2
El-, gas-, värme- och vattenförsörjning	2	2
Utbildning	2	2
Utvinning av mineral	1	1
Fiske	0	0
Offentlig förvaltning och försvar	0	0
Hälso- och sjukvård, sociala tjänster	0	0
Hushållens verksamhet	0	0
Verksamhet vid internationella organisationer	0	0

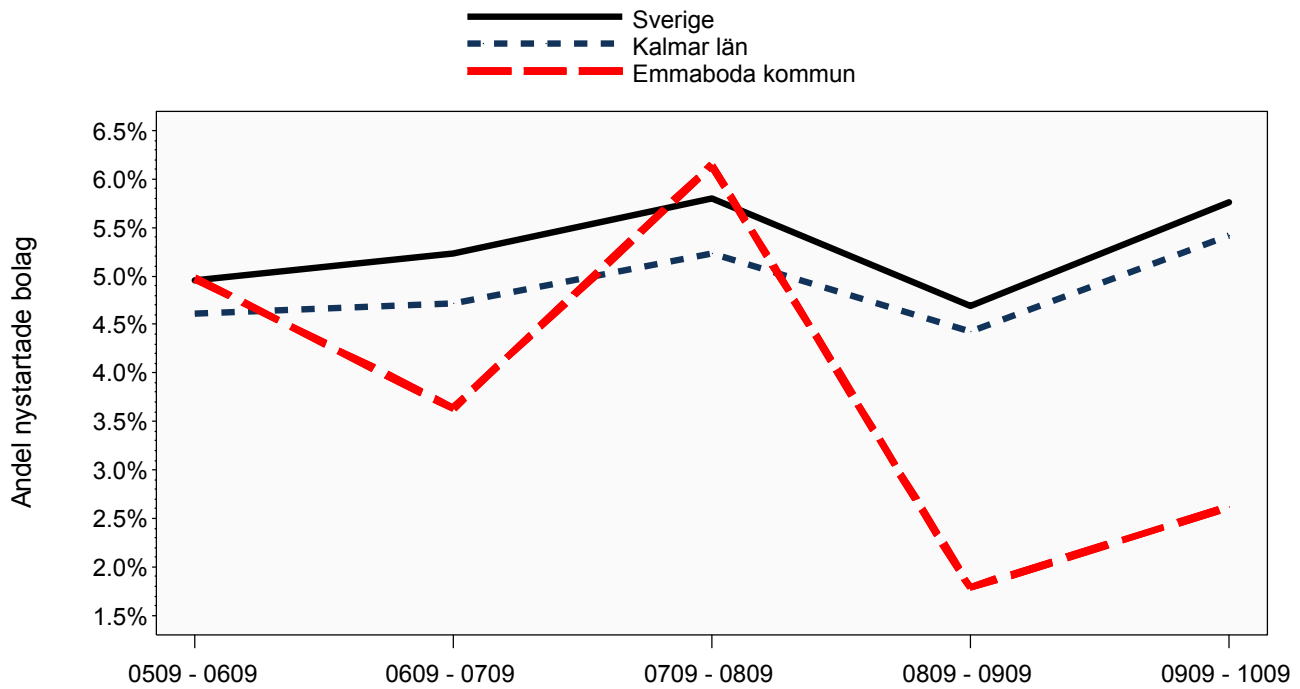
Senast uppdaterad 2010-10-29

Antal aktiva företag per bransch enl SNI 2007 periodvis			
	1009	0909	0809
Handel	48	48	49
Tillverkning	45	46	47
Fastighetsverksamhet	29	30	29
Byggverksamhet	22	23	26
Verksamhet inom juridik, ekonomi, vetenskap och teknik	17	17	15
Jordbruk, skogsbruk och fiske	13	12	11
Transport och magasinering	9	9	9
Branschtillhörighet okänd	9	8	6
Uthyrning, fastighetsservice, resetjänster och andra stödtjänster	7	7	6
Finans- och försäkringsverksamhet	5	8	6
Annan serviceverksamhet	5	3	3
Informations- och kommunikationsverksamhet	4	4	4
Försörjning av el, gas, värme och kyla	3	3	1
Hotell- och restaurangverksamhet	2	3	4
Utbildning	2	2	2
Kultur, nöje och fritid	2	2	2
Vård och omsorg	2	2	1
Vattenförsörjning, avloppsrening, avfallshantering och sanering	1	1	2
Utvinning av mineral	1	1	1
Offentlig förvaltning och försvar, obligatorisk socialförsäkring	0	0	0
Förvärvsarbete i hushåll	0	0	0
Verksamhet vid internationella organisationer, utländska ambassader o.d.	0	0	0

Senast uppdaterad 2010-10-29

Aktiebolag

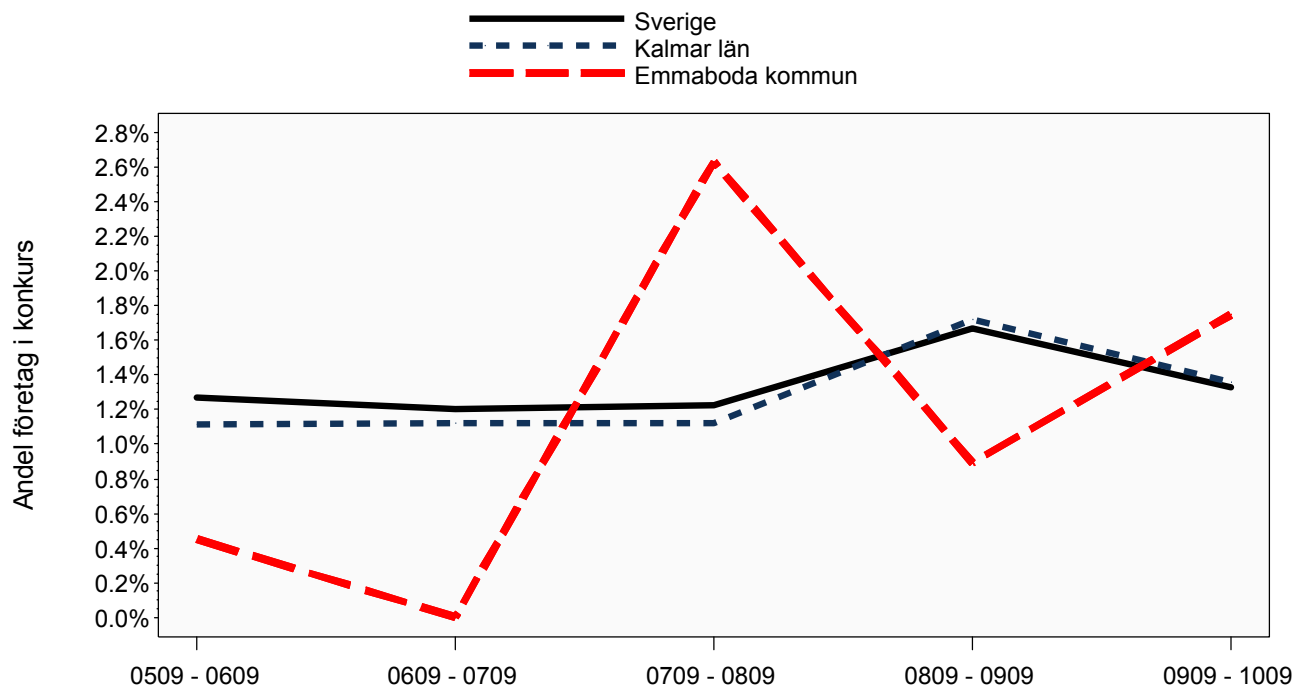
Utveckling nyföretagande



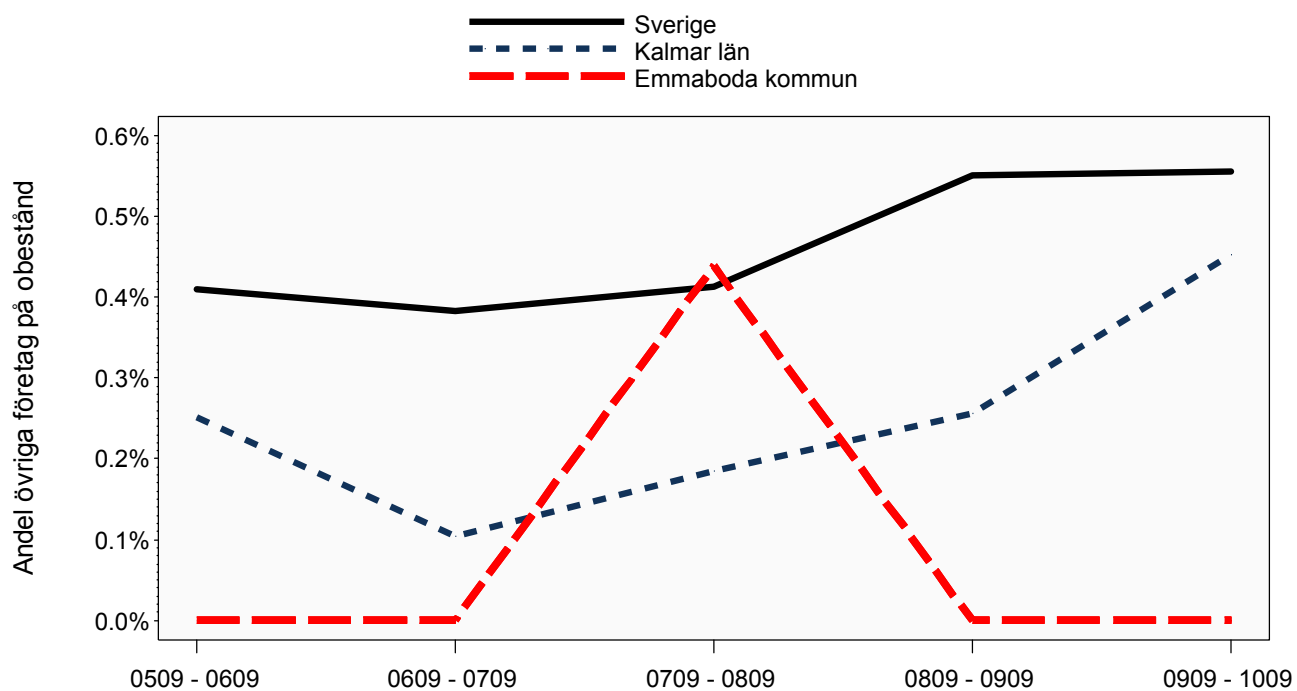
Senast uppdaterad 2010-10-29

Aktiebolag

Utveckling konkurser och övriga på obestånd



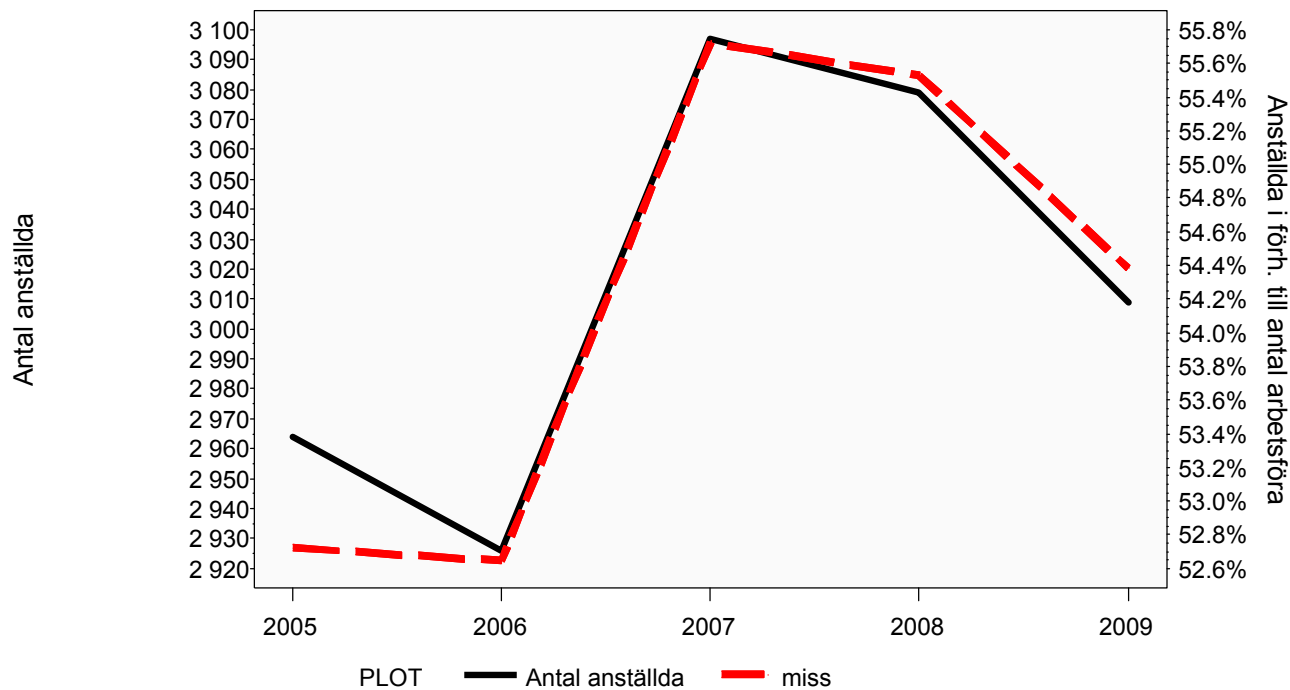
Senast uppdaterad 2010-10-29



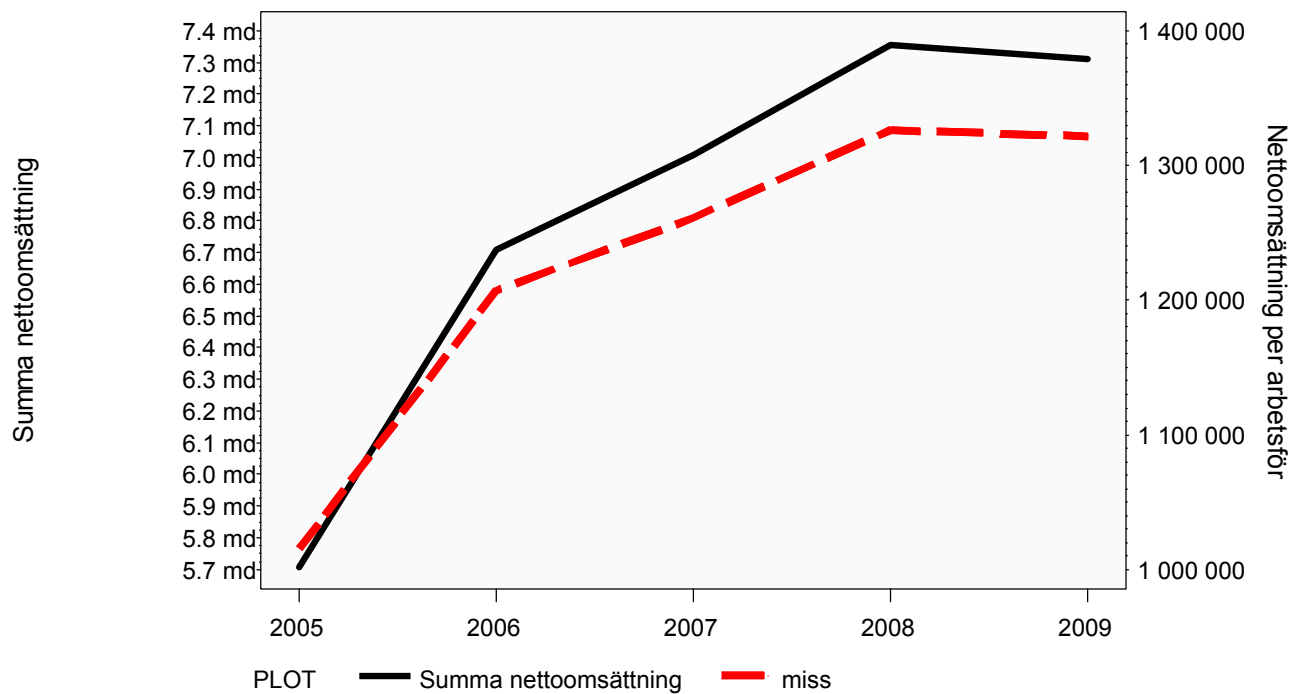
Senast uppdaterad 2010-10-29

Aktiebolag

Utveckling sysselsättning och omsättning i förhållande till antal arbetsföra



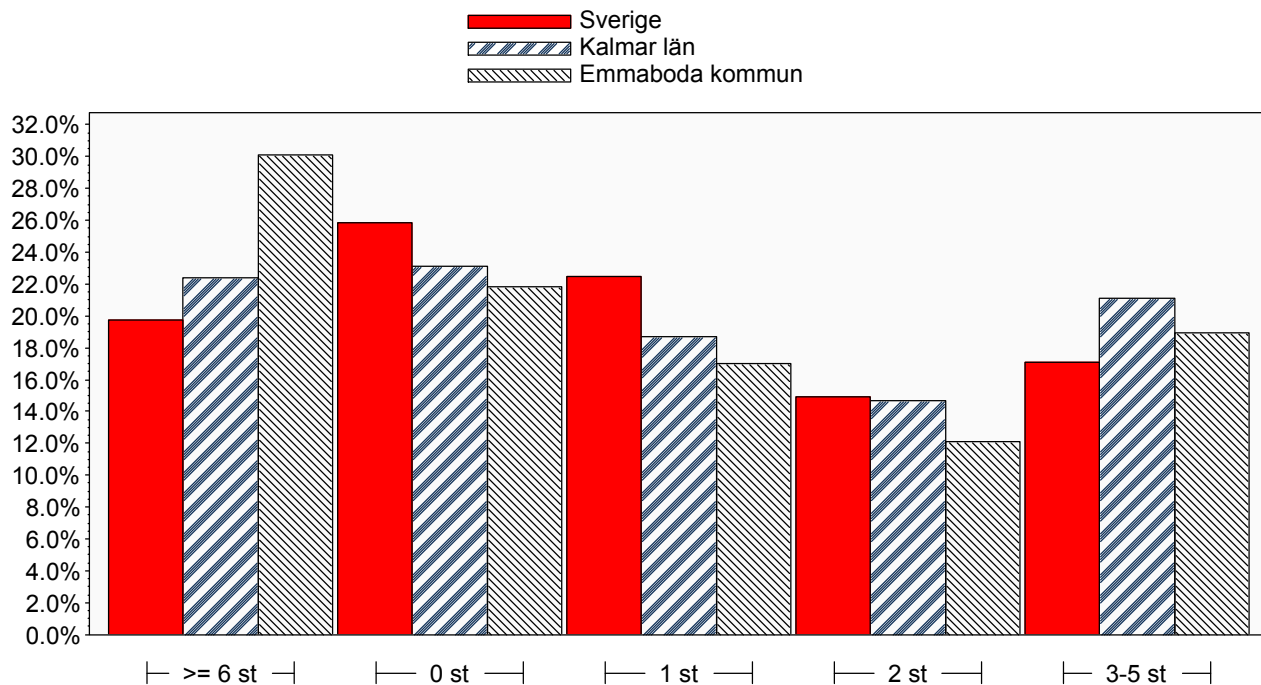
Senast uppdaterad 2010-10-29



Senast uppdaterad 2010-10-29

Aktiebolag

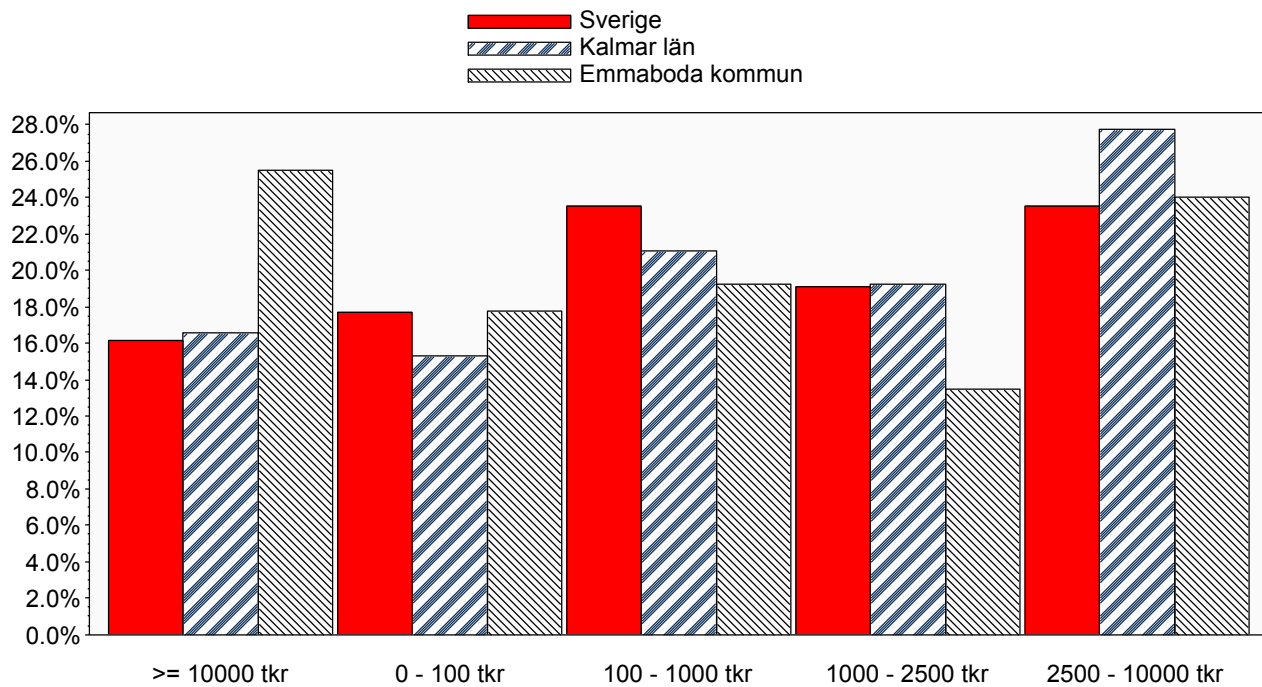
Antalsfördelning företag per antal anställda



Senast uppdaterad 2010-10-29

Aktiebolag

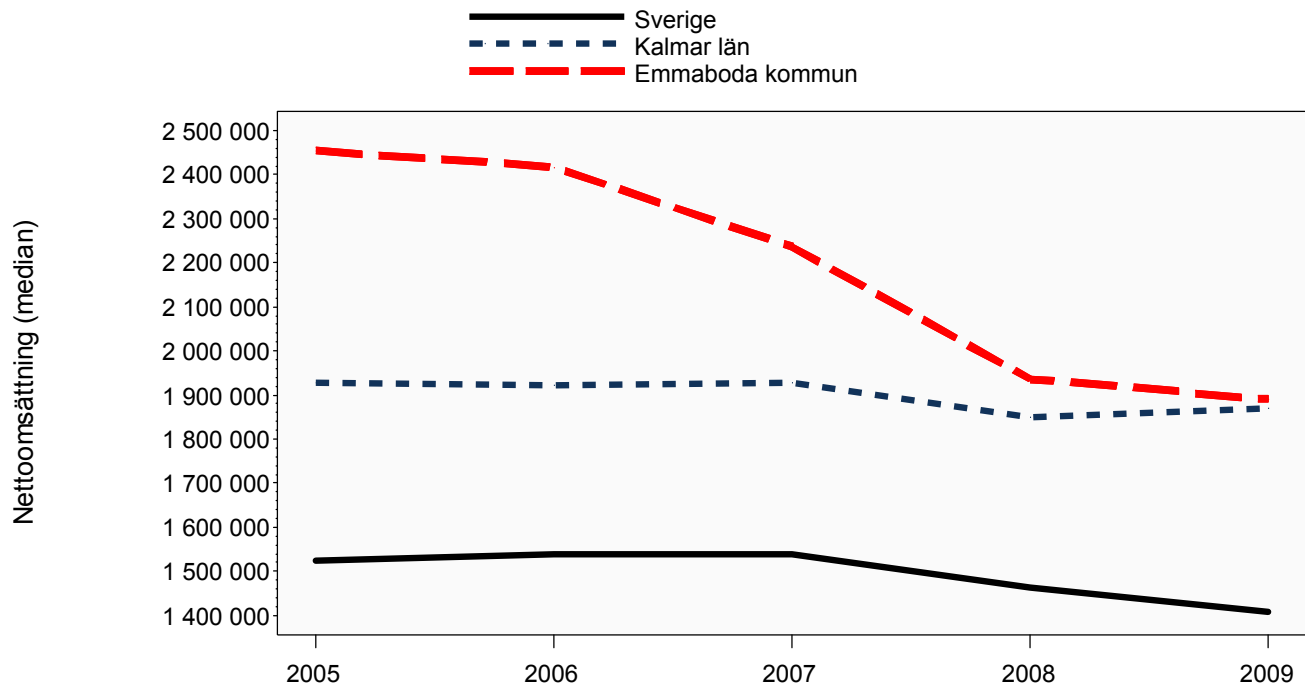
Antalsfördelning företag per omsättningsintervall



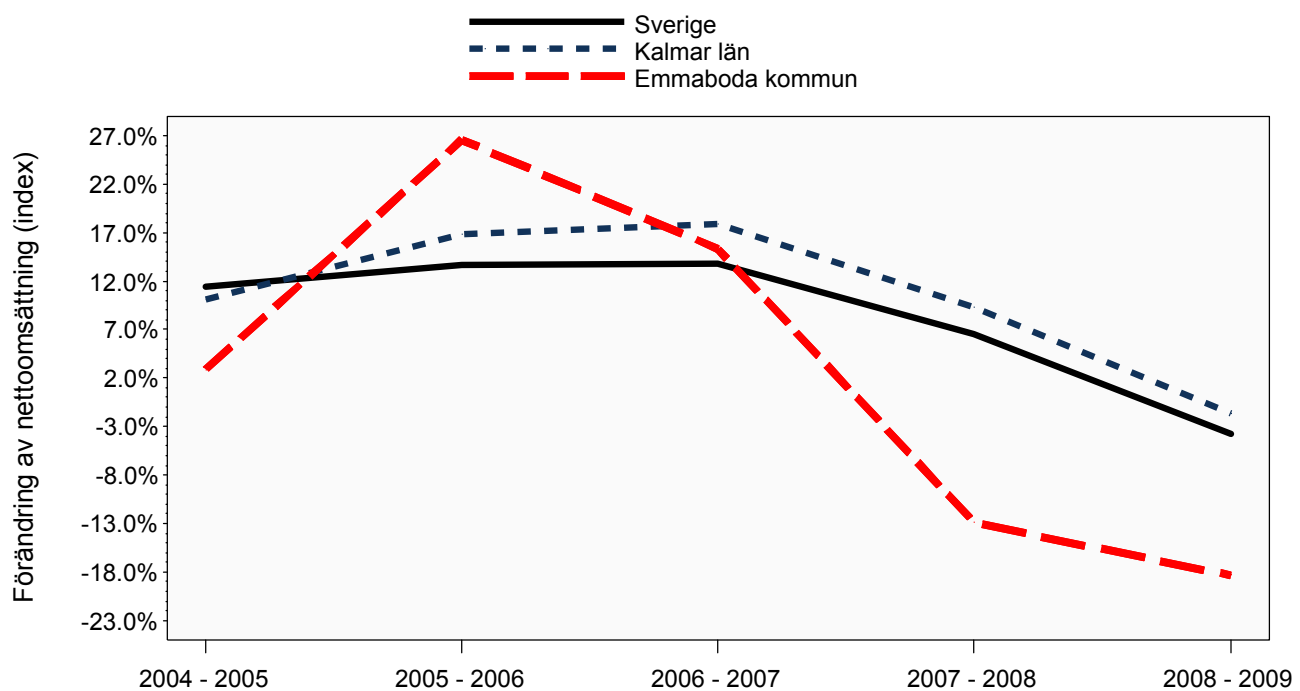
Senast uppdaterad 2010-10-29

Aktiebolag

Utveckling nettoomsättning och förändring av nettoomsättning



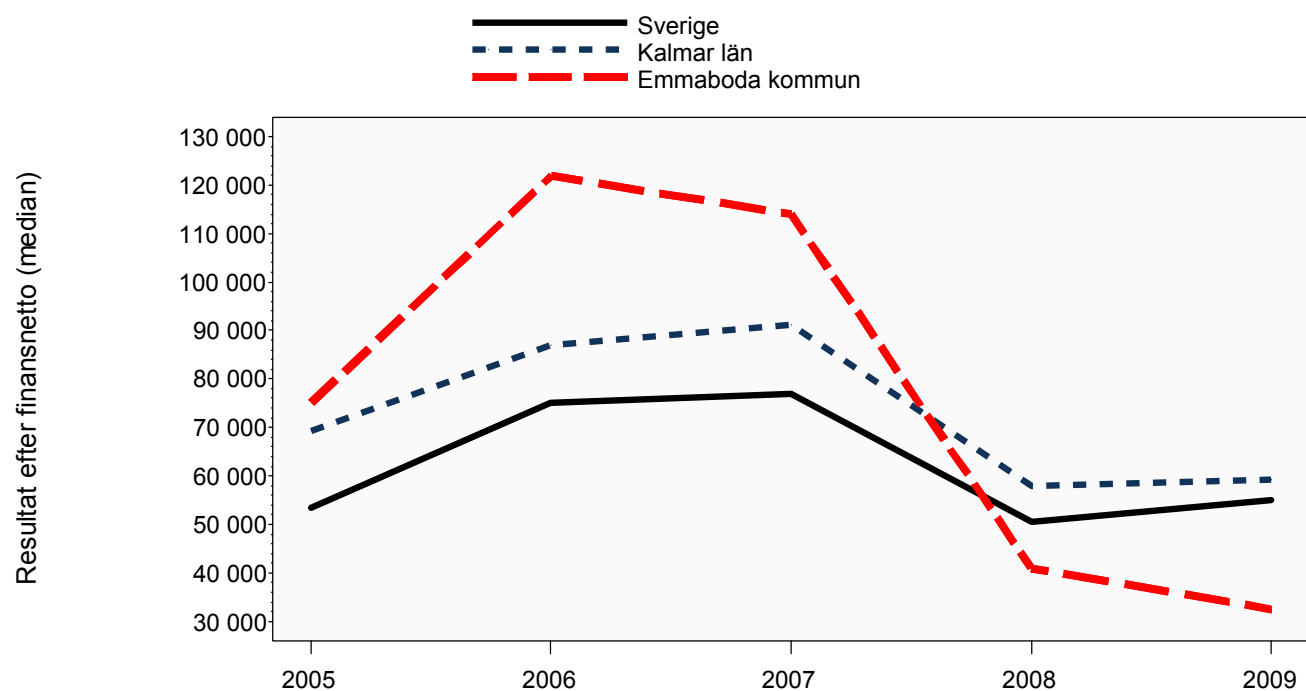
Senast uppdaterad 2010-10-29



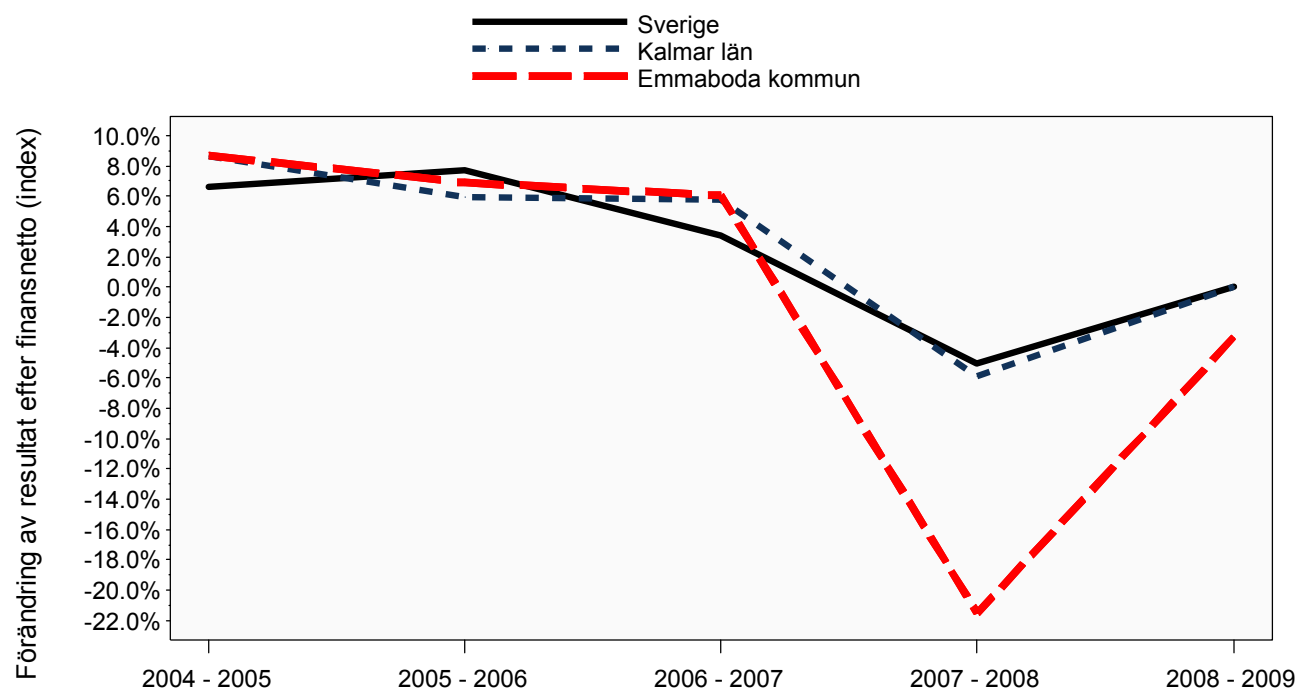
Senast uppdaterad 2010-10-29

Aktiebolag

Utveckling resultat och förändring av resultat



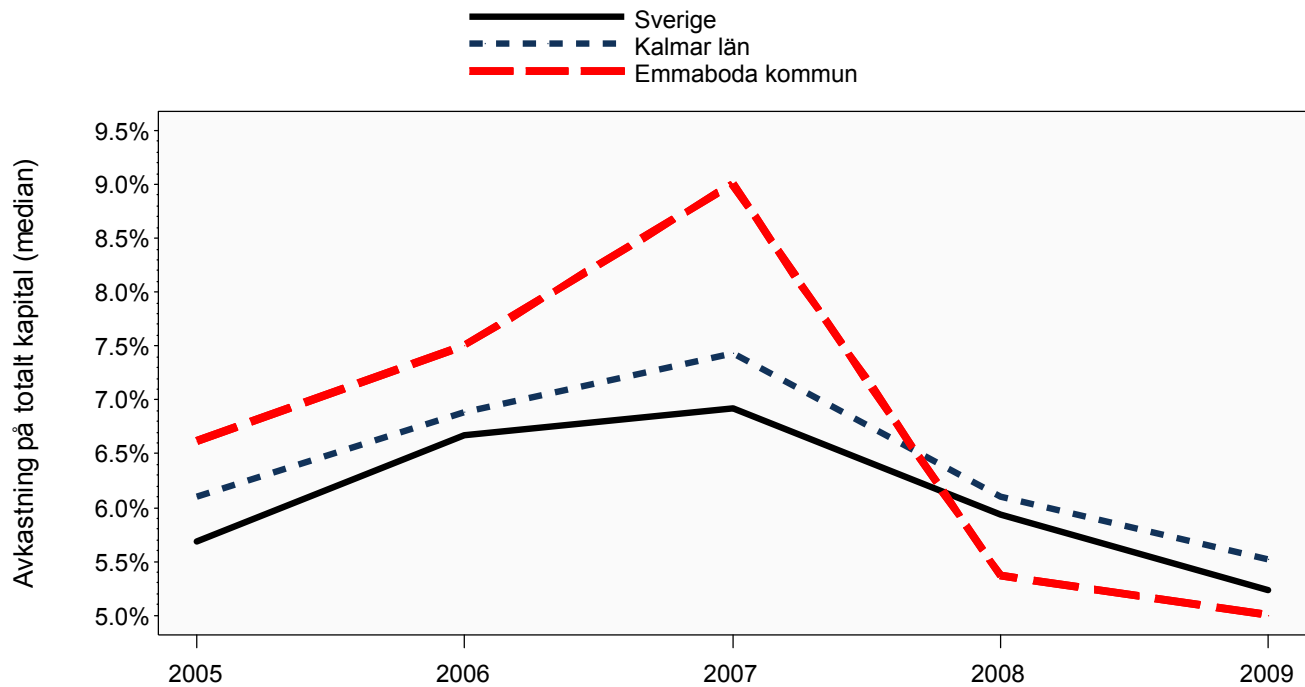
Senast uppdaterad 2010-10-29



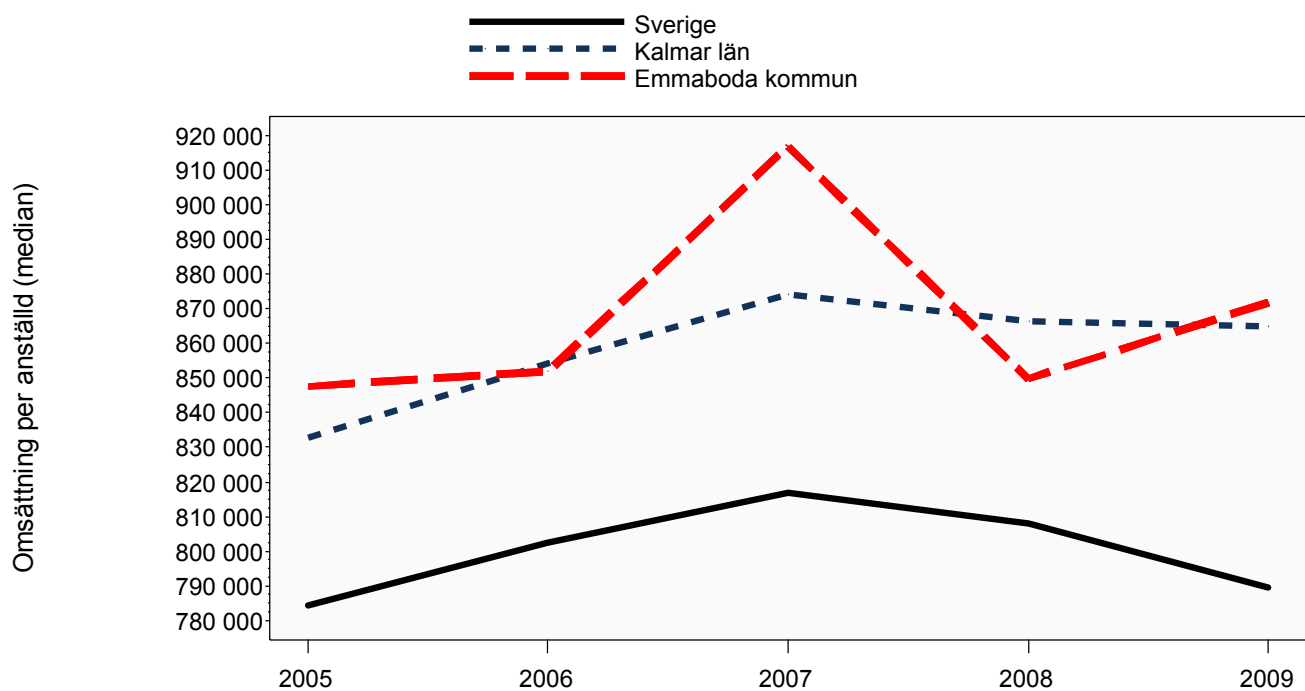
Senast uppdaterad 2010-10-29

Aktiebolag

Utveckling avkastning på totalt kapital och omsättning per anställd



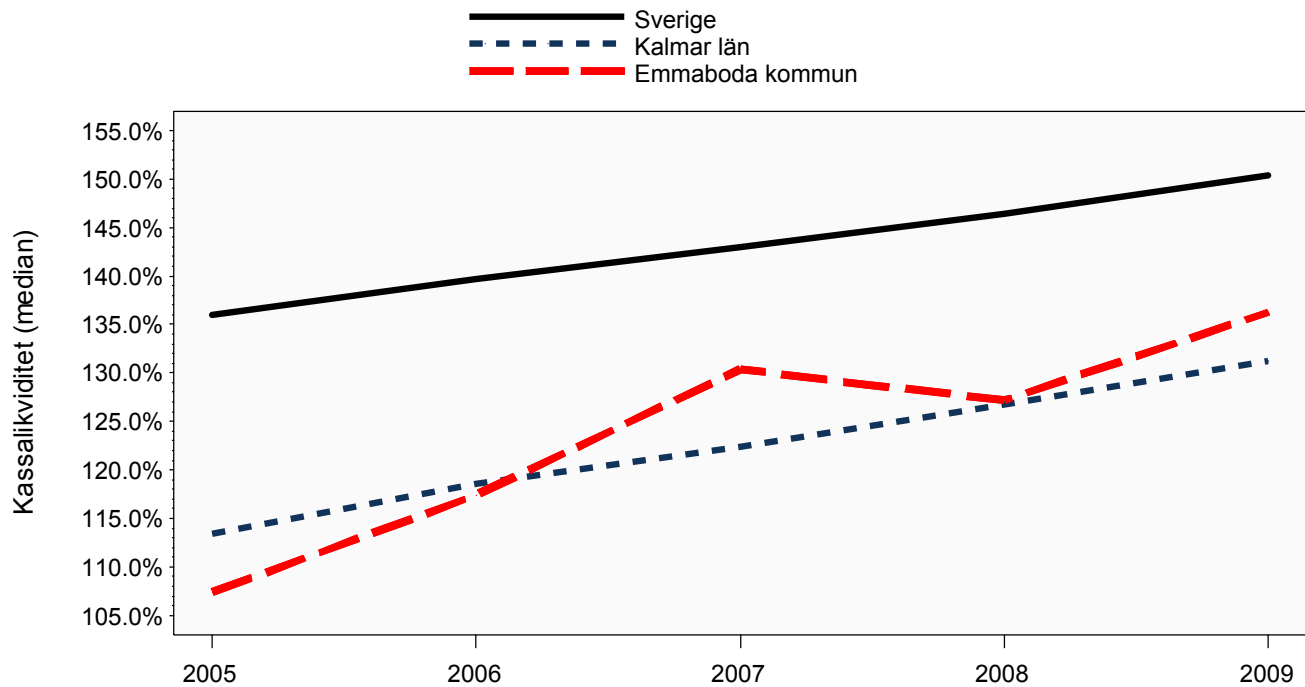
Senast uppdaterad 2010-10-29



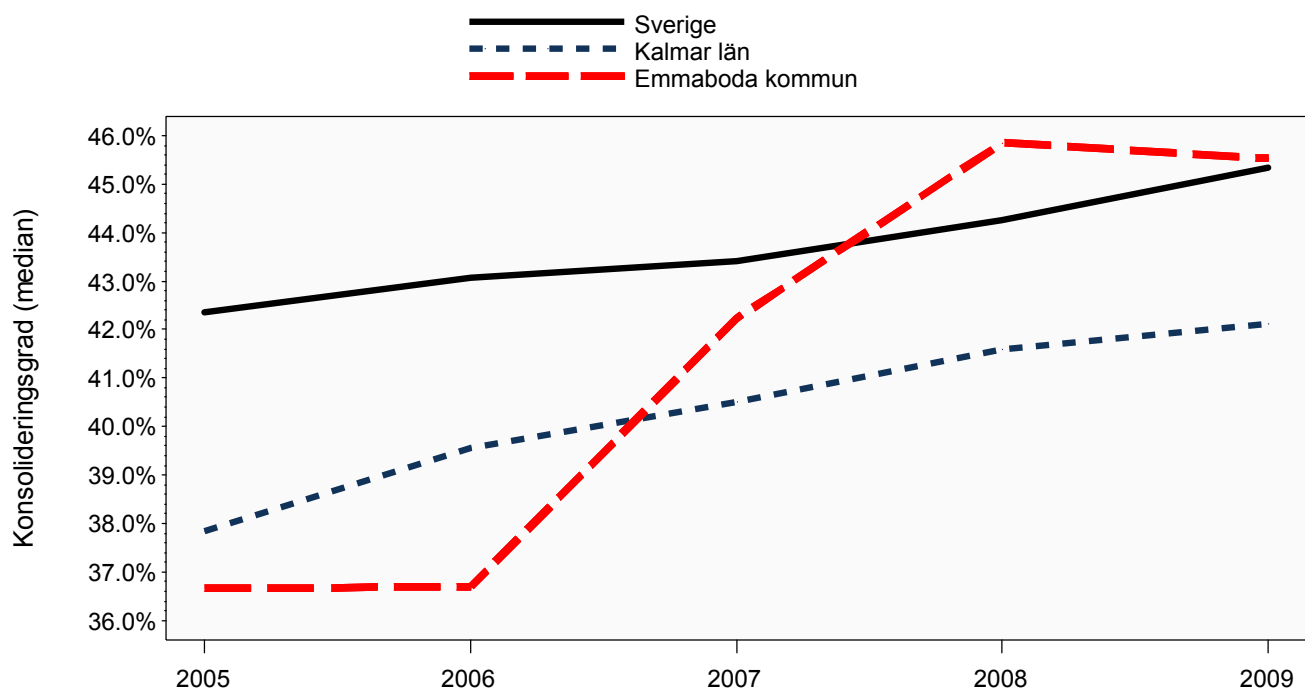
Senast uppdaterad 2010-10-29

Aktiebolag

Utveckling kassalikviditet och konsolideringsgrad



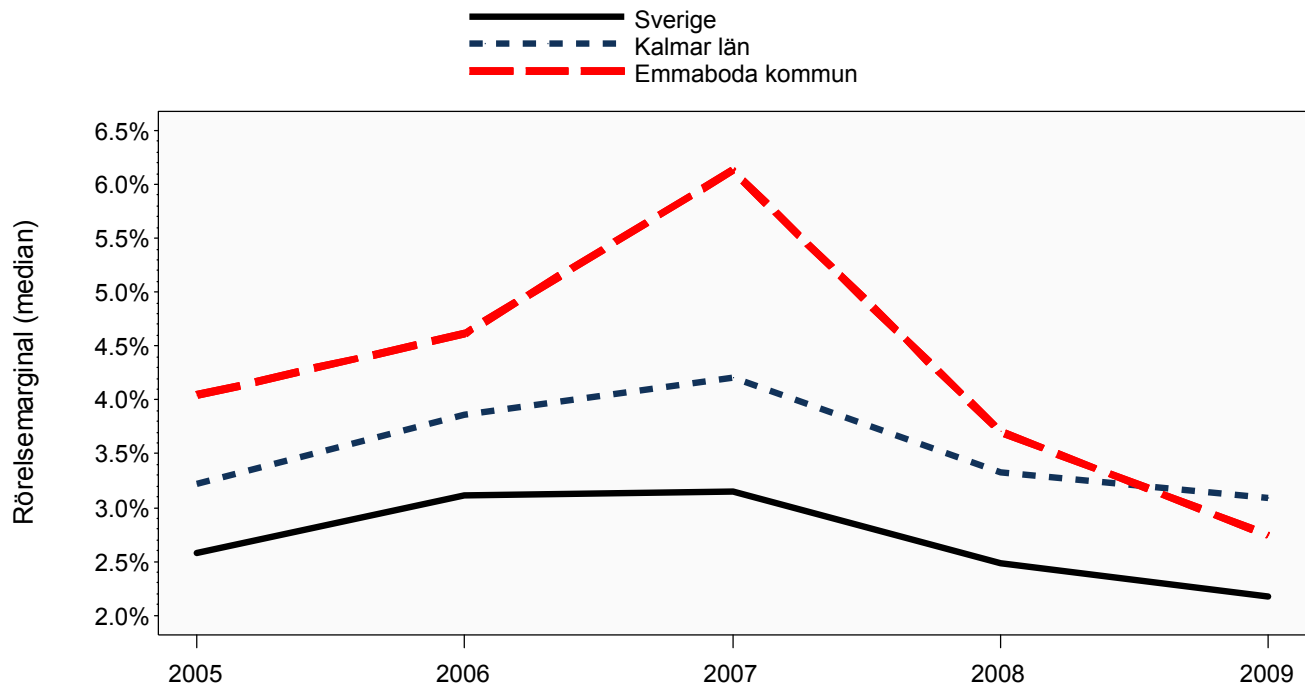
Senast uppdaterad 2010-10-29



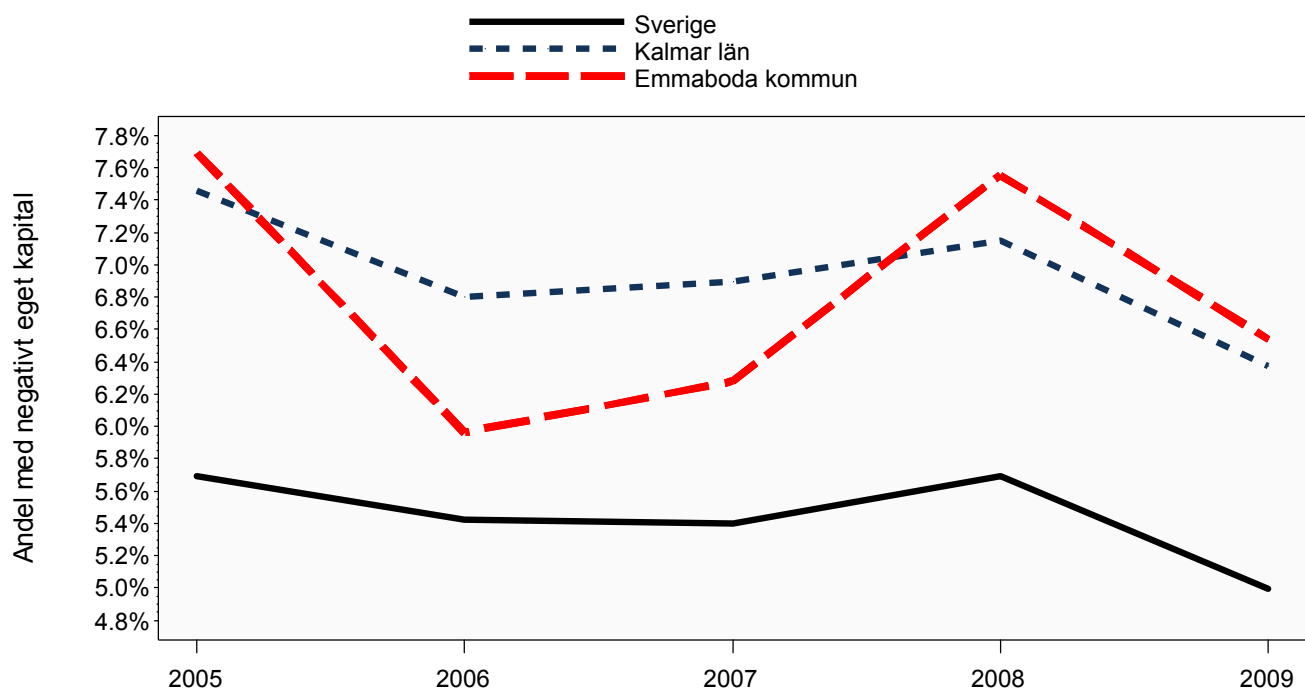
Senast uppdaterad 2010-10-29

Aktiebolag

Utveckling rörelsemarginal och andel med negativt eget kapital



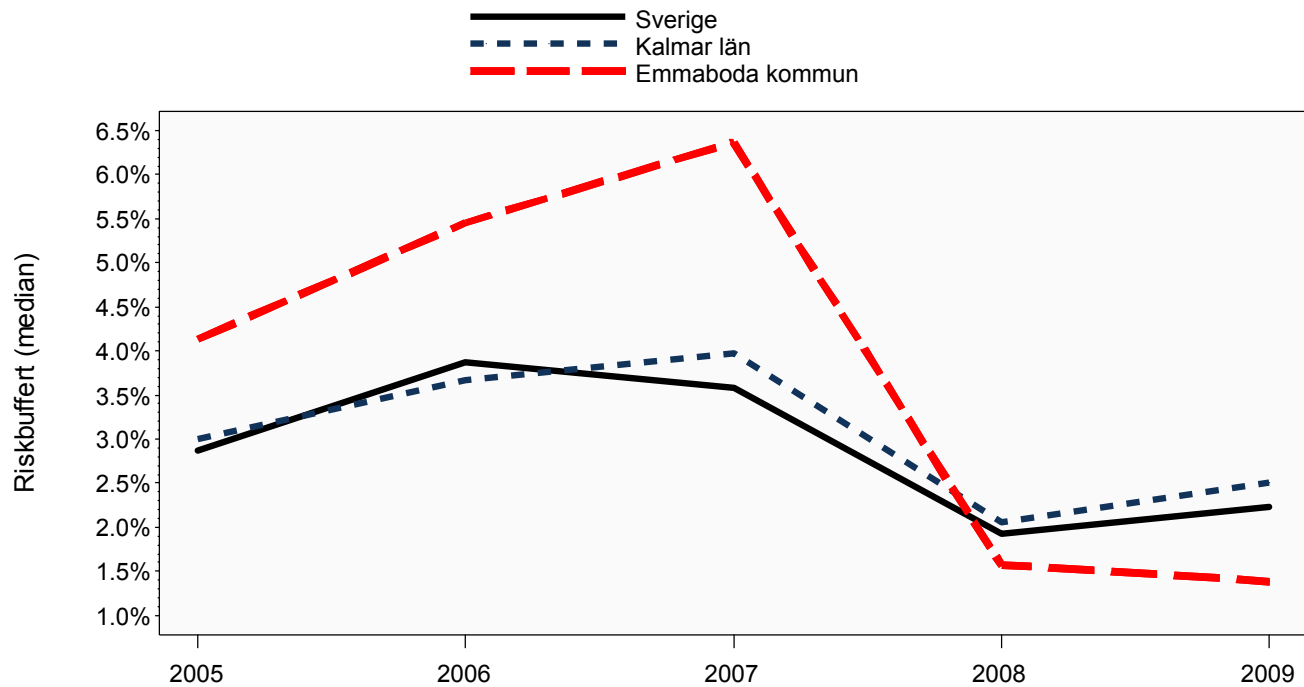
Senast uppdaterad 2010-10-29



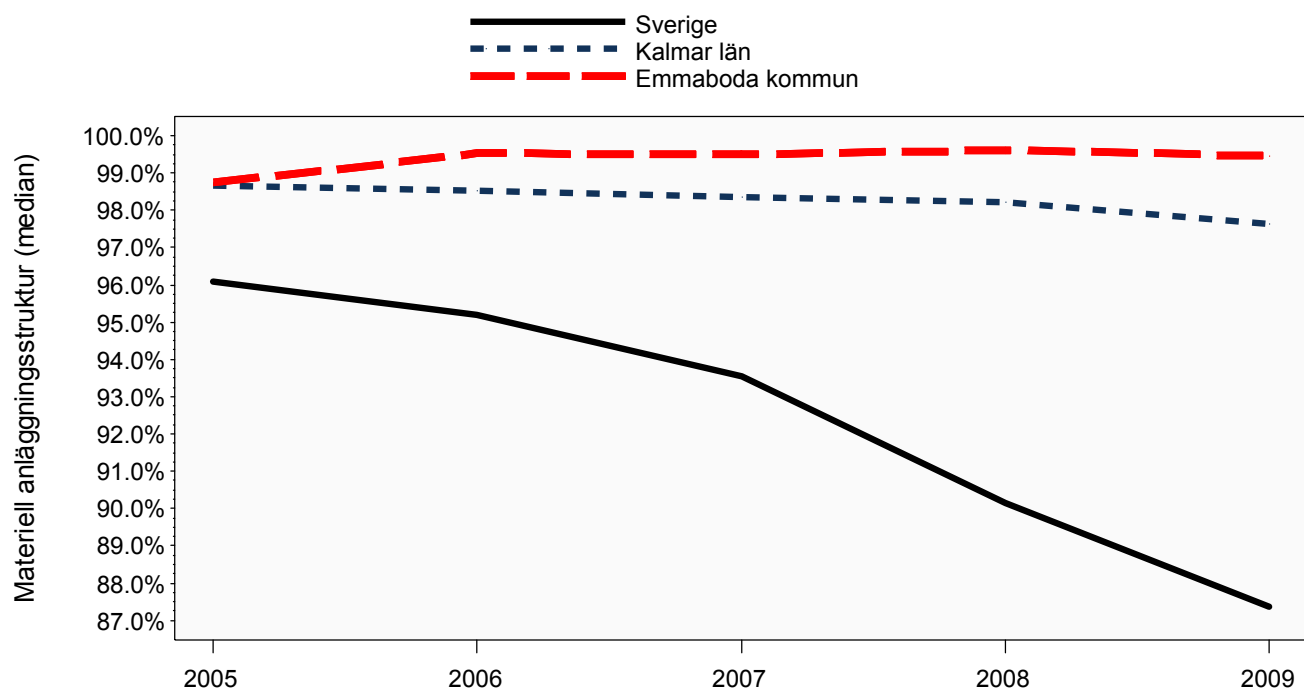
Senast uppdaterad 2010-10-29

Aktiebolag

Utveckling riskbuffert och materiell anläggningsstruktur



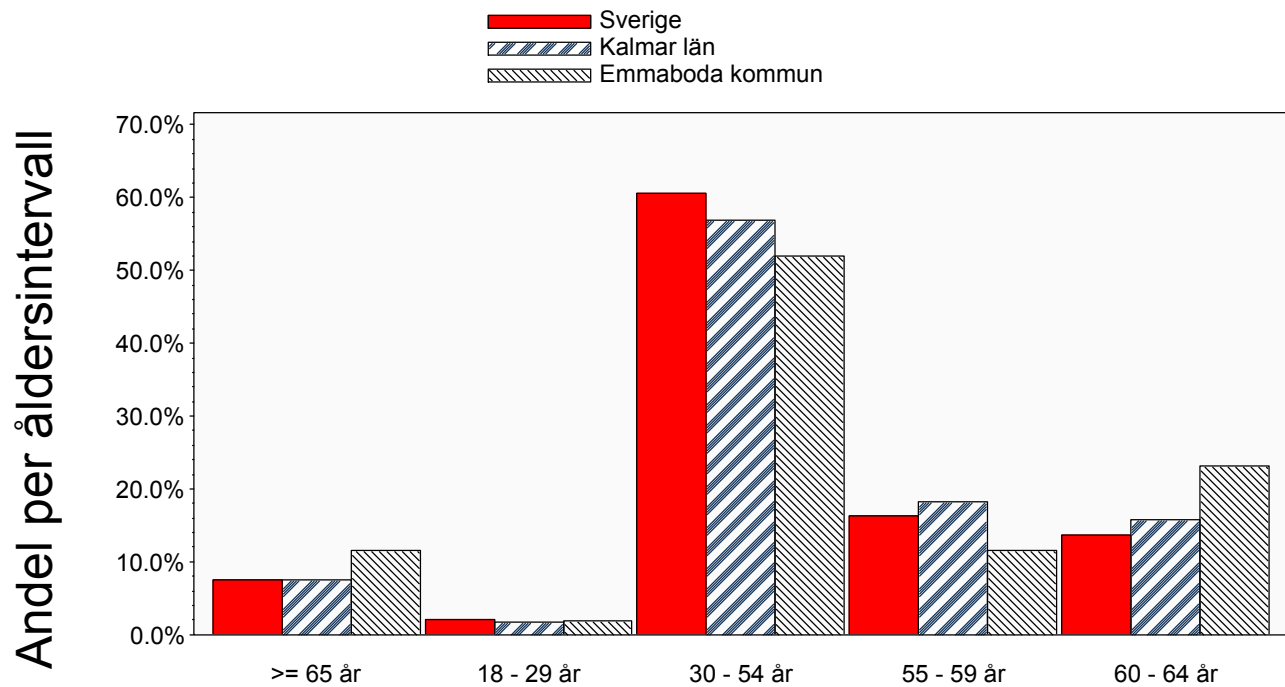
Senast uppdaterad 2010-10-29



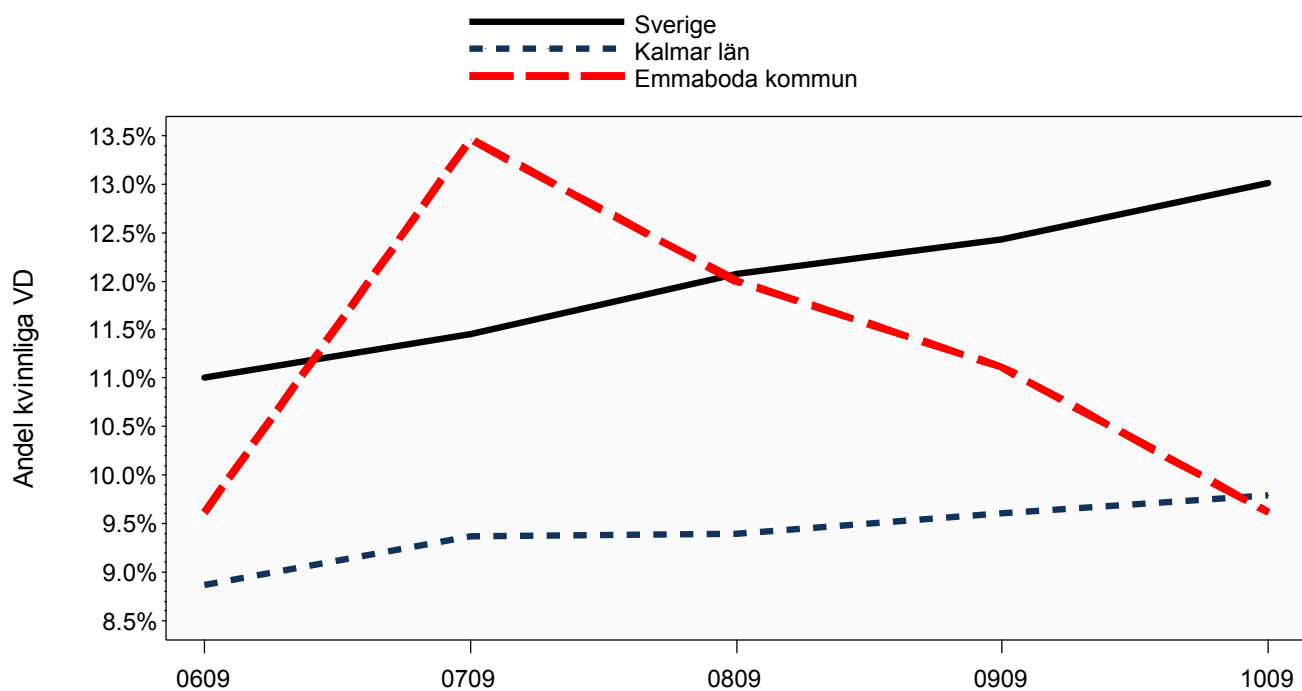
Senast uppdaterad 2010-10-29

Aktiebolag

Åldersfördelning VD och utveckling av andel kvinnliga VD



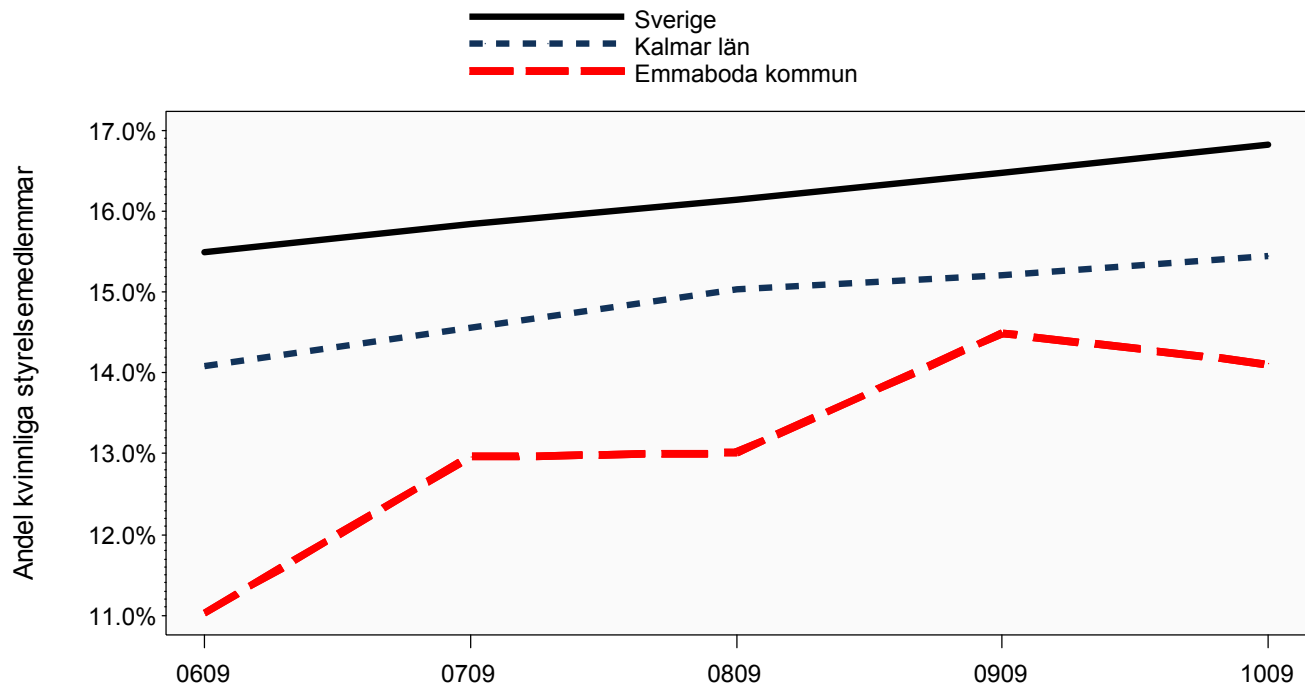
Senast uppdaterad 2010-10-29



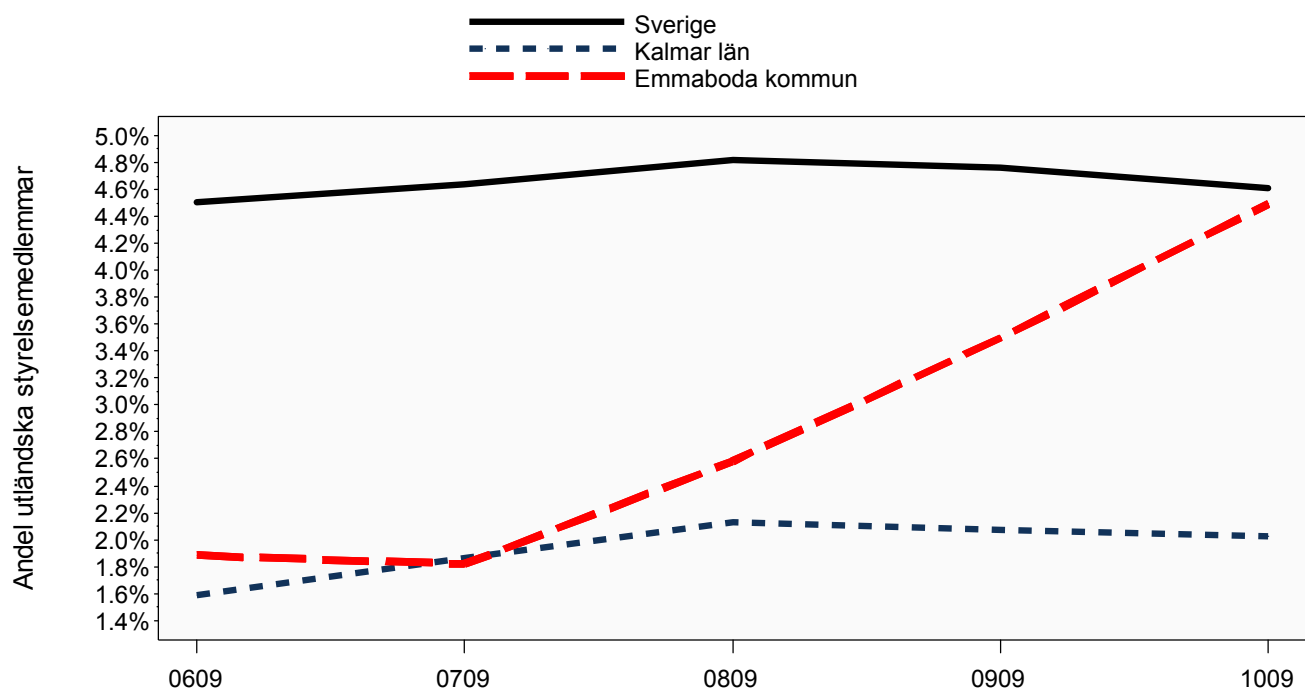
Senast uppdaterad 2010-10-29

Aktiebolag

Utveckling av andel kvinnliga och andel utländska styrelsemedlemmar



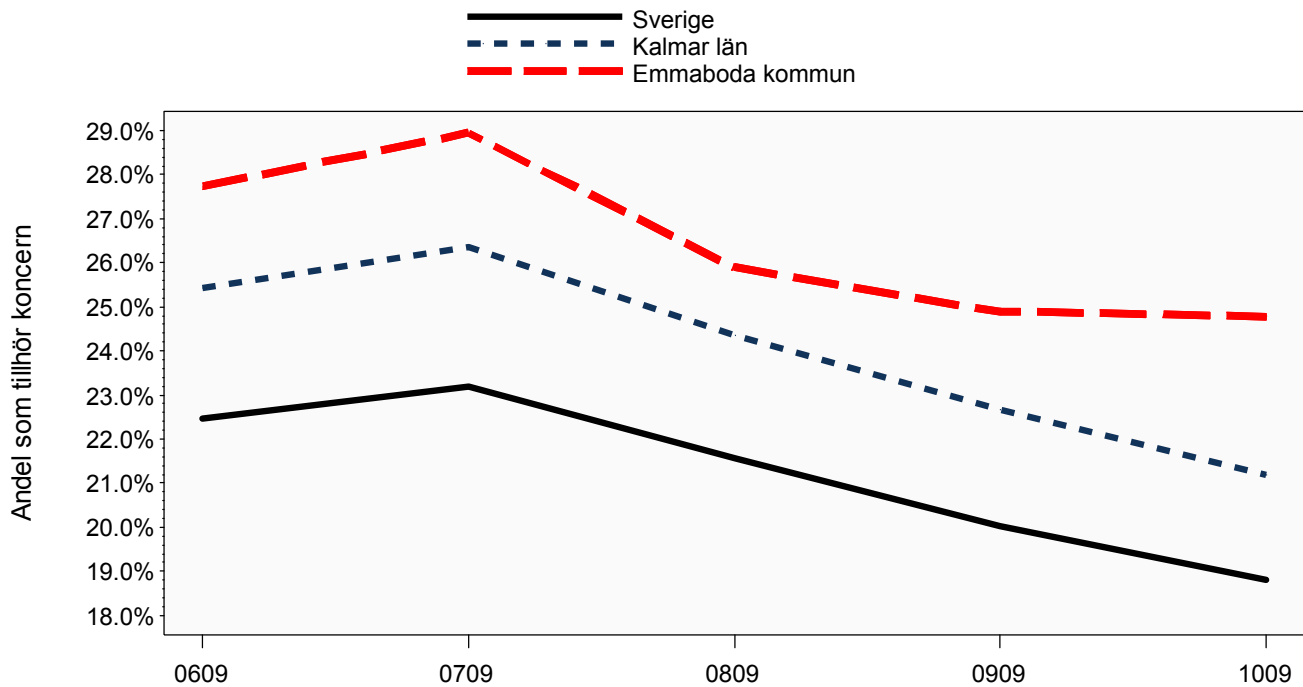
Senast uppdaterad 2010-10-29



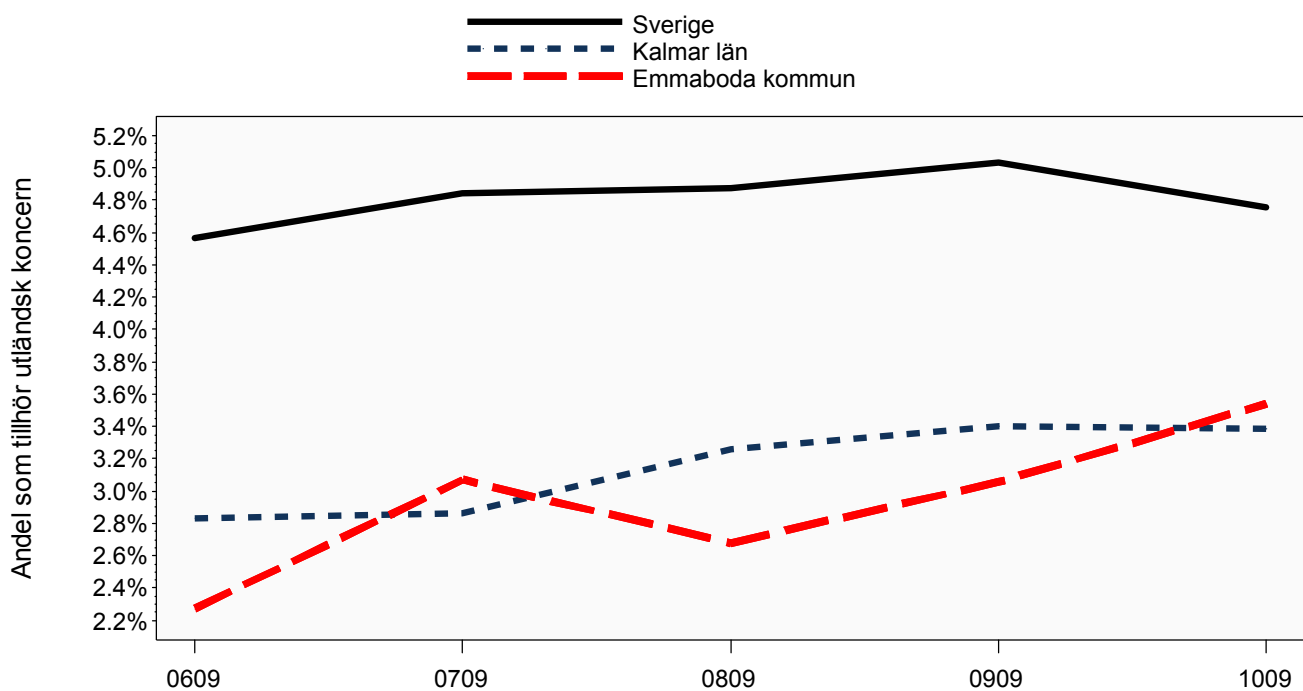
Senast uppdaterad 2010-10-29

Aktiebolag

Utveckling av andel företag som tillhör koncern och utländsk koncern



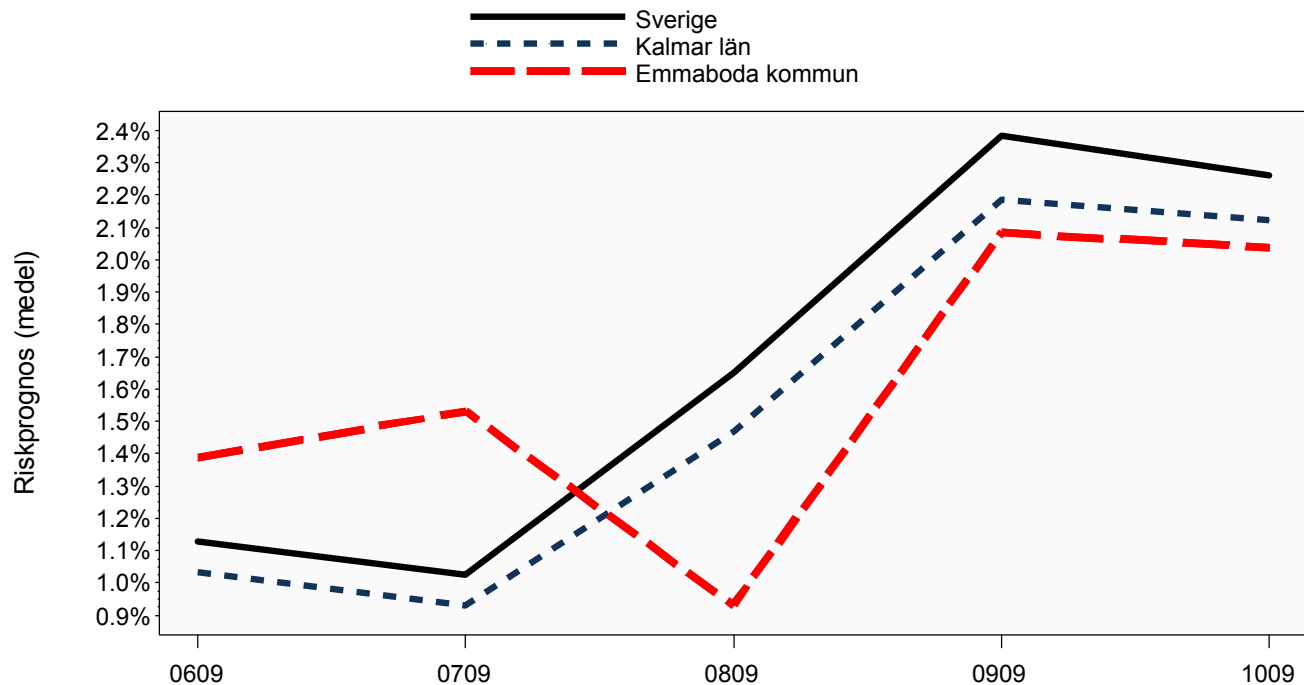
Senast uppdaterad 2010-10-29



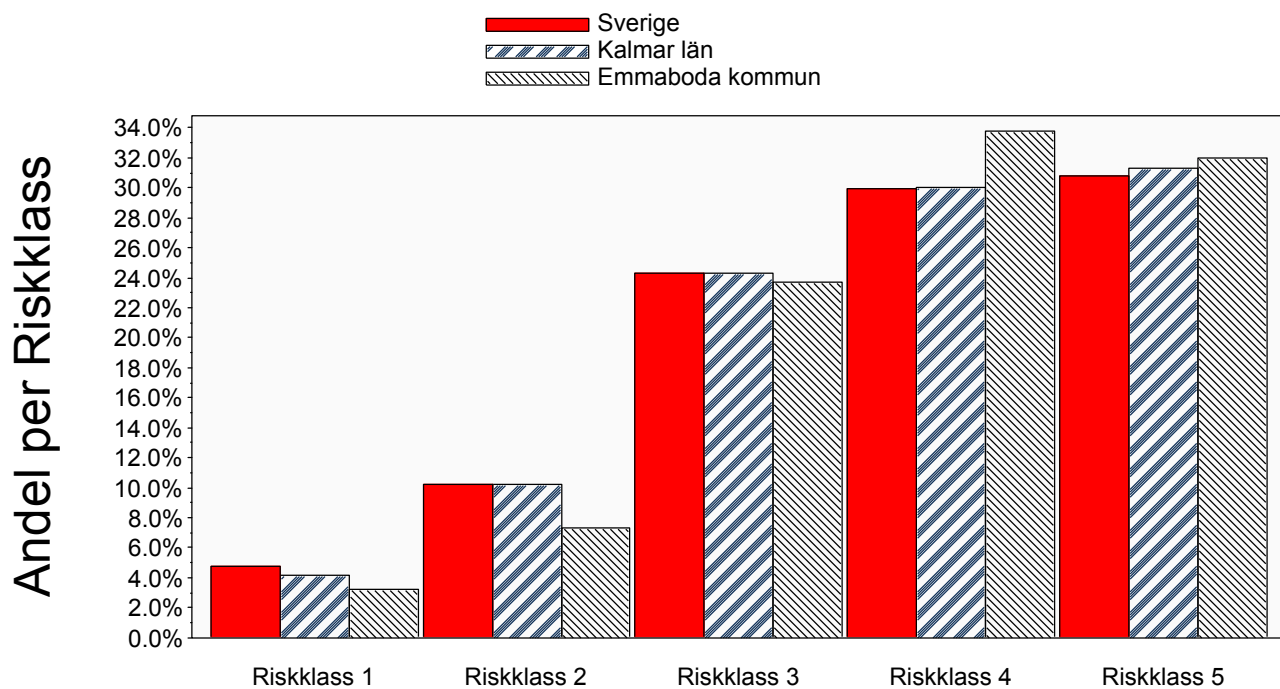
Senast uppdaterad 2010-10-29

Aktiebolag

Utveckling obeståndsrisk och riskfördelning



Senast uppdaterad 2010-10-29



Senast uppdaterad 2010-10-29

Bilaga del 1

Definitioner och SNI-gruppering som används i rapporten

Definitioner	
UC Risk Företag	<p>UC Risk Företag är en samling scoringmodeller som är optimerade för att beräkna svenska företags överlevnadsförmåga (mer detaljerad information finns på UCs hemsida).</p> <p>Aktivförändring bygger på UC Risk. Ett aktivt bolag ska tex driva någon form av aktiv verksamhet, obestånd är tex konkurs eller utmätning och en övrig förändring är tex avregistrering eller likvidation.</p> <p>Obeståndsrisk (riskprognos) som beräknas i UC Risk är sannolikheten att ett företag hamnar på obestånd inom 12 månader.</p>
Bokslutsinformation	<p>Bokslut är normaliserade mot bokslutslängd och kalenderår. Inaktiva- och bokslut kortare än 6 månader exkluderas.</p> <p>Vad gäller förändring av bokslutsposter så definieras en positiv förändring som en förändring som är större än riksmedianen, eller större än 0 om riksmedianen är negativ. För en negativ förändring gäller det motsatta.</p> <p>Index som visas i grafer är skillnaden mellan andelen med positiv och negativ förändring.</p>
Nyckeltal	<p>Avkastning på totalt kapital: (rörelseresultat + finansiella intäkter (+ jämförelsestörande poster om positiva)) / balansomslutning.</p> <p>Genomsnittlig skuldränta: (finansiella kostnader (+ jämförelsestörande poster om negativa)) / (kortfristiga + långfristiga skulder + (0,3 x obeskattade reserver) + avsättningar).</p> <p>Kassalikviditet: (summa omsättningstillgångar - varulager) / summa kortfristiga skulder.</p> <p>Konsolideringsgrad: (obeskattade reserver + summa eget kapital) / balansomslutning.</p> <p>Rörelsemarginal: resultat efter avskrivningar / summa rörelseintäkter.</p> <p>Riskbuffert: avkastning på totalt kapital - genomsnittlig skuldränta.</p> <p>Materiell anläggningsstruktur: materiella anläggningstillgångar / summa anläggningstillgångar.</p>
Arbetsför person	<p>En arbetsför person är en svensk person, 18-65 år, som finns registrerad i UCs databas.</p>

Senast uppdaterad 2010-10-29

SNI-gruppering enligt SNI2002 T.O.M 2007-12-31

01-02	Jordbruk, jakt och skogsbruk
05	Fiske
10-14	Utvinning av mineral
15-37	Tillverkning
40-41	El-, gas-, värme- och vattenförsörjning
45	Byggverksamhet
50-52	Parti- och detaljhandel
55	Hotell- och restaurangverksamhet
60-64	Transport, magasinering och kommunikation
65-67	Finansiell verksamhet
70-74	Fastighets- och uthyrningsverksamhet, företagstjänster
75	Offentlig förvaltning och försvar
80	Utbildning
85	Hälsa- och sjukvård, sociala tjänster
90-93	Andra samhällliga och personliga tjänster
95	Hushållens verksamhet
99	Verksamhet vid internationella organisationer

Senast uppdaterad 2010-10-29

SNI-gruppering enligt SNI2007 FR.O.M 2008-01-01

01-03	Jordbruk, skogsbruk och fiske
05-09	Utvinning av mineral
10-33	Tillverkning
35	Försörjning av el, gas, värme och kyla
36-39	Vattenförsörjning, avloppsrening, avfallshantering och sanering
41-43	Byggverksamhet
45-47	Handel
49-53	Transport och magasinering
55-56	Hotell- och restaurangverksamhet
58-63	Informations- och kommunikationsverksamhet
64-66	Finans- och försäkringsverksamhet
68	Fastighetsverksamhet
69-75	Verksamhet inom juridik, ekonomi, vetenskap och teknik
77-82	Uthyrning, fastighetsservice, resetjänster och andra stödtjänster
84	Offentlig förvaltning och försvar, obligatorisk socialförsäkring
85	Utbildning
86-88	Vård och omsorg
90-93	Kultur, nöje och fritid
94-96	Annan serviceverksamhet
97-98	Förvärvsarbete i hushåll
99	Verksamhet vid internationella organisationer, utländska ambassader o.d.

Senast uppdaterad 2010-10-29

Bilaga del 2

Underlag till ett urval av de grafer som presenteras i rapporten.

K=Emmaboda kommun, L=Kalmar län, S=Sverige

Arbetsföra personer						
		2009	2008	2007	2006	2005
Antal arbetsföra	K	5 533	5 545	5 558	5 558	5 622
	L	142 130	142 105	141 572	141 215	140 980
	S	5 861 033	5 804 226	5 727 742	5 673 313	5 636 996
<i>Senast uppdaterad 2010-10-29</i>						

Bokslutsinformation, nyckeltal del 1						
		2009	2008	2007	2006	2005
Avkastning på totalt kapital (median)	K	5.0%	5.4%	9.0%	7.5%	6.6%
	L	5.5%	6.1%	7.4%	6.9%	6.1%
	S	5.2%	5.9%	6.9%	6.7%	5.7%
Kassalikviditet (median)	K	136.3%	127.2%	130.4%	117.4%	107.4%
	L	131.2%	126.8%	122.3%	118.5%	113.5%
	S	150.3%	146.4%	143.0%	139.6%	136.0%
Konsolideringsgrad (median)	K	45.5%	45.8%	42.2%	36.7%	36.7%
	L	42.1%	41.6%	40.5%	39.6%	37.8%
	S	45.3%	44.3%	43.4%	43.1%	42.3%
Materiell anläggningsstruktur (median)	K	99.4%	99.6%	99.5%	99.5%	98.7%
	L	97.6%	98.2%	98.4%	98.5%	98.7%
	S	87.4%	90.2%	93.6%	95.2%	96.1%
Andel med negativt eget kapital	K	6.5%	7.6%	6.3%	6.0%	7.7%
	L	6.4%	7.2%	6.9%	6.8%	7.5%
	S	5.0%	5.7%	5.4%	5.4%	5.7%
Riskbuffert (median)	K	1.4%	1.6%	6.4%	5.5%	4.1%
	L	2.5%	2.1%	4.0%	3.7%	3.0%
	S	2.2%	1.9%	3.6%	3.9%	2.9%
Rörelsemarginal (median)	K	2.7%	3.7%	6.1%	4.6%	4.0%
	L	3.1%	3.3%	4.2%	3.9%	3.2%
	S	2.2%	2.5%	3.2%	3.1%	2.6%
<i>Senast uppdaterad 2010-10-29</i>						

Bokslutsinformation, nyckeltal del 2

		2009	2008	2007	2006	2005
Antal anställda (summa)	K	3 009	3 079	3 097	2 926	2 964
	L	37 676	41 224	41 553	39 756	38 929
	S	2 163 160	2 307 280	2 285 798	2 186 807	2 104 500
Nettoomsättning (median)	K	1 890 500	1 936 000	2 236 000	2 417 000	2 454 000
	L	1 870 000	1 848 000	1 927 834	1 922 167	1 928 500
	S	1 407 000	1 463 000	1 539 680	1 539 000	1 525 500
Nettoomsättning (summa)	K	7.3 md	7.4 md	7.0 md	6.7 md	5.7 md
	L	73.2 md	80.5 md	79.9 md	71.8 md	65.0 md
	S	5 913.1 md	6 718.8 md	6 572.2 md	6 007.0 md	5 438.4 md
Omsättning per anställd (median)	K	871 857	849 778	916 846	851 828	847 542
	L	865 000	866 519	874 167	854 059	832 678
	S	789 333	808 000	817 000	802 528	784 519
Resultat efter finansnetto (median)	K	32 500	41 000	114 000	121 834	75 000
	L	59 250	58 000	91 167	87 000	69 167
	S	55 000	50 500	77 000	75 000	53 500

Senast uppdaterad 2010-10-29

Bokslutsinformation, förändring av nettoomsättning

		2009	2008	2007	2006	2005
Andel med negativ förändring	K	57.8%	52.2%	33.5%	29.4%	42.2%
	L	48.4%	42.2%	33.3%	34.1%	39.0%
	S	49.4%	44.1%	36.9%	37.1%	39.4%
Andel med positiv förändring	K	39.4%	39.3%	48.8%	55.9%	45.1%
	L	46.8%	51.5%	51.1%	51.0%	49.0%
	S	45.7%	50.7%	50.7%	50.7%	50.8%

Senast uppdaterad 2010-10-29

Bokslutsinformation, förändring av resultat efter finansnetto

		2009	2008	2007	2006	2005
Andel med negativ förändring	K	51.0%	59.3%	46.5%	40.9%	41.3%
	L	47.9%	50.7%	45.5%	43.4%	42.2%
	S	47.7%	50.3%	46.6%	42.6%	43.6%
Andel med positiv förändring	K	47.6%	37.8%	52.5%	47.8%	50.0%

Senast uppdaterad 2010-10-29

Bokslutsinformation, förändring av resultat efter finansnetto

		2009	2008	2007	2006	2005
Andel med positiv förändring	L	47.9%	44.8%	51.2%	49.4%	50.8%
	S	47.7%	45.3%	50.0%	50.3%	50.2%

Senast uppdaterad 2010-10-29

Styrelseinformation

		0909 - 1009	0809 - 0909	0709 - 0809	0609 - 0709	0509 - 0609
Andel kvinnliga styrelsemedlemmar	K	14.1%	14.5%	13.0%	13.0%	11.0%
	L	15.4%	15.2%	15.0%	14.6%	14.1%
	S	16.8%	16.5%	16.1%	15.8%	15.5%
Andel kvinnliga VD	K	9.6%	11.1%	12.0%	13.5%	9.6%
	L	9.8%	9.6%	9.4%	9.4%	8.9%
	S	13.0%	12.4%	12.1%	11.5%	11.0%
Andel utländska styrelsemedlemmar	K	4.5%	3.5%	2.6%	1.8%	1.9%
	L	2.0%	2.1%	2.1%	1.9%	1.6%
	S	4.6%	4.8%	4.8%	4.6%	4.5%

Senast uppdaterad 2010-10-29

Koncerninformation

		0909 - 1009	0809 - 0909	0709 - 0809	0609 - 0709	0509 - 0609
Andel som tillhör koncern	K	24.8%	24.9%	25.9%	28.9%	27.7%
	L	21.2%	22.7%	24.3%	26.4%	25.4%
	S	18.8%	20.0%	21.6%	23.2%	22.5%
Andel som tillhör utländsk koncern	K	3.5%	3.1%	2.7%	3.1%	2.3%
	L	3.4%	3.4%	3.3%	2.9%	2.8%
	S	4.8%	5.0%	4.9%	4.8%	4.6%

Senast uppdaterad 2010-10-29

Obeståndsrisk

		0909 - 1009	0809 - 0909	0709 - 0809	0609 - 0709	0509 - 0609
Genomsnittlig Riskprognos	K	2.0%	2.1%	0.9%	1.5%	1.4%
	L	2.1%	2.2%	1.5%	0.9%	1.0%
	S	2.3%	2.4%	1.7%	1.0%	1.1%

Senast uppdaterad 2010-10-29