

UC Näringslivsanalys

Svaret på hur näringslivet utvecklas i kommunerna

Emmaboda kommun 2011

Kalmar län

- Rapport 2011-10-30

De 11 företagen med högst nettoomsättning 2010 i kommunen			
			Nettoomsättning tkr
1	Itt Water & Wastewater AB		4 534 670
2	Runes Bensin- och Oljeimport AB		440 907
3	Gransjöverken AB		236 000
4	Jarl Timber AB		218 385
5	Emmaboda Granit AB		157 828
6	Amb Industri AB		130 446
7	AB Timber Emmaboda		98 465
8	Asfaltbolaget Sverige AB		92 385
9	M o P Vestman Livs AB	(Har ej säte i kommun)	70 488
10	Strehög AB		69 648
11	Emmaboda Energi och Miljö AB		63 252

Senast uppdaterad 2011-10-30

OBS! Ovanstående företag har sitt säte registrerat i kommunen om annat ej anges

Nettoomsättning som visas för de företagen med högst nettoomsättning 2010 i kommunen baseras på normaliserade bokslutssiffror för kalenderår 2010

Innehållsförteckning

Innehållsförteckning	
	Sid nr
Översikt - aktiva aktiebolag, handels- och kommanditbolag samt enskild näringsverksamhet	1-2
Översikt - aktiva aktiebolag	3-5
Utveckling nyföretagande	6
Utveckling konkurser och övriga på obestånd	7
Utveckling sysselsättning och omsättning i förhållande till antal arbetsföra	8
Antalsfördelning företag per antal anställda	9
Antalsfördelning företag per omsättningsintervall	10
Utveckling nettoomsättning och förändring av nettoomsättning	11
Utveckling resultat och förändring av resultat	12
Utveckling avkastning på totalt kapital och omsättning per anställd	13
Utveckling kassalikviditet och konsolideringsgrad	14
Utveckling rörelsemarginal och andel med negativt eget kapital	15
Utveckling riskbuffert och materiell anläggningsstruktur	16
Åldersfördelning VD och utveckling av andel kvinnliga VD	17
Utveckling av andel kvinnliga och andel utländska styrelsemedlemmar	18
Utveckling av andel företag som tillhör koncern och utländsk koncern	19
Utveckling obeståndsrisk och riskfördelning	20
Definitioner och SNI-gruppering som används i rapporten	Bilaga 1
Underlag till ett urval av de grafer som presenteras i rapporten	Bilaga 2

Senast uppdaterad 2011-10-30

Samtliga företagsformer

Översikt - aktiva aktieföretag, handels- och kommanditbolag samt enskild näringsverksamhet

Aktivförändring 1009 - 1109				
	AB	HKB	Enskild	Total
Aktiva företag vid periodens början	226	50	800	1 076
Nystartade	9	3	50	62
Konkurser	-3	0	0	-3
Övriga på obestånd	0	0	-2	-2
Övriga förändringar	-7	0	-92	-99
Aktiva företag vid periodens slut	225	53	756	1 034
Nettoförändring	-1	3	-44	-42

Senast uppdaterad 2011-10-30

Antal aktiva företag per bransch 1109

	AB	HKB	Enskild	Total
Jordbruk, skogsbruk och fiske	14	7	421	442
Handel	51	13	52	116
Tillverkning	42	2	36	80
Byggverksamhet	25	2	39	66
Branschtillhörighet okänd	10	0	55	65
Verksamhet inom juridik, ekonomi, vetenskap och teknik	15	5	34	54
Annan serviceverksamhet	5	1	39	45
Fastighetsverksamhet	25	1	6	32
Uthyrning, fastighetsservice, resetjänster och andra stödtjänster	8	4	11	23
Kultur, nöje och fritid	2	4	17	23
Hotell- och restaurangverksamhet	3	5	14	22
Transport och magasinering	9	2	9	20
Informations- och kommunikationsverksamhet	4	3	8	15
Utbildning	3	1	9	13
Vård och omsorg	1	1	6	8
Finans- och försäkringsverksamhet	4	0	0	4
Försörjning av el, gas, värme och kyla	2	1	0	3
Vattenförsörjning, avloppsrening, avfallshantering och sanering	1	1	0	2
Utvinning av mineral	1	0	0	1
Offentlig förvaltning och försvar, obligatorisk socialförsäkring	0	0	0	0
Förvärvsarbete i hushåll	0	0	0	0
Verksamhet vid internationella organisationer, utländska ambassader o.d.	0	0	0	0

Senast uppdaterad 2011-10-30

Aktiebolag

Översikt - aktiva aktiebolag

Aktivförändring periodvis					
	1009 - 1109	0909 - 1009	0809 - 0909	0709 - 0809	0609 - 0709
Aktiva företag vid periodens början	226	229	224	228	220
Nystartade	9	6	4	14	8
Konkurser	-3	-4	-2	-6	0
Övriga på obestånd	0	0	0	-1	0
Övriga förändringar	-7	-5	3	-11	0
Aktiva företag vid periodens slut	225	226	229	224	228
Nettoförändring	-1	-3	5	-4	8

Senast uppdaterad 2011-10-30

Antal aktiva företag per bransch enl SNI 2002 periodvis	
	0709
Parti- och detaljhandel	53
Fastighets- och uthyrningsverksamhet, företagstjänster	53
Tillverkning	49
Byggverksamhet	26
Transport, magasinering och kommunikation	14
Jordbruk, jakt och skogsbruk	10
Andra samhällliga och personliga tjänster	7
Branschtillhörighet okänd	5
Hotell- och restaurangverksamhet	3
Finansiell verksamhet	3
El-, gas-, värme- och vattenförsörjning	2
Utbildning	2
Utvinning av mineral	1
Fiske	0
Offentlig förvaltning och försvar	0
Hälso- och sjukvård, sociala tjänster	0
Hushållens verksamhet	0
Verksamhet vid internationella organisationer	0

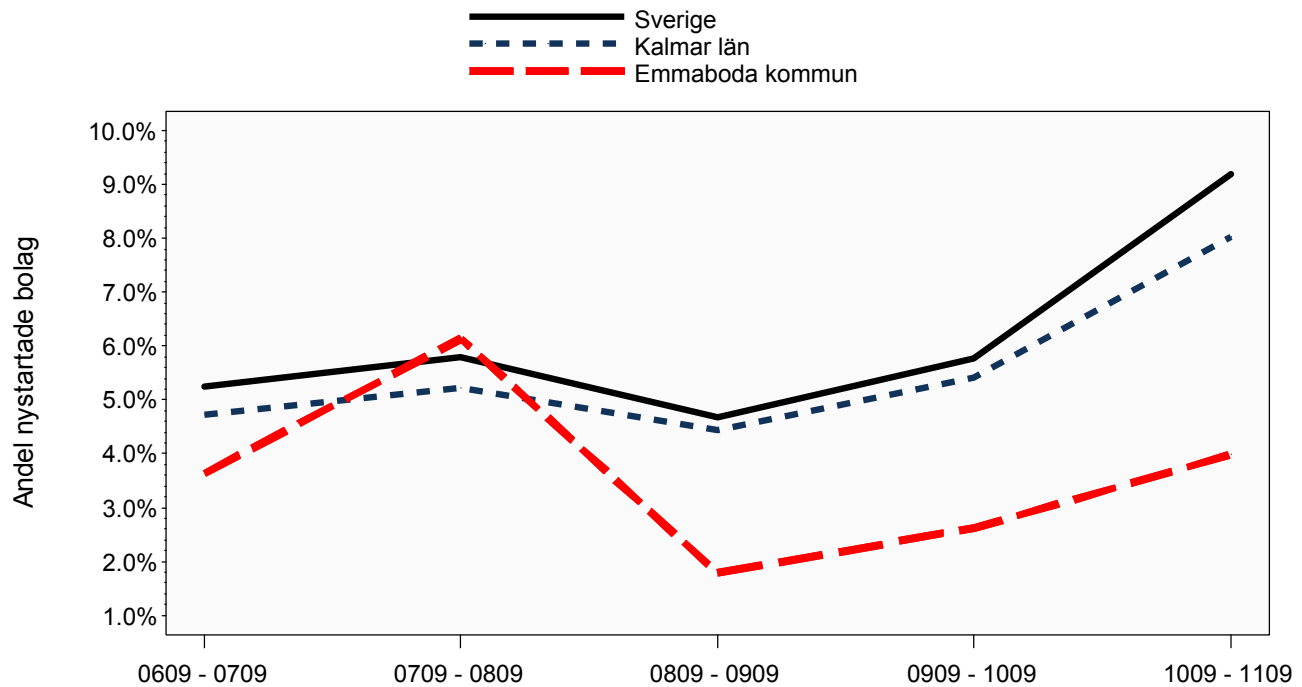
Senast uppdaterad 2011-10-30

Antal aktiva företag per bransch enl SNI 2007 periodvis				
	1109	1009	0909	0809
Handel	51	48	48	49
Tillverkning	42	45	46	47
Fastighetsverksamhet	25	29	30	29
Byggverksamhet	25	22	23	26
Verksamhet inom juridik, ekonomi, vetenskap och teknik	15	17	17	15
Jordbruk, skogsbruk och fiske	14	13	12	11
Branschtillhörighet okänd	10	9	8	6
Transport och magasinering	9	9	9	9
Uthyrning, fastighetsservice, resetjänster och andra stödtjänster	8	7	7	6
Annan serviceverksamhet	5	5	3	3
Finans- och försäkringsverksamhet	4	5	8	6
Informations- och kommunikationsverksamhet	4	4	4	4
Hotell- och restaurangverksamhet	3	2	3	4
Utbildning	3	2	2	2
Försörjning av el, gas, värme och kyla	2	3	3	1
Kultur, nöje och fritid	2	2	2	2
Vård och omsorg	1	2	2	1
Vattenförsörjning, avloppsrening, avfallshantering och sanering	1	1	1	2
Utvinning av mineral	1	1	1	1
Offentlig förvaltning och försvar, obligatorisk socialförsäkring	0	0	0	0
Förvärvsarbete i hushåll	0	0	0	0
Verksamhet vid internationella organisationer, utländska ambassader o.d.	0	0	0	0

Senast uppdaterad 2011-10-30

Aktiebolag

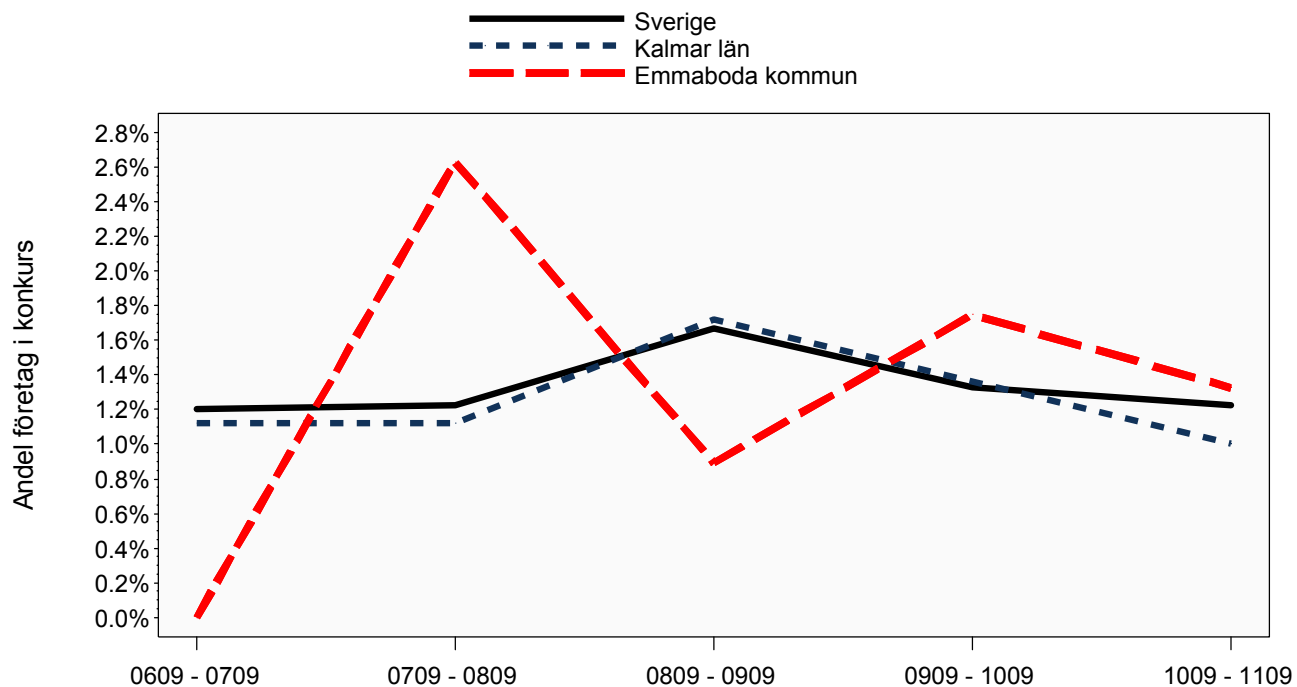
Utveckling nyföretagande



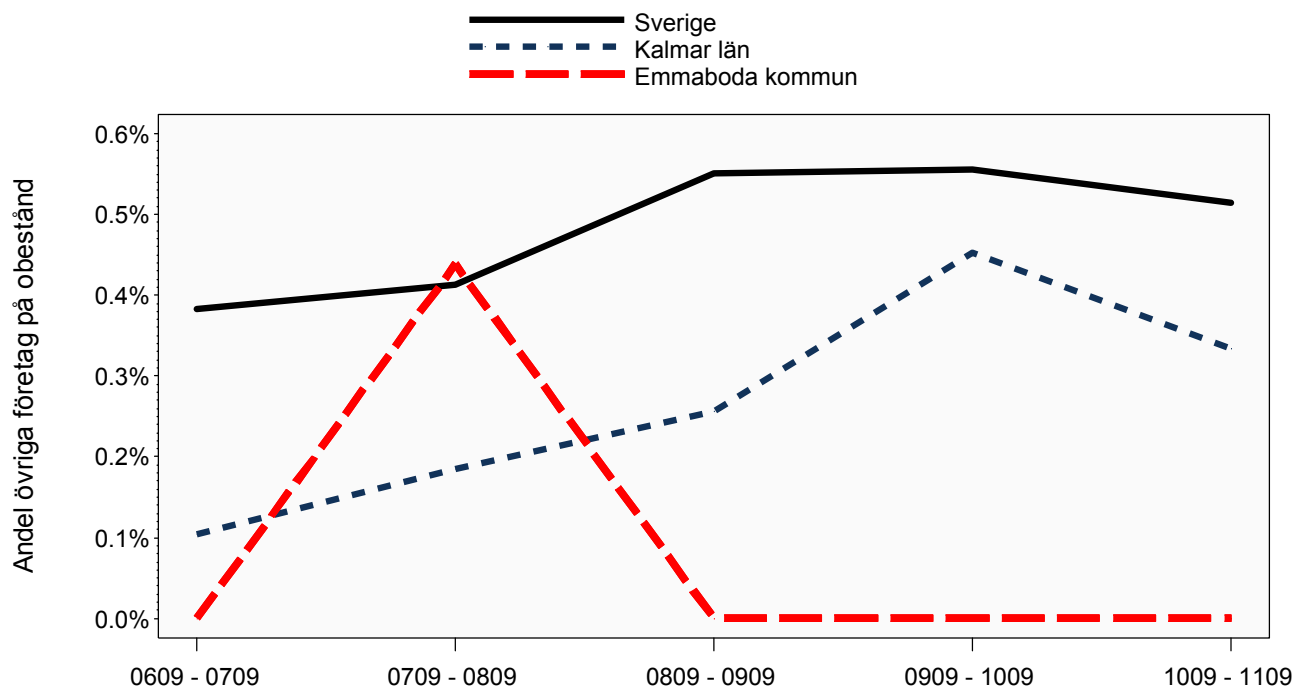
Senast uppdaterad 2011-10-30

Aktiebolag

Utveckling konkurser och övriga på obestånd



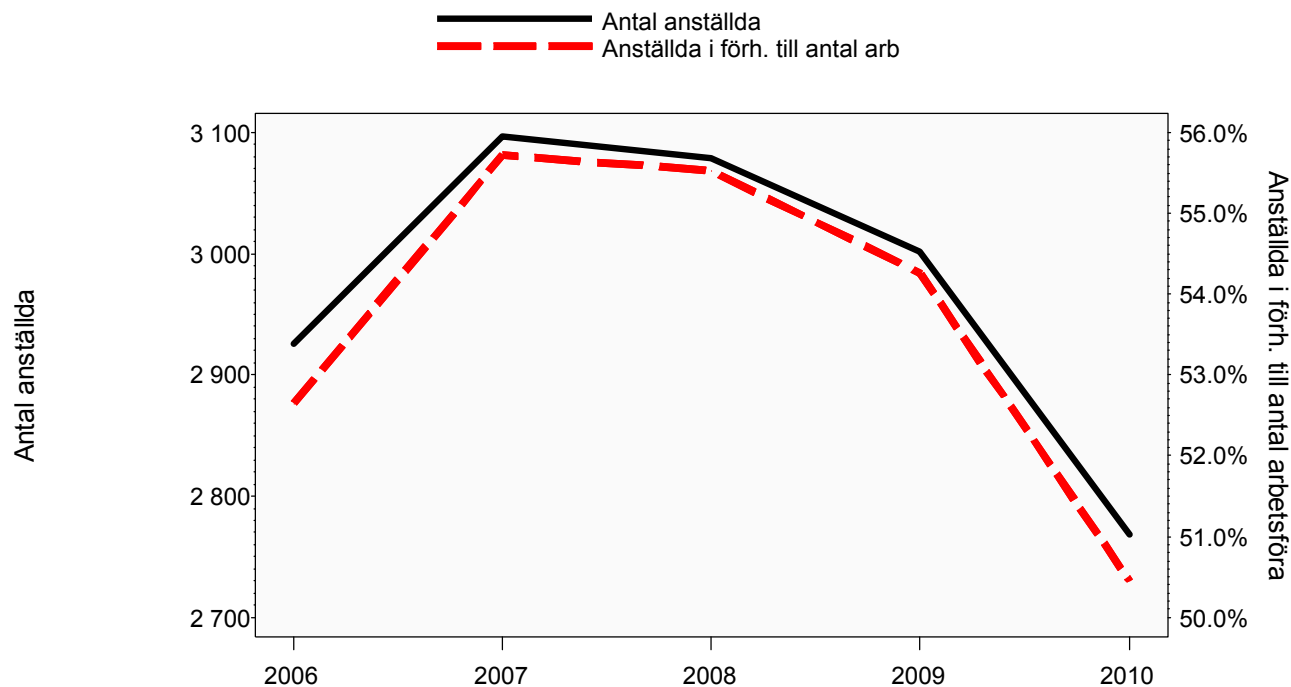
Senast uppdaterad 2011-10-30



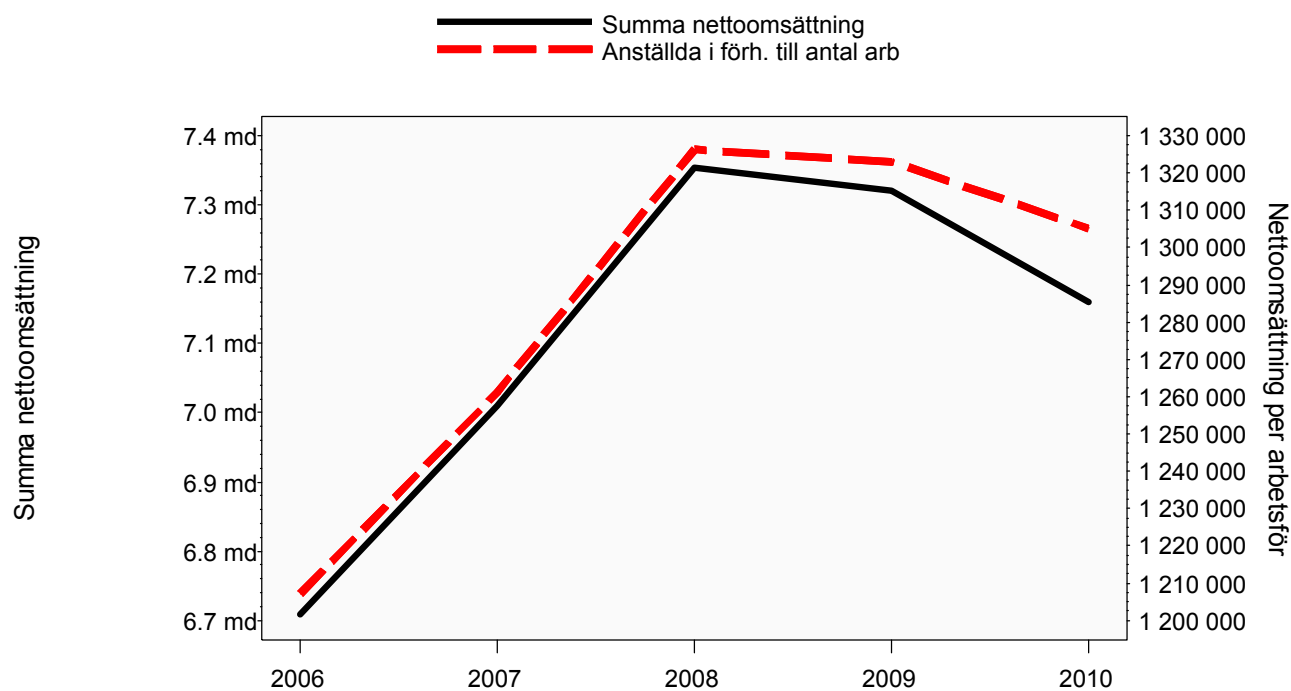
Senast uppdaterad 2011-10-30

Aktiebolag

Utveckling sysselsättning och omsättning i förhållande till antal arbetsföra



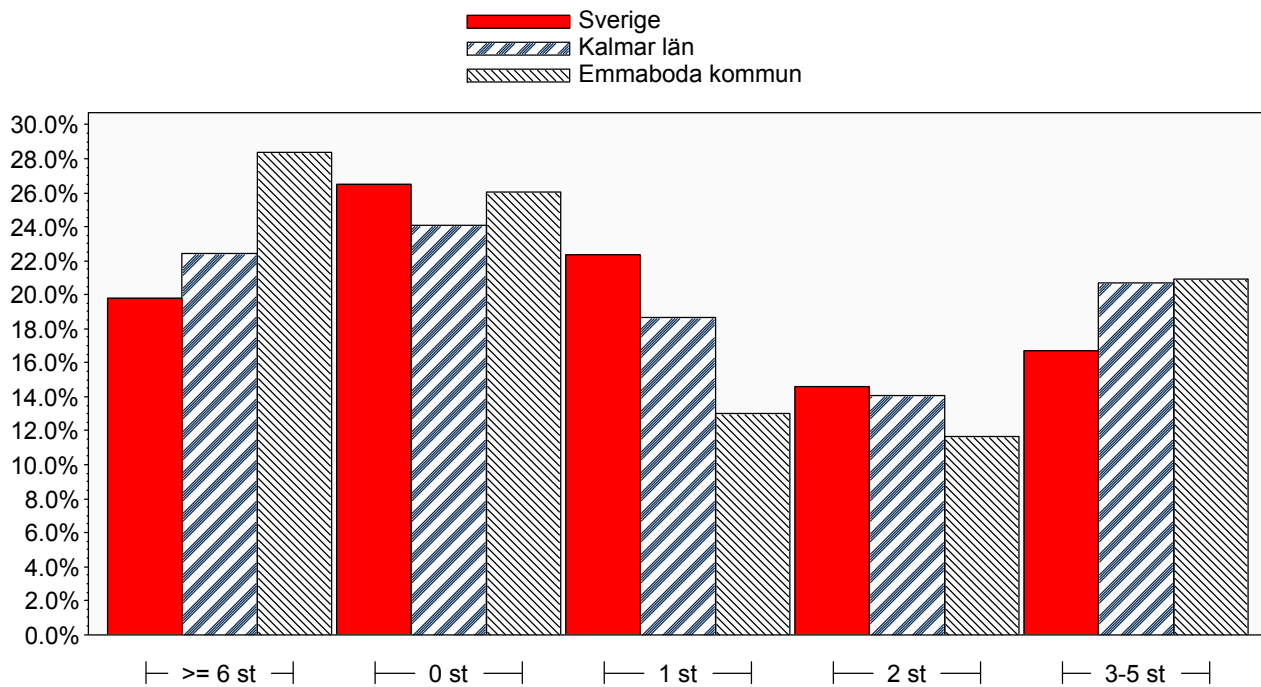
Senast uppdaterad 2011-10-30



Senast uppdaterad 2011-10-30

Aktiebolag

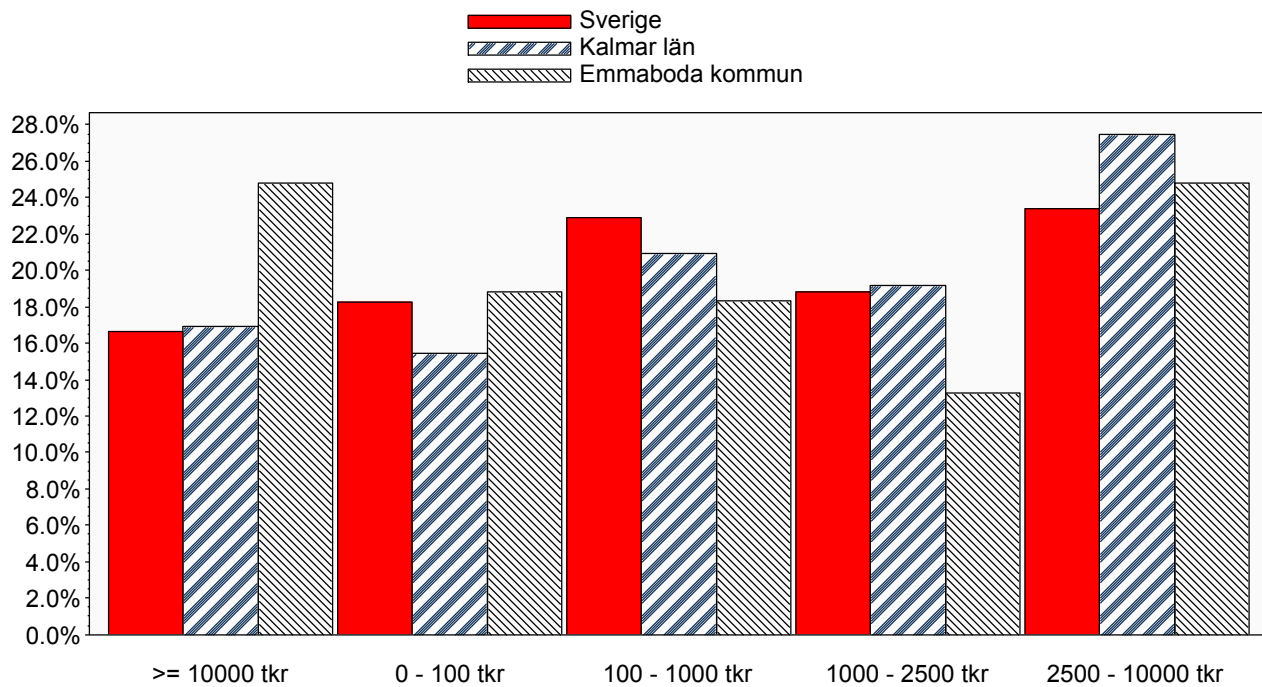
Antalsfördelning företag per antal anställda



Senast uppdaterad 2011-10-30

Aktiebolag

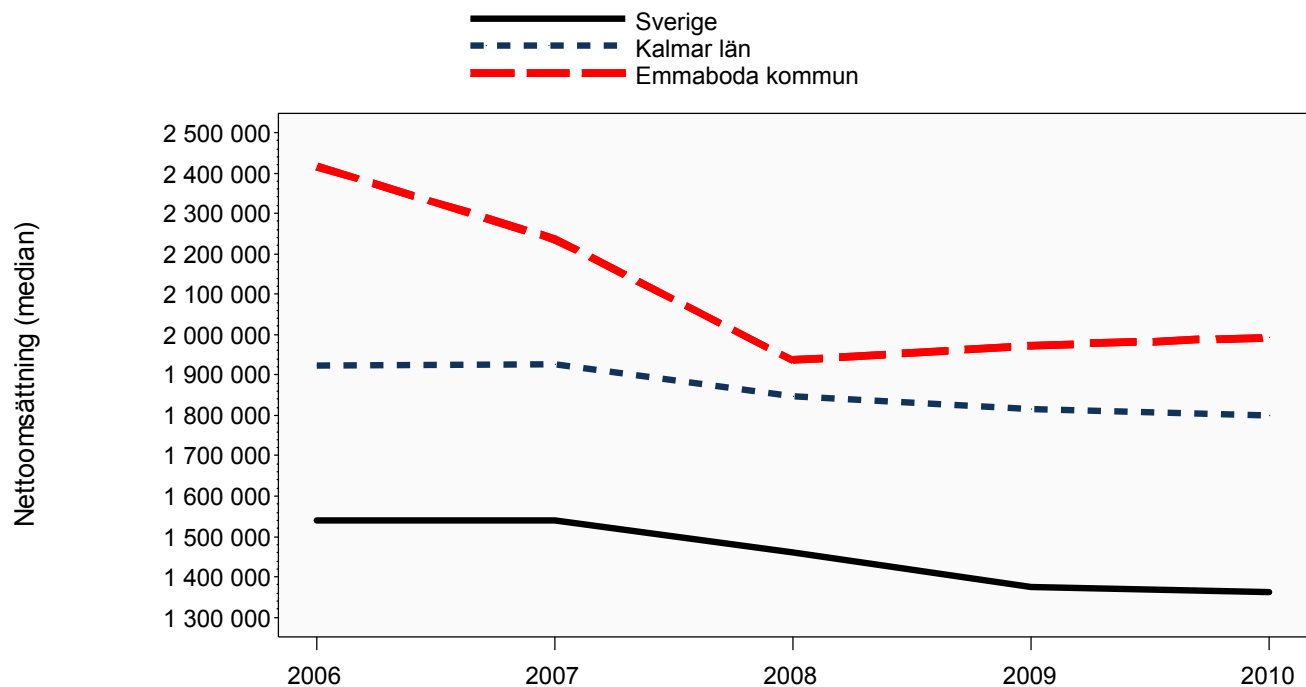
Antalsfördelning företag per omsättningsintervall



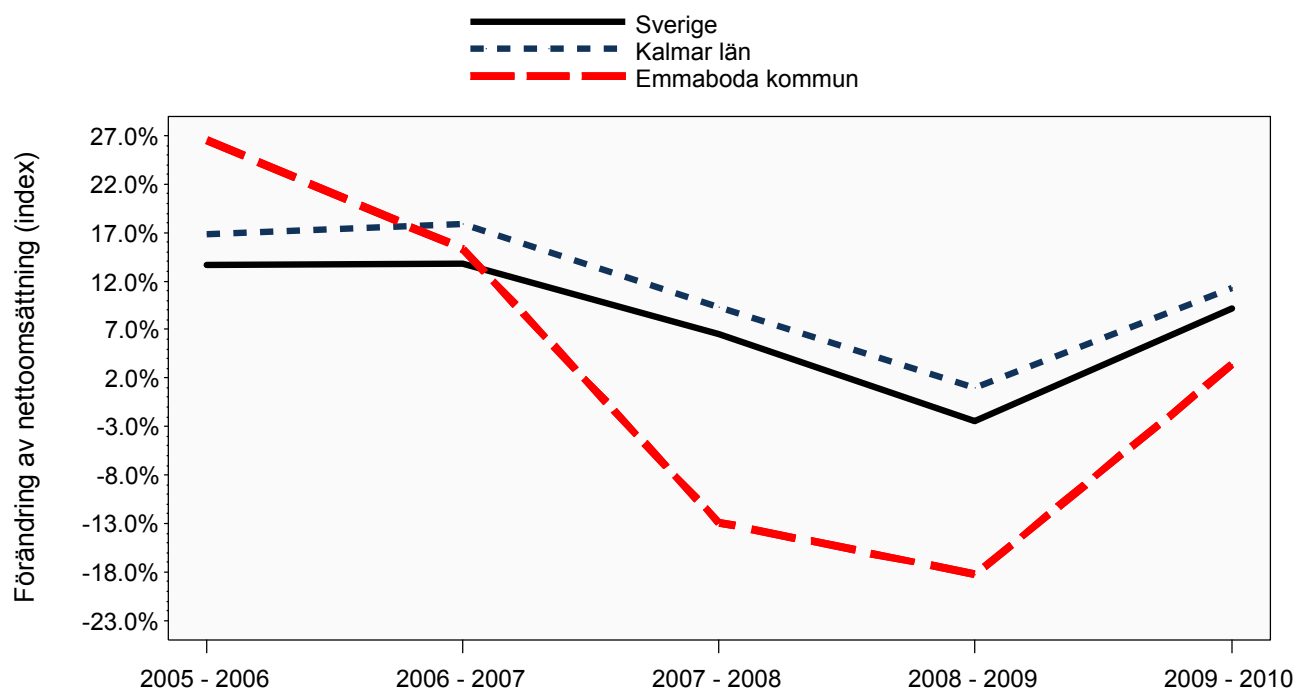
Senast uppdaterad 2011-10-30

Aktiebolag

Utveckling nettoomsättning och förändring av nettoomsättning



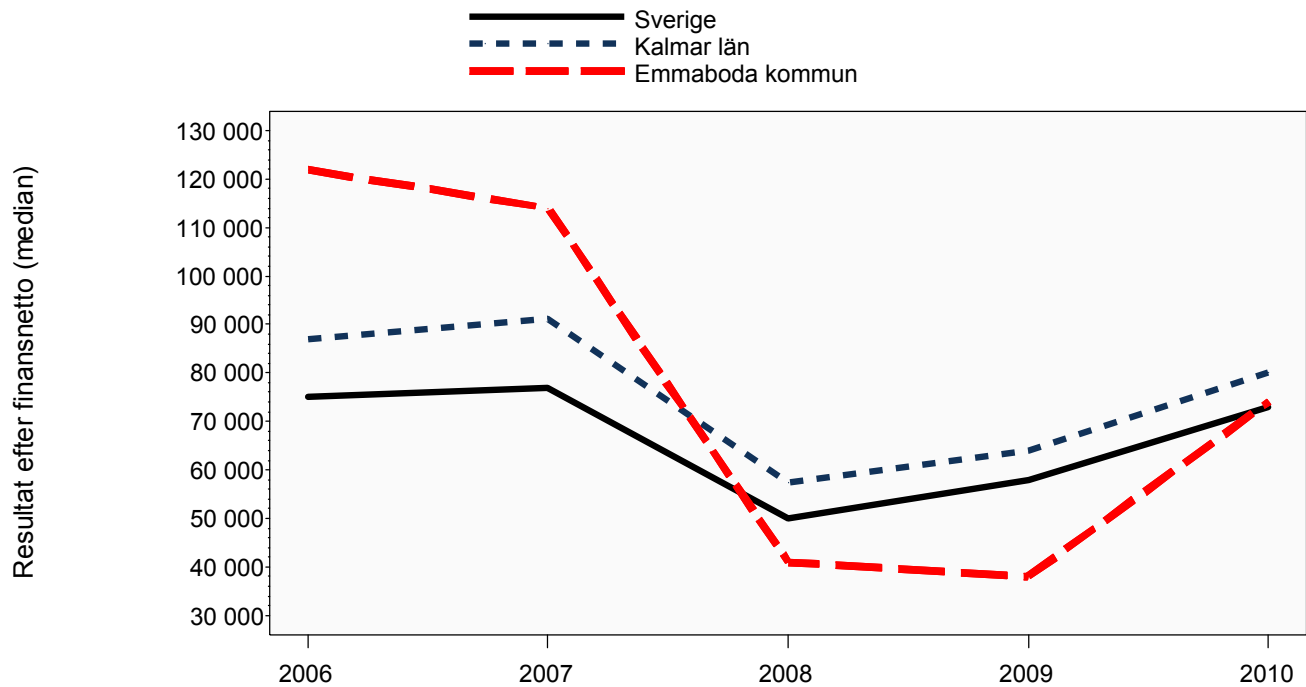
Senast uppdaterad 2011-10-30



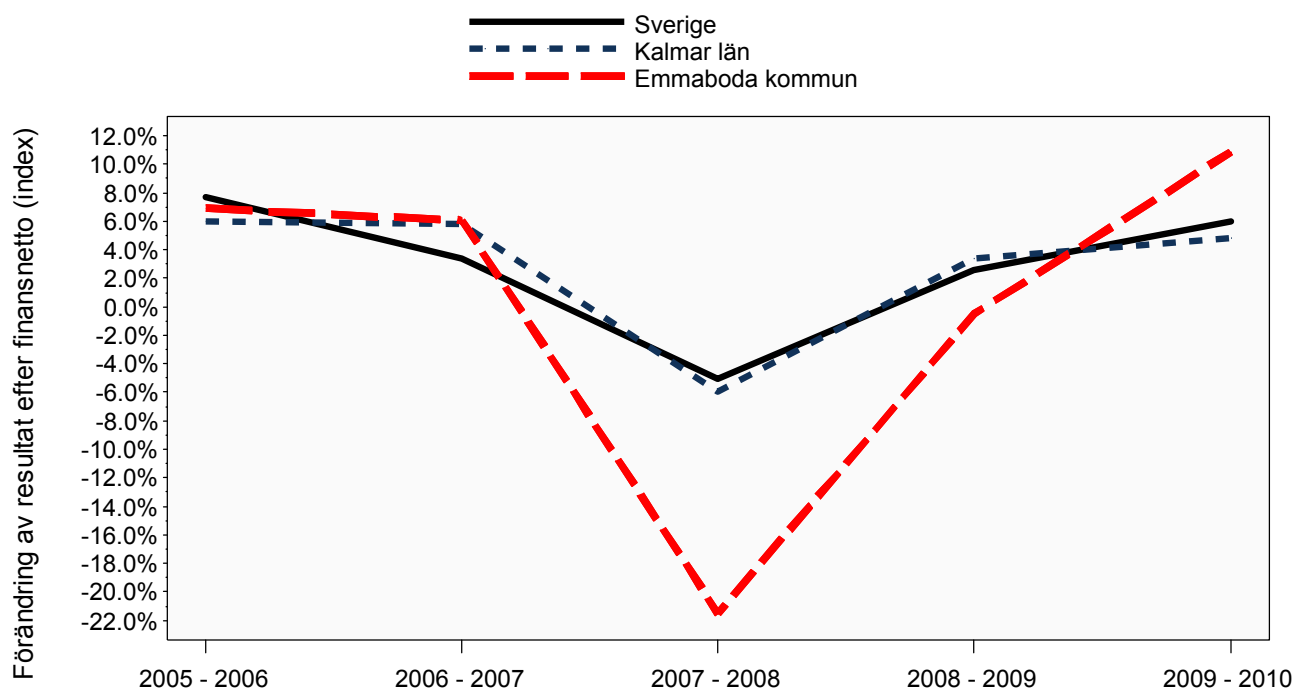
Senast uppdaterad 2011-10-30

Aktiebolag

Utveckling resultat och förändring av resultat



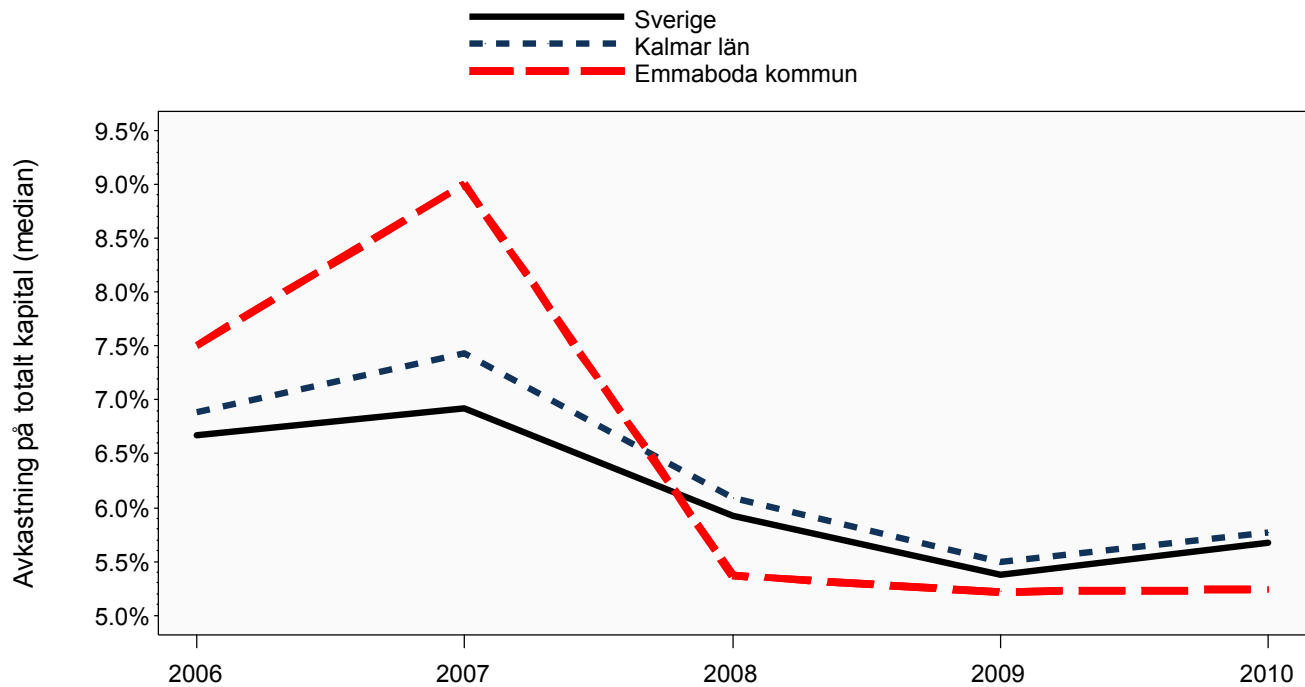
Senast uppdaterad 2011-10-30



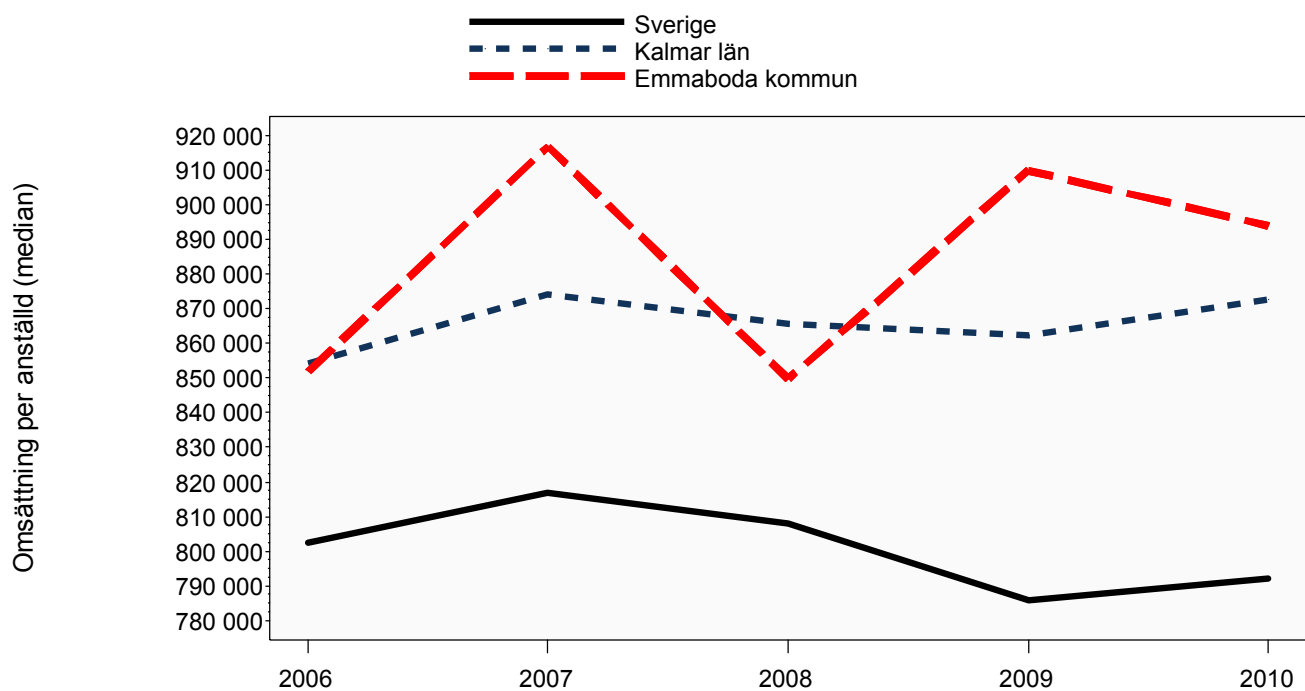
Senast uppdaterad 2011-10-30

Aktiebolag

Utveckling avkastning på totalt kapital och omsättning per anställd



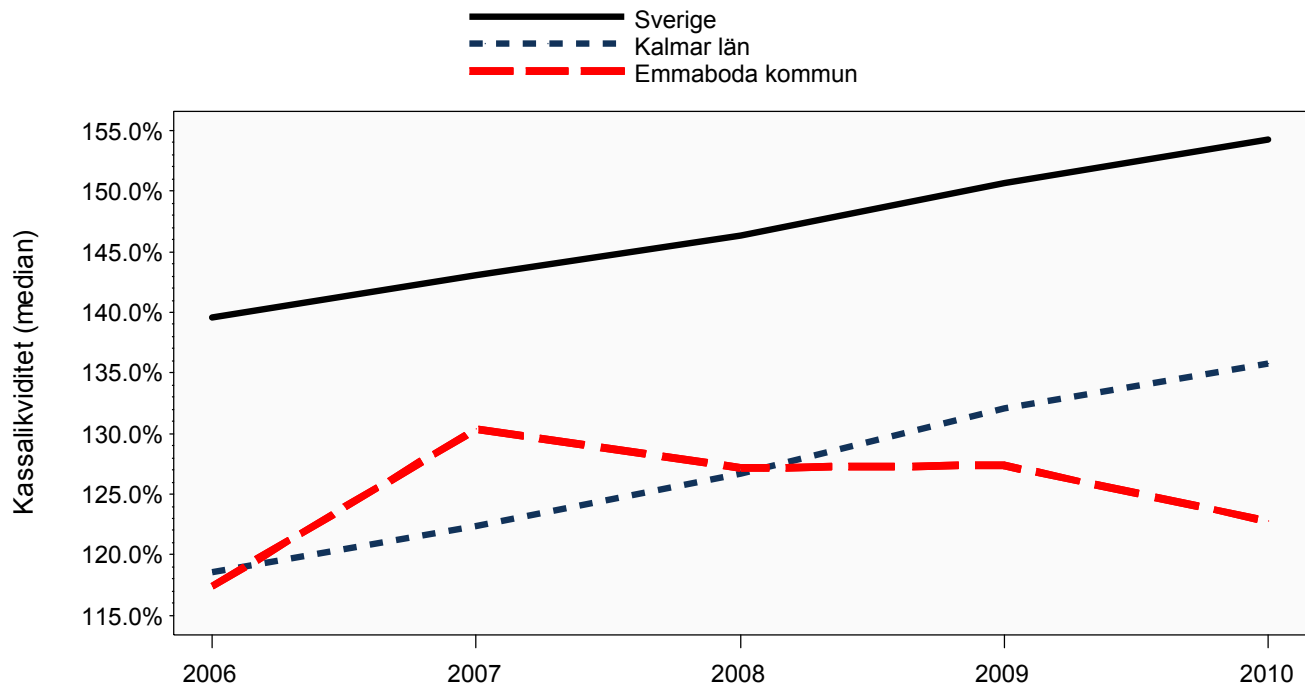
Senast uppdaterad 2011-10-30



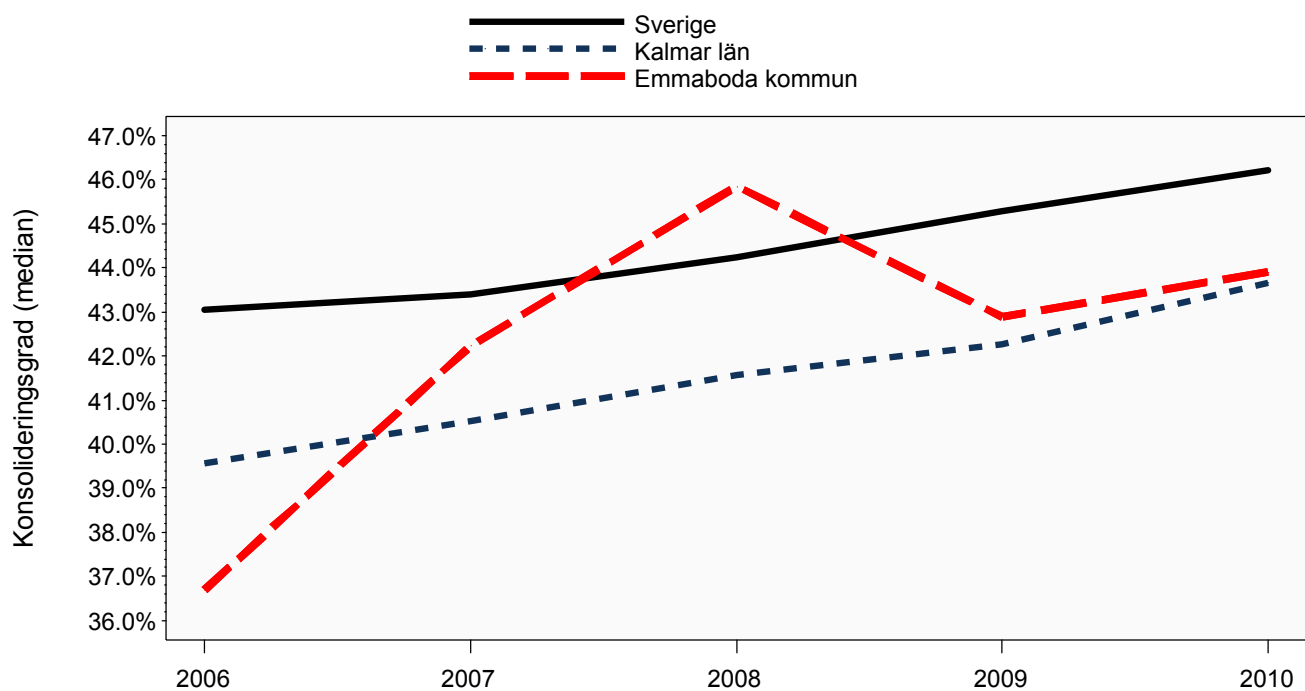
Senast uppdaterad 2011-10-30

Aktiebolag

Utveckling kassalikviditet och konsolideringsgrad



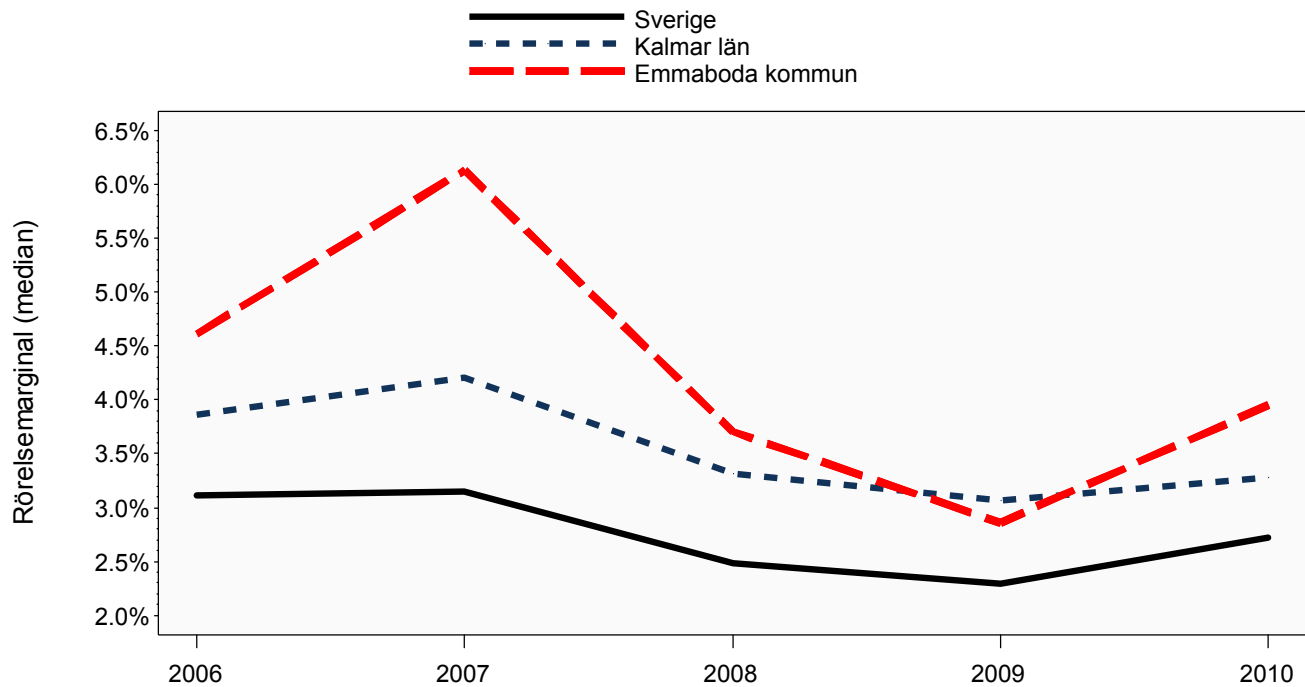
Senast uppdaterad 2011-10-30



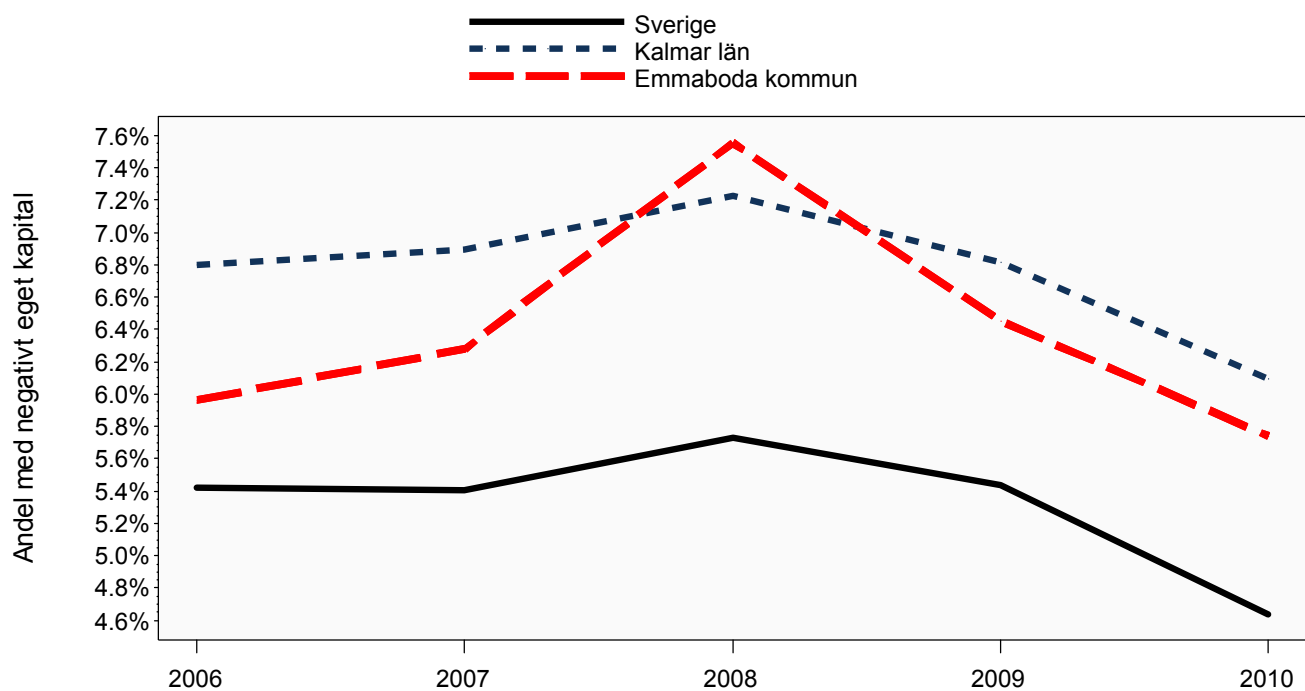
Senast uppdaterad 2011-10-30

Aktiebolag

Utveckling rörelsemarginal och andel med negativt eget kapital



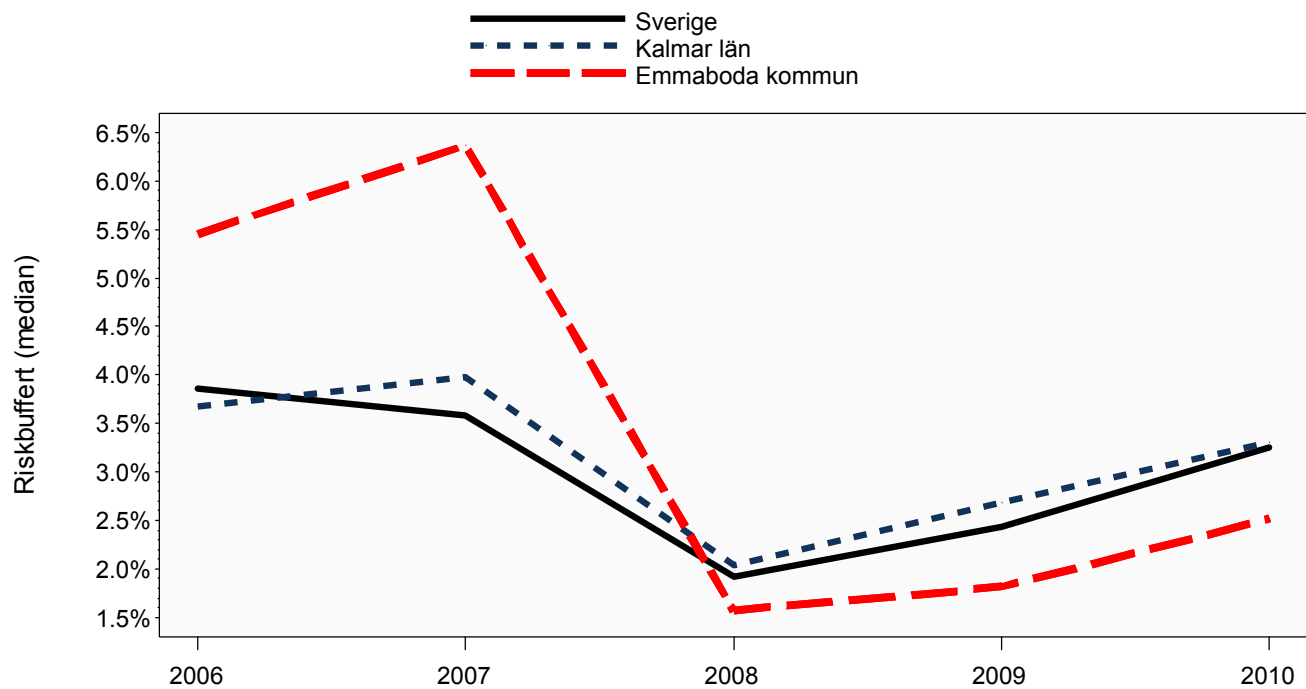
Senast uppdaterad 2011-10-30



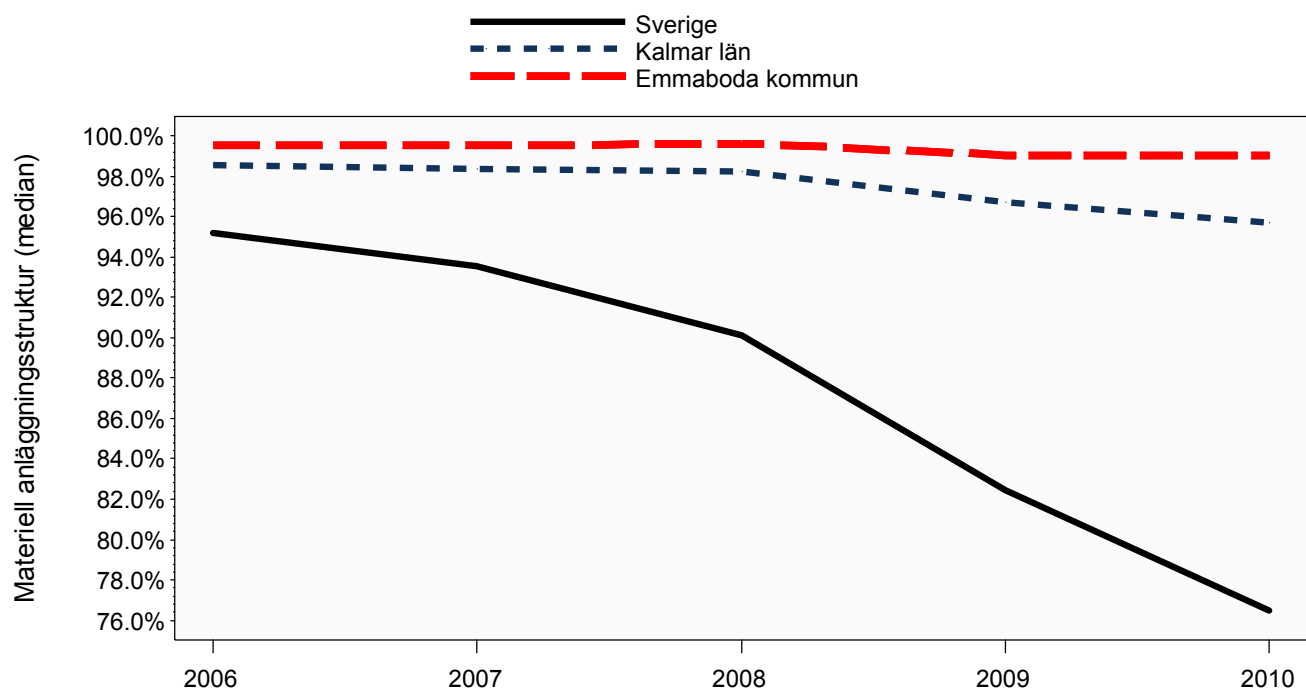
Senast uppdaterad 2011-10-30

Aktiebolag

Utveckling riskbuffert och materiell anläggningsstruktur



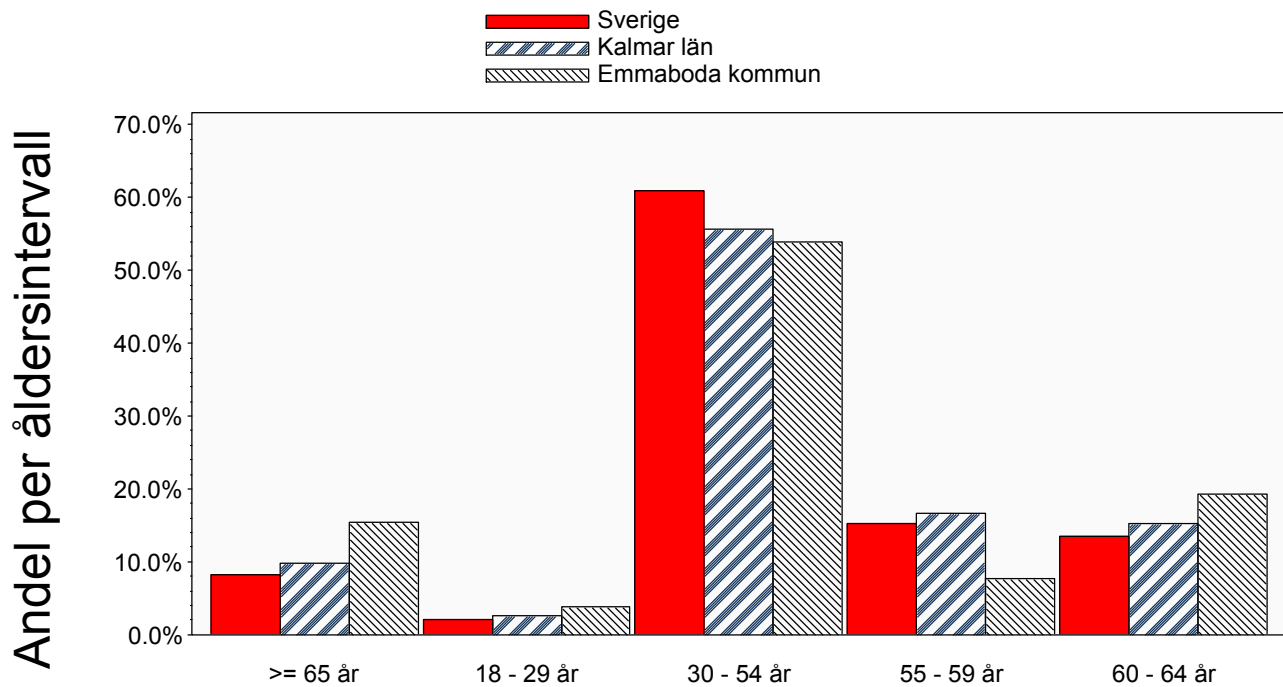
Senast uppdaterad 2011-10-30



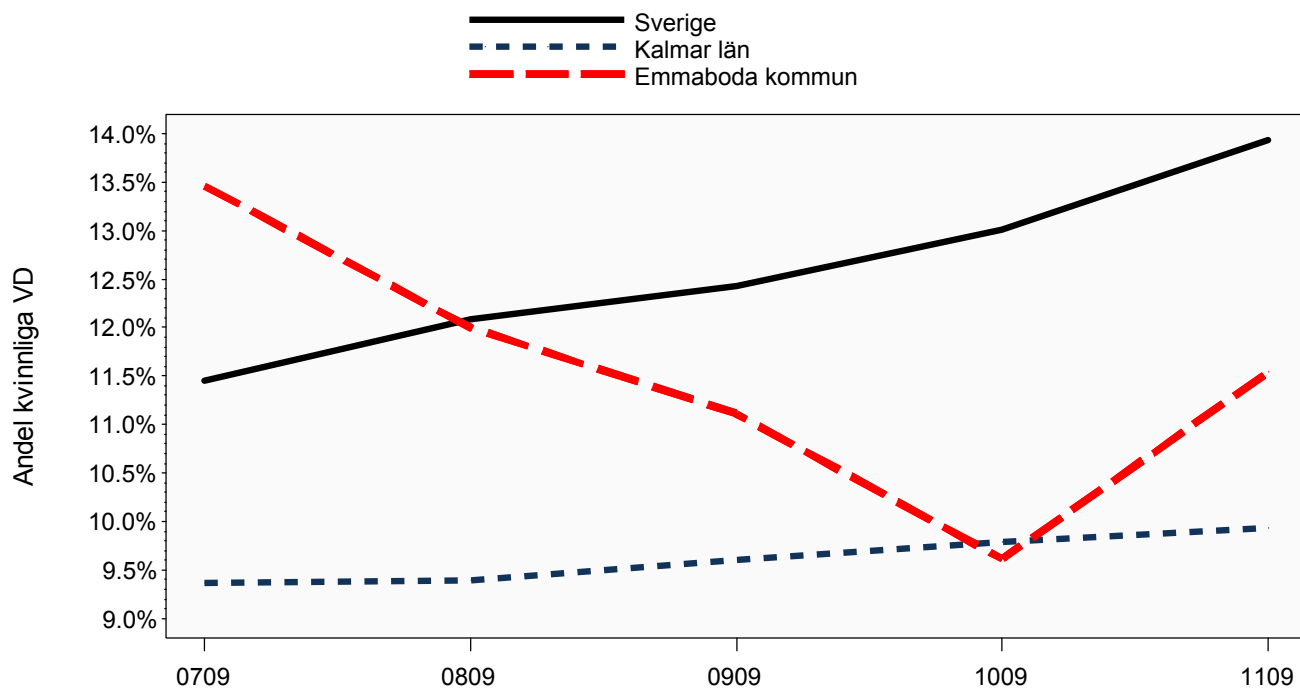
Senast uppdaterad 2011-10-30

Aktiebolag

Åldersfördelning VD och utveckling av andel kvinnliga VD



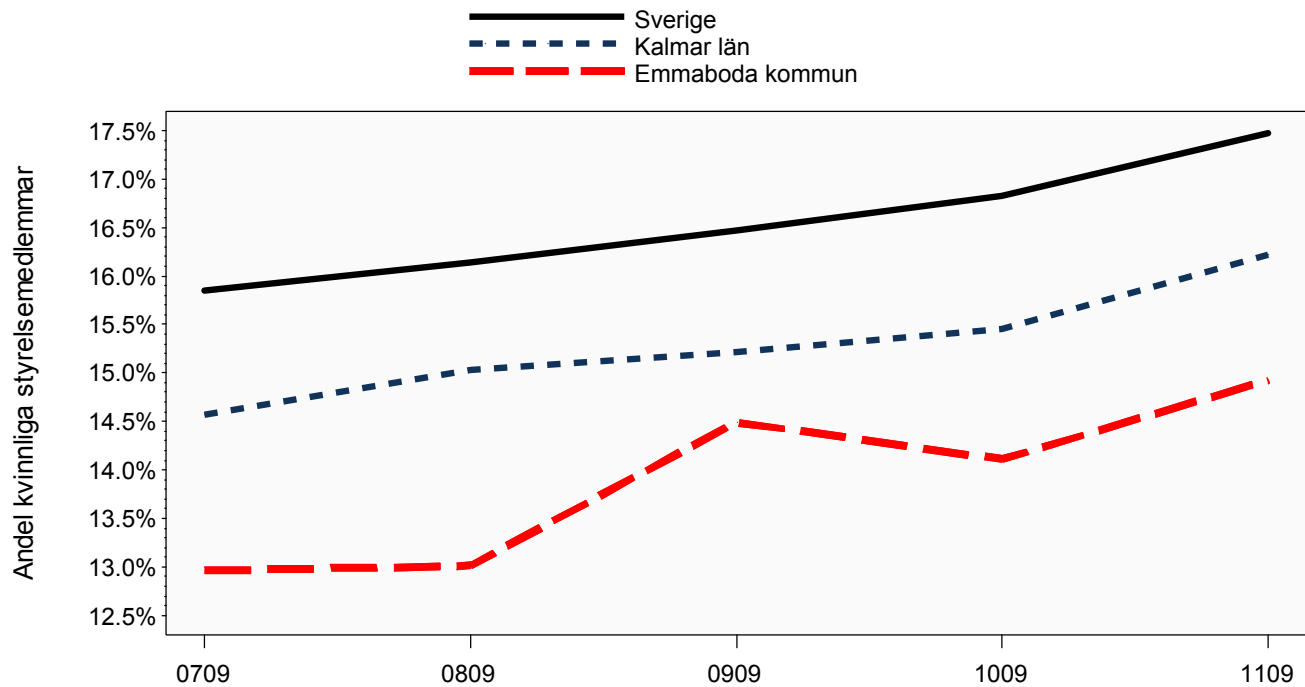
Senast uppdaterad 2011-10-30



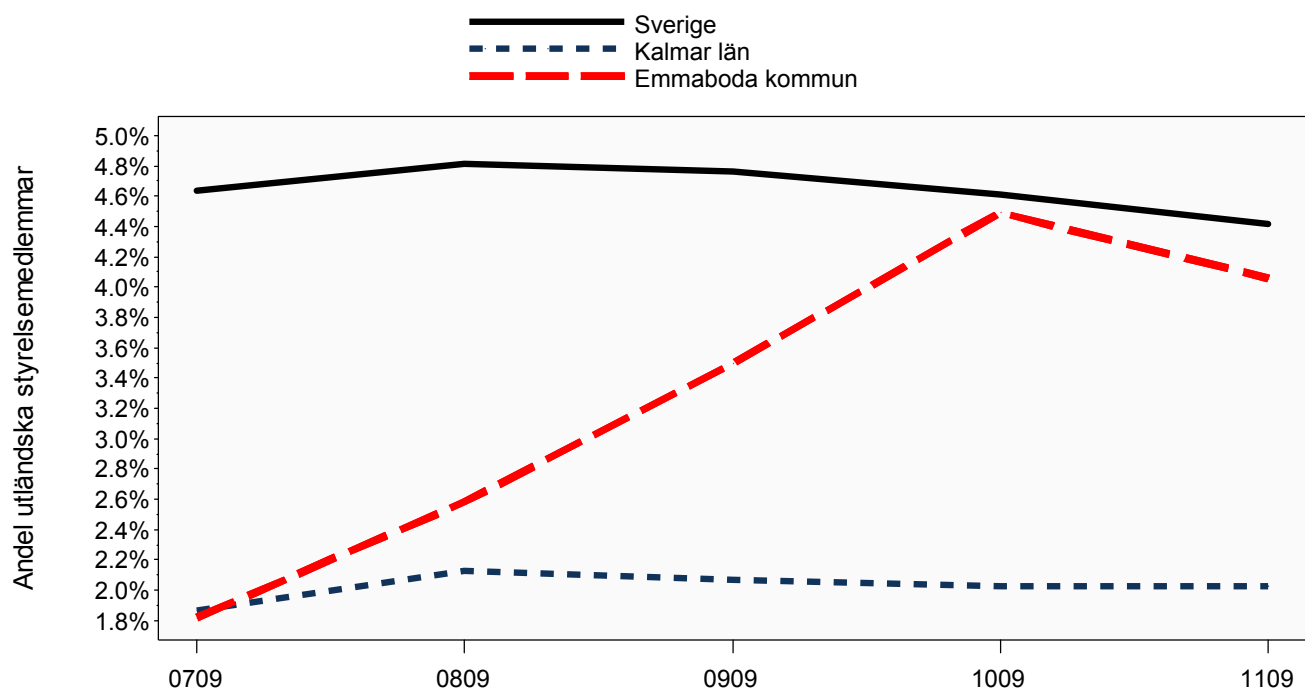
Senast uppdaterad 2011-10-30

Aktiebolag

Utveckling av andel kvinnliga och andel utländska styrelsemedlemmar



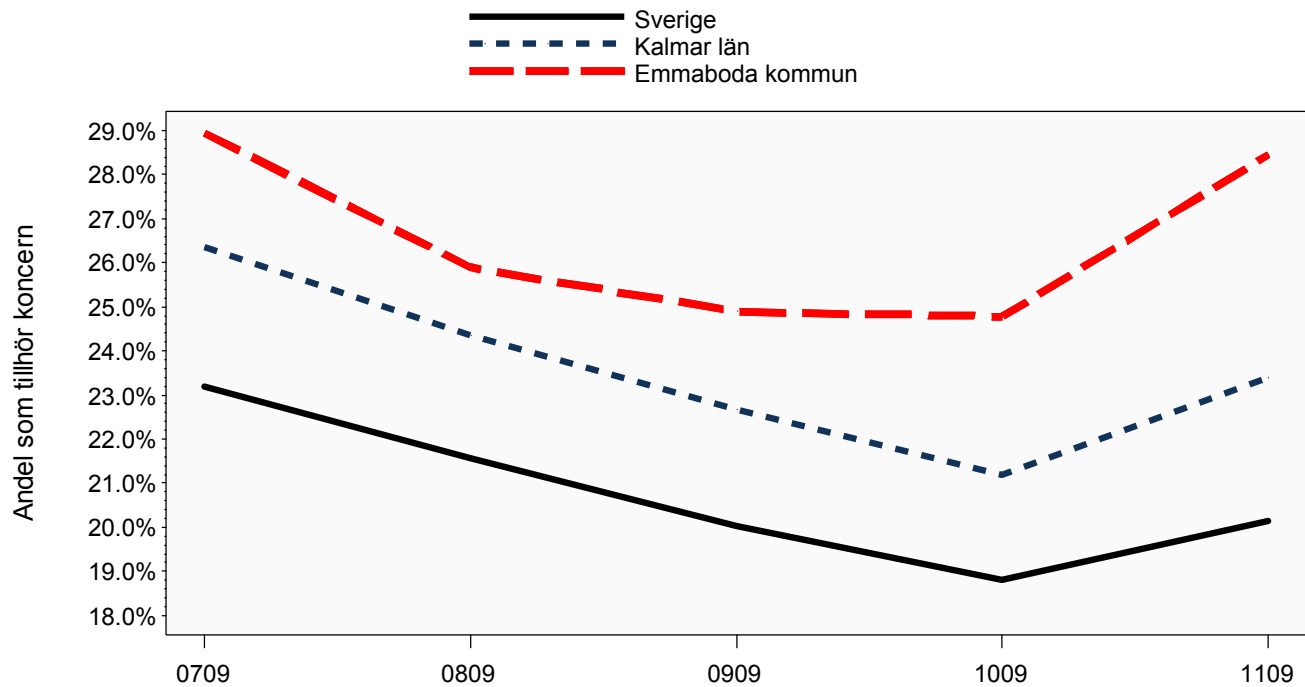
Senast uppdaterad 2011-10-30



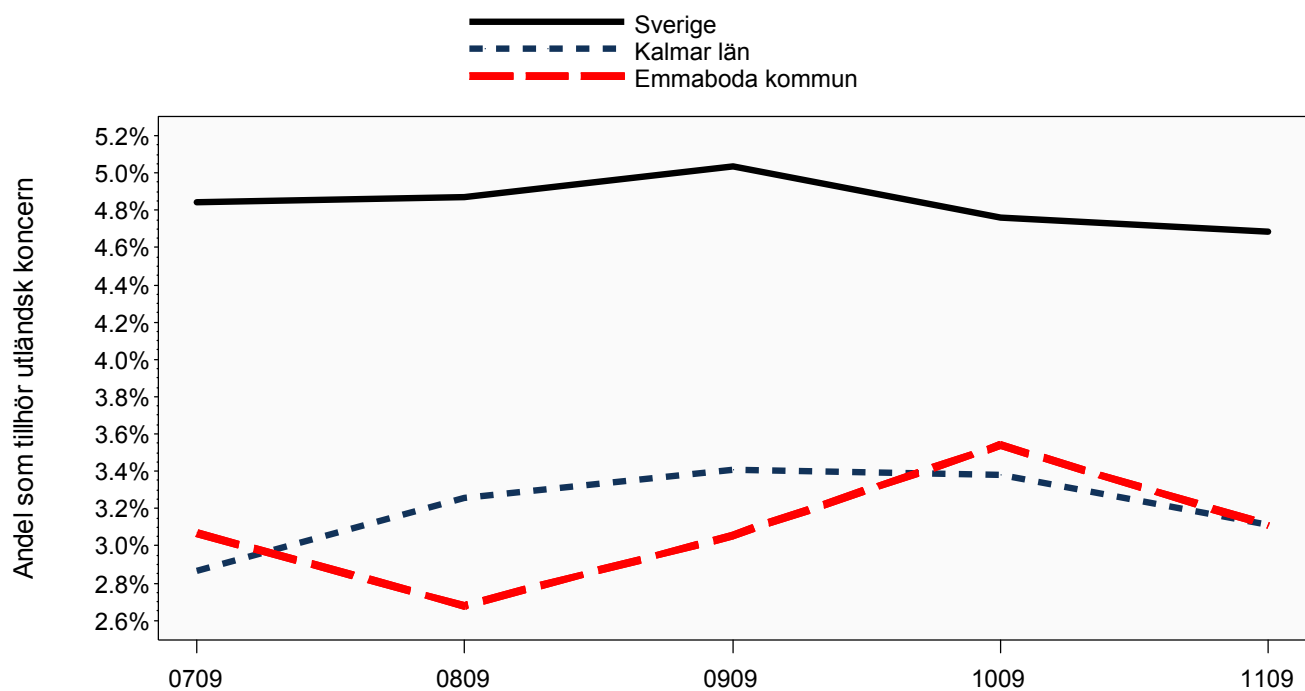
Senast uppdaterad 2011-10-30

Aktiebolag

Utveckling av andel företag som tillhör koncern och utländsk koncern



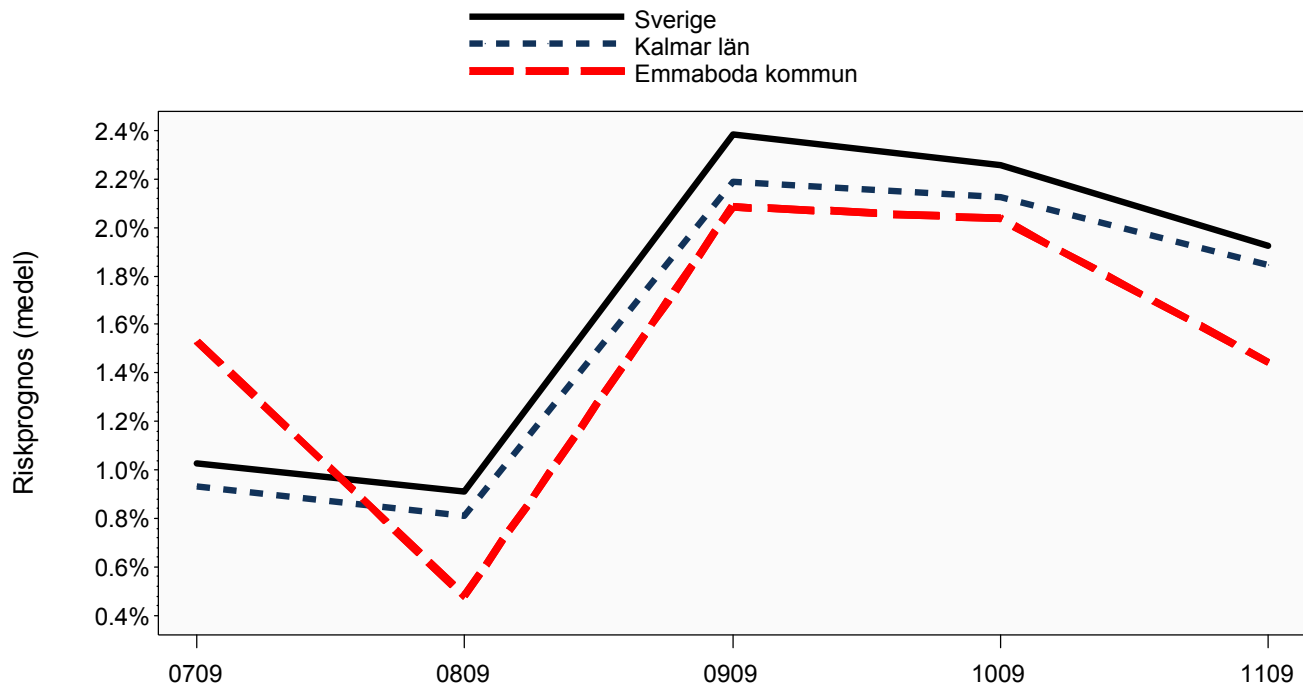
Senast uppdaterad 2011-10-30



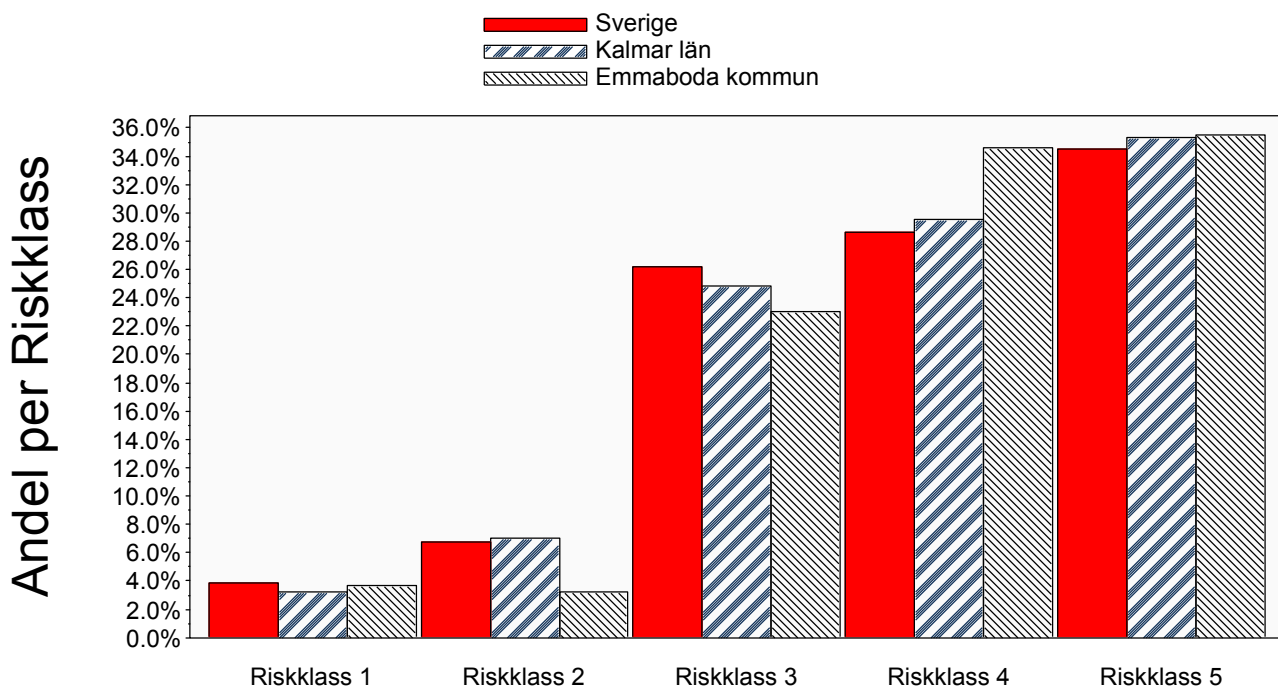
Senast uppdaterad 2011-10-30

Aktiebolag

Utveckling obeståndsrisk och riskfördelning



Senast uppdaterad 2011-10-30



Senast uppdaterad 2011-10-30

Bilaga del 1

Definitioner och SNI-gruppering som används i rapporten

Definitioner	
UC Risk Företag	<p>UC Risk Företag är en samling scoringmodeller som är optimerade för att beräkna svenska företags överlevnadsförmåga (mer detaljerad information finns på UCs hemsida).</p> <p>Aktivförändring bygger på UC Risk. Ett aktivt bolag ska tex driva någon form av aktiv verksamhet, obestånd är tex konkurs eller utmätning och en övrig förändring är tex avregistrering eller likvidation.</p> <p>Obeståndsrisk (riskprognos) som beräknas i UC Risk är sannolikheten att ett företag hamnar på obestånd inom 12 månader.</p>
Bokslutsinformation	<p>Bokslut är normaliserade mot bokslutslängd och kalenderår. Inaktiva- och bokslut kortare än 6 månader exkluderas.</p> <p>Vad gäller förändring av bokslutsposter så definieras en positiv förändring som en förändring som är större än riksmedianen, eller större än 0 om riksmedianen är negativ. För en negativ förändring gäller det motsatta.</p> <p>Index som visas i grafer är skillnaden mellan andelen med positiv och negativ förändring.</p>
Nyckeltal	<p>Avkastning på totalt kapital: (rörelseresultat + finansiella intäkter (+ jämförelsestörande poster om positiva)) / balansomslutning.</p> <p>Genomsnittlig skuldränta: (finansiella kostnader (+ jämförelsestörande poster om negativa)) / (kortfristiga + långfristiga skulder + (0,3 x obeskattade reserver) + avsättningar).</p> <p>Kassalikviditet: (summa omsättningstillgångar - varulager) / summa kortfristiga skulder.</p> <p>Konsolideringsgrad: (obeskattade reserver + summa eget kapital) / balansomslutning.</p> <p>Rörelsemarginal: resultat efter avskrivningar / summa rörelseintäkter.</p> <p>Riskbuffert: avkastning på totalt kapital - genomsnittlig skuldränta.</p> <p>Materiell anläggningsstruktur: materiella anläggningstillgångar / summa anläggningstillgångar.</p>
Arbetsför person	<p>En arbetsför person är en svensk person, 18-65 år, som finns registrerad i UCs databas.</p>

Senast uppdaterad 2011-10-30

SNI-gruppering enligt SNI2002 T.O.M 2007-12-31

01-02	Jordbruk, jakt och skogsbruk
05	Fiske
10-14	Utvinning av mineral
15-37	Tillverkning
40-41	El-, gas-, värme- och vattenförsörjning
45	Byggverksamhet
50-52	Parti- och detaljhandel
55	Hotell- och restaurangverksamhet
60-64	Transport, magasinering och kommunikation
65-67	Finansiell verksamhet
70-74	Fastighets- och uthyrningsverksamhet, företagstjänster
75	Offentlig förvaltning och försvar
80	Utbildning
85	Hälso- och sjukvård, sociala tjänster
90-93	Andra samhällliga och personliga tjänster
95	Hushållens verksamhet
99	Verksamhet vid internationella organisationer

Senast uppdaterad 2011-10-30

SNI-gruppering enligt SNI2007 FR.O.M 2008-01-01

01-03	Jordbruk, skogsbruk och fiske
05-09	Utvinning av mineral
10-33	Tillverkning
35	Försörjning av el, gas, värme och kyla
36-39	Vattenförsörjning, avloppsrening, avfallshantering och sanering
41-43	Byggverksamhet
45-47	Handel
49-53	Transport och magasinering
55-56	Hotell- och restaurangverksamhet
58-63	Informations- och kommunikationsverksamhet
64-66	Finans- och försäkringsverksamhet
68	Fastighetsverksamhet
69-75	Verksamhet inom juridik, ekonomi, vetenskap och teknik
77-82	Uthyrning, fastighetsservice, resetjänster och andra stödtjänster
84	Offentlig förvaltning och försvar, obligatorisk socialförsäkring
85	Utbildning
86-88	Vård och omsorg
90-93	Kultur, nöje och fritid
94-96	Annan serviceverksamhet
97-98	Förvärvsarbete i hushåll
99	Verksamhet vid internationella organisationer, utländska ambassader o.d.

Senast uppdaterad 2011-10-30

Bilaga del 2

Underlag till ett urval av de grafer som presenteras i rapporten.

K=Emmaboda kommun, L=Kalmar län, S=Sverige

Arbetsföra personer						
		2010	2009	2008	2007	2006
Antal arbetsföra	K	5 486	5 533	5 545	5 558	5 558
	L	142 031	142 130	142 105	141 572	141 215
	S	5 896 997	5 861 033	5 804 226	5 727 742	5 673 313
<i>Senast uppdaterad 2011-10-30</i>						

Bokslutsinformation, nyckeltal del 1						
		2010	2009	2008	2007	2006
Avkastning på totalt kapital (median)	K	5.2%	5.2%	5.4%	9.0%	7.5%
	L	5.8%	5.5%	6.1%	7.4%	6.9%
	S	5.7%	5.4%	5.9%	6.9%	6.7%
Kassalikviditet (median)	K	122.8%	127.4%	127.2%	130.4%	117.4%
	L	135.8%	132.1%	126.7%	122.3%	118.5%
	S	154.3%	150.6%	146.3%	143.0%	139.6%
Konsolideringsgrad (median)	K	43.9%	42.9%	45.8%	42.2%	36.7%
	L	43.7%	42.3%	41.6%	40.5%	39.6%
	S	46.2%	45.3%	44.2%	43.4%	43.1%
Materiell anläggningsstruktur (median)	K	99.0%	99.0%	99.6%	99.5%	99.5%
	L	95.7%	96.7%	98.2%	98.4%	98.5%
	S	76.5%	82.5%	90.1%	93.6%	95.2%
Andel med negativt eget kapital	K	5.7%	6.5%	7.6%	6.3%	6.0%
	L	6.1%	6.8%	7.2%	6.9%	6.8%
	S	4.6%	5.4%	5.7%	5.4%	5.4%
Riskbuffert (median)	K	2.5%	1.8%	1.6%	6.4%	5.5%
	L	3.3%	2.7%	2.0%	4.0%	3.7%
	S	3.3%	2.4%	1.9%	3.6%	3.9%
Rörelsemarginal (median)	K	3.9%	2.9%	3.7%	6.1%	4.6%
	L	3.3%	3.1%	3.3%	4.2%	3.9%
	S	2.7%	2.3%	2.5%	3.2%	3.1%
<i>Senast uppdaterad 2011-10-30</i>						

Bokslutsinformation, nyckeltal del 2

		2010	2009	2008	2007	2006
Antal anställda (summa)	K	2 768	3 002	3 079	3 097	2 926
	L	37 298	39 754	41 232	41 553	39 756
	S	2 144 768	2 255 843	2 308 177	2 285 645	2 186 753
Nettoomsättning (median)	K	1 993 000	1 973 333	1 936 000	2 236 000	2 417 000
	L	1 799 000	1 816 286	1 846 500	1 927 834	1 922 167
	S	1 364 000	1 376 667	1 461 667	1 539 667	1 539 000
Nettoomsättning (summa)	K	7.2 md	7.3 md	7.4 md	7.0 md	6.7 md
	L	75.9 md	77.0 md	80.5 md	79.9 md	71.8 md
	S	6 338.3 md	6 186.2 md	6 720.8 md	6 572.2 md	6 006.9 md
Omsättning per anställd (median)	K	894 000	909 917	849 778	916 846	851 828
	L	872 667	862 466	865 700	874 167	854 059
	S	792 000	785 667	808 000	817 000	802 556
Resultat efter finansnetto (median)	K	74 000	38 000	41 000	114 000	121 834
	L	80 000	64 000	57 500	91 167	87 000
	S	73 000	58 000	50 000	77 000	75 000

Senast uppdaterad 2011-10-30

Bokslutsinformation, förändring av nettoomsättning

		2010	2009	2008	2007	2006
Andel med negativ förändring	K	43.3%	57.5%	52.2%	33.5%	29.4%
	L	40.1%	47.6%	42.2%	33.3%	34.1%
	S	41.3%	49.5%	44.1%	36.9%	37.1%
Andel med positiv förändring	K	46.7%	39.2%	39.3%	48.8%	55.9%
	L	51.3%	48.6%	51.5%	51.1%	51.0%
	S	50.5%	47.0%	50.7%	50.7%	50.7%

Senast uppdaterad 2011-10-30

Bokslutsinformation, förändring av resultat efter finansnetto

		2010	2009	2008	2007	2006
Andel med negativ förändring	K	42.4%	50.0%	59.3%	46.5%	40.9%
	L	45.1%	47.6%	50.7%	45.5%	43.4%
	S	44.2%	47.8%	50.3%	46.6%	42.6%
Andel med positiv förändring	K	53.2%	49.5%	37.8%	52.5%	47.8%

Senast uppdaterad 2011-10-30

Bokslutsinformation, förändring av resultat efter finansnetto

		2010	2009	2008	2007	2006
Andel med positiv förändring	L	49.9%	51.0%	44.8%	51.2%	49.4%
	S	50.2%	50.4%	45.3%	50.0%	50.3%

Senast uppdaterad 2011-10-30

Styrelseinformation

		1009 - 1109	0909 - 1009	0809 - 0909	0709 - 0809	0609 - 0709
Andel kvinnliga styrelsemedlemmar	K	14.9%	14.1%	14.5%	13.0%	13.0%
	L	16.2%	15.4%	15.2%	15.0%	14.6%
	S	17.5%	16.8%	16.5%	16.1%	15.8%
Andel kvinnliga VD	K	11.5%	9.6%	11.1%	12.0%	13.5%
	L	9.9%	9.8%	9.6%	9.4%	9.4%
	S	13.9%	13.0%	12.4%	12.1%	11.5%
Andel utländska styrelsemedlemmar	K	4.1%	4.5%	3.5%	2.6%	1.8%
	L	2.0%	2.0%	2.1%	2.1%	1.9%
	S	4.4%	4.6%	4.8%	4.8%	4.6%

Senast uppdaterad 2011-10-30

Koncerninformation

		1009 - 1109	0909 - 1009	0809 - 0909	0709 - 0809	0609 - 0709
Andel som tillhör koncern	K	28.4%	24.8%	24.9%	25.9%	28.9%
	L	23.4%	21.2%	22.7%	24.3%	26.4%
	S	20.1%	18.8%	20.0%	21.6%	23.2%
Andel som tillhör utländsk koncern	K	3.1%	3.5%	3.1%	2.7%	3.1%
	L	3.1%	3.4%	3.4%	3.3%	2.9%
	S	4.7%	4.8%	5.0%	4.9%	4.8%

Senast uppdaterad 2011-10-30

Obeståndsrisk

		1009 - 1109	0909 - 1009	0809 - 0909	0709 - 0809	0609 - 0709
Genomsnittlig Riskprognos	K	1.4%	2.0%	2.1%	0.5%	1.5%
	L	1.8%	2.1%	2.2%	0.8%	0.9%
	S	1.9%	2.3%	2.4%	0.9%	1.0%

Senast uppdaterad 2011-10-30