

# UC Näringslivsanalys

Svaret på hur näringslivet utvecklas i kommunerna

## Emmaboda kommun 2012

Kalmar län

- Rapport 2012-10-11

| De 11 företagen med högst nettoomsättning 2011 i kommunen |                                 |                        |                        |
|---|---------------------------------|------------------------|------------------------|
|   |                                 |                        | Nettoomsättning<br>tkr |
| 1   | Xylem Water Solutions AB        |                        | 4 586 495              |
| 2   | Runes Bensin- och Oljeimport AB |                        | 491 782                |
| 3   | Saint-Gobain Emmaboda Glas AB   |                        | 333 588                |
| 4   | Gransjöverken AB                |                        | 238 582                |
| 5   | Jarl Timber AB                  |                        | 218 974                |
| 6   | Amb Industri AB                 |                        | 147 415                |
| 7   | Emmaboda Granit AB              |                        | 135 262                |
| 8   | Asfaltbolaget Sverige AB        |                        | 126 694                |
| 9   | AB Timber Emmaboda              |                        | 119 880                |
| 10  | M o P Vestman Livs AB           | (Har ej säte i kommun) | 73 812                 |
| 11  | Strehög AB                      |                        | 61 876                 |

Senast uppdaterad 2012-10-11

*OBS! Ovanstående företag har sitt säte registrerat i kommunen om annat ej anges*

*Nettoomsättning som visas för de företagen med högst nettoomsättning 2011 i kommunen baseras på normaliserade bokslutssiffror för kalenderår 2011*

# Innehållsförteckning

| Innehållsförteckning   |          |
|--|----------|
|  | Sid nr   |
| Översikt - aktiva aktiebolag, handels- och kommanditbolag samt enskild näringsverksamhet | 1-2      |
| Översikt - aktiva aktiebolag   | 3-5      |
| Utveckling nyföretagande   | 6        |
| Utveckling konkurser och övriga på obestånd  | 7        |
| Utveckling sysselsättning och omsättning i förhållande till antal arbetsföra             | 8        |
| Antalsfördelning företag per antal anställda   | 9        |
| Antalsfördelning företag per omsättningsintervall  | 10       |
| Utveckling nettoomsättning och förändring av nettoomsättning                             | 11       |
| Utveckling resultat och förändring av resultat   | 12       |
| Utveckling avkastning på totalt kapital och omsättning per anställd                      | 13       |
| Utveckling kassalikviditet och konsolideringsgrad  | 14       |
| Utveckling rörelsemarginal och andel med negativt eget kapital                           | 15       |
| Utveckling riskbuffert och materiell anläggningsstruktur                                 | 16       |
| Åldersfördelning VD och utveckling av andel kvinnliga VD                                 | 17       |
| Utveckling av andel kvinnliga och andel utländska styrelsemedlemmar                      | 18       |
| Utveckling av andel företag som tillhör koncern och utländsk koncern                     | 19       |
| Utveckling obeståndsrisk och riskfördelning  | 20       |
| Definitioner och SNI-gruppering som används i rapporten                                  | Bilaga 1 |
| Underlag till ett urval av de grafer som presenteras i rapporten                         | Bilaga 2 |

Senast uppdaterad 2012-10-11

# Samtliga företagsformer

Översikt - aktiva aktieföretag, handels- och kommanditbolag samt enskild näringsverksamhet

| Aktivförändring 1109 - 1209         |          |           |           |           |
|-------------------------------------|----------|-----------|-----------|-----------|
|                                     | AB       | HKB       | Enskild   | Total     |
| Aktiva företag vid periodens början | 225      | 53        | 756       | 1 034     |
| Nystartade                          | 9        | 2         | 76        | 87        |
| Konkurser                           | -1       | 0         | 0         | -1        |
| Övriga på obestånd                  | 0        | 0         | -3        | -3        |
| Övriga förändringar                 | -7       | -5        | -44       | -56       |
| Aktiva företag vid periodens slut   | 226      | 50        | 785       | 1 061     |
| <b>Nettoförändring</b>              | <b>1</b> | <b>-3</b> | <b>29</b> | <b>27</b> |

*Senast uppdaterad 2012-10-11*

| Antal aktiva företag per bransch 1209                                    |    |     |         |       |
|--|----|-----|---------|-------|
|  | AB | HKB | Enskild | Total |
| Jordbruk, skogsbruk och fiske  | 13 | 8   | 443     | 464   |
| Handel   | 49 | 13  | 54      | 116   |
| Tillverkning   | 40 | 2   | 36      | 78    |
| Byggverksamhet   | 25 | 1   | 42      | 68    |
| Verksamhet inom juridik, ekonomi, vetenskap och teknik                   | 17 | 6   | 39      | 62    |
| Branschtillhörighet okänd  | 8  | 0   | 44      | 52    |
| Annan serviceverksamhet  | 4  | 0   | 38      | 42    |
| Fastighetsverksamhet   | 26 | 1   | 8       | 35    |
| Kultur, nöje och fritid  | 4  | 4   | 21      | 29    |
| Uthyrning, fastighetsservice, resetjänster och andra stödtjänster        | 9  | 3   | 13      | 25    |
| Hotell- och restaurangverksamhet   | 4  | 4   | 16      | 24    |
| Transport och magasinering   | 10 | 2   | 8       | 20    |
| Informations- och kommunikationsverksamhet                               | 5  | 3   | 8       | 16    |
| Utbildning   | 3  | 1   | 8       | 12    |
| Vård och omsorg  | 0  | 0   | 7       | 7     |
| Finans- och försäkringsverksamhet  | 5  | 0   | 0       | 5     |
| Försörjning av el, gas, värme och kyla                                   | 2  | 1   | 0       | 3     |
| Vattenförsörjning, avloppsrening, avfallshantering och sanering          | 1  | 1   | 0       | 2     |
| Utvinning av mineral   | 1  | 0   | 0       | 1     |
| Offentlig förvaltning och försvar, obligatorisk socialförsäkring         | 0  | 0   | 0       | 0     |
| Förvärvsarbete i hushåll   | 0  | 0   | 0       | 0     |
| Verksamhet vid internationella organisationer, utländska ambassader o.d. | 0  | 0   | 0       | 0     |

Senast uppdaterad 2012-10-11

# Aktiebolag

## Översikt - aktiva aktiebolag

| Aktivförändring periodvis           |             |             |             |             |             |
|-------------------------------------|-------------|-------------|-------------|-------------|-------------|
|                                     | 1109 - 1209 | 1009 - 1109 | 0909 - 1009 | 0809 - 0909 | 0709 - 0809 |
| Aktiva företag vid periodens början | 225         | 226         | 229         | 224         | 228         |
| Nystartade                          | 9           | 9           | 6           | 4           | 14          |
| Konkurser                           | -1          | -3          | -4          | -2          | -6          |
| Övriga på obestånd                  | 0           | 0           | 0           | 0           | -1          |
| Övriga förändringar                 | -7          | -7          | -5          | 3           | -11         |
| Aktiva företag vid periodens slut   | 226         | 225         | 226         | 229         | 224         |
| <b>Nettoförändring</b>              | <b>1</b>    | <b>-1</b>   | <b>-3</b>   | <b>5</b>    | <b>-4</b>   |

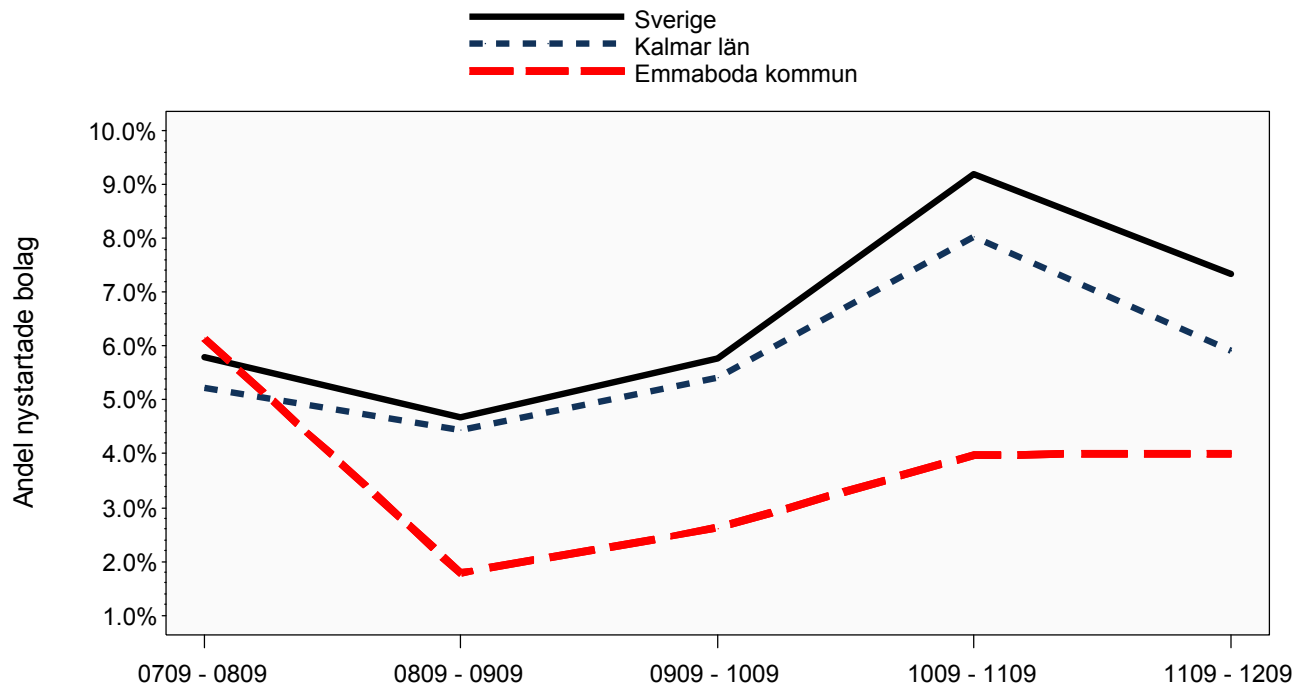
*Senast uppdaterad 2012-10-11*

| Antal aktiva företag per bransch enl SNI 2007 periodvis                  |      |      |      |      |      |
|--|------|------|------|------|------|
|  | 1209 | 1109 | 1009 | 0909 | 0809 |
| Handel   | 49   | 51   | 48   | 48   | 49   |
| Tillverkning   | 40   | 42   | 45   | 46   | 47   |
| Fastighetsverksamhet   | 26   | 25   | 29   | 30   | 29   |
| Byggverksamhet   | 25   | 25   | 22   | 23   | 26   |
| Verksamhet inom juridik, ekonomi, vetenskap och teknik                   | 17   | 15   | 17   | 17   | 15   |
| Jordbruk, skogsbruk och fiske  | 13   | 14   | 13   | 12   | 11   |
| Transport och magasinering   | 10   | 9    | 9    | 9    | 9    |
| Uthyrning, fastighetsservice, resetjänster och andra stödtjänster        | 9    | 8    | 7    | 7    | 6    |
| Branschtillhörighet okänd  | 8    | 10   | 9    | 8    | 6    |
| Finans- och försäkringsverksamhet  | 5    | 4    | 5    | 8    | 6    |
| Informations- och kommunikationsverksamhet                               | 5    | 4    | 4    | 4    | 4    |
| Annan serviceverksamhet  | 4    | 5    | 5    | 3    | 3    |
| Hotell- och restaurangverksamhet   | 4    | 3    | 2    | 3    | 4    |
| Kultur, nöje och fritid  | 4    | 2    | 2    | 2    | 2    |
| Utbildning   | 3    | 3    | 2    | 2    | 2    |
| Försörjning av el, gas, värme och kyla                                   | 2    | 2    | 3    | 3    | 1    |
| Vattenförsörjning, avloppsrening, avfallshantering och sanering          | 1    | 1    | 1    | 1    | 2    |
| Utvinning av mineral   | 1    | 1    | 1    | 1    | 1    |
| Vård och omsorg  | 0    | 1    | 2    | 2    | 1    |
| Offentlig förvaltning och försvar, obligatorisk socialförsäkring         | 0    | 0    | 0    | 0    | 0    |
| Förvärvsarbete i hushåll   | 0    | 0    | 0    | 0    | 0    |
| Verksamhet vid internationella organisationer, utländska ambassader o.d. | 0    | 0    | 0    | 0    | 0    |

Senast uppdaterad 2012-10-11

# Aktiebolag

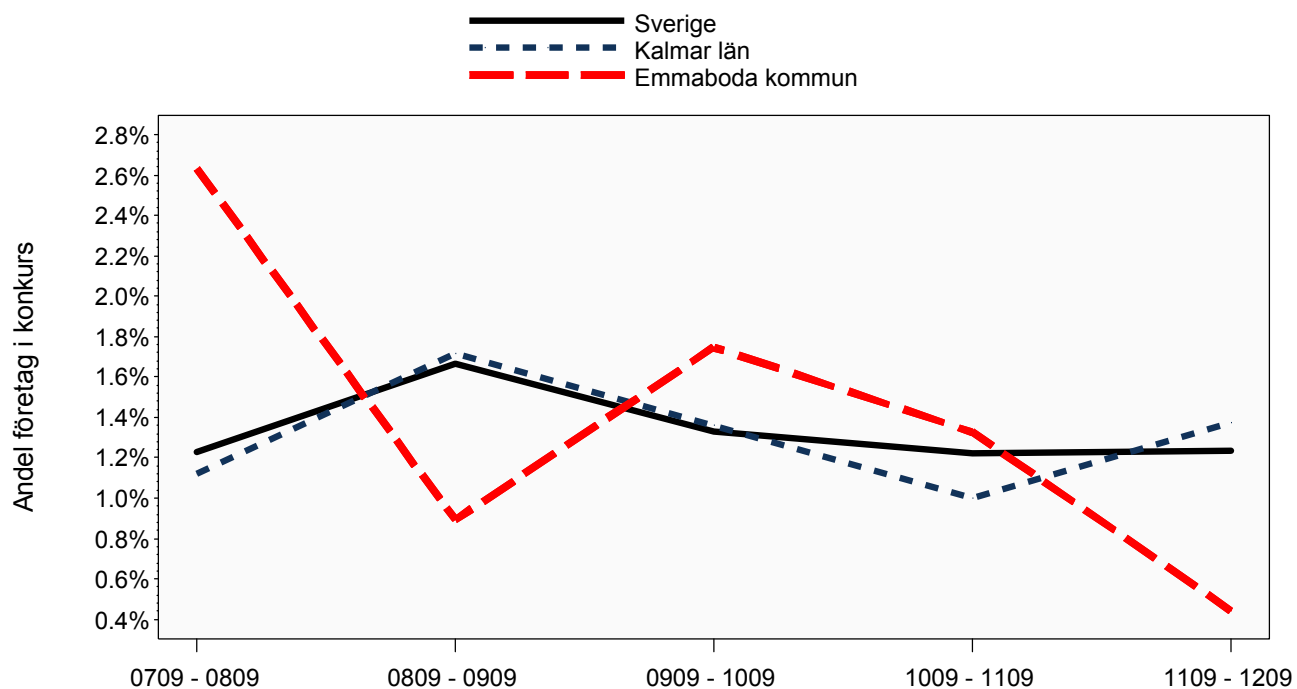
## Utveckling nyföretagande



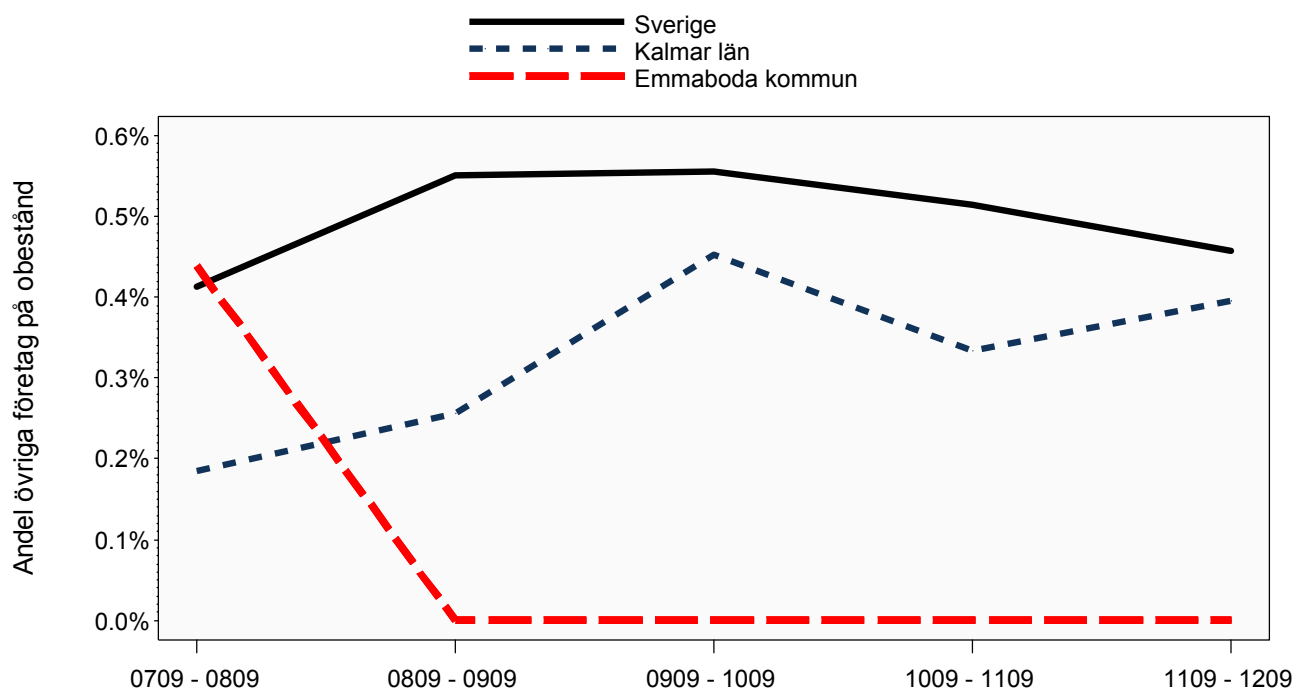
Senast uppdaterad 2012-10-11

# Aktiebolag

## Utveckling konkurser och övriga på obestånd



Senast uppdaterad 2012-10-11

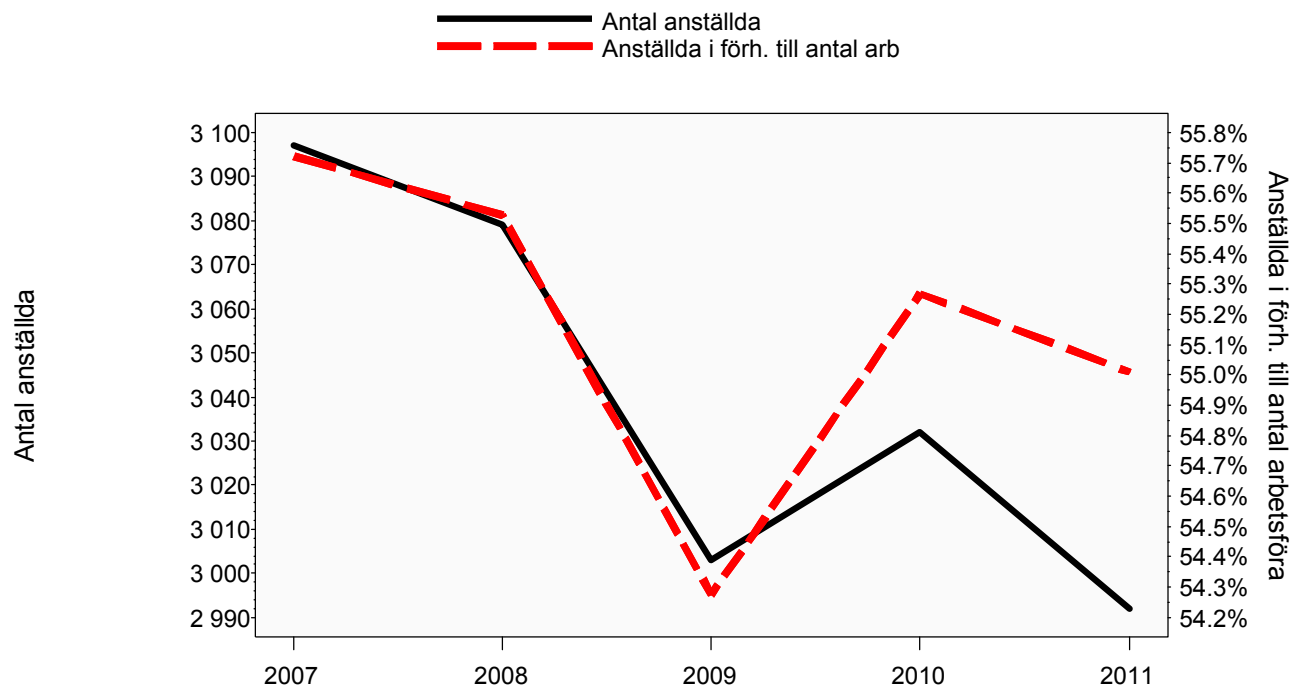


Senast uppdaterad 2012-10-11

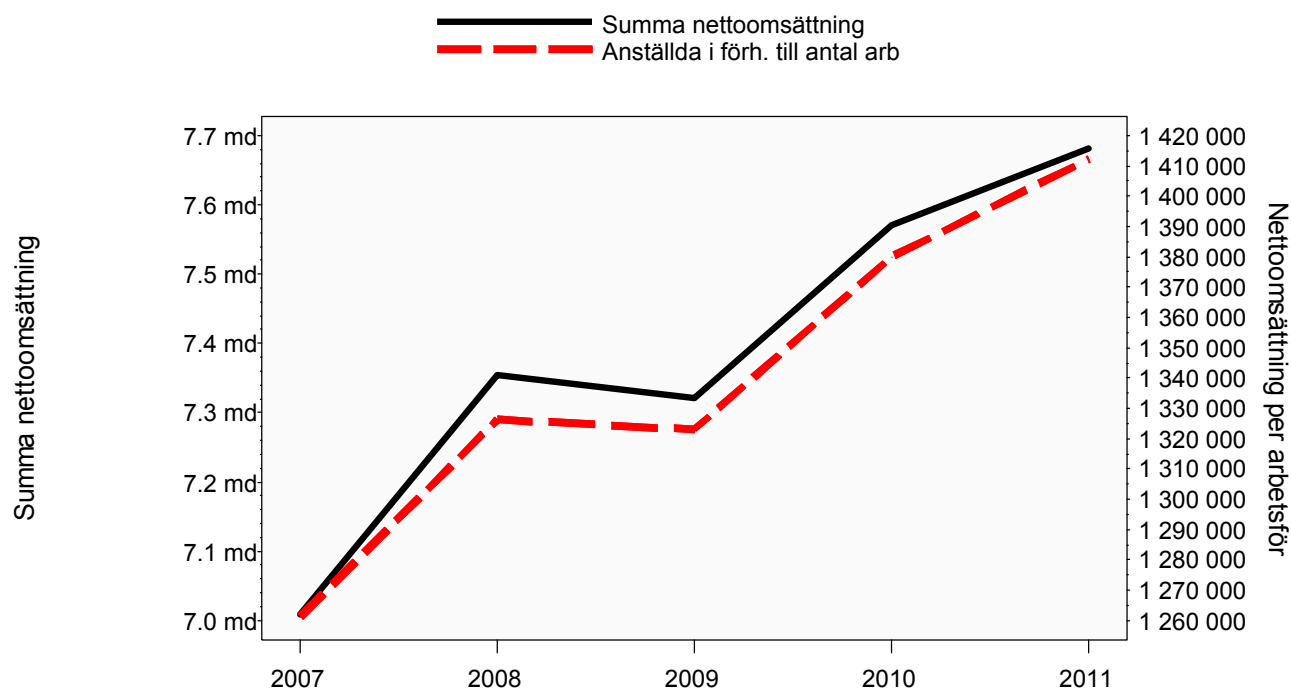


# Aktiebolag

Utveckling sysselsättning och omsättning i förhållande till antal arbetsföra



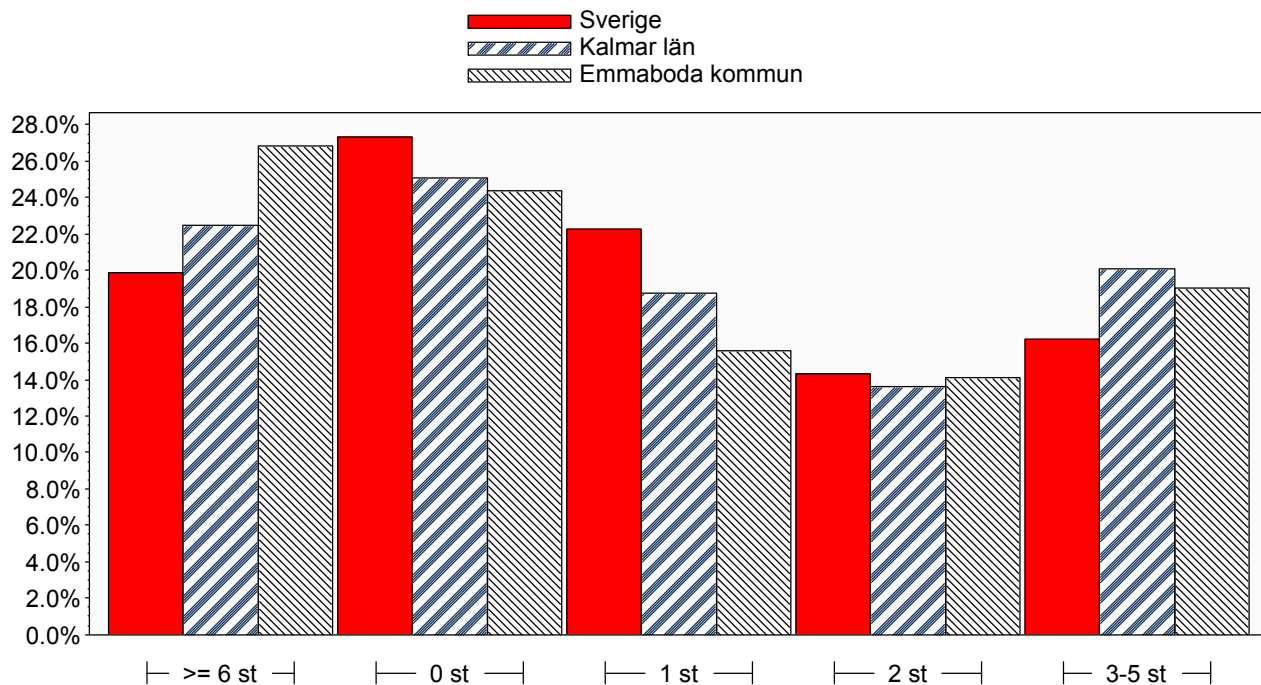
Senast uppdaterad 2012-10-11



Senast uppdaterad 2012-10-11

# Aktiebolag

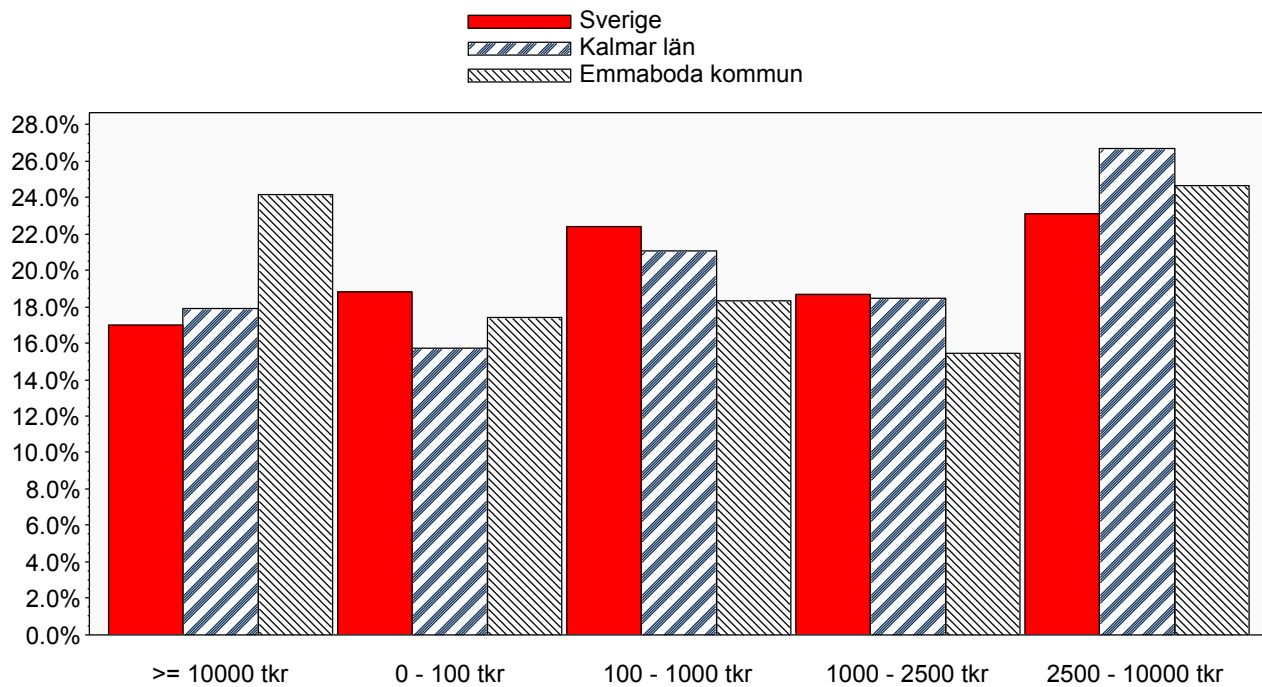
Antalsfördelning företag per antal anställda



Senast uppdaterad 2012-10-11

# Aktiebolag

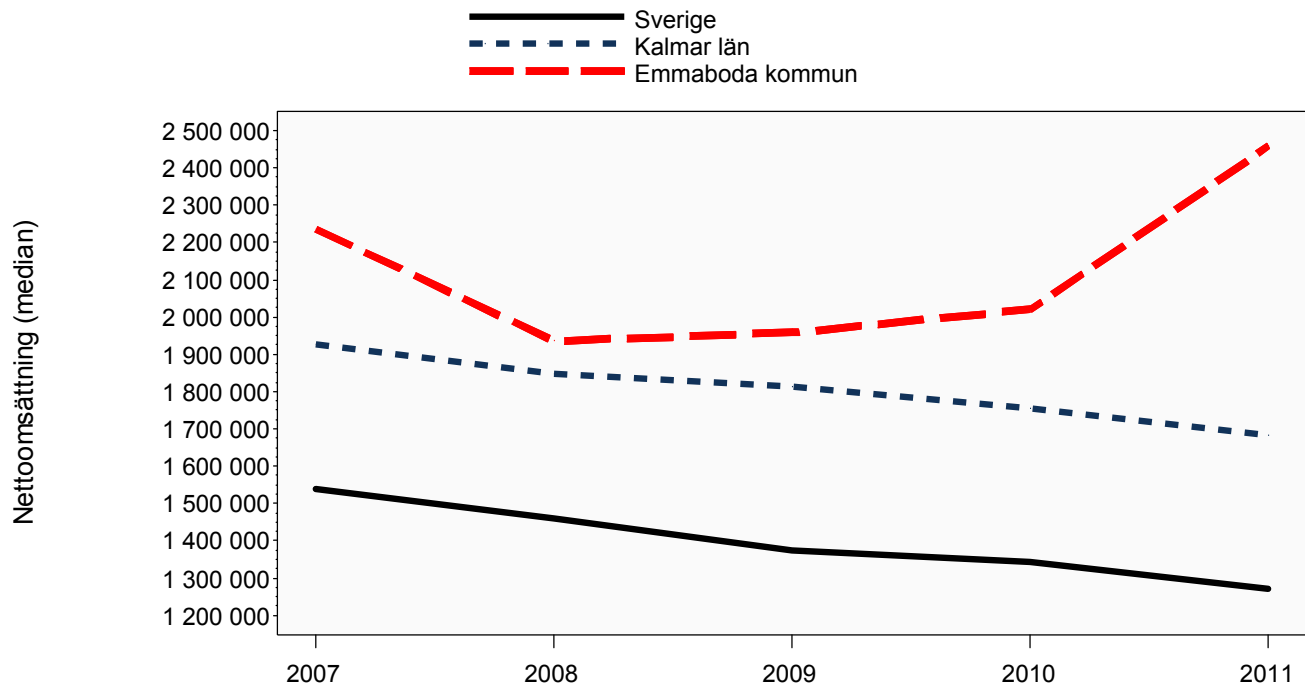
## Antalsfördelning företag per omsättningsintervall



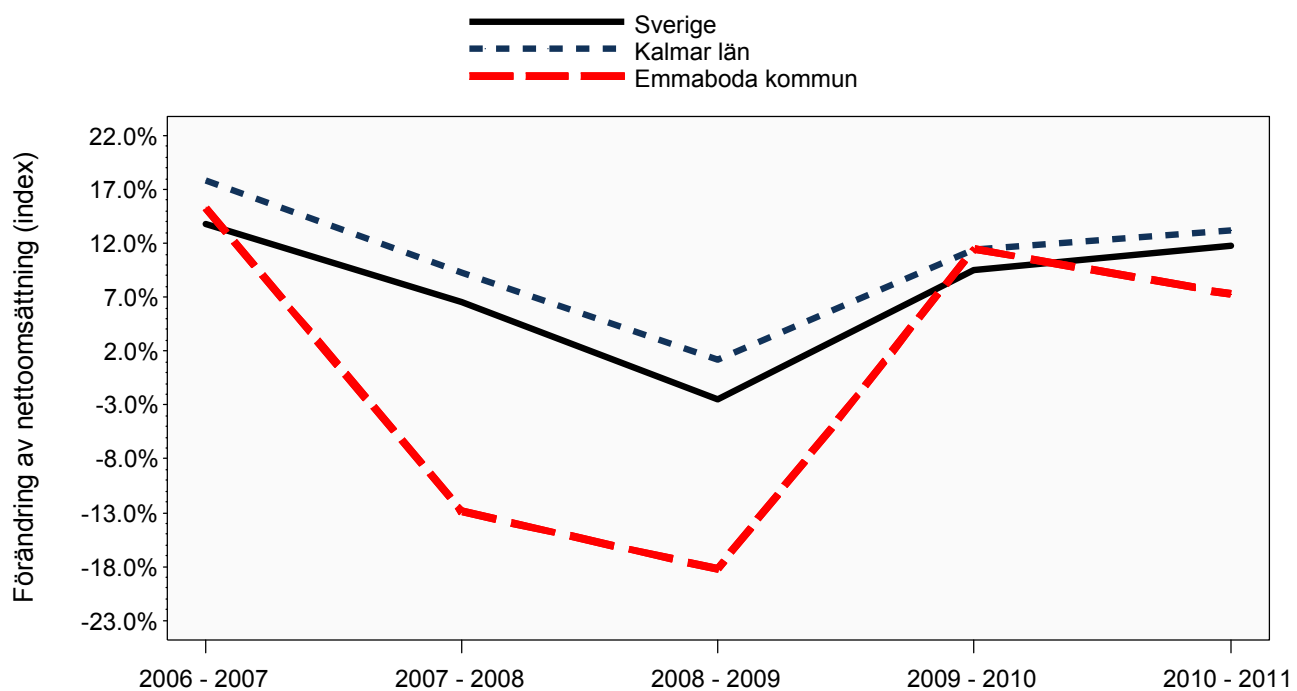
Senast uppdaterad 2012-10-11

# Aktiebolag

## Utveckling nettoomsättning och förändring av nettoomsättning



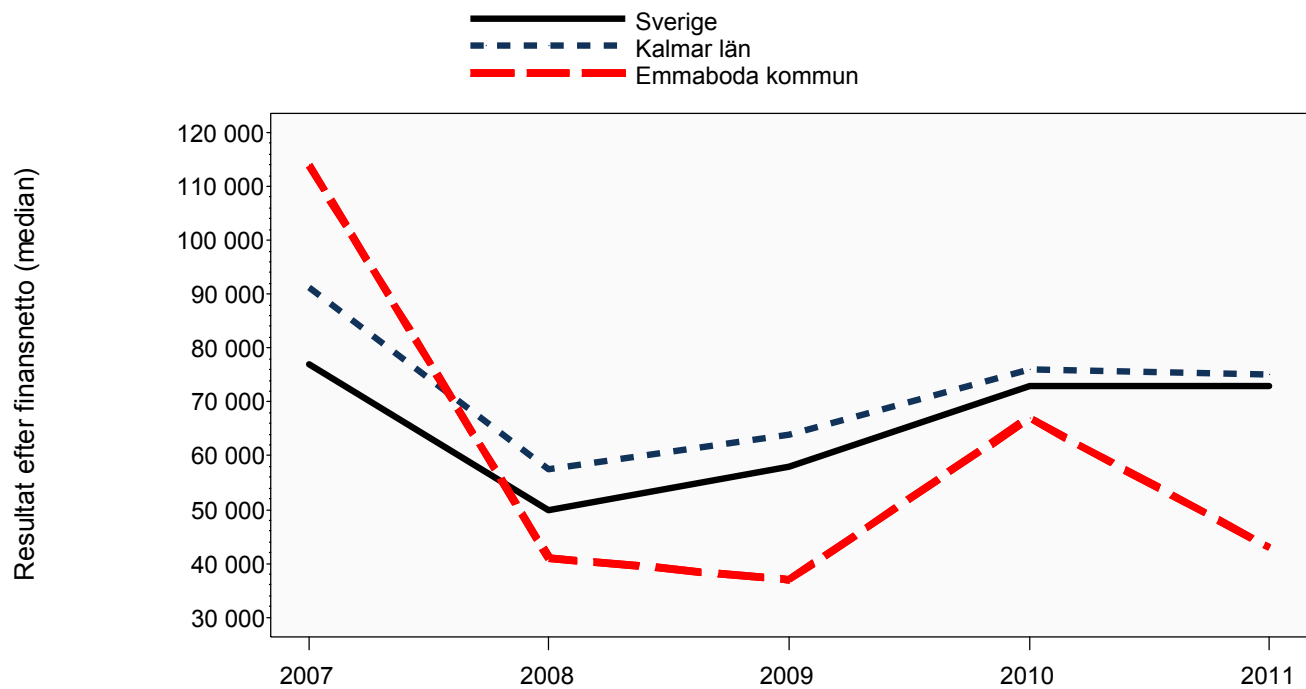
Senast uppdaterad 2012-10-11



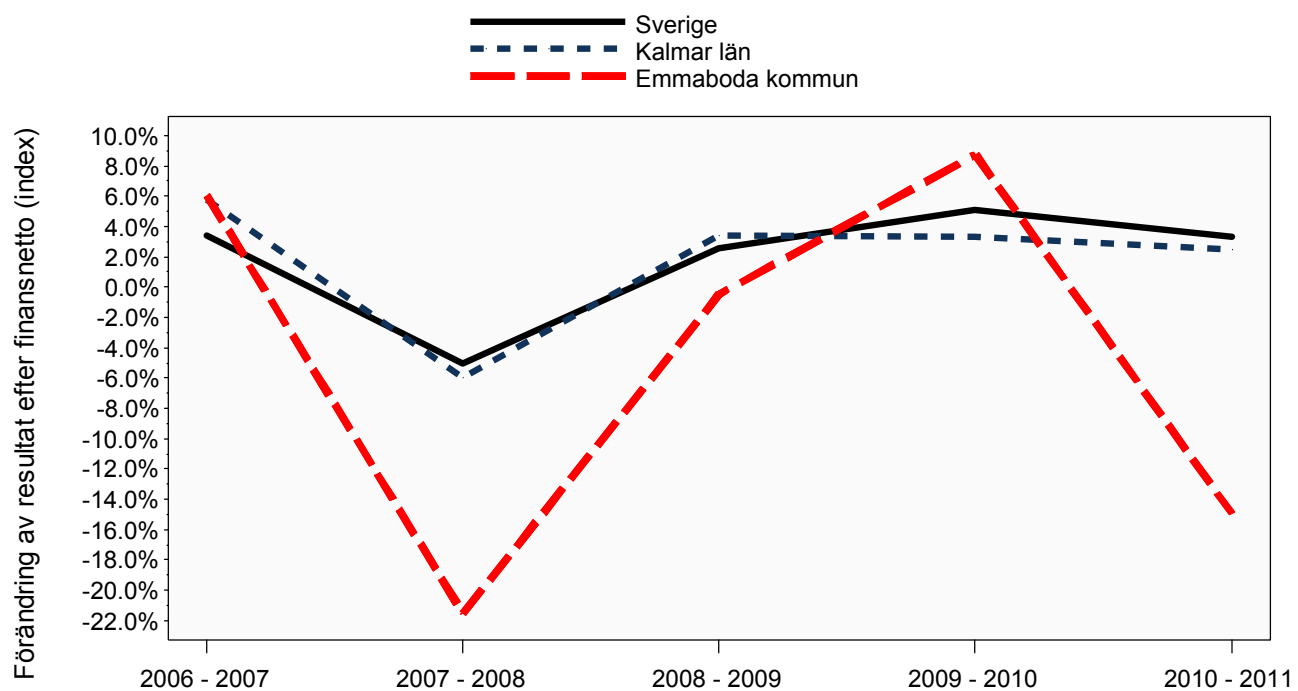
Senast uppdaterad 2012-10-11

# Aktiebolag

## Utveckling resultat och förändring av resultat



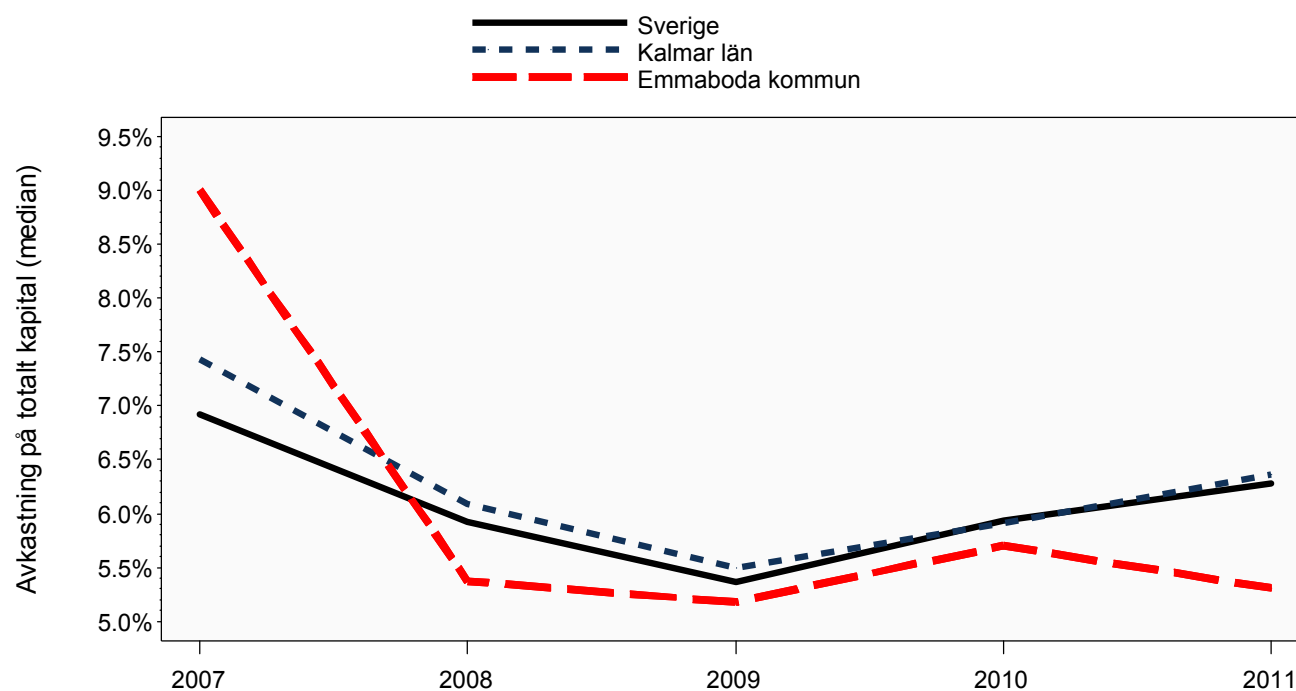
Senast uppdaterad 2012-10-11



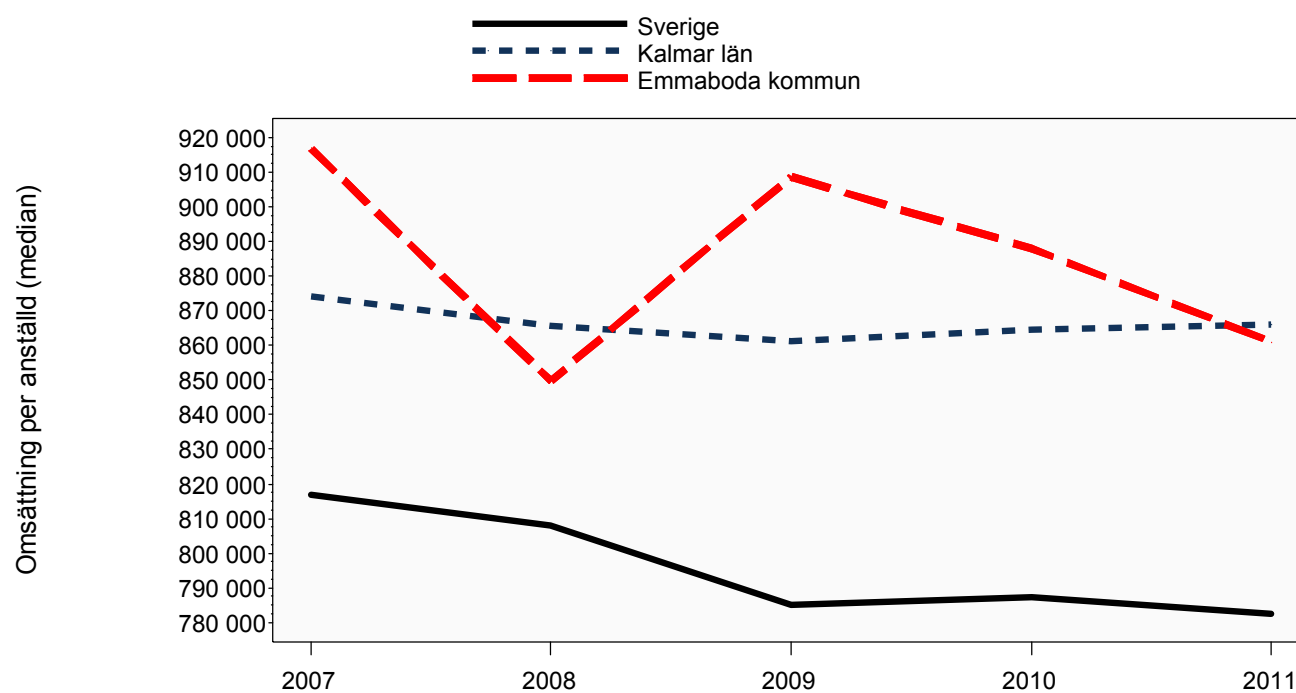
Senast uppdaterad 2012-10-11

# Aktiebolag

Utveckling avkastning på totalt kapital och omsättning per anställd



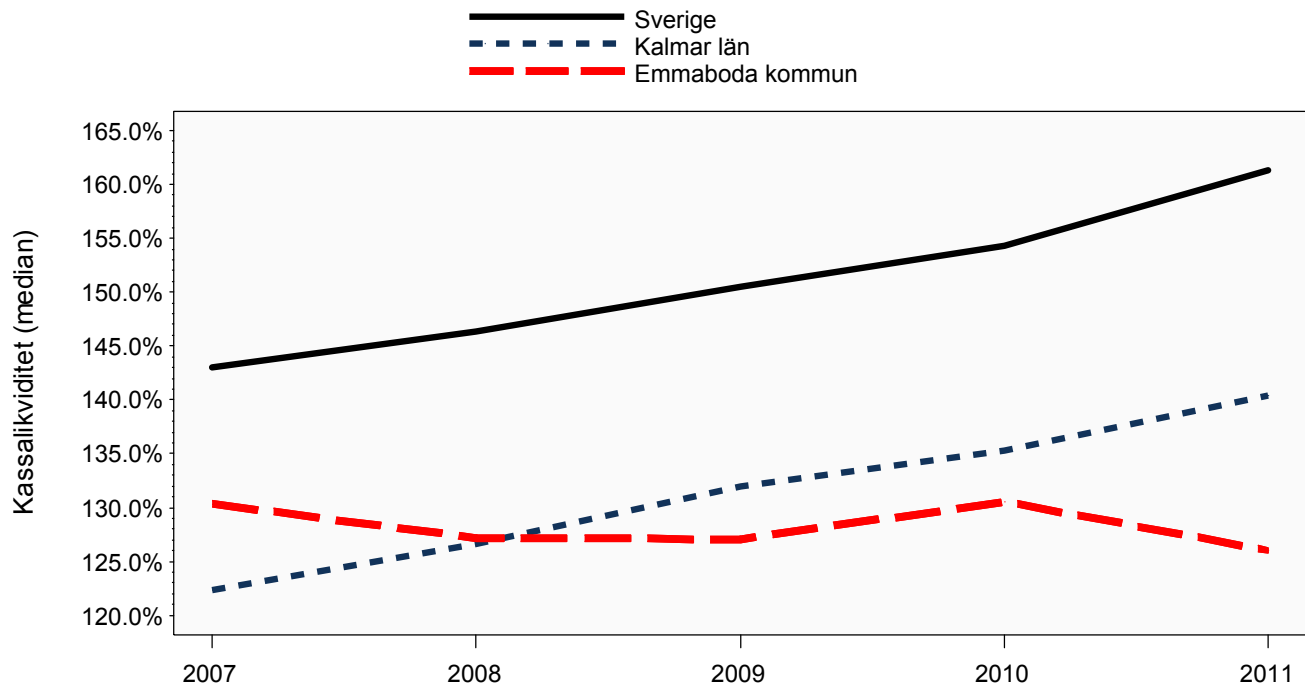
Senast uppdaterad 2012-10-11



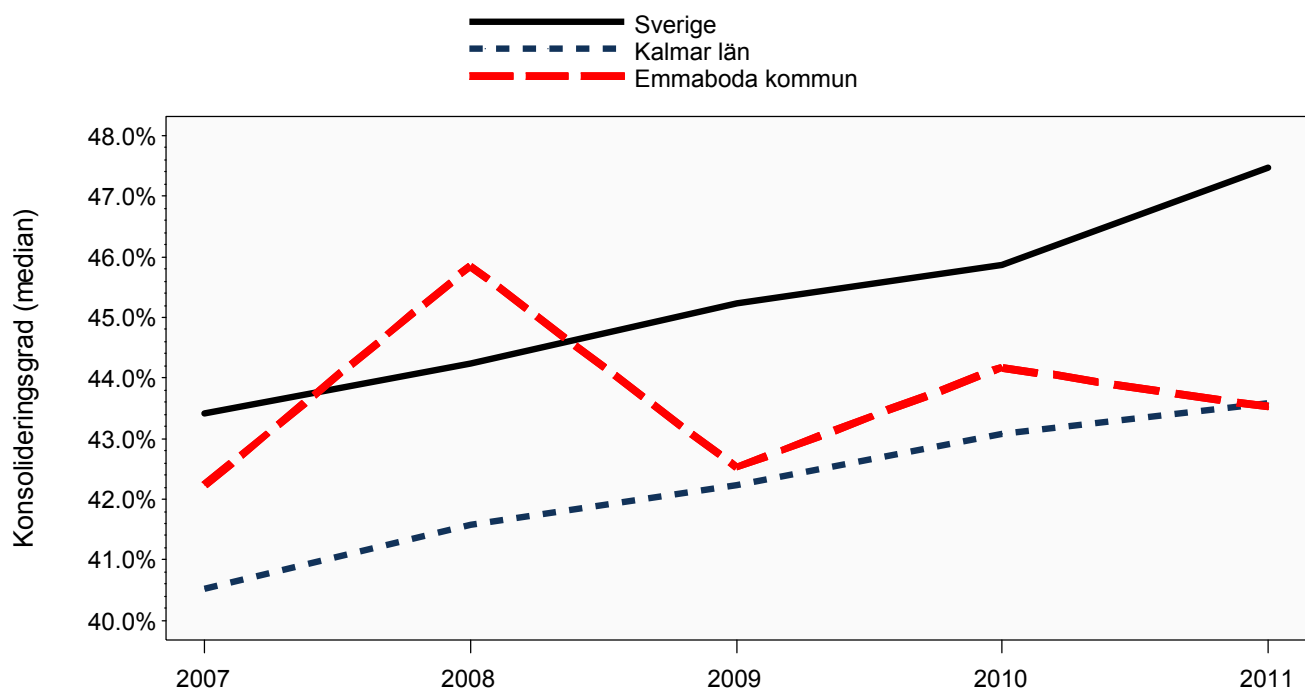
Senast uppdaterad 2012-10-11

# Aktiebolag

## Utveckling kassalikviditet och konsolideringsgrad



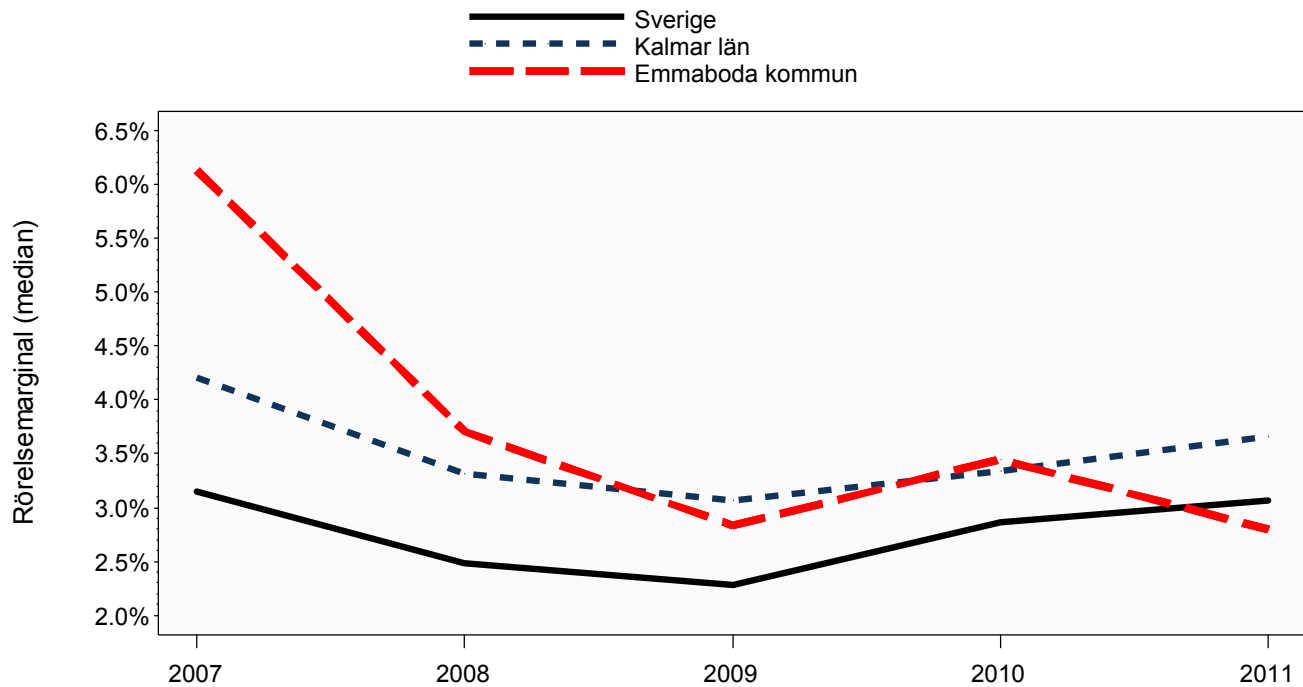
Senast uppdaterad 2012-10-11



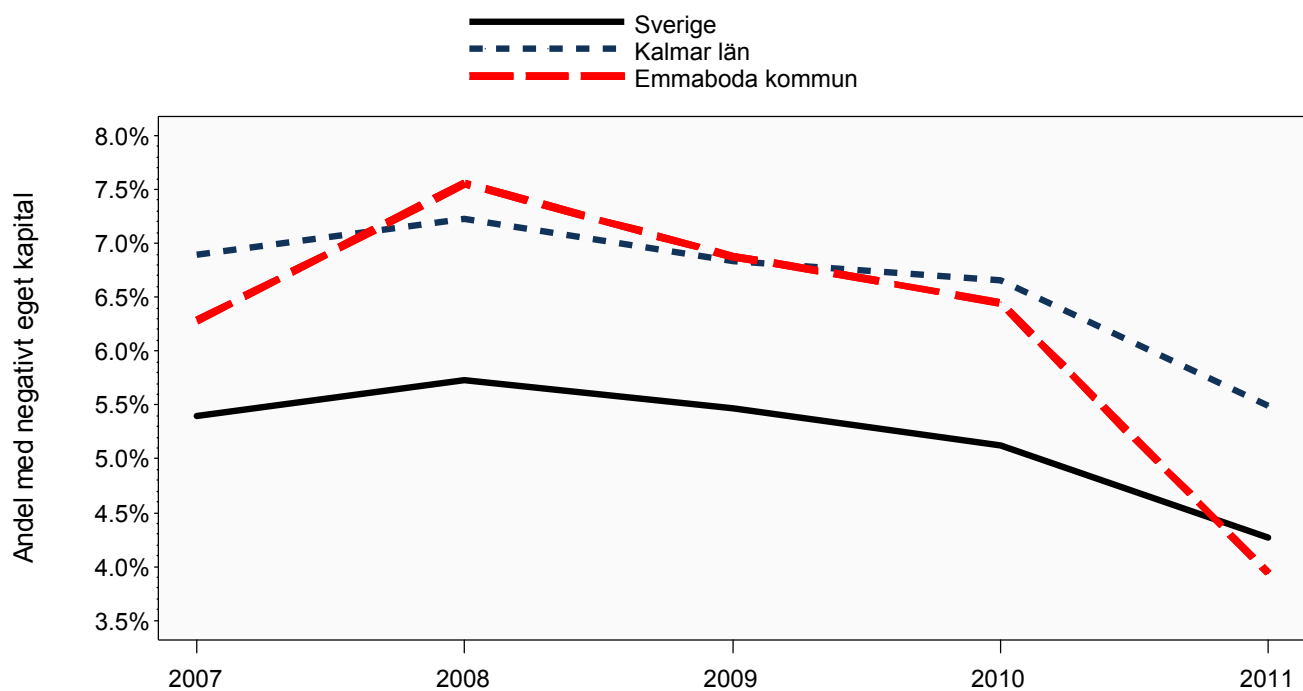
Senast uppdaterad 2012-10-11

# Aktiebolag

Utveckling rörelsemarginal och andel med negativt eget kapital



Senast uppdaterad 2012-10-11

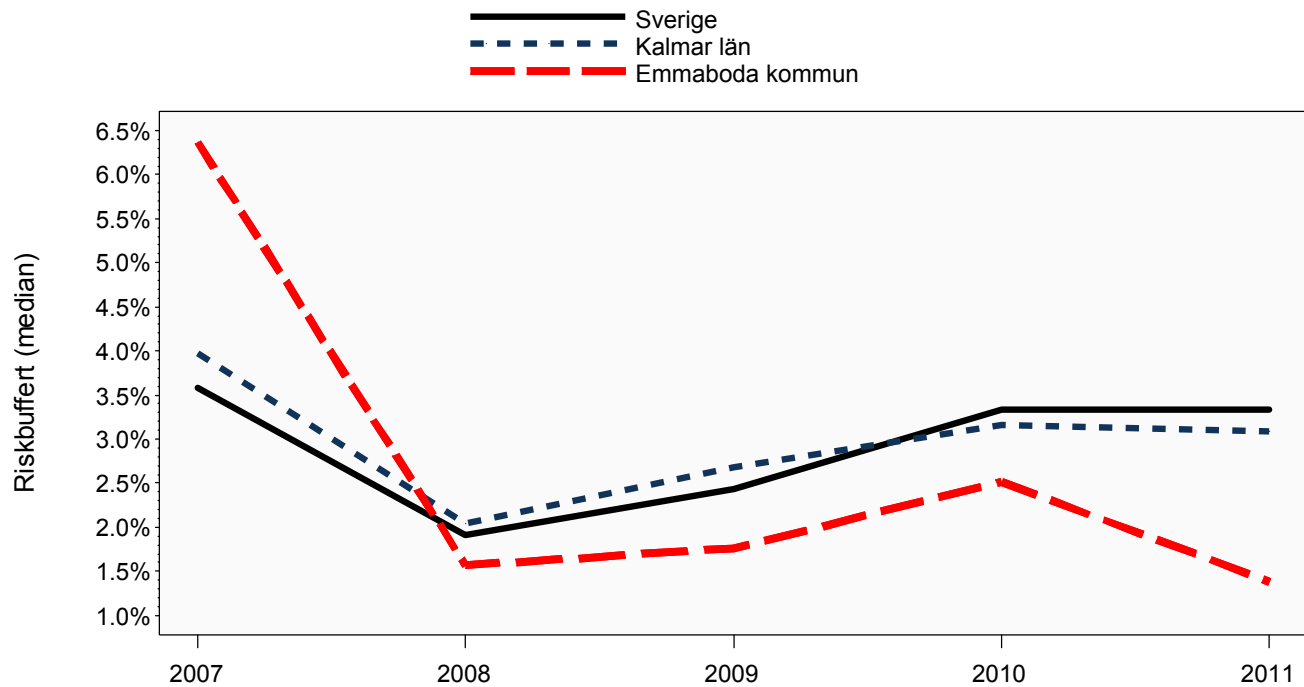


Senast uppdaterad 2012-10-11

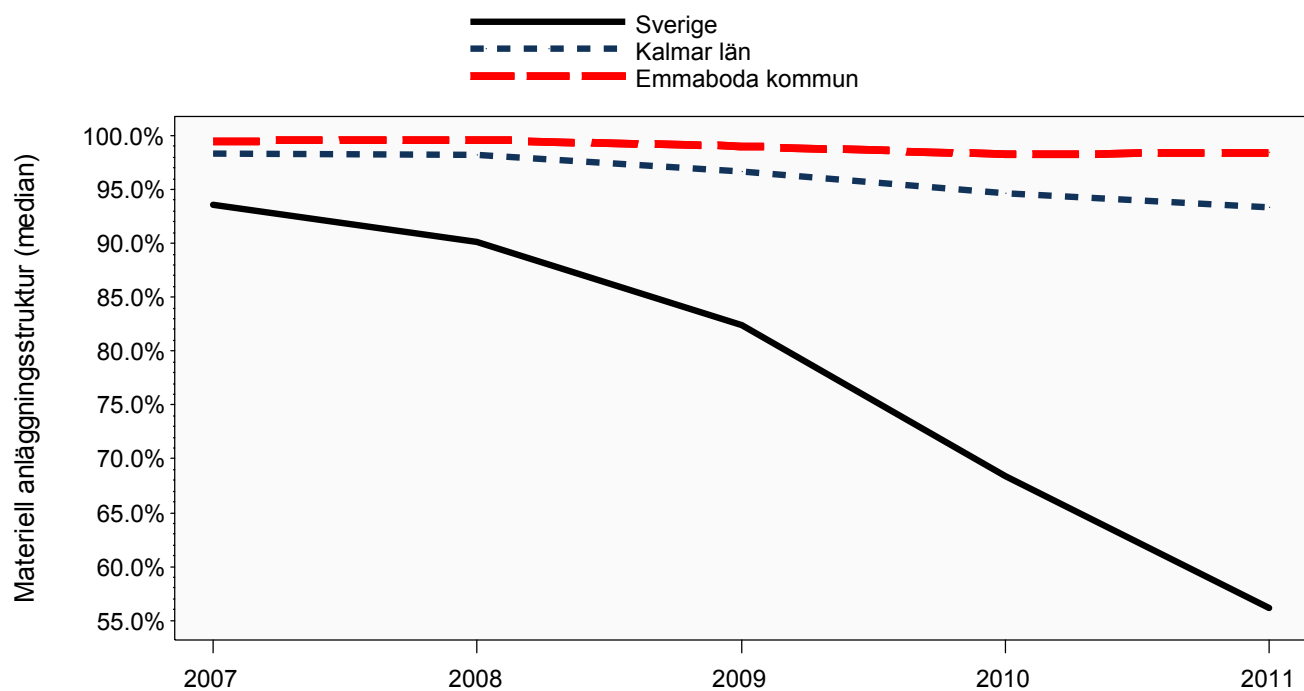


# Aktiebolag

## Utveckling riskbuffert och materiell anläggningsstruktur



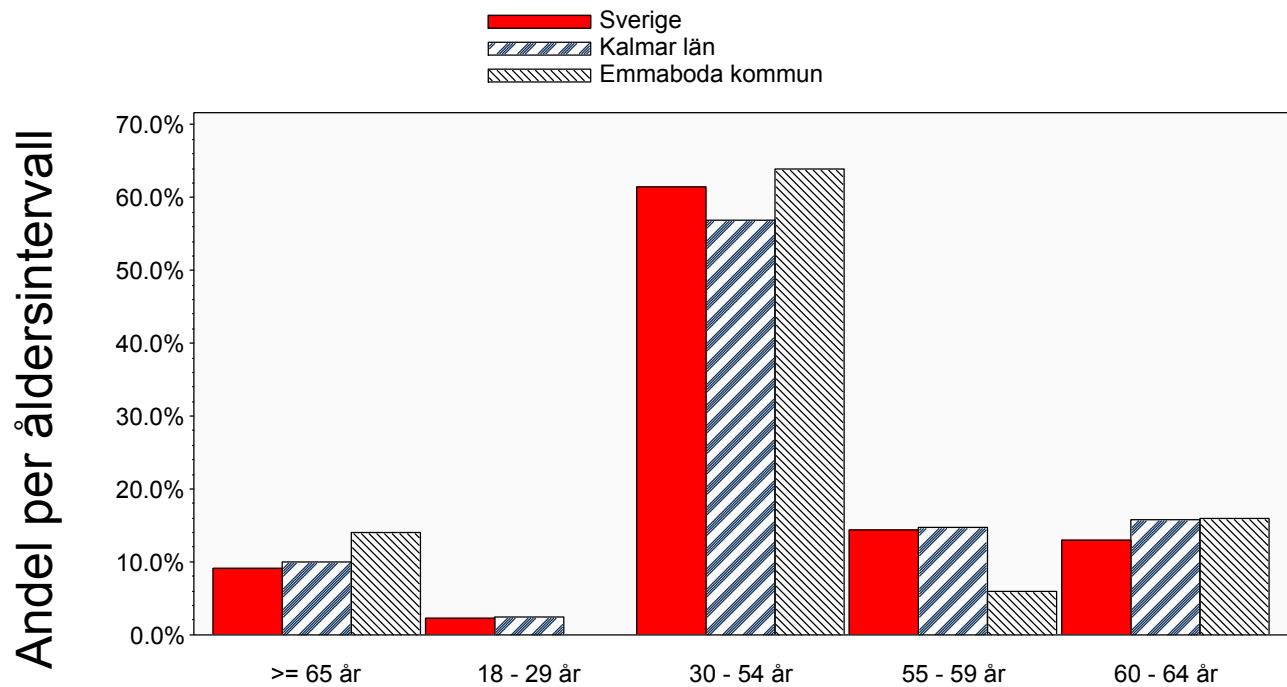
Senast uppdaterad 2012-10-11



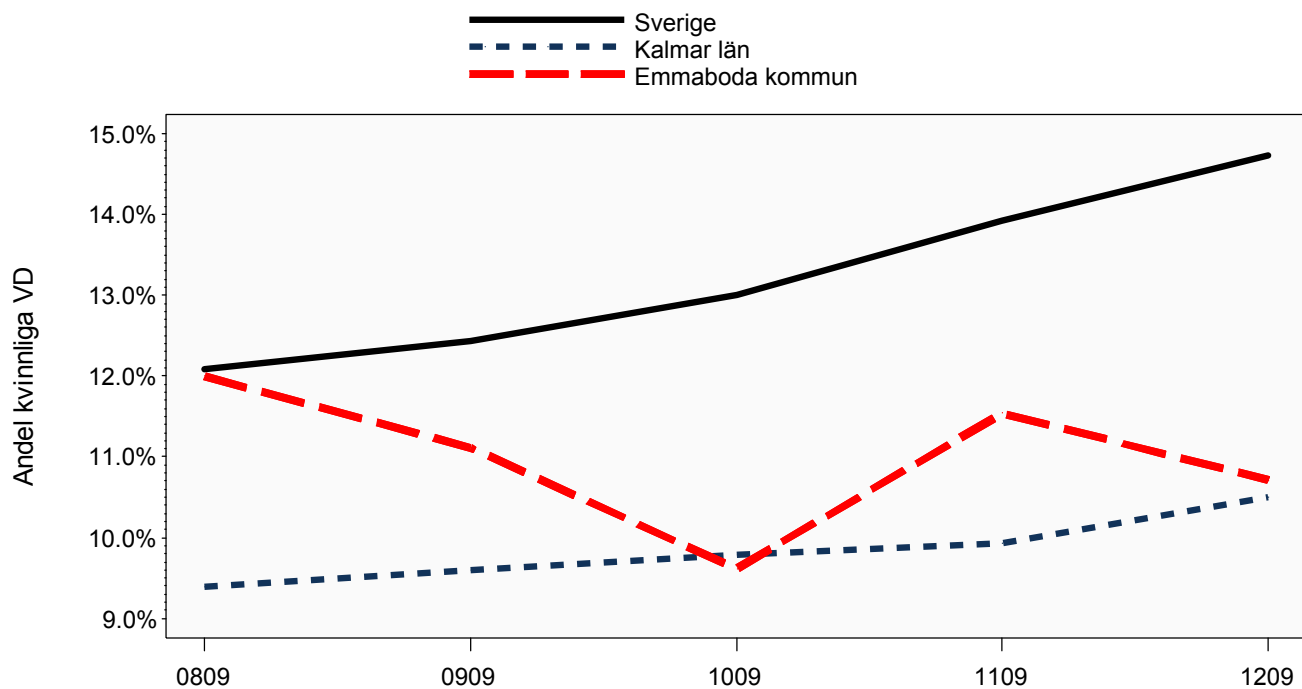
Senast uppdaterad 2012-10-11

# Aktiebolag

## Åldersfördelning VD och utveckling av andel kvinnliga VD



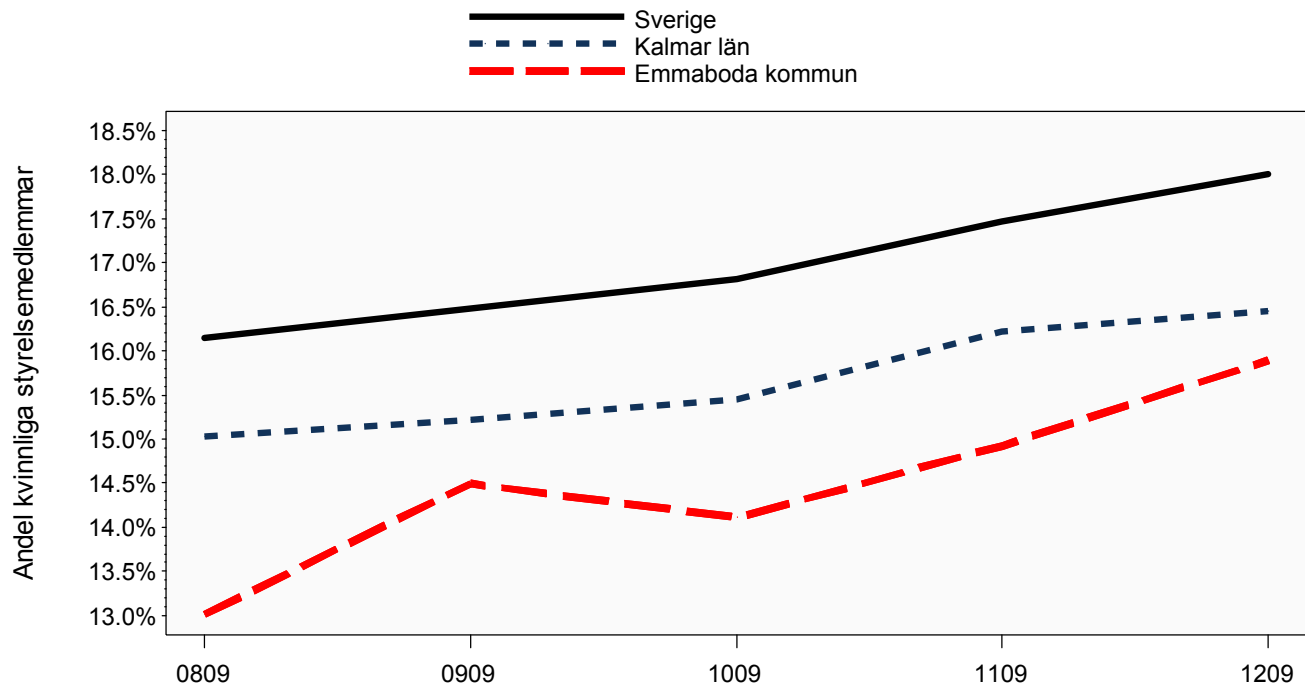
Senast uppdaterad 2012-10-11



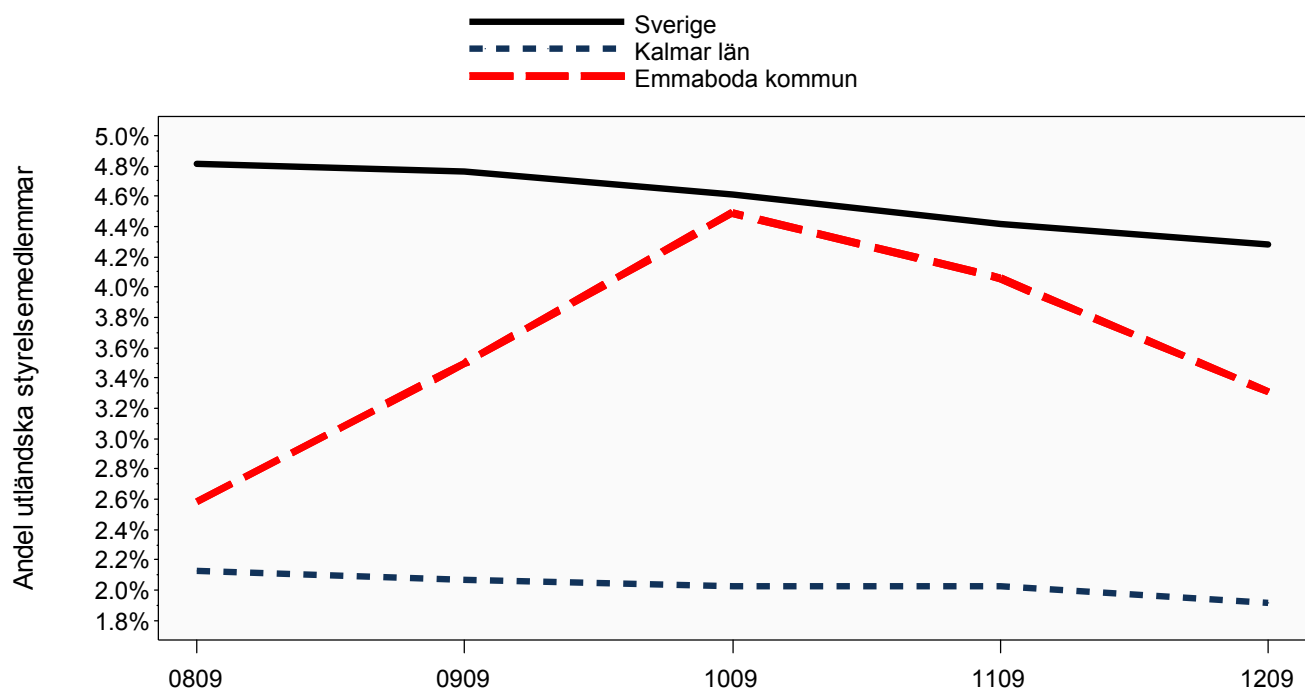
Senast uppdaterad 2012-10-11

# Aktiebolag

Utveckling av andel kvinnliga och andel utländska styrelsemedlemmar



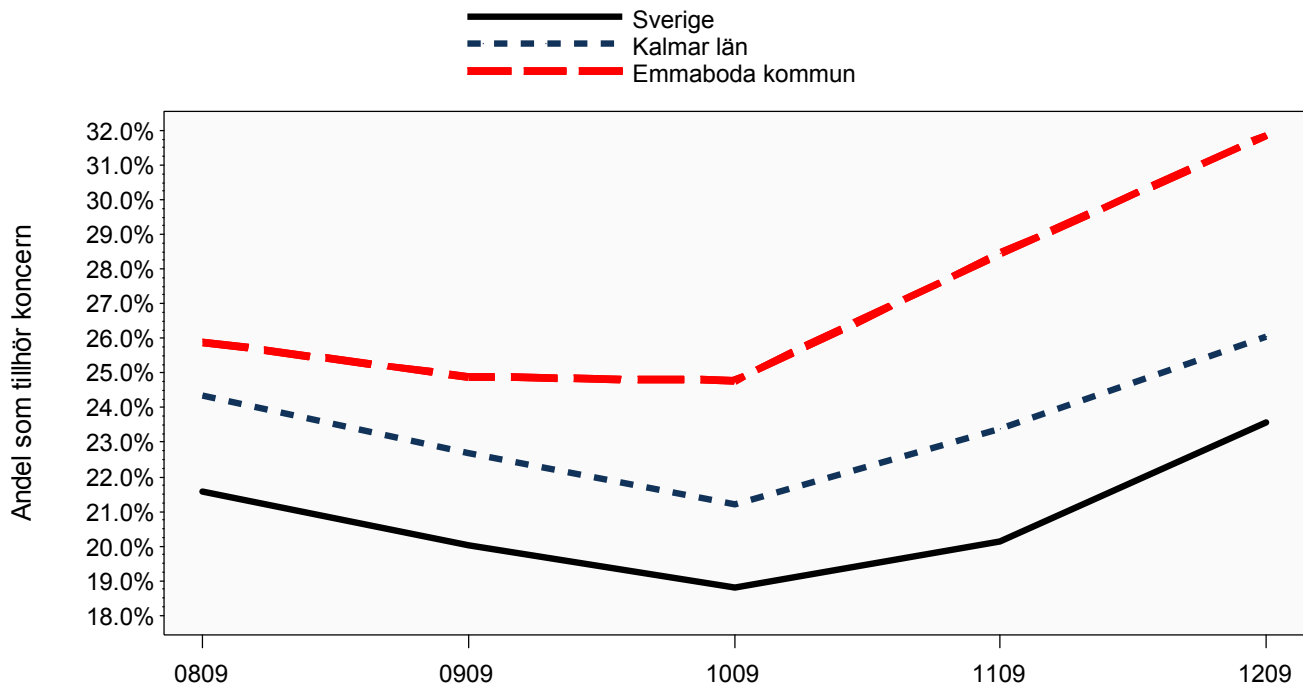
Senast uppdaterad 2012-10-11



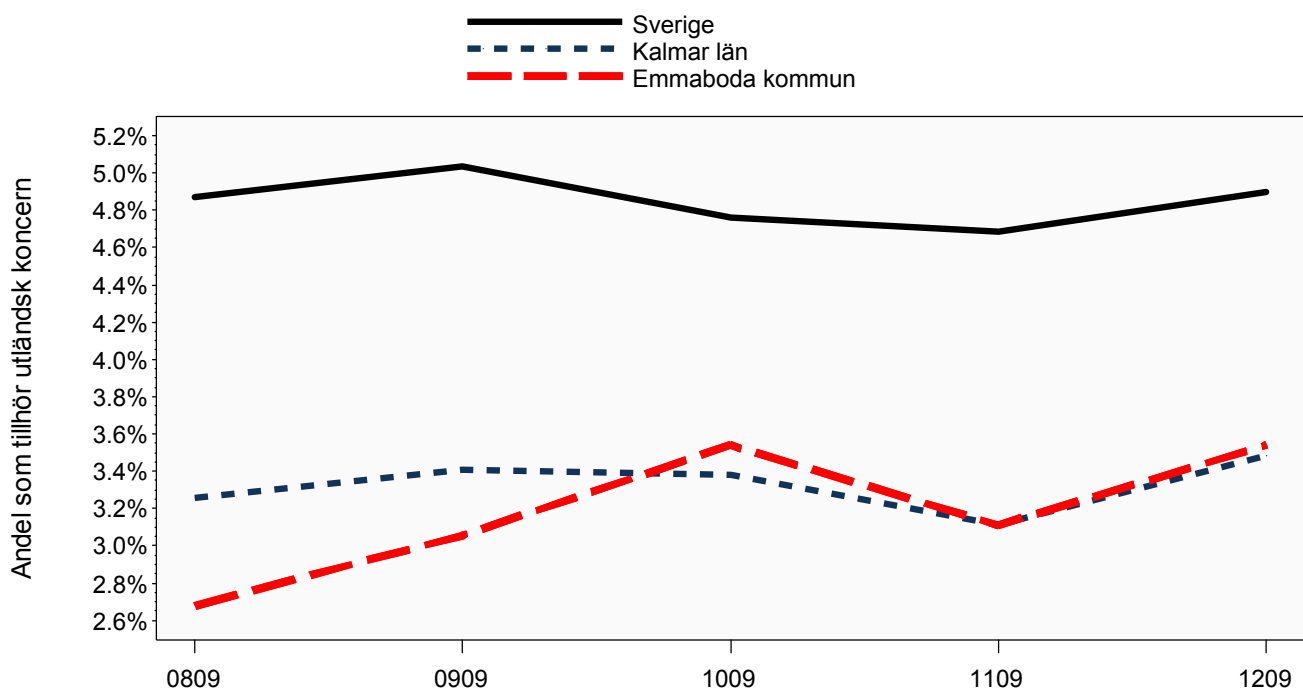
Senast uppdaterad 2012-10-11

# Aktiebolag

Utveckling av andel företag som tillhör koncern och utländsk koncern



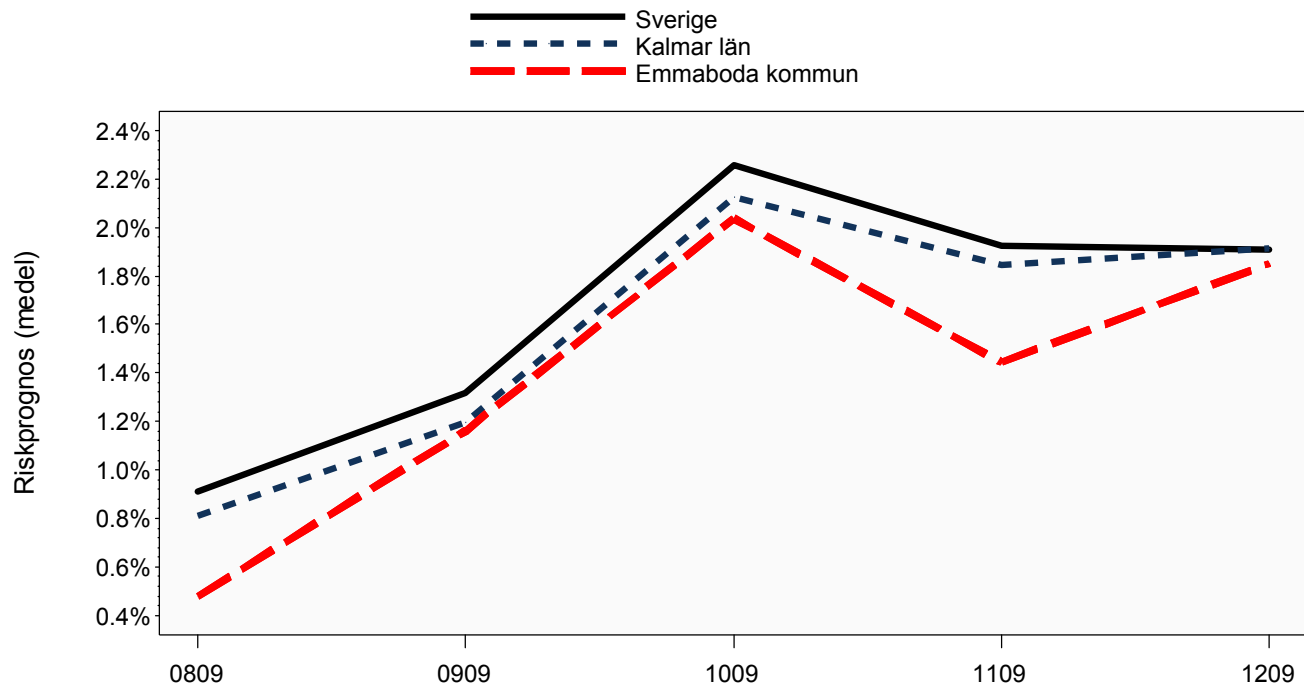
Senast uppdaterad 2012-10-11



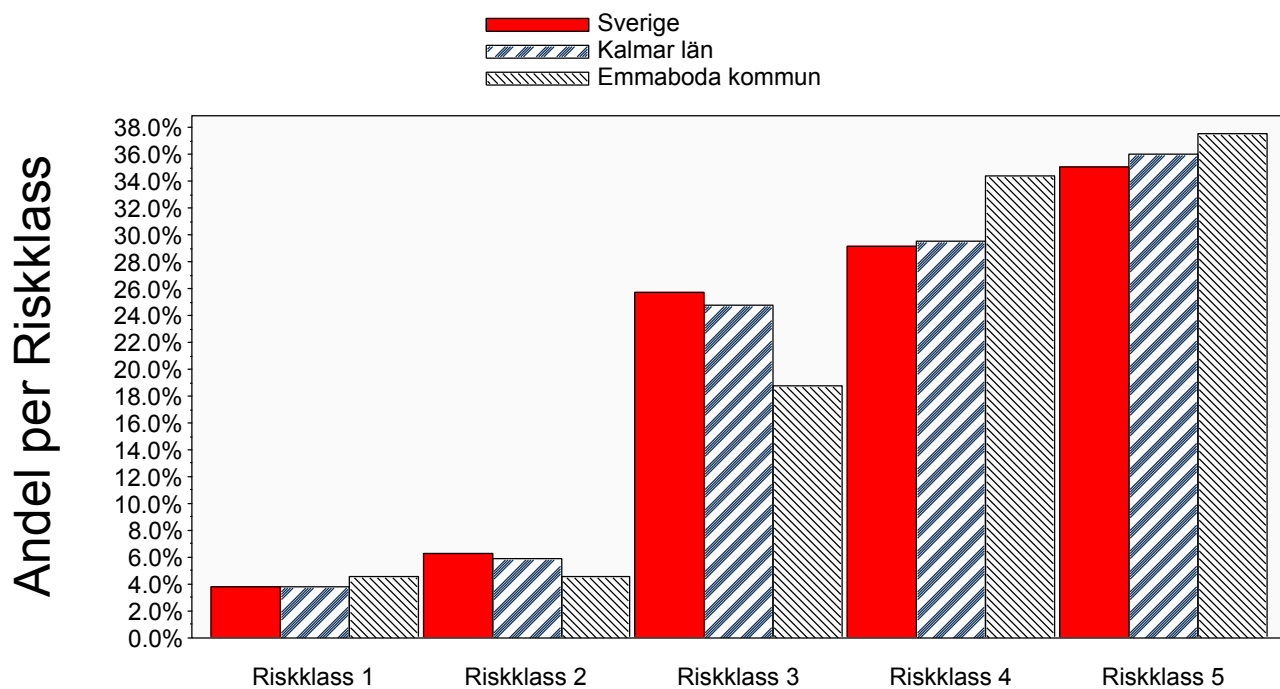
Senast uppdaterad 2012-10-11

# Aktiebolag

## Utveckling obeståndsrisk och riskfördelning



Senast uppdaterad 2012-10-11



Senast uppdaterad 2012-10-11

# Bilaga del 1

## Definitioner och SNI-gruppering som används i rapporten

| Definitioner        |   |
|---------------------|---|
| UC Risk Företag     | <p>UC Risk Företag är en samling scoringmodeller som är optimerade för att beräkna svenska företags överlevnadsförmåga (mer detaljerad information finns på UCs hemsida).</p> <p>Aktivförändring bygger på UC Risk. Ett aktivt bolag ska tex driva någon form av aktiv verksamhet, obestånd är tex konkurs eller utmätning och en övrig förändring är tex avregistrering eller likvidation.</p> <p>Obeståndsrisk (riskprognos) som beräknas i UC Risk är sannolikheten att ett företag hamnar på obestånd inom 12 månader.</p>  |
| Bokslutsinformation | <p>Bokslut är normaliserade mot bokslutslängd och kalenderår. Inaktiva- och bokslut kortare än 6 månader exkluderas.</p> <p>Vad gäller förändring av bokslutsposter så definieras en positiv förändring som en förändring som är större än riksmedianen, eller större än 0 om riksmedianen är negativ. För en negativ förändring gäller det motsatta.</p> <p>Index som visas i grafer är skillnaden mellan andelen med positiv och negativ förändring.</p>  |
| Nyckeltal           | <p>Avkastning på totalt kapital: (rörelseresultat + finansiella intäkter (+ jämförelsestörande poster om positiva)) / balansomslutning.</p> <p>Genomsnittlig skuldränta: (finansiella kostnader (+ jämförelsestörande poster om negativa)) / (kortfristiga + långfristiga skulder + (0,3 x obeskattade reserver) + avsättningar).</p> <p>Kassalikviditet: (summa omsättningstillgångar - varulager) / summa kortfristiga skulder.</p> <p>Konsolideringsgrad: (obeskattade reserver + summa eget kapital) / balansomslutning.</p> <p>Rörelsemarginal: resultat efter avskrivningar / summa rörelseintäkter.</p> <p>Riskbuffert: avkastning på totalt kapital - genomsnittlig skuldränta.</p> <p>Materiell anläggningsstruktur: materiella anläggningstillgångar / summa anläggningstillgångar.</p> |
| Arbetsför person    | <p>En arbetsför person är en svensk person, 18-65 år, som finns registrerad i UCs databas.</p>  |

Senast uppdaterad 2012-10-11

## SNI-gruppering enligt SNI2002 T.O.M 2007-12-31

|       |  |
|-------|--|
| 01-02 | Jordbruk, jakt och skogsbruk                           |
| 05    | Fiske  |
| 10-14 | Utvinning av mineral                                   |
| 15-37 | Tillverkning   |
| 40-41 | El-, gas-, värme- och vattenförsörjning                |
| 45    | Byggverksamhet   |
| 50-52 | Parti- och detaljhandel                                |
| 55    | Hotell- och restaurangverksamhet                       |
| 60-64 | Transport, magasinering och kommunikation              |
| 65-67 | Finansiell verksamhet                                  |
| 70-74 | Fastighets- och uthyrningsverksamhet, företagstjänster |
| 75    | Offentlig förvaltning och försvar                      |
| 80    | Utbildning   |
| 85    | Hälso- och sjukvård, sociala tjänster                  |
| 90-93 | Andra samhällliga och personliga tjänster              |
| 95    | Hushållens verksamhet                                  |
| 99    | Verksamhet vid internationella organisationer          |

Senast uppdaterad 2012-10-11

## SNI-gruppering enligt SNI2007 FR.O.M 2008-01-01

|       |  |
|-------|--|
| 01-03 | Jordbruk, skogsbruk och fiske  |
| 05-09 | Utvinning av mineral   |
| 10-33 | Tillverkning   |
| 35    | Försörjning av el, gas, värme och kyla                                   |
| 36-39 | Vattenförsörjning, avloppsrening, avfallshantering och sanering          |
| 41-43 | Byggverksamhet   |
| 45-47 | Handel   |
| 49-53 | Transport och magasinering   |
| 55-56 | Hotell- och restaurangverksamhet   |
| 58-63 | Informations- och kommunikationsverksamhet                               |
| 64-66 | Finans- och försäkringsverksamhet  |
| 68    | Fastighetsverksamhet   |
| 69-75 | Verksamhet inom juridik, ekonomi, vetenskap och teknik                   |
| 77-82 | Uthyrning, fastighetsservice, resetjänster och andra stödtjänster        |
| 84    | Offentlig förvaltning och försvar, obligatorisk socialförsäkring         |
| 85    | Utbildning   |
| 86-88 | Vård och omsorg  |
| 90-93 | Kultur, nöje och fritid  |
| 94-96 | Annan serviceverksamhet  |
| 97-98 | Förvärvsarbete i hushåll   |
| 99    | Verksamhet vid internationella organisationer, utländska ambassader o.d. |

Senast uppdaterad 2012-10-11



## Bilaga del 2

Underlag till ett urval av de grafer som presenteras i rapporten.

K=Emmaboda kommun, L=Kalmar län, S=Sverige

| Arbetsföra personer                 |   |           |           |           |           |           |
|-------------------------------------|---|-----------|-----------|-----------|-----------|-----------|
|                                     |   | 2011      | 2010      | 2009      | 2008      | 2007      |
| Antal arbetsföra                    | K | 5 439     | 5 486     | 5 533     | 5 545     | 5 558     |
|                                     | L | 141 112   | 142 031   | 142 130   | 142 105   | 141 572   |
|                                     | S | 5 928 834 | 5 896 997 | 5 861 033 | 5 804 226 | 5 727 742 |
| <i>Senast uppdaterad 2012-10-11</i> |   |           |           |           |           |           |

| Bokslutsinformation, nyckeltal del 1   |   |        |        |        |        |        |
|--|---|--------|--------|--------|--------|--------|
|  |   | 2011   | 2010   | 2009   | 2008   | 2007   |
| Avkastning på totalt kapital (median)  | K | 5.3%   | 5.7%   | 5.2%   | 5.4%   | 9.0%   |
|  | L | 6.4%   | 5.9%   | 5.5%   | 6.1%   | 7.4%   |
|  | S | 6.3%   | 5.9%   | 5.4%   | 5.9%   | 6.9%   |
| Kassalikviditet (median)               | K | 126.0% | 130.5% | 127.1% | 127.2% | 130.4% |
|  | L | 140.5% | 135.2% | 132.0% | 126.7% | 122.3% |
|  | S | 161.3% | 154.3% | 150.5% | 146.3% | 143.0% |
| Konsolideringsgrad (median)            | K | 43.5%  | 44.2%  | 42.5%  | 45.8%  | 42.2%  |
|  | L | 43.6%  | 43.1%  | 42.2%  | 41.6%  | 40.5%  |
|  | S | 47.5%  | 45.9%  | 45.2%  | 44.2%  | 43.4%  |
| Materiell anläggningsstruktur (median) | K | 98.4%  | 98.3%  | 99.0%  | 99.6%  | 99.5%  |
|  | L | 93.3%  | 94.6%  | 96.7%  | 98.2%  | 98.4%  |
|  | S | 56.1%  | 68.4%  | 82.4%  | 90.1%  | 93.6%  |
| Andel med negativt eget kapital        | K | 3.9%   | 6.5%   | 6.9%   | 7.6%   | 6.3%   |
|  | L | 5.5%   | 6.7%   | 6.8%   | 7.2%   | 6.9%   |
|  | S | 4.3%   | 5.1%   | 5.5%   | 5.7%   | 5.4%   |
| Riskbuffert (median)                   | K | 1.4%   | 2.5%   | 1.8%   | 1.6%   | 6.4%   |
|  | L | 3.1%   | 3.2%   | 2.7%   | 2.0%   | 4.0%   |
|  | S | 3.3%   | 3.3%   | 2.4%   | 1.9%   | 3.6%   |
| Rörelsemarginal (median)               | K | 2.8%   | 3.4%   | 2.8%   | 3.7%   | 6.1%   |
|  | L | 3.7%   | 3.3%   | 3.1%   | 3.3%   | 4.2%   |
|  | S | 3.1%   | 2.9%   | 2.3%   | 2.5%   | 3.2%   |
| <i>Senast uppdaterad 2012-10-11</i>    |   |        |        |        |        |        |

## Bokslutsinformation, nyckeltal del 2

|                                     |   | 2011       | 2010       | 2009       | 2008       | 2007       |
|-------------------------------------|---|------------|------------|------------|------------|------------|
| Antal anställda (summa)             | K | 2 992      | 3 032      | 3 003      | 3 079      | 3 097      |
|                                     | L | 38 436     | 40 747     | 39 779     | 41 232     | 41 553     |
|                                     | S | 2 155 087  | 2 292 629  | 2 256 908  | 2 308 169  | 2 285 626  |
| Nettoomsättning (median)            | K | 2 458 000  | 2 020 000  | 1 958 167  | 1 936 000  | 2 236 000  |
|                                     | L | 1 683 000  | 1 755 500  | 1 812 750  | 1 846 500  | 1 927 834  |
|                                     | S | 1 271 000  | 1 342 000  | 1 375 333  | 1 461 500  | 1 539 598  |
| Nettoomsättning (summa)             | K | 7.7 md     | 7.6 md     | 7.3 md     | 7.4 md     | 7.0 md     |
|                                     | L | 81.3 md    | 82.2 md    | 77.0 md    | 80.5 md    | 79.9 md    |
|                                     | S | 6 488.5 md | 6 671.4 md | 6 184.8 md | 6 720.3 md | 6 561.2 md |
| Omsättning per anställd (median)    | K | 861 000    | 888 000    | 908 708    | 849 778    | 916 846    |
|                                     | L | 866 000    | 864 502    | 861 167    | 865 700    | 874 167    |
|                                     | S | 782 667    | 787 333    | 785 000    | 807 889    | 817 000    |
| Resultat efter finansnetto (median) | K | 43 000     | 67 000     | 37 000     | 41 000     | 114 000    |
|                                     | L | 75 000     | 76 000     | 64 000     | 57 500     | 91 167     |
|                                     | S | 73 000     | 73 000     | 58 000     | 50 000     | 77 000     |

Senast uppdaterad 2012-10-11

## Bokslutsinformation, förändring av nettoomsättning

|                              |   | 2011  | 2010  | 2009  | 2008  | 2007  |
|------------------------------|---|-------|-------|-------|-------|-------|
| Andel med negativ förändring | K | 39.3% | 38.8% | 57.5% | 52.2% | 33.5% |
|                              | L | 37.5% | 39.7% | 47.5% | 42.2% | 33.3% |
|                              | S | 38.7% | 41.1% | 49.4% | 44.1% | 36.9% |
| Andel med positiv förändring | K | 46.6% | 50.3% | 39.2% | 39.3% | 48.8% |
|                              | L | 50.7% | 51.1% | 48.6% | 51.5% | 51.1% |
|                              | S | 50.5% | 50.6% | 47.0% | 50.7% | 50.7% |

Senast uppdaterad 2012-10-11

## Bokslutsinformation, förändring av resultat efter finansnetto

|                              |   | 2011  | 2010  | 2009  | 2008  | 2007  |
|------------------------------|---|-------|-------|-------|-------|-------|
| Andel med negativ förändring | K | 56.2% | 43.2% | 50.0% | 59.3% | 46.5% |
|                              | L | 46.4% | 46.0% | 47.6% | 50.7% | 45.5% |
|                              | S | 45.8% | 45.1% | 47.9% | 50.3% | 46.6% |
| Andel med positiv förändring | K | 41.3% | 51.9% | 49.5% | 37.8% | 52.5% |

Senast uppdaterad 2012-10-11

## Bokslutsinformation, förändring av resultat efter finansnetto

|                              |   | 2011  | 2010  | 2009  | 2008  | 2007  |
|------------------------------|---|-------|-------|-------|-------|-------|
| Andel med positiv förändring | L | 48.9% | 49.3% | 51.0% | 44.8% | 51.2% |
|                              | S | 49.2% | 50.2% | 50.4% | 45.3% | 50.0% |

Senast uppdaterad 2012-10-11

## Styrelseinformation

|                                   |   | 1109 - 1209 | 1009 - 1109 | 0909 - 1009 | 0809 - 0909 | 0709 - 0809 |
|-----------------------------------|---|-------------|-------------|-------------|-------------|-------------|
| Andel kvinnliga styrelsemedlemmar | K | 15.9%       | 14.9%       | 14.1%       | 14.5%       | 13.0%       |
|                                   | L | 16.5%       | 16.2%       | 15.4%       | 15.2%       | 15.0%       |
|                                   | S | 18.0%       | 17.5%       | 16.8%       | 16.5%       | 16.1%       |
| Andel kvinnliga VD                | K | 10.7%       | 11.5%       | 9.6%        | 11.1%       | 12.0%       |
|                                   | L | 10.5%       | 9.9%        | 9.8%        | 9.6%        | 9.4%        |
|                                   | S | 14.7%       | 13.9%       | 13.0%       | 12.4%       | 12.1%       |
| Andel utländska styrelsemedlemmar | K | 3.3%        | 4.1%        | 4.5%        | 3.5%        | 2.6%        |
|                                   | L | 1.9%        | 2.0%        | 2.0%        | 2.1%        | 2.1%        |
|                                   | S | 4.3%        | 4.4%        | 4.6%        | 4.8%        | 4.8%        |

Senast uppdaterad 2012-10-11

## Koncerninformation

|                                    |   | 1109 - 1209 | 1009 - 1109 | 0909 - 1009 | 0809 - 0909 | 0709 - 0809 |
|------------------------------------|---|-------------|-------------|-------------|-------------|-------------|
| Andel som tillhör koncern          | K | 31.9%       | 28.4%       | 24.8%       | 24.9%       | 25.9%       |
|                                    | L | 26.0%       | 23.4%       | 21.2%       | 22.7%       | 24.3%       |
|                                    | S | 23.6%       | 20.1%       | 18.8%       | 20.0%       | 21.6%       |
| Andel som tillhör utländsk koncern | K | 3.5%        | 3.1%        | 3.5%        | 3.1%        | 2.7%        |
|                                    | L | 3.5%        | 3.1%        | 3.4%        | 3.4%        | 3.3%        |
|                                    | S | 4.9%        | 4.7%        | 4.8%        | 5.0%        | 4.9%        |

Senast uppdaterad 2012-10-11

## Obeståndsrisk

|                           |   | 1109 - 1209 | 1009 - 1109 | 0909 - 1009 | 0809 - 0909 | 0709 - 0809 |
|---------------------------|---|-------------|-------------|-------------|-------------|-------------|
| Genomsnittlig Riskprognos | K | 1.9%        | 1.4%        | 2.0%        | 1.2%        | 0.5%        |
|                           | L | 1.9%        | 1.8%        | 2.1%        | 1.2%        | 0.8%        |
|                           | S | 1.9%        | 1.9%        | 2.3%        | 1.3%        | 0.9%        |

Senast uppdaterad 2012-10-11